

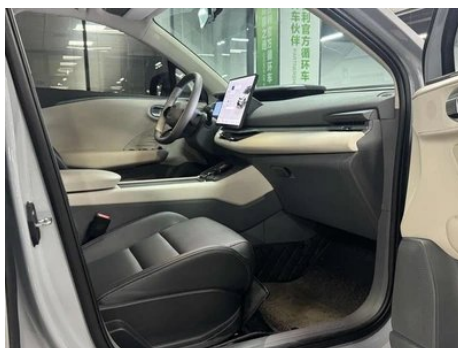
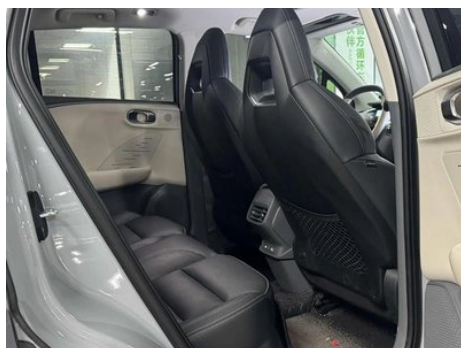
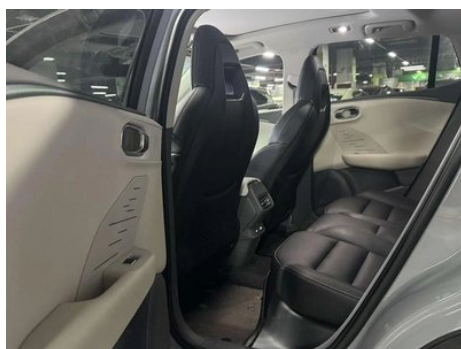
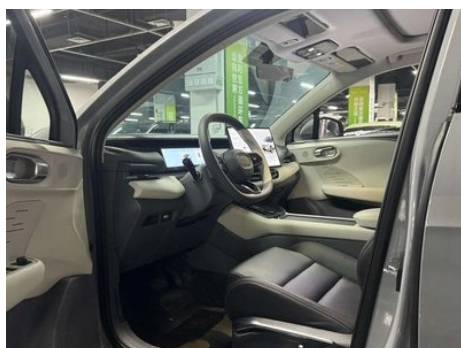
Отчет о Деталях Автомобиля

Linko 06 EM-P 2023 PHEV Remix Pro

Основная Информация

Марка	LYNK & CO
Пробег	11,000 km
Цвет	Белый
Первая регистрация	2026-01-01
Количество передач	2

Изображения Автомобиля





Состояние Автомобиля

1. Металлические кузовные элементы родные, окраска заводская.

Информация о Конфигурации

Информация о модели

Наименование модели	Linko 06 EM-P 2023 1.5T Remix PHEV Pro
Дата выпуска	2022.09

Основные параметры

Класс автомобиля	Небольшой внедорожник
Тип энергии	Подключаемый гибридный электромобиль (PHEV)
Максимальная мощность (кВт)	130
Максимальный крутящий момент (Н·м)	255
Трансмиссия	7-транс влажного двойного сцепления
Тип кузова	SUV
Двигатель	1.5T 177 л.с. L3
Габариты (Д×Ш×В) (мм)	4340*1820*1625
Разгон 0-100 км/ч (с)	-
Максимальная скорость (км/ч)	200
Снаряженная масса (кг)	1670
Полная масса (кг)	2070

Основные параметры (продолжение)

Запас хода на электротяге по NEDC (км)	84
Электродвигатель (л.с.)	82
Расход топлива по циклу NEDC (л/100км)	1.2
Расход электроэнергии в эквиваленте топлива (л/100км)	1.9
Запас хода по циклу WLTC (км)	62
Расход топлива при разряженной батарее (л/100км)	4.8
Расход топлива по циклу WLTP (л/100км)	2.63
Гарантийные условия для первого владельца	Пожизненная гарантия/неэксплуатация (условия освобождения от ответственности являются официальными)

двигатель

Модель двигателя	JLH-3G15TD
Рабочий объем (мл)	1477
Рабочий объем (л)	1.5
Тип впуска	Турбонаддув
Компоновка цилиндров	L
Количество цилиндров	3
Клапанов на цилиндр	4
Газораспределительный механизм	DOHC
Максимальная мощность (л.с.)	177
Обороты максимальной мощности (об/мин)	5500
Обороты максимального крутящего момента (об/мин)	1500-4000
Максимальная полезная мощность (кВт)	130
Октановое число	№ 92.

двигатель (продолжение)

Система подачи топлива	Прямой впрыск
Материал головки блока цилиндров	Алюминиевый сплав
Материал блока цилиндров	Алюминиевый сплав
Компоновка двигателя	Горизонтальное

Электродвигатель

Тип двигателя	Постоянные магниты/ синхронизация
Суммарная мощность электродвигателей (кВт)	60
Суммарный крутящий момент электродвигателей (Н·м)	160
Макс. мощность переднего электродвигателя (кВт)	60
Макс. крутящий момент переднего электродвигателя (Н·м)	160
Общая мощность системы (кВт)	190
Общий крутящий момент системы (Н·м)	390
Количество приводных двигателей	Одномоторный
Компоновка электродвигателей	Передняя
Тип батареи	Тройная литиевая батарея
Емкость батареи (кВт·ч)	15.5
Суммарная мощность электродвигателей (л.с.)	82
Производитель ячеек батареи	Weiri электрический
Потребление электроэнергии на 100 км (кВтч/100км)	17
Расположение порта медленной зарядки	Правая задняя сторона автомобиля
Общая мощность системы (Ps)	258

Электродвигатель (продолжение)

Мощность внешнего переменного тока разряда (кВт)	3.3
Минимально допустимое значение внешнего сброса (%)	20
Модель переднего двигателя	TZ154XS305

Экран/Система

Центральный экран управления цветной	<ul style="list-style-type: none">• Сенсорный ЖК-экран
Размер экрана информационно-развлекательной системы	<ul style="list-style-type: none">• 12,3 дюйма
Bluetooth/ Автомобильный телефон	<ul style="list-style-type: none">•
Интеграция смартфона/ Зеркалирование	<ul style="list-style-type: none">• Поддержка HUAWEI HiCar
Система управления с распознаванием голоса	<ul style="list-style-type: none">• Мультимедийная система; • навигация; • телефон; • кондиционер; • люк в крыше
Распознавание голосового пробуждения по региону	<ul style="list-style-type: none">• Одиночная зона
Память системы автомобиля (ГБ)	<ul style="list-style-type: none">• 64
Магазин приложений	<ul style="list-style-type: none">•
Тип экрана центрального управления	<ul style="list-style-type: none">• LCD
Разрешение экрана центрального управления	<ul style="list-style-type: none">• 1920x720
Слово для пробуждения голосового помощника	<ul style="list-style-type: none">• Привет, Лик
Автомобильный интеллектуальный чип	<ul style="list-style-type: none">• Милиарон E02
Память системы автомобиля (ГБ)	<ul style="list-style-type: none">• 6

Тело

Длина (мм)	4340
Ширина (мм)	1820

Тело (продолжение)

Высота (мм)	1625
Колесная база (мм)	2640
Передняя колея (мм)	1553
Задняя колея (мм)	1568
Дорожный просвет при полной загрузке (мм)	135
Тип открывания дверей	Открытая дверь
Количество дверей	5
Количество мест	5
Объем топливного бака (л)	35
Объем багажника (л)	250-985
Коэффициент аэродинамического сопротивления (Cd)	-
Угол въезда (°)	18
Угол съезда (°)	25
Минимальный радиус поворота (м)	5.5
Минимальный дорожный просвет без нагрузки (мм)	171

Коробка передач

Аббревиатура	7-транс влажного двойного сцепления
Количество передач	7
Тип трансмиссии	Мокрая коробка передач с двойным сцеплением (DCT)

Рулевое управление шасси

Тип привода	Переднемоторный, переднеприводный (FF)
Тип передней подвески	Независимая подвеска McPherson
Тип задней подвески	Множатная независимая подвеска
Тип усилителя руля	Электрический усилитель
Строение тела	Несущая

Конфигурация сидений

Материал сидений	• Имитация кожи
------------------	-----------------

Конфигурация сидений (продолжение)

Регулировка основного сиденья	<ul style="list-style-type: none">• Регулировка вперед и назад; • регулировка спинки; • регулировка высоты (2)
Метод регулировки совместного сиденья	<ul style="list-style-type: none">• Регулировка вперед и назад; • регулировка спинки
Электрорегулировка сиденья водителя и пассажира	Главная •/Заместитель-
Кнопки регулировки заднего сиденья переднего пассажира	-
Заднее сиденье складное	<ul style="list-style-type: none">• Пропорциональное опускание
Передний/задний центральный подлокотник	До •/после •
Задний подстаканник	<ul style="list-style-type: none">•
Сиденья спортивного типа	<ul style="list-style-type: none">•

Активная безопасность

Антиблокировочная система (ABS)	<ul style="list-style-type: none">•
Электронное распределение тормозных усилий (EBD/CBC)	<ul style="list-style-type: none">•
Система экстренного торможения (EBA/BAS/BA)	<ul style="list-style-type: none">•
Система контроля тяги (ASR/TCS/TRC)	<ul style="list-style-type: none">•
Система курсовой устойчивости (ESC/ESP/DSC)	<ul style="list-style-type: none">•
Система контроля давления в шинах (TPMS)	<ul style="list-style-type: none">• Отображение давления в шинах
Система напоминания о ремне безопасности	<ul style="list-style-type: none">• Вся машина
Крепления ISOFIX для детских кресел	<ul style="list-style-type: none">•
Система предупреждения о съезде с полосы (LDWS)	○

Активная безопасность (продолжение)

Система автономного экстренного торможения (АЕВ)	○
Система обнаружения усталости водителя	-
Система предупреждения о лобовом столкновении (FCW)	○
Система предупреждения о заднем столкновении	○
Предупреждение о низкой скорости	•
Система экстренного вызова (eCall)	•
Система предупреждения при открытии двери (DOW)	○

Кондиционер/холодильник

Метод регулирования температуры в системе кондиционирования воздуха	• Автоматический кондиционер
Независимая система климат-контроля для задних пассажиров	-
Вентиляционные отверстия на задних сиденьях	•
Контроль температурной зоны	•
Автомобильный очиститель воздуха	-
Салонный фильтр PM2.5	•

Пассивная безопасность

Подушка безопасности водителя/пассажира	Мастер •/Заместитель •
Передние/задние боковые подушки безопасности	До •/после-
Подушки безопасности для защиты головы спереди/сзади (шторки безопасности)	До •/после •

Колесный тормоз

Тип передних тормозов	Вентиляционный диск
Тип задних тормозов	Дисковый
Тип стояночного тормоза	Электронный стоячий автомобиль
Размер передних шин	215/55 R18
Размер задних шин	215/55 R18
Размер запасного колеса	Нет.

Аудио/Внутреннее освещение

Количество говорящих	• 6 рогов
----------------------	-----------

Функции вождения

Навигационный дисплей дорожной информации	•
Помощь в удержании полосы движения	○
Система помощи при движении по полосе	○
Система круиз-контроля	• Круиз с фиксированной скоростью; ○ Адаптивный круиз на полной скорости
Спутниковая навигационная система	•
Уровень помощи при вождении	○L2
Система предупреждения о поперечном движении сзади	○
Центрирование полосы движения	○
Распознавание дорожных знаков	○
Карта Бренда	• Гао Де
Помощь при парковке	-

Внешнее освещение

Источник света ближнего света	•LED
Источник света дальнего света	•LED
Светодиодные дневные ходовые огни	•
Адаптивный дальний и ближний свет	○

Внешнее освещение (продолжение)

Автоматические фары	•
Регулируемые по высоте фары	•
Задержка выключения фар	•

Внешние зеркала

Функция внешнего зеркала	• Электрическая регулировка; • электрический складной; • обогрев зеркал заднего вида; • автоматический складной замок автомобиля
--------------------------	--

Внешний вид/противоугонное

Материал обода	• Алюминиевый сплав
Электрический багажник	•
Электронный иммобилайзер двигателя	•
Центральный замок в автомобиле	•
Тип ключа	• Ключ дистанционного управления; • ключ Bluetooth
Система бесключевого запуска	•
Функция бесключевого доступа	• Передний ряд
Бесконтактное открывание багажника	•
Электрическая память положения багажника	•
Багажник на крышу	•
Функция удаленного запуска	•
Выброс наружу	•

Мансардное окно/стекло

Тип люка	• Панорамный люк можно открыть
Передние/задние электрические стеклоподъемники	До •/после •
Функция подъема окна одним нажатием	• Вся машина
Функция защиты от заземления окон	•

Мансардное окно/стекло (продолжение)

Автомобильное зеркало для макияжа	<ul style="list-style-type: none">• Освещение главного водителя;• освещение второго пилота
Задний дворник	<ul style="list-style-type: none">•
Функция стеклоочистителя с датчиком дождя	<ul style="list-style-type: none">○ Индуктивный тип дождя

Цвет интерьера и экстерьера

Цвет кузова	Светло-синий, #E6E6FF, Белый: #FFFFFF
Цвет салона	Черный/белый: #000000/# EEEEE

Рулевое колесо/внутреннее зеркало

Материал рулевого колеса	<ul style="list-style-type: none">• Кора
Регулировка положения рулевого колеса	<ul style="list-style-type: none">• Ручная регулировка вверх и вниз
Многофункциональное рулевое колесо	<ul style="list-style-type: none">•
Подогрев рулевого колеса	-
Память рулевого колеса	-
Экран дисплея маршрутного компьютера	<ul style="list-style-type: none">• Цвет
Полностью ЖК-панель приборов	<ul style="list-style-type: none">•
Размер ЖК-дисплея	<ul style="list-style-type: none">• 10,25 дюйма
Функция внутреннего зеркала заднего вида	<ul style="list-style-type: none">• Ручная антибликовая
Переключение передач	<ul style="list-style-type: none">• Переключение электронного переключения

Интеллектуальная конфигурация

Сервисы подключенного автомобиля	<ul style="list-style-type: none">•
Обновления по воздуху (ОТА)	<ul style="list-style-type: none">•
Сеть 4G/5G	<ul style="list-style-type: none">•4G
Функция удаленного управления через мобильное приложение	<ul style="list-style-type: none">•
Точки доступа Wi-Fi	<ul style="list-style-type: none">•

Контроль вождения

Контроль вождения (продолжение)

Переключатель режима движения	• Спорт; • экономика
Автоматическая парковка	•
Крутой спуск по склону	•
Помощь при трогании на подъеме	•
Система рекуперации энергии	•

Приводное оборудование

Передний/задний парковочный радар	Передний/задний •
Система видеопомощи при вождении	• 360-градусное панорамное изображение; • изображение слепой зоны на стороне автомобиля
Передняя камера восприятия	<input type="radio"/> Монолит
Количество камер	• 4; <input type="radio"/> 5
Количество ультразвуковых радаров	• 4
Прозрачный корпус/540-градусное изображение	•
Количество радаров миллиметрового диапазона	<input type="radio"/> 2

Зарядка в автомобиле

Мультимедийный/зарядный порт	•USB;•Type-C
Количество портов USB/Type-C	• 3 в первом ряду/2 в заднем ряду

Дополнительный пакет

Дополнительный пакет (продолжение)

Дополнительный пакет	Функционал интеллектуального вождения, Пакет опции (5000 юаней, в том числе: система идентификации дорожных знаков TSR, система предупреждения о столкновениях впереди FCW, система активного экстренного торможения АЕВ (с распознаванием пешеходов), система предупреждения об отклонении полосы движения LDW, система предупреждения о быстром приближении автомобиля CVW, система мониторинга слепых зон BSD, система предупреждения о переменных дорожках LCW, система предупреждения об открытии двери DOW, система предупреждения о заднем дорожном движении RCTA, система предупреждения о столкновении сзади RCW, адаптивный круиз с функцией очереди ACCQA, система поддержания полосы движения LKA, система помощи при вождении на шоссе HWA, система помощи при пробках TJA, АНВ-С интеллектуальная система управления дальним и ближним светом, датчик дождя, датчик дождя и закрытое окно)
-----------------------------	--

"●" = Стандартное оборудование

"_" = Недоступно

"○" = Опциональное оборудование.

Примечание: Это автомобили для китайского рынка.

Гарантийное покрытие недоступно за пределами Китая.