

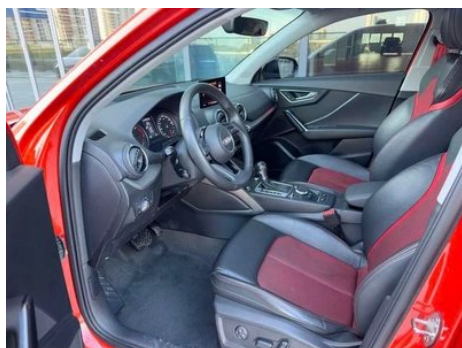
Отчет о Деталях Автомобиля

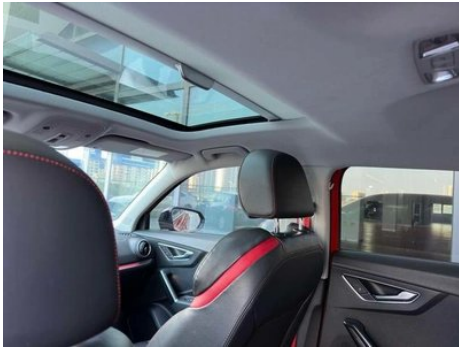
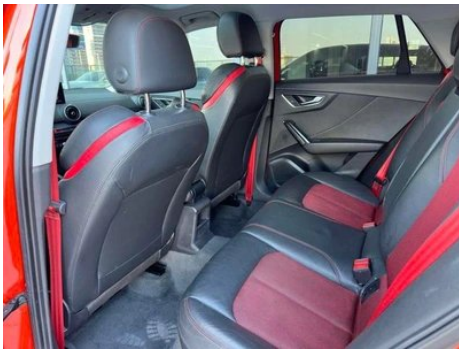
Audi Q2L 2018 35TFSI Модный динамичный
тип Страна VI

Основная Информация

Марка	Audi
Пробег	64,000 km
Цвет	Оранжевый
Первая регистрация	2018-12-01
Количество передач	1

Изображения Автомобиля







Состояние Автомобиля

1. Металлические кузовные элементы родные, окраска заводская.

Информация о Конфигурации

Информация о модели

Наименование модели	Audi Q2L 2018 35 TFSI Модный динамичный тип Страна VI
Дата выпуска	2019.06

Основные параметры

Класс автомобиля	Небольшой внедорожник
Тип энергии	Бензин
Максимальная мощность (кВт)	110
Максимальный крутящий момент (Н·м)	250
Трансмиссия	7-блок сухого двойного сцепления
Тип кузова	SUV
Двигатель	1,4 л, 150 лошадиных сил, L4
Габариты (Д×Ш×В) (мм)	4236*1785*1548
Разгон 0-100 км/ч (с)	8.7
Максимальная скорость (км/ч)	200
Снаряженная масса (кг)	1405
Полная масса (кг)	-
Расход топлива по циклу NEDC (л/100км)	6.1

двигатель

Модель двигателя	DJS
Рабочий объем (мл)	1395
Рабочий объем (л)	1.4
Тип впуска	Турбонаддув
Компоновка цилиндров	L

двигатель (продолжение)

Количество цилиндров	4
Клапанов на цилиндр	4
Газораспределительный механизм	DOHC
Максимальная мощность (л.с.)	150
Обороты максимальной мощности (об/мин)	5000-6000
Обороты максимального крутящего момента (об/мин)	1750-3000
Максимальная полезная мощность (кВт)	110
Октановое число	Номер 95
Система подачи топлива	Прямой впрыск
Материал головки блока цилиндров	Алюминиевый сплав
Материал блока цилиндров	Алюминиевый сплав
Компоновка двигателя	Горизонтальное

Экран/Система

Центральный экран управления цветной	<ul style="list-style-type: none">• Обычный ЖК-экран
Размер экрана информационно-развлекательной системы	<ul style="list-style-type: none">• 7 дюймов; ○8,3 дюйма
Bluetooth/ Автомобильный телефон	<ul style="list-style-type: none">•
Интеграция смартфона/ Зеркалирование	<ul style="list-style-type: none">• Поддержка CarPlay
Система управления с распознаванием голоса	<ul style="list-style-type: none">• Мультимедийная система; • навигация; • телефон
CD/DVD-проигрыватель	<ul style="list-style-type: none">• CD на одном диске

Тело

Длина (мм)	4236
Ширина (мм)	1785
Высота (мм)	1548
Колесная база (мм)	2628
Передняя колея (мм)	1543

Тело (продолжение)

Задняя колея (мм)	1546
Дорожный просвет при полной загрузке (мм)	142
Тип открывания дверей	-
Количество дверей	5
Количество мест	5
Объем топливного бака (л)	50
Объем багажника (л)	347
Коэффициент аэродинамического сопротивления (Cd)	-

Коробка передач

Аббревиатура	7-блок сухого двойного сцепления
Количество передач	7
Тип трансмиссии	Сухая коробка передач с двойным сцеплением (DCT)

Рулевое управление шасси

Тип привода	Переднемоторный, переднеприводный (FF)
Тип передней подвески	Независимая подвеска McPherson
Тип задней подвески	Множатная независимая подвеска
Тип усилителя руля	Электрический усилитель
Строение тела	Несущая

Конфигурация сидений

Материал сидений	○ Натуральная кожа; • Комбинация кожи и ткани
Регулировка основного сиденья	• Регулировка вперед и назад; • регулировка спинки; • регулировка высоты (4 стороны); • поддержка талии (4 стороны)
Метод регулировки совместного сиденья	• Регулировка вперед и назад; • регулировка спинки; • регулировка высоты (4 стороны); • поддержка талии (4 стороны)
Электрорегулировка сиденья водителя и пассажира	Мастер •/Заместитель •

Конфигурация сидений (продолжение)

Функции передних сидений	<input type="radio"/> Отопление (USD 294)
Кнопки регулировки заднего сиденья переднего пассажира	-
Заднее сиденье складное	<ul style="list-style-type: none">• Пропорциональное опускание
Передний/задний центральный подлокотник	До •/после •
Задний подстаканник	<ul style="list-style-type: none">•
Сиденья спортивного типа	<ul style="list-style-type: none">•

Активная безопасность

Антиблокировочная система (ABS)	<ul style="list-style-type: none">•
Электронное распределение тормозных усилий (EBD/CBC)	<ul style="list-style-type: none">•
Система экстренного торможения (EBA/BAS/BA)	<ul style="list-style-type: none">•
Система контроля тяги (ASR/TCS/TRC)	<ul style="list-style-type: none">•
Система курсовой устойчивости (ESC/ESP/DSC)	<ul style="list-style-type: none">•
Система контроля давления в шинах (TPMS)	<ul style="list-style-type: none">• Сигнализация давления в шинах
Система напоминания о ремне безопасности	<ul style="list-style-type: none">• Передний ряд
Крепления ISOFIX для детских кресел	<ul style="list-style-type: none">•
Система предупреждения о съезде с полосы (LDWS)	<input type="radio"/>
Система автономного экстренного торможения (АЕВ)	<ul style="list-style-type: none">•
Система обнаружения усталости водителя	-

Кондиционер/холодильник

Кондиционер/холодильник (продолжение)

Метод регулирования температуры в системе кондиционирования воздуха	• Автоматический кондиционер
Независимая система климат-контроля для задних пассажиров	-
Вентиляционные отверстия на задних сиденьях	-
Контроль температурной зоны	•
Автомобильный очиститель воздуха	-
Салонный фильтр PM2.5	-

Пассивная безопасность

Подушка безопасности водителя/пассажира	Мастер •/Заместитель •
Передние/задние боковые подушки безопасности	До •/после-
Подушки безопасности для защиты головы спереди/сзади (шторки безопасности)	До •/после •

Колесный тормоз

Тип передних тормозов	Вентиляционный диск
Тип задних тормозов	Дисковый
Тип стояночного тормоза	Электронный стоячий автомобиль
Размер передних шин	215/50 R18
Размер задних шин	215/50 R18
Размер запасного колеса	Не полный размер

Аудио/Внутреннее освещение

Название бренда динамика	○Bang & Olufsen(USD 1,029)
Количество говорящих	•6 динамиков; ○8 динамиков; ○14 динамиков
Сенсорный свет для чтения	•

Функции вождения

Навигационный дисплей дорожной информации	○
---	---

Функции вождения (продолжение)

Помощь в удержании полосы движения	<input type="radio"/> (USD 735)
Система помощи при движении по полосе	<input type="radio"/>
Система круиз-контроля	<ul style="list-style-type: none">• Круиз с фиксированной скоростью; <input type="radio"/> Адаптивный круиз (USD 1,250)
Спутниковая навигационная система	<input type="radio"/>
Помощь при парковке	<input type="radio"/> (USD 368)

Внешнее освещение

Источник света ближнего света	<ul style="list-style-type: none">• LED
Источник света дальнего света	<ul style="list-style-type: none">• LED
Светодиодные дневные ходовые огни	<ul style="list-style-type: none">•
Адаптивный дальний и ближний свет	<input type="radio"/>
Автоматические фары	<ul style="list-style-type: none">•
Регулируемые по высоте фары	<ul style="list-style-type: none">•
Задержка выключения фар	<ul style="list-style-type: none">•
Режим фар «Дождь и туман»	<ul style="list-style-type: none">•

Внешние зеркала

Функция внешнего зеркала	<ul style="list-style-type: none">• Электрическая регулировка; <input type="radio"/> Электрическое складывание (USD 147); • Подогрев зеркал заднего вида; <input type="radio"/> Автоматическое складывание при блокировке автомобиля; <input type="radio"/> Автоматическое антибликовое покрытие
--------------------------	--

Внешний вид/противоугонное

Материал обода	<ul style="list-style-type: none">• Алюминиевый сплав
Электрический багажник	<input type="radio"/> (USD 441)
Электронный иммобилайзер двигателя	<ul style="list-style-type: none">•
Центральный замок в автомобиле	<ul style="list-style-type: none">•
Тип ключа	<ul style="list-style-type: none">• Ключ дистанционного управления

Внешний вид/противоугонное (продолжение)

Система бесключевого запуска	○
Функция бесключевого доступа	○ Передний ряд
Внешний вид комплекта	• Спортивный стиль

Мансардное окно/стекло

Тип люка	• Электрический люк
Передние/задние электрические стеклоподъемники	До •/после •
Функция подъема окна одним нажатием	• Вся машина
Функция защиты от заземления окон	•
Автомобильное зеркало для макияжа	• Освещение главного водителя; • освещение второго пилота
Задний дворник	•
Функция стеклоочистителя с датчиком дождя	• Индуктивный тип дождя
Заднее боковое защитное стекло	•

Цвет интерьера и экстерьера

Цвет кузова	Марганец, Черный: #000000, Нано серый: #4E5860; Попугай синий: #2846B4, Ледник белый: # F6F6F6, Серебряный фольга: # D2D2D4, Аврора, Фиолетовый: #694669; Кайлаш синий: #286EA0; Коралловый оранжевый: # D26E05; Титановый золотой рис: # B4B4A0; Танго красный: #9B1014
Цвет салона	Черный, Красный, #000000/ #A00A0A, Черный: #000000

Рулевое колесо/внутреннее зеркало

Материал рулевого колеса	• Натуральная кожа
Регулировка положения рулевого колеса	• Ручная регулировка вверх и вниз
Многофункциональное рулевое колесо	•
Подогрев рулевого колеса	-

Рулевое колесо/внутреннее зеркало (продолжение)

Память рулевого колеса	-
Экран дисплея маршрутного компьютера	• Монохромный; ○ цветной
Полностью ЖК-панель приборов	○(USD 912)
Функция внутреннего зеркала заднего вида	• Ручной антибликовый; ○ Автоматический антибликовый (USD 221)
Подрулевые лепестки переключения передач	○(USD 74)

Интеллектуальная конфигурация

Сервисы подключенного автомобиля	○
Обновления по воздуху (ОТА)	-

Контроль вождения

Переключатель режима движения	•Спорт;○Экономика;○Стандарт/Комфорт
Автоматическая парковка	•
Помощь при трогании на подъеме	•
Переменное передаточное отношение рулевого управления	•
Технология запуска и остановки двигателя	•

Приводное оборудование

Передний/задний парковочный радар	До •/после •
Система видеопомощи при вождении	○ Камера заднего вида (USD 368)

Зарядка в автомобиле

Мультимедийный/зарядный порт	•USB;•AUX;•SD
Количество портов USB/Type-C	• Передние 2 штуки

"●" = Стандартное оборудование

"□" = Недоступно

"○" = Опциональное оборудование.

Примечание: Это автомобили для китайского рынка.
Гарантийное покрытие недоступно за пределами Китая.