

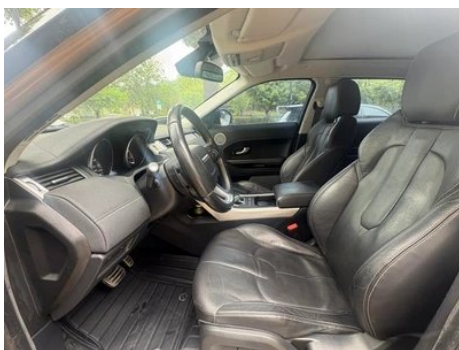
Отчет о Деталях Автомобиля

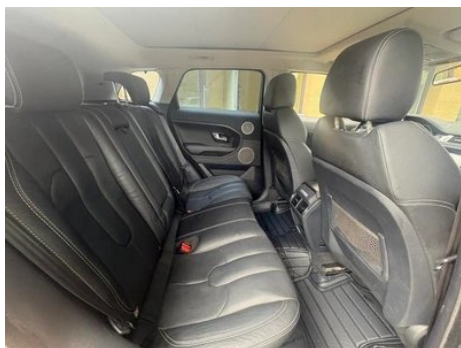
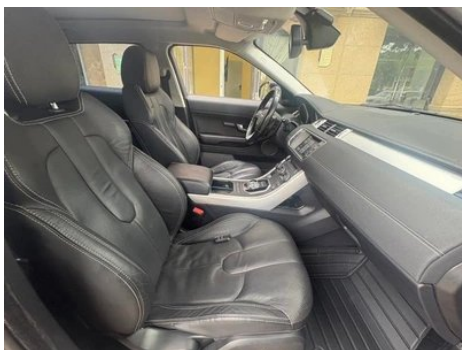
Land Rover Range Rover Evoque (imported)
2015 2.0T 5 Дверная версия Яо

Основная Информация

Марка	Land Rover
Пробег	100,000 km
Цвет	Белый
Первая регистрация	2014-10-01
Количество передач	1

Изображения Автомобиля





Состояние Автомобиля

1. Внутренняя сторона левой стойки В, Царапина. 2. Правая задняя боковина, Ремонт лакокрасочного покрытия, Кузовной ремонт. 3. Водительское сиденье, Износ.

Информация о Конфигурации

Информация о модели

Наименование модели	Land Rover Range Rover Evoque (imported) 2015 2.0T 5 Дверная версия Яо
Дата выпуска	2014.08

Основные параметры

Класс автомобиля	Среднего размера внедорожник
Тип энергии	Бензин
Максимальная мощность (кВт)	177
Максимальный крутящий момент (Н·м)	340
Трансмиссия	9-ступенчатая автоматическая коробка передач с ручным режимом
Тип кузова	SUV
Двигатель	2,0 л, 241 лошадиная сила, L4
Габариты (Д×Ш×В) (мм)	4355*1900*1635
Разгон 0-100 км/ч (с)	7.6
Максимальная скорость (км/ч)	217
Снаряженная масса (кг)	-

Основные параметры (продолжение)

Полная масса (кг)	-
Расход топлива по циклу NEDC (л/100км)	8.1

двигатель

Модель двигателя	-
Рабочий объем (мл)	1999
Рабочий объем (л)	2.0
Тип впуска	Турбонаддув
Компоновка цилиндров	L
Количество цилиндров	4
Клапанов на цилиндр	4
Степень сжатия	10.1
Газораспределительный механизм	DOHC
Диаметр цилиндра (мм)	87.5
Ход поршня (мм)	83.1
Максимальная мощность (л.с.)	241
Обороты максимальной мощности (об/мин)	5500
Обороты максимального крутящего момента (об/мин)	1750
Максимальная полезная мощность (кВт)	-
Октановое число	Номер 95
Система подачи топлива	Прямой впрыск
Материал головки блока цилиндров	Алюминиевый сплав
Материал блока цилиндров	Алюминиевый сплав

Экран/Система

Центральный экран управления цветной	•
Bluetooth/Автомобильный телефон	•
Автомобильное ТВ	•
CD/DVD-проигрыватель	• CD на одном диске

Экран/Система (продолжение)

Задний ЖК-экран	○
-----------------	---

Тело

Длина (мм)	4355
Ширина (мм)	1900
Высота (мм)	1635
Колесная база (мм)	2660
Передняя колея (мм)	-
Задняя колея (мм)	-
Дорожный просвет при полной загрузке (мм)	212
Тип открывания дверей	-
Количество дверей	5
Количество мест	5
Объем топливного бака (л)	70
Объем багажника (л)	575-1445
Коэффициент аэродинамического сопротивления (Cd)	-

Коробка передач

Аббревиатура	9-ступенчатая автоматическая коробка передач с ручным режимом
Количество передач	9
Тип трансмиссии	Автоматическая коробка передач с ручным режимом (AT)

Полный привод/внедорожник

Дифференциал повышенного трения/блокировка дифференциала	<ul style="list-style-type: none">• Дифференциал предельного скольжения заднего моста
--	---

Рулевое управление шасси

Тип привода	Переднемоторный, полноприводный (F-AWD)
Полный привод	Своевременный полный привод
Центральная дифференциальная структура	Многодисковое сцепление
Тип передней подвески	Независимая подвеска McPherson

Рулевое управление шасси (продолжение)

Тип задней подвески	Множатная независимая подвеска
Тип усилителя руля	Электрический усилитель
Строение тела	Несущая

Конфигурация сидений

Материал сидений	• Натуральная кожа
Регулировка основного сиденья	• Регулировка вперёд-назад; • Регулировка спинки; • Регулировка по высоте (2 положения); • Регулировка по высоте (4 положения)
Метод регулировки совместного сиденья	• Регулировка вперед и назад; • регулировка спинки
Электрорегулировка сиденья водителя и пассажира	Мастер •/Заместитель •
Функции передних сидений	• Отопление
Функция памяти электрических сидений	•
Кнопки регулировки заднего сиденья переднего пассажира	-
Заднее сиденье складное	• Пропорциональное опускание
Передний/задний центральный подлокотник	До •/после •
Задний подстаканник	•

Активная безопасность

Антиблокировочная система (ABS)	•
Электронное распределение тормозных усилий (EBD/CBC)	•
Система экстренного торможения (EBA/BAS/BA)	•
Система контроля тяги (ASR/TCS/TRC)	•
Система курсовой устойчивости (ESC/ESP/DSC)	•

Активная безопасность (продолжение)

Система контроля давления в шинах (TPMS)	•
Система напоминания о ремне безопасности	•
Крепления ISOFIX для детских кресел	•
Система предупреждения о съезде с полосы (LDWS)	-
Система автономного экстренного торможения (АЕВ)	-
Система обнаружения усталости водителя	-

Кондиционер/холодильник

Метод регулирования температуры в системе кондиционирования воздуха	• Автоматический кондиционер
Независимая система климат-контроля для задних пассажиров	-
Вентиляционные отверстия на задних сиденьях	•
Контроль температурной зоны	•
Автомобильный очиститель воздуха	-
Салонный фильтр PM2.5	-

Пассивная безопасность

Подушка безопасности водителя/пассажира	Мастер •/Заместитель •
Передние/задние боковые подушки безопасности	До •/после-
Подушки безопасности для защиты головы спереди/сзади (шторки безопасности)	До •/после •
Подушка безопасности для колена	• Коленная подушка безопасности водителя

Колесный тормоз

Колесный тормоз (продолжение)

Тип передних тормозов	Вентиляционный диск
Тип задних тормозов	Дисковый
Тип стояночного тормоза	Электронный стоячий автомобиль
Размер передних шин	245/45 R20
Размер задних шин	245/45 R20
Размер запасного колеса	Не полный размер

Аудио/Внутреннее освещение

Название бренда динамика	• Меридиан Британский сокровище
Количество говорящих	• ≥ 12 рогов

Функции вождения

Навигационный дисплей дорожной информации	-
Помощь в удержании полосы движения	-
Система помощи при движении по полосе	-
Система круиз-контроля	• Круиз с фиксированной скоростью
Спутниковая навигационная система	•
Помощь при парковке	•

Внешнее освещение

Источник света ближнего света	• Ксенон
Источник света дальнего света	• Ксенон
Светодиодные дневные ходовые огни	•
Адаптивный дальний и ближний свет	-
Автоматические фары	•
Передние противотуманные фары	•
Регулируемые по высоте фары	•
Задержка выключения фар	-
Поворот фар	•

Внешнее освещение (продолжение)

Устройство для очистки фар	•
----------------------------	---

Внешние зеркала

Функция внешнего зеркала	• Электрическая регулировка; • Электрическое складывание; • Память настроек зеркал; • Подогрев зеркал
--------------------------	--

Внешний вид/противоугольное

Материал обода	• Алюминиевый сплав
Электрический багажник	•
Электронный иммобилайзер двигателя	•
Центральный замок в автомобиле	•
Тип ключа	• Ключ дистанционного управления
Система бесключевого запуска	•
Функция бесключевого доступа	•

Мансардное окно/стекло

Тип люка	• Панорамный люк
Передние/задние электрические стеклоподъемники	До •/после •
Функция защиты от заземления окон	•
Автомобильное зеркало для макияжа	•
Задний дворник	•
Функция стеклоочистителя с датчиком дождя	•
Заднее боковое защитное стекло	•

Цвет интерьера и экстерьера

Цвет интерьера и экстерьера (продолжение)

Цвет кузова	Китайский красный #831D23 Луара синий #24387E Фудзи белый #EEEEFF3 Антри зеленый #06180B Оркнейский серый #414449 Барроло черный #322B33 Кайкула серый #7A7A7A Корис серый #4D5255 Маврикий синий #458DCC Занзибар коричневое золото #9C7E50 Санторини черный #000000 Грей из Шотландии #6F8585 Ипанема Пляж Золото #7D7578 Река Инд Серебро #9DA2B4 Юлонг Снежная гора Белый #FFFFFF
Цвет салона	Чёрное дерево: #000000

Рулевое колесо/внутреннее зеркало

Материал рулевого колеса	<ul style="list-style-type: none">• Кора
Регулировка положения рулевого колеса	<ul style="list-style-type: none">• Ручная регулировка вверх и вниз
Многофункциональное рулевое колесо	<ul style="list-style-type: none">•
Подогрев рулевого колеса	-
Память рулевого колеса	-
Экран дисплея маршрутного компьютера	<ul style="list-style-type: none">•
Полностью ЖК-панель приборов	-
Функция внутреннего зеркала заднего вида	<ul style="list-style-type: none">• Автоматическая антибликовая
Подрулевые лепестки переключения передач	<ul style="list-style-type: none">•

Интеллектуальная конфигурация

Сервисы подключенного автомобиля	-
Обновления по воздуху (ОТА)	-

Контроль вождения

Автоматическая парковка	-
Крутой спуск по склону	<ul style="list-style-type: none">•
Помощь при трогании на подъеме	<ul style="list-style-type: none">•

Контроль вождения (продолжение)

Функция переменной подвески	• Регулировка жёсткости амортизаторов подвески
Технология запуска и остановки двигателя	•

Приводное оборудование

Передний/задний парковочный радар	До •/после •
Система видеопомощи при вождении	• Камера заднего вида; ○ Панорамная камера 360 градусов

Зарядка в автомобиле

Мультимедийный/зарядный порт	•USB;•AUX
-------------------------------------	-----------

"●" = Стандартное оборудование

"-" = Недоступно

"○" = Опциональное оборудование.

Примечание: Это автомобили для китайского рынка.
Гарантийное покрытие недоступно за пределами Китая.