

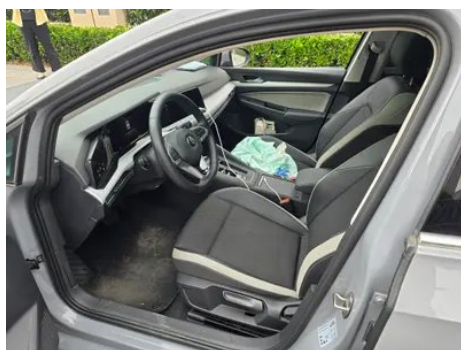
Informe de Detalles del Vehículo

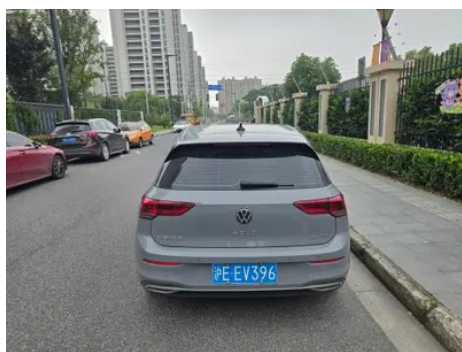
Volkswagen Golf 2021 280TSI DSG Pro

Información Básica

Marca	Volkswagen
Kilometraje	57,500 km
Color	Gris plateado
Primera matriculación	2022-09-01
Número de transferencias	0

Imágenes del Vehículo





Condición del Vehículo

1. Estribo izquierdo, Reparación de pintura.

Información de Configuración

Información del modelo

Nombre del modelo	Volkswagen Golf 2021 280TSI DSG Pro
Fecha de lanzamiento	2020.11

Parámetros básicos

Categoría del vehículo	Coche compacto
Tipo de energía	Gasolina
Potencia máxima (kW)	110
Par máximo (N·m)	250
Transmisión	Doble embrague seco de 7 velocidades
Tipo de carrocería	Hatchback
Motor	1.4T 150 caballos de fuerza L4
Dimensiones (LxAxA) (mm)	4296*1788*1471
Aceleración 0-100 km/h (s)	8.6
Velocidad máxima (km/h)	200
Peso en vacío (kg)	1360
Peso máximo autorizado (kg)	1820
Consumo combinado NEDC (L/100 km)	5.5
Consumo combinado WLTP (L/100 km)	6.11

motor

Modelo de motor	EA211-DJS
Cilindrada (mL)	1395
Cilindrada (L)	1.4

motor (continuación)

Tipo de admisión	Turbo
Configuración de cilindros	L
Número de cilindros	4
Válvulas por cilindro	4
Distribución	DOHC
Potencia máxima (CV)	150
Régimen de potencia máxima (rpm)	5000-6000
Régimen de par máximo (rpm)	1750-3000
Potencia neta máxima (kW)	110
Octanaje	95.
Sistema de alimentación	Spray directo
Material de culata	Aleación de aluminio
Material de bloque motor	Aleación de aluminio
Disposición del motor	Horizontal

Pantalla/Sistema

Pantalla a color de control central	• Pantalla LCD táctil
Tamaño de la pantalla de infoentretenimiento	• 8.25 pulgadas; ○ 10 pulgadas
Bluetooth/Teléfono integrado	•
Integración/Duplicación de smartphone	○ Compatible con CarPlay, • Soporte CarLife
Sistema de control de reconocimiento de voz	○ Sistema multimedia; ○ Navegación; • Teléfono; ○ Aire acondicionado

Cuerpo

Longitud (mm)	4296
Anchura (mm)	1788
Altura (mm)	1471
Distancia entre ejes (mm)	2631
Vía delantera (mm)	1535
Vía trasera (mm)	1510
Tipo de apertura de puertas	Puerta batiente

Cuerpo (continuación)

Número de puertas	5
Número de plazas	5
Capacidad del depósito (L)	51
Volumen del tronco (L)	380
Coefficiente aerodinámico (Cx)	-
Ángulo de ataque (°)	17
Ángulo de salida (°)	23
Radio de giro mínimo (m)	5.35

Caja de cambios

Abreviatura	Doble embrague seco de 7 velocidades
Número de marchas	7
Tipo de transmisión	Transmisión de doble embrague seco (DCT)

Dirección del chasis

Tipo de tracción	Motor delantero, tracción delantera (FF)
Tipo de suspensión delantera	Suspensión independiente MacPherson
Tipo de suspensión trasera	Suspensión independiente multibrazo
Tipo de dirección asistida	Asistencia eléctrica
Estructura corporal	Tipo de carga

Configuración del asiento

Material de los asientos	• Mezcla de cuero/tela
Ajuste del asiento principal	• Ajuste delantero y trasero; • Ajuste del respaldo; • Ajuste de altura (2 direcciones); • Soporte lumbar (2 direcciones)
Método de ajuste del coasiento	• Ajuste delantero y trasero; • Ajuste del respaldo; • Ajuste de altura (2 direcciones); • Soporte lumbar (2 direcciones)
Ajuste eléctrico del asiento del conductor y del pasajero.	-
Botones ajustables en la parte trasera del asiento del pasajero delantero	-

Configuración del asiento (continuación)

Asiento trasero plegable	• Proporción hacia abajo
Apoyabrazos central delantero/trasero	Antes •/después •
Portavasos trasero	•

Seguridad activa

Sistema antibloqueo de frenos (ABS)	•
Distribución electrónica de frenado (EBD/CBC)	•
Sistema de asistencia a la frenada (EBA/BAS/BA)	•
Sistema de control de tracción (ASR/TCS/TRC)	•
Control electrónico de estabilidad (ESC/ESP/DSC)	•
Sistema de monitorización de presión de neumáticos (TPMS)	• Alarma de presión de neumáticos
Recordatorio de cinturón de seguridad	• Coche completo
Anclajes ISOFIX para sillas infantiles	•
Sistema de aviso de cambio involuntario de carril (LDWS)	-
Frenado autónomo de emergencia (AEB)	-
Detector de fatiga del conductor	•

Aire acondicionado/refrigerador

Método de control de temperatura del aire acondicionado	• Aire acondicionado automático
Climatización independiente trasera	-
Ventilaciones de aire del asiento trasero	•
Control de zona de temperatura	-
Purificador de aire para coche	-

Aire acondicionado/refrigerador (continuación)

Filtro PM2.5 para el habitáculo	-
--	---

Seguridad pasiva

Bolsa de aire del conductor y del pasajero	Principal •/Vice •
Airbags laterales delanteros y traseros	Antes •/después-
Airbags de cabeza delanteros y traseros (airbags de cortina)	Antes •/después •

Freno de rueda

Tipo de frenos delanteros	Tipo de disco de ventilación
Tipo de frenos traseros	Tipo de disco
Tipo de freno de estacionamiento	Estacionado electrónico
Tamaño de neumáticos delanteros	225/45 R17
Tamaño de neumáticos traseros	225/45 R17
Tamaño de la rueda de repuesto	No tamaño completo

Audio/Iluminación interior

Número de hablantes	• 7 altavoces
Iluminación ambiental interior	• 10 colores
Luz de lectura táctil	•

Funciones de conducción

Pantalla de información de tráfico de navegación	○
Asistente de carril	-
Sistema de asistencia para mantenerse en el carril	-
Sistema de control de crucero	• Control de crucero
Sistema de navegación por satélite	○
Asistencia de estacionamiento	-

Iluminación exterior

Fuente de luz de cruce	•LED
-------------------------------	------

Iluminación exterior (continuación)

Fuente de luz de carretera	•LED
Luces diurnas LED	•
Luces altas y bajas adaptativas	-
Faros automáticos	•
Faros delanteros regulables en altura	•
Retardo de apagado de los faros	-
Modo lluvia y niebla de los faros	•

Espejos exteriores

Función del espejo exterior	• Ajuste eléctrico; • Plegable eléctrico; • Calefacción del espejo retrovisor; • Plegable automático del coche bloqueado
------------------------------------	--

Apariencia/antirrobo

Material de la llanta	• Aleación de aluminio
Baúl eléctrico	-
inmovilizador electrónico del motor	•
Sistema de cierre centralizado en el coche	•
Tipo de clave	• Llave de control remoto
Sistema de arranque sin llave	•
Función de entrada sin llave	• Primera fila

Tragaluz/Vidrio

Tipo de techo solar	• Techo corredizo eléctrico
Elevalunas eléctricos delanteros y traseros	Antes •/después •
Función de elevación de ventana con un solo toque	• Coche completo
Función anti-pinzamiento de ventana	•
Espejo de maquillaje para coche	• Iluminación del conductor principal; • Iluminación del copiloto
Limpiaparabrisas trasero	•

Tragaluz/Vidrio (continuación)

Función de limpiaparabrisas con sensor de lluvia	<ul style="list-style-type: none">• Tipo de inducción de lluvia
Boquilla de agua caliente	<input type="radio"/>

Color interior y exterior

Color exterior	Ceniza de roca lunar: # 46494D; Éter rojo: # ED2E24, Polar, Blanco: # FFFFFFFF, Piedra de manganeso, Negro: #010101; oro maya: # 564F4B
Color interior	Negro: # 252B2A, Negro, Amarillo, #000000/#8F7F4C, Negro/gris: #252B2A/#8C8D87

Volante/espejo interior

Material del volante	<ul style="list-style-type: none">• Cuero genuino
Ajuste de la posición del volante	<ul style="list-style-type: none">• Ajuste manual hacia arriba y hacia abajo
Volante multifunción	<ul style="list-style-type: none">•
Volante calefactado	<input type="radio"/>
Memoria del volante	-
Pantalla de visualización de la computadora de viaje	<ul style="list-style-type: none">• Color
Panel de instrumentos LCD completo	<ul style="list-style-type: none">•
Tamaño del instrumento LCD	<ul style="list-style-type: none">• 10.25 pulgadas
Función del espejo retrovisor interior	<ul style="list-style-type: none">• Manual antideslumbrante
Cambio de marchas	<ul style="list-style-type: none">• Cambio de manillar electrónico
Dispositivo ETC	<input type="radio"/>

Configuración inteligente

Servicios de coche conectado	<input type="radio"/>
Actualizaciones OTA	-
Red 4G/5G	<input type="radio"/> 4G

Control de conducción

Interruptor de modo de conducción	<ul style="list-style-type: none">• Deportes
Estacionamiento automático	<ul style="list-style-type: none">•

Control de conducción (continuación)

Asistencia de arranque en pendiente	•
Sistema de recuperación de energía	•
Tecnología de arranque y parada del motor	•

Hardware de conducción

Radar de estacionamiento delantero/trasero	Antes •/después •
Sistema de cámaras de asistencia a la conducción	• Imagen de marcha atrás

Carga en el coche

Puerto multimedia/de carga	•USB;•Type-C
Número de puertos USB/ Tipo-C	• 2 delanteros/2 traseros; ○ 3 delanteros/2 traseros
Función de carga inalámbrica del teléfono móvil	• Primera fila

Paquete opcional

Paquete opcional	Cálido, Paquete de temporada (500 yuanes; incluye: calefacción del volante), Paquete de interconexión inteligente (5000 yuanes; incluye: sistema de información y entretenimiento de navegación inteligente para automóviles CNS3.0: pantalla táctil a color de 10 pulgadas, automóvil conectado a Internet de vehículos, navegación inteligente, voz inteligente, entretenimiento inteligente, instrumento digital LCD completo de gama alta de 10,25 pulgadas (FPK Medium))
-------------------------	---

"●" = Equipamiento de serie

"_" = No disponible

"○" = Equipamiento opcional.

Nota: Estos son vehículos del mercado chino. La cobertura de garantía no está disponible fuera de China.