

Rapport de Détail du Véhicule

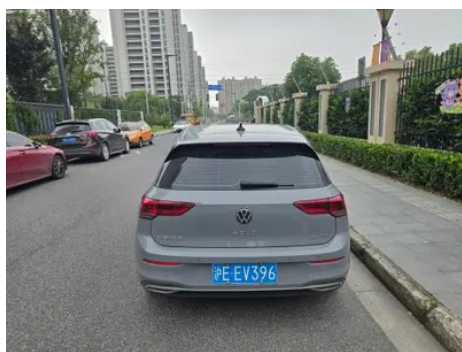
Volkswagen Golf 2021 280TSI DSG Pro

Informations de Base

Marque	Volkswagen
Kilométrage	57,500 km
Couleur	Gris argenté
Première immatriculation	2022-09-01
Nombre de transferts	0

Images du Véhicule





État du Véhicule

1. Bas de caisse gauche, Réparation de peinture.

Informations de Configuration

Informations sur le modèle

Nom du modèle	Volkswagen Golf 2021 280TSI DSG Pro
Date de lancement	2020.11

Paramètres de base

Catégorie du véhicule	Voiture compacte
Type d'énergie	Essence
Puissance maximale (kW)	110
Couple maximal (N·m)	250
Transmission	Double embrayage sec à 7 vitesses
Type de carrosserie	Hayon
Moteur	1,4 L 150 chevaux L4
Dimensions (L×I×H) (mm)	4296*1788*1471
Accélération 0-100 km/h (s)	8.6
Vitesse maximale (km/h)	200
Poids à vide (kg)	1360
Poids total autorisé en charge (kg)	1820
Consommation mixte NEDC (L/100 km)	5.5
Consommation mixte WLTP (L/100 km)	6.11

moteur

Référence moteur	EA211-DJS
Cylindrée (mL)	1395
Cylindrée (L)	1.4
Type d'admission	Turbo

moteur (suite)

Configuration des cylindres	L
Nombre de cylindres	4
Soupapes par cylindre	4
Distribution	DOHC
Puissance maximale (ch)	150
Régime de puissance maxi (tr/min)	5000-6000
Régime de couple maxi (tr/min)	1750-3000
Puissance nette maximale (kW)	110
Indice d'octane	Numéro 95
Système d'alimentation	Pulvérisation directe
Matériau de culasse	Alliage d'aluminium
Matériau de bloc-moteur	Alliage d'aluminium
Disposition du moteur	Horizontal

Écran/Système

Écran couleur de contrôle central	• Écran LCD tactile
Taille de l'écran d'infodivertissement	• 8,25 pouces; ○ 10 pouces
Bluetooth/Téléphone embarqué	•
Intégration/Mise en miroir de smartphone	○ Support de CarPlay, • Prise en charge de CarLife
Système de contrôle de reconnaissance vocale	○ Système multimédia; ○ Navigation; • Téléphone; ○ Climatisation

Corps

Longueur (mm)	4296
Largeur (mm)	1788
Hauteur (mm)	1471
Empattement (mm)	2631
Voie avant (mm)	1535
Voie arrière (mm)	1510
Type d'ouverture des portes	Porte battante

Corps (suite)

Nombre de portes	5
Nombre de places	5
Capacité du réservoir (L)	51
Volume du coffre (L)	380
Coefficient de traînée (Cx)	-
Angle d'attaque (°)	17
Angle de fuite (°)	23
Rayon de braquage minimum (m)	5.35

Boîte de vitesse

Abréviation	Double embrayage sec à 7 vitesses
Nombre de rapports	7
Type de transmission	Transmission à double embrayage sec (DCT)

Direction du châssis

Type de transmission	Moteur avant, traction avant (FF)
Type de suspension avant	Suspension indépendante MacPherson
Type de suspension arrière	Suspension indépendante multi-bras
Type de direction assistée	Aide électrique
Structure du corps	Chargé

Configuration des sièges

Matériau des sièges	<ul style="list-style-type: none">• Mélangez la peau/tissu
Réglage du siège principal	<ul style="list-style-type: none">• Ajustement avant et arrière;• Ajustement du dossier;• Ajustement haut et bas (2 direction);• Soutien de la taille (2 direction)
Méthode de réglage du siège arrière	<ul style="list-style-type: none">• Ajustement avant et arrière;• Ajustement du dossier;• Ajustement haut et bas (2 direction);• Soutien de la taille (2 direction)
Réglage électrique du siège conducteur et du siège passager	-
Boutons de réglage arrière du siège passager avant	-

Configuration des sièges (suite)

Banquette arrière rabattable	<ul style="list-style-type: none">• La proportion est abaissée
Accoudoir central avant/arrière	<ul style="list-style-type: none">• Avant/arrière •
Porte-gobelet arrière	<ul style="list-style-type: none">•

Sécurité active

Système antiblocage des roues (ABS)	<ul style="list-style-type: none">•
Répartiteur électronique de freinage (EBD/CBC)	<ul style="list-style-type: none">•
Système d'assistance au freinage (EBA/BAS/BA)	<ul style="list-style-type: none">•
Système antipatinage (ASR/TCS/TRC)	<ul style="list-style-type: none">•
Contrôle électronique de stabilité (ESC/ESP/DSC)	<ul style="list-style-type: none">•
Système de surveillance de la pression des pneus (TPMS)	<ul style="list-style-type: none">• Alarme de pression des pneus
Avertisseur de ceinture de sécurité	<ul style="list-style-type: none">• Toute la voiture
Fixations ISOFIX pour siège enfant	<ul style="list-style-type: none">•
Système d'avertissement de franchissement de ligne (LDWS)	-
Système de freinage d'urgence autonome (AEB)	-
Détection de fatigue du conducteur	<ul style="list-style-type: none">•

Climatisation/réfrigérateur

Méthode de contrôle de la température de la climatisation	<ul style="list-style-type: none">• Climatisation automatique
Climatisation indépendante arrière	-
Bouches d'aération des sièges arrière	<ul style="list-style-type: none">•
Contrôle de zone de température	-
Purificateur d'air pour voiture	-

Climatisation/réfrigérateur (suite)

Filtre PM2.5 d'habitacle	-
---------------------------------	---

Sécurité passive

Airbag conducteur/passager	Principal •/Vice •
Airbags latéraux avant/arrière	Avant •/arrière-
Airbags de tête avant/arrière (airbags rideaux)	• Avant/arrière •

Frein de roue

Type de freins avant	Ventilation à disque
Type de freins arrière	Type de disque
Type de frein de stationnement	Voiture de stationnement électronique
Dimensions des pneus avant	225/45 R17
Dimensions des pneus arrière	225/45 R17
Dimensions de la roue de secours	Non pleine taille

Audio/Éclairage intérieur

Nombre de locuteurs	• 7 haut-parleurs
Éclairage d'ambiance intérieur	• 10 couleurs
Lampe de lecture tactile	•

Fonctions de conduite

Affichage des informations de trafic de navigation	○
Assistance de voie	-
Système d'assistance au maintien de la voie	-
Système de régulateur de vitesse	• Croisière à vitesse fixe
Système de navigation par satellite	○
Assistance au stationnement	-

Éclairage extérieur

Source de lumière de croisement	•LED
--	------

Éclairage extérieur (suite)

Source lumineuse de feux de route	•LED
Feux de jour à LED	•
Feux de route et de croisement adaptatifs	-
Phares automatiques	•
Phares réglables en hauteur	•
Délai d'extinction des phares	-
Mode pluie et brouillard des phares	•

Rétroviseurs extérieurs

Fonction rétroviseur extérieur	• Réglage électrique; • pliage électrique; • chauffage du rétroviseur; • pliage automatique de la voiture de verrouillage
---------------------------------------	---

Apparence/antivol

Matériau de la jante	• Alliage d'aluminium
Coffre électrique	-
Antidémarrage électronique du moteur	•
Système de verrouillage centralisé dans la voiture	•
Type de clé	• Clé de télécommande
Système de démarrage sans clé	•
Fonction d'entrée sans clé	• Première rangée

Puits de lumière/Verre

Type de toit ouvrant	• Toit ouvrant électrique
Vitres électriques avant/arrière	• Avant/arrière •
Fonction de levage de vitre à une touche	• Toute la voiture
Fonction anti-pincement de fenêtre	•
Miroir de maquillage pour voiture	• Lumière de conduite principale; • Lumière de copilote
Essuie-glace arrière	•
Fonction d'essuie-glace avec capteur de pluie	• Induction des précipitations

Puits de lumière/Verre (suite)

Buse d'eau chauffée	<input type="radio"/>
---------------------	-----------------------

Couleur intérieure et extérieure

Couleur extérieure	Gendre de roche lunaire: # 46494D; Éther rouge: # ED2E24, Polar, Blanc: # FFFFFFF, Pierre de manganèse, Noir: #010101; Maya or: # 564F4B
Couleur intérieure	Noir: # 252B2A, Noir, Jaune, #000000/#8F7F4C, Noir/Gris: #252B2A/#8C8D87

Volant/rétroviseur intérieur

Matériau du volant	<ul style="list-style-type: none">Ceau véritable
Réglage de la position du volant	<ul style="list-style-type: none">Ajustement manuel de haut en bas
Volant multifonction	<ul style="list-style-type: none">
Volant chauffant	<input type="radio"/>
Mémoire du volant	-
Écran d'affichage de l'ordinateur de bord	<ul style="list-style-type: none">Couleur
Tableau de bord LCD complet	<ul style="list-style-type: none">
Taille de l'instrument LCD	<ul style="list-style-type: none">10.25 pouces
Fonction rétroviseur intérieur	<ul style="list-style-type: none">Anti-éblouissement manuel
Changement de vitesse	<ul style="list-style-type: none">Changement de vitesse électronique
Dispositif ETC	<input type="radio"/>

Configuration intelligente

Services de voiture connectée	<input type="radio"/>
Mises à jour OTA	-
Réseau 4G/5G	<input type="radio"/> 4G

Contrôle de la conduite

Commutateur de mode de conduite	<ul style="list-style-type: none">Mouvement
Stationnement automatique	<ul style="list-style-type: none">
Aide au démarrage en côte	<ul style="list-style-type: none">
Système de récupération d'énergie	<ul style="list-style-type: none">

Contrôle de la conduite (suite)

Technologie de démarrage et d'arrêt du moteur	•
--	---

Matériel de conduite

Radar de stationnement avant/arrière	• Avant/arrière •
Système de caméras d'aide à la conduite	• Image inversée

Recharge en voiture

Port multimédia/de chargement	•USB;•Type-C
Nombre de ports USB/Type-C	• 2 avant/2 arrière; ○ 3 avant/2 arrière
Fonction de chargement sans fil pour téléphone portable	• Première rangée

Forfait optionnel

Forfait optionnel	Chaud, Sac de saison (500 yuans; inclus: chauffage du volant), Sac de connexion intelligente (5000 yuans; y compris: CNS3.0 Infoliaire de navigation de voiture intelligente Système de divertissement: écran couleur tactile de 10 pouces, réseau de voiture-voiture de commande intelligente, navigation intelligente, voix intelligente, divertissement intelligent, compteur numérique LCD haut de gamme de 10,25 pouces (FPK Medium))
--------------------------	--

"●" = Équipement de série

"_" = Non disponible

"○" = Équipement en option.

Remarque : Il s'agit de véhicules du marché chinois. La couverture de garantie n'est pas disponible en dehors de la Chine.