

Informe de Detalles del Vehículo

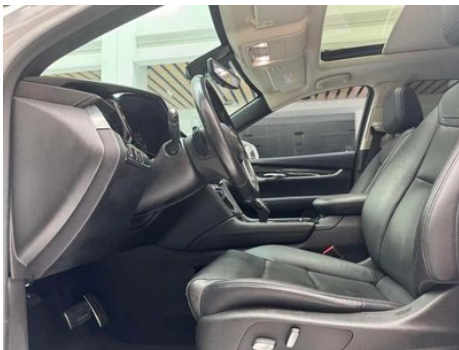
Cadillac XT5 2017 Edición de aniversario 25T
Lujo

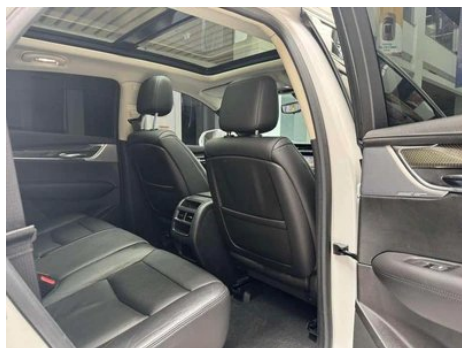
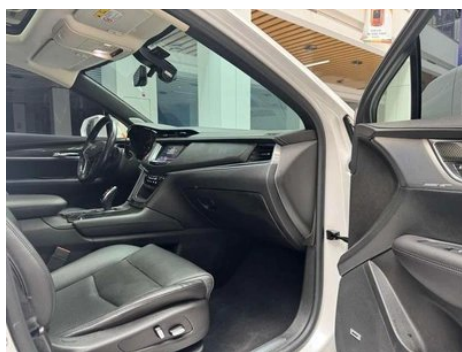
Información Básica

Marca	Cadillac
Kilometraje	120,000 km
Color	Blanco
Primera matriculación	2017-08-01
Número de transferencias	1

Imágenes del Vehículo







Condición del Vehículo

1. Piezas metálicas originales, pintura de fábrica.

Información de Configuración

Información del modelo

Nombre del modelo	Cadillac XT5 2017 Edición de aniversario 25T Lujo
Fecha de lanzamiento	2017.05

Parámetros básicos

Categoría del vehículo	SUV mediano
Tipo de energía	Gasolina
Potencia máxima (kW)	184
Par máximo (N·m)	400
Transmisión	8 velocidades
Tipo de carrocería	SUV
Motor	2.0T 250 caballos de fuerza L4
Dimensiones (LxAxA) (mm)	4812*1903*1680
Aceleración 0-100 km/h (s)	8.1
Velocidad máxima (km/h)	210
Peso en vacío (kg)	1795
Peso máximo autorizado (kg)	-
Consumo combinado NEDC (L/100 km)	8.2

motor

Modelo de motor	-
Cilindrada (mL)	1998
Cilindrada (L)	2.0
Tipo de admisión	Turbo
Configuración de cilindros	L
Número de cilindros	4
Válvulas por cilindro	4
Distribución	DOHC
Potencia máxima (CV)	250
Régimen de potencia máxima (rpm)	5000
Régimen de par máximo (rpm)	3000-4000
Potencia neta máxima (kW)	-
Octanaje	95.
Sistema de alimentación	Spray directo
Material de culata	Aleación de aluminio
Material de bloque motor	Aleación de aluminio
Disposición del motor	Horizontal

Pantalla/Sistema

Pantalla a color de control central	<ul style="list-style-type: none">•
Tamaño de la pantalla de infoentretenimiento	<ul style="list-style-type: none">• 8 pulgadas
Bluetooth/Teléfono integrado	<ul style="list-style-type: none">•

Cuerpo

Longitud (mm)	4812
Anchura (mm)	1903
Altura (mm)	1680
Distancia entre ejes (mm)	2857
Vía delantera (mm)	1645
Vía trasera (mm)	1645
Tipo de apertura de puertas	-
Número de puertas	5

Cuerpo (continuación)

Número de plazas	5
Capacidad del depósito (L)	82
Volumen del tronco (L)	584-1634
Coefficiente aerodinámico (Cx)	-

Caja de cambios

Abreviatura	8 velocidades
Número de marchas	8
Tipo de transmisión	Transmisión automática con modo manual (AT)

Dirección del chasis

Tipo de tracción	Motor delantero, tracción delantera (FF)
Tipo de suspensión delantera	Suspensión independiente MacPherson
Tipo de suspensión trasera	Suspensión independiente de cinco brazos
Tipo de dirección asistida	Asistencia eléctrica
Estructura corporal	Tipo de carga

Configuración del asiento

Material de los asientos	• Cuero genuino
Ajuste del asiento principal	• Ajuste delantero y trasero; • Ajuste del respaldo; • Ajuste de altura (2-dirección)
Método de ajuste del coasiento	• Ajuste delantero y trasero; • Ajuste del respaldo
Ajuste eléctrico del asiento del conductor y del pasajero.	Principal •/Vice •
Funciones del asiento delantero	• Calefacción
Función de memoria del asiento eléctrico	•
Botones ajustables en la parte trasera del asiento del pasajero delantero	-
Ajuste del asiento de la segunda fila	• Ajuste delantero y trasero; • Ajuste del respaldo
Asiento trasero plegable	• Proporción hacia abajo

Configuración del asiento (continuación)

Apoyabrazos central delantero/trasero	Antes •/después •
Portavasos trasero	•

Seguridad activa

Sistema antibloqueo de frenos (ABS)	•
Distribución electrónica de frenado (EBD/CBC)	•
Sistema de asistencia a la frenada (EBA/BAS/BA)	•
Sistema de control de tracción (ASR/TCS/TRC)	•
Control electrónico de estabilidad (ESC/ESP/DSC)	•
Sistema de monitorización de presión de neumáticos (TPMS)	•
Recordatorio de cinturón de seguridad	•
Anclajes ISOFIX para sillas infantiles	•
Sistema de aviso de cambio involuntario de carril (LDWS)	-
Frenado autónomo de emergencia (AEB)	-
Detector de fatiga del conductor	-
Sistema de llamada de emergencia (eCall)	•

Aire acondicionado/refrigerador

Método de control de temperatura del aire acondicionado	• Aire acondicionado automático
Climatización independiente trasera	-
Ventilaciones de aire del asiento trasero	•
Control de zona de temperatura	•
Purificador de aire para coche	-

Aire acondicionado/refrigerador (continuación)

Filtro PM2.5 para el habitáculo	-
--	---

Seguridad pasiva

Bolsa de aire del conductor y del pasajero	Principal •/Vice •
Airbags laterales delanteros y traseros	Antes •/después-
Airbags de cabeza delanteros y traseros (airbags de cortina)	Antes •/después •

Freno de rueda

Tipo de frenos delanteros	Tipo de disco de ventilación
Tipo de frenos traseros	Tipo de disco de ventilación
Tipo de freno de estacionamiento	Estacionado electrónico
Tamaño de neumáticos delanteros	235/65 R18
Tamaño de neumáticos traseros	235/65 R18
Tamaño de la rueda de repuesto	No tamaño completo

Audio/Iluminación interior

Marca del altavoz	•BOSE
Número de hablantes	• 8-9 altavoces

Funciones de conducción

Pantalla de información de tráfico de navegación	-
Asistente de carril	-
Sistema de asistencia para mantenerse en el carril	-
Sistema de control de crucero	• Control de crucero
Sistema de navegación por satélite	•
Asistencia de estacionamiento	-

Iluminación exterior

Fuente de luz de cruce	• Halógeno
Fuente de luz de carretera	• Halógeno

Iluminación exterior (continuación)

Luces diurnas LED	•
Luces altas y bajas adaptativas	-
Faros automáticos	•
Faros delanteros regulables en altura	•
Retardo de apagado de los faros	-

Espejos exteriores

Función del espejo exterior	• Ajuste eléctrico; • Plegable eléctrico; • Memoria del espejo retrovisor; • Calefacción del espejo retrovisor; • Antideslumbrante automático
------------------------------------	---

Apariencia/antirrobo

Material de la llanta	• Aleación de aluminio
Baúl eléctrico	•
inmovilizador electrónico del motor	•
Sistema de cierre centralizado en el coche	•
Tipo de clave	• Llave de control remoto
Sistema de arranque sin llave	•
Función de entrada sin llave	•
Baca de techo	•
Función de arranque remoto	•

Tragaluz/Vidrio

Tipo de techo solar	• Techo corredizo panorámico
Elevalunas eléctricos delanteros y traseros	Antes •/después •
Función de elevación de ventana con un solo toque	• Primera fila
Función anti-pinzamiento de ventana	•
Espejo de maquillaje para coche	•
Limpiaparabrisas trasero	•

Tragaluz/Vidrio (continuación)

Función de limpiaparabrisas con sensor de lluvia	•
Cristal de privacidad lateral trasero	•

Color interior y exterior

Color exterior	Yaohei: #000000; Grey cromo: #585657; Mocha: #5D3711; Shuohong: #681910; Yaojin: #D6D0AD; Diamond White: # EBEB
Color interior	Sándalo negro: #000000; negro/champán: #000000/# E7D6B4

Volante/espejo interior

Material del volante	• Corteza
Ajuste de la posición del volante	• Ajuste manual hacia arriba y hacia abajo
Volante multifunción	•
Volante calefactado	-
Memoria del volante	-
Pantalla de visualización de la computadora de viaje	•
Panel de instrumentos LCD completo	-
Función del espejo retrovisor interior	• Antideslumbrante automático; • Transmisión de medios
Levas de cambio en el volante	•

Configuración inteligente

Servicios de coche conectado	•
Actualizaciones OTA	-
Cancelación activa de ruido	•

Control de conducción

Interruptor de modo de conducción	• Deportes; • Estándar/cómodo; • Nieve
Estacionamiento automático	-
Asistencia de arranque en pendiente	•

Control de conducción (continuación)

Tecnología de arranque y parada del motor	•
--	---

Hardware de conducción

Radar de estacionamiento delantero/trasero	Antes •/después •
Sistema de cámaras de asistencia a la conducción	• Imagen de marcha atrás

Carga en el coche

Puerto multimedia/de carga	•USB;•AUX
-----------------------------------	-----------

"●" = Equipamiento de serie

"-" = No disponible

"○" = Equipamiento opcional.

Nota: Estos son vehículos del mercado chino. La cobertura de garantía no está disponible fuera de China.