

# Rapport de Détail du Véhicule

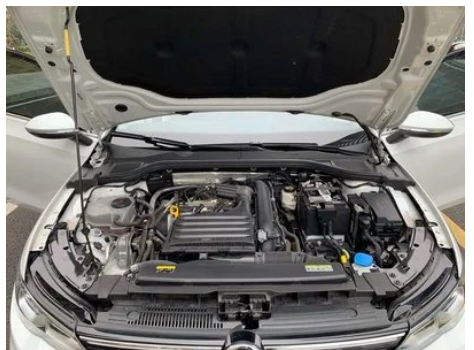
## Volkswagen Golf 2023 280TSI DSG Pro

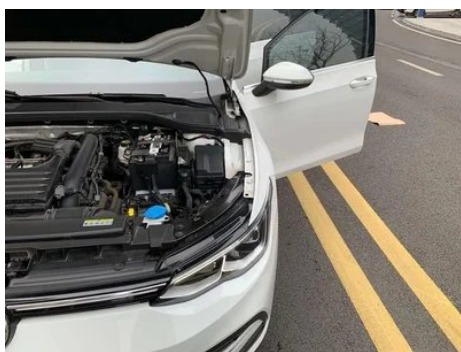
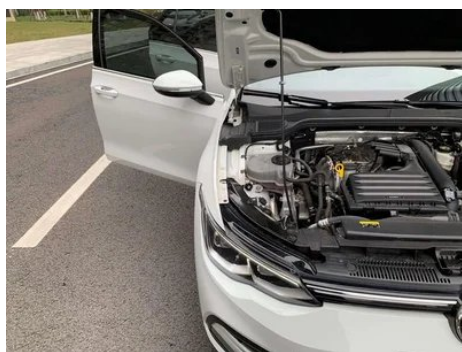
### Informations de Base

Marque	Volkswagen
Kilométrage	14,000 km
Couleur	Blanc
Première immatriculation	2022-12-01
Nombre de transferts	0

### Images du Véhicule







## État du Véhicule

1. Bas de caisse droit, Réparation de peinture. 2. Aile arrière droite, Réparation de peinture, Réparation de carrosserie.

## Informations de Configuration

### Informations sur le modèle

<b>Nom du modèle</b>	Volkswagen Golf 2023 280TSI DSG Pro
<b>Date de lancement</b>	2022.11

### Paramètres de base

<b>Catégorie du véhicule</b>	Voiture compacte
<b>Type d'énergie</b>	Essence
<b>Puissance maximale (kW)</b>	110
<b>Couple maximal (N·m)</b>	250
<b>Transmission</b>	Double embrayage sec à 7 vitesses
<b>Type de carrosserie</b>	Hayon
<b>Moteur</b>	1,4 L 150 chevaux L4
<b>Dimensions (L×I×H) (mm)</b>	4296*1788*1471
<b>Accélération 0-100 km/h (s)</b>	8.6
<b>Vitesse maximale (km/h)</b>	200
<b>Poids à vide (kg)</b>	1360
<b>Poids total autorisé en charge (kg)</b>	1820
<b>Consommation mixte WLTP (L/100 km)</b>	6.11

### moteur

<b>Référence moteur</b>	EA211-DJS
<b>Cylindrée (mL)</b>	1395
<b>Cylindrée (L)</b>	1.4
<b>Type d'admission</b>	Turbo
<b>Configuration des cylindres</b>	L

## moteur (suite)

<b>Nombre de cylindres</b>	4
<b>Soupapes par cylindre</b>	4
<b>Distribution</b>	DOHC
<b>Puissance maximale (ch)</b>	150
<b>Régime de puissance maxi (tr/min)</b>	5000-6000
<b>Régime de couple maxi (tr/min)</b>	1750-3000
<b>Puissance nette maximale (kW)</b>	110
<b>Indice d'octane</b>	Numéro 95
<b>Système d'alimentation</b>	Pulvérisation directe
<b>Matériau de culasse</b>	Alliage d'aluminium
<b>Matériau de bloc-moteur</b>	Alliage d'aluminium
<b>Disposition du moteur</b>	Horizontal

## Écran/Système

<b>Écran couleur de contrôle central</b>	• Écran LCD tactile
<b>Taille de l'écran d'infodivertissement</b>	• 8,25 pouces; ○ 10 pouces
<b>Bluetooth/Téléphone embarqué</b>	•
<b>Intégration/Mise en miroir de smartphone</b>	• Prise en charge de CarPlay
<b>Système de contrôle de reconnaissance vocale</b>	○ Système multimédia; ○ Navigation; • Téléphone; ○ Climatisation

## Corps

<b>Longueur (mm)</b>	4296
<b>Largeur (mm)</b>	1788
<b>Hauteur (mm)</b>	1471
<b>Empattement (mm)</b>	2631
<b>Voie avant (mm)</b>	1535
<b>Voie arrière (mm)</b>	1510
<b>Type d'ouverture des portes</b>	Porte battante
<b>Nombre de portes</b>	5
<b>Nombre de places</b>	5

## Corps (suite)

<b>Capacité du réservoir (L)</b>	51
<b>Volume du coffre (L)</b>	380
<b>Coefficient de traînée (Cx)</b>	-
<b>Angle d'attaque (°)</b>	17
<b>Angle de fuite (°)</b>	23
<b>Rayon de braquage minimum (m)</b>	5.35

## Boîte de vitesse

<b>Abréviation</b>	Double embrayage sec à 7 vitesses
<b>Nombre de rapports</b>	7
<b>Type de transmission</b>	Transmission à double embrayage sec (DCT)

## Direction du châssis

<b>Type de transmission</b>	Moteur avant, traction avant (FF)
<b>Type de suspension avant</b>	Suspension indépendante MacPherson
<b>Type de suspension arrière</b>	Suspension indépendante multi-bras
<b>Type de direction assistée</b>	Aide électrique
<b>Structure du corps</b>	Chargé

## Configuration des sièges

<b>Matériau des sièges</b>	<ul style="list-style-type: none"><li>• Mélangez la peau/tissu</li></ul>
<b>Réglage du siège principal</b>	<ul style="list-style-type: none"><li>• Réglage avant-arrière; • Réglage du dossier; • Réglage en hauteur (2 directions); ○ Soutien lombaire (4 directions)</li></ul>
<b>Méthode de réglage du siège arrière</b>	<ul style="list-style-type: none"><li>• Réglage avant et arrière; • Réglage dossier; • Réglage haut et bas (2 direction)</li></ul>
<b>Réglage électrique du siège conducteur et du siège passager</b>	Principal ○/Vice-
<b>Fonction mémoire du siège électrique</b>	○ Position de conducteur
<b>Boutons de réglage arrière du siège passager avant</b>	-
<b>Banquette arrière rabattable</b>	<ul style="list-style-type: none"><li>• La proportion est abaissée</li></ul>
<b>Accoudoir central avant/arrière</b>	<ul style="list-style-type: none"><li>• Avant/arrière •</li></ul>

## Configuration des sièges (suite)

Porte-gobelet arrière	•
-----------------------	---

## Sécurité active

Système antiblocage des roues (ABS)	•
Répartiteur électronique de freinage (EBD/CBC)	•
Système d'assistance au freinage (EBA/BAS/BA)	•
Système antipatinage (ASR/TCS/TRC)	•
Contrôle électronique de stabilité (ESC/ESP/DSC)	•
Système de surveillance de la pression des pneus (TPMS)	• Alarme de pression des pneus
Avertisseur de ceinture de sécurité	• Toute la voiture
Fixations ISOFIX pour siège enfant	•
Système d'avertissement de franchissement de ligne (LDWS)	-
Système de freinage d'urgence autonome (AEB)	○
Détection de fatigue du conducteur	•
Alerte de collision frontale (FCW)	○

## Climatisation/réfrigérateur

Méthode de contrôle de la température de la climatisation	• Climatisation automatique
Climatisation indépendante arrière	-
Bouches d'aération des sièges arrière	•
Contrôle de zone de température	-
Purificateur d'air pour voiture	-
Filtre PM2.5 d'habitacle	-

## Sécurité passive

## Sécurité passive (suite)

<b>Airbag conducteur/passager</b>	Principal •/Vice •
<b>Airbags latéraux avant/arrière</b>	Avant •/arrière-
<b>Airbags de tête avant/arrière (airbags rideaux)</b>	• Avant/arrière •

## Frein de roue

<b>Type de freins avant</b>	Ventilation à disque
<b>Type de freins arrière</b>	Type de disque
<b>Type de frein de stationnement</b>	Voiture de stationnement électronique
<b>Dimensions des pneus avant</b>	225/45 R17
<b>Dimensions des pneus arrière</b>	225/45 R17
<b>Dimensions de la roue de secours</b>	Non pleine taille

## Audio/Éclairage intérieur

<b>Nombre de locuteurs</b>	• 7 haut-parleurs
<b>Éclairage d'ambiance intérieur</b>	• 10 couleurs
<b>Lampe de lecture tactile</b>	•

## Fonctions de conduite

<b>Affichage des informations de trafic de navigation</b>	○
<b>Assistance de voie</b>	-
<b>Système d'assistance au maintien de la voie</b>	-
<b>Système de régulateur de vitesse</b>	• Croisière à vitesse fixe; ○ Croisière adaptative à pleine vitesse
<b>Système de navigation par satellite</b>	○
<b>Détection sans intervention</b>	○
<b>Assistance au stationnement</b>	-

## Éclairage extérieur

<b>Source de lumière de croisement</b>	•LED
--	------

## Éclairage extérieur (suite)

<b>Source lumineuse de feux de route</b>	•LED
<b>Feux de jour à LED</b>	•
<b>Feux de route et de croisement adaptatifs</b>	-
<b>Phares automatiques</b>	•
<b>Phares réglables en hauteur</b>	•
<b>Délai d'extinction des phares</b>	-
<b>Mode pluie et brouillard des phares</b>	•

## Rétroviseurs extérieurs

<b>Fonction rétroviseur extérieur</b>	• Réglage électrique; • pliage électrique; ○ mémoire du rétroviseur; • chauffage du rétroviseur; ○ renversement automatique; • pliage automatique de la voiture de verrouillage
---------------------------------------	---

## Apparence/antivol

<b>Matériau de la jante</b>	• Alliage d'aluminium
<b>Coffre électrique</b>	-
<b>Antidémarrage électronique du moteur</b>	•
<b>Système de verrouillage centralisé dans la voiture</b>	•
<b>Type de clé</b>	• Clé de télécommande
<b>Système de démarrage sans clé</b>	•
<b>Fonction d'entrée sans clé</b>	• Première rangée

## Puits de lumière/Verre

<b>Type de toit ouvrant</b>	• Toit ouvrant électrique
<b>Vitres électriques avant/arrière</b>	• Avant/arrière •
<b>Fonction de levage de vitre à une touche</b>	• Toute la voiture
<b>Fonction anti-pincement de fenêtre</b>	•
<b>Miroir de maquillage pour voiture</b>	• Lumière de conduite principale; • Lumière de copilote
<b>Essuie-glace arrière</b>	•

## Puits de lumière/Verre (suite)

<b>Fonction d'essuie-glace avec capteur de pluie</b>	<ul style="list-style-type: none"><li>• Induction des précipitations</li></ul>
<b>Buse d'eau chauffée</b>	<input type="radio"/>

## Couleur intérieure et extérieure

<b>Couleur extérieure</b>	Cendre de roche lunaire: # 46494D; blanc polaire: # FFFFFFFF; or maya: # 564F4B; pierre de manganèse noire: #010101; rouge éther: # ED2E24
<b>Couleur intérieure</b>	Noir/Gris: # 252B2A/#8C8D87; Noir: # 252B2A; Noir/Jaune: #000000/# 8F7F4C

## Volant/rétroviseur intérieur

<b>Matériau du volant</b>	<ul style="list-style-type: none"><li>• Cortex</li></ul>
<b>Réglage de la position du volant</b>	<ul style="list-style-type: none"><li>• Ajustement manuel de haut en bas</li></ul>
<b>Volant multifonction</b>	<ul style="list-style-type: none"><li>•</li></ul>
<b>Volant chauffant</b>	<input type="radio"/>
<b>Mémoire du volant</b>	-
<b>Écran d'affichage de l'ordinateur de bord</b>	<ul style="list-style-type: none"><li>• Couleur</li></ul>
<b>Tableau de bord LCD complet</b>	<ul style="list-style-type: none"><li>•</li></ul>
<b>Taille de l'instrument LCD</b>	<ul style="list-style-type: none"><li>• 10.25 pouces</li></ul>
<b>Fonction rétroviseur intérieur</b>	<ul style="list-style-type: none"><li>• Anti-éblouissement manuel</li></ul>
<b>Changement de vitesse</b>	<ul style="list-style-type: none"><li>• Changement de vitesse électronique</li></ul>
<b>Dispositif ETC</b>	<input type="radio"/>
<b>Palettes de changement de vitesse au volant</b>	<input type="radio"/>

## Configuration intelligente

<b>Services de voiture connectée</b>	<input type="radio"/>
<b>Mises à jour OTA</b>	-
<b>Réseau 4G/5G</b>	<input type="radio"/> 4G
<b>Fonction à distance de l'application mobile</b>	<input type="radio"/>

## Contrôle de la conduite

<b>Commutateur de mode de conduite</b>	<ul style="list-style-type: none"><li>• Mouvement</li></ul>
--	---

## Contrôle de la conduite (suite)

<b>Stationnement automatique</b>	<ul style="list-style-type: none"><li>•</li></ul>
<b>Aide au démarrage en côte</b>	<ul style="list-style-type: none"><li>•</li></ul>
<b>Système de récupération d'énergie</b>	<ul style="list-style-type: none"><li>•</li></ul>
<b>Technologie de démarrage et d'arrêt du moteur</b>	<ul style="list-style-type: none"><li>•</li></ul>

## Matériel de conduite

<b>Radars de stationnement avant/arrière</b>	<ul style="list-style-type: none"><li>• Avant/arrière •</li></ul>
<b>Système de caméras d'aide à la conduite</b>	<ul style="list-style-type: none"><li>• Image inversée</li></ul>

## Recharge en voiture

<b>Port multimédia/de chargement</b>	<ul style="list-style-type: none"><li>•USB; •Type-C</li></ul>
<b>Nombre de ports USB/Type-C</b>	<ul style="list-style-type: none"><li>• 2 avant/2 arrière; ○ 3 avant/2 arrière</li></ul>
<b>Fonction de chargement sans fil pour téléphone portable</b>	<ul style="list-style-type: none"><li>• Première rangée</li></ul>

## Forfait optionnel

## Forfait optionnel (suite)

Forfait optionnel	
	Paquet d'aide à la conduite (USD 0.15; y compris: système de croisière adaptatif avancé ACC 3.0, système de sécurité pré-collision Front Assist (y compris le freinage d'urgence CEB), fonction de chauffage du volant, fonction de surveillance du volant); sac de siège électrique du conducteur (USD 0.15; y compris: siège à réglage électrique à 10 directions côté conducteur (y compris le support de taille à 4 directions), fonction de mémoire du siège côté conducteur, aide à l'inversion du rétroviseur extérieur côté conducteur); sac de saison chaude (USD 74; y compris: fonction de chauffage du volant, nettoyage du pare-brise avant chauffage de la buse); pack Internet intelligent (USD 735; comprend: système de divertissement d'information de navigation de véhicule intelligent CNS3.0: écran couleur tactile de 10 pouces, réseau de voiture-voiture contrôlée par Smart Connect, navigation intelligente, voix intelligente, divertissement intelligent, compteur numérique tout LCD haut de gamme de 10,25 pouces (FPK Medium)

"●" = Équipement de série

"\_" = Non disponible

"○" = Équipement en option.

Remarque : Il s'agit de véhicules du marché chinois. La couverture de garantie n'est pas disponible en dehors de la Chine.