

# Отчет о Деталях Автомобиля

Volkswagen Golf 2023 280TSI DSG Pro

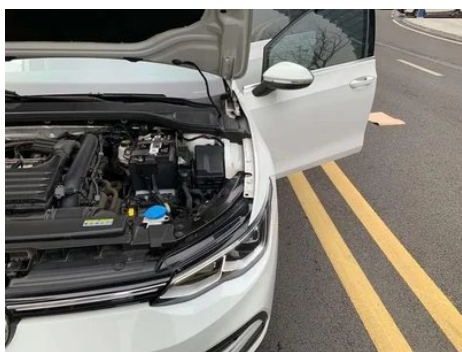
## Основная Информация

Марка	Volkswagen
Пробег	14,000 km
Цвет	Белый
Первая регистрация	2022-12-01
Количество передач	0

## Изображения Автомобиля







## Состояние Автомобиля

1. Правый порог кузова, Ремонт лакокрасочного покрытия. 2. Правая задняя боковина, Ремонт лакокрасочного покрытия, Кузовной ремонт.

## Информация о Конфигурации

### Информация о модели

Наименование модели	Volkswagen Golf 2023 280TSI DSG Pro
Дата выпуска	2022.11

### Основные параметры

Класс автомобиля	Компактный автомобиль
Тип энергии	Бензин
Максимальная мощность (кВт)	110
Максимальный крутящий момент (Н·м)	250
Трансмиссия	7-блок сухого двойного сцепления
Тип кузова	Хэтчбек
Двигатель	1,4 л, 150 лошадиных сил, L4
Габариты (Д×Ш×В) (мм)	4296*1788*1471
Разгон 0-100 км/ч (с)	8.6
Максимальная скорость (км/ч)	200
Снаряженная масса (кг)	1360
Полная масса (кг)	1820
Расход топлива по циклу WLTP (л/100км)	6.11

### двигатель

Модель двигателя	EA211-DJS
Рабочий объем (мл)	1395
Рабочий объем (л)	1.4
Тип впуска	Турбонаддув

## двигатель (продолжение)

Компоновка цилиндров	L
Количество цилиндров	4
Клапанов на цилиндр	4
Газораспределительный механизм	DOHC
Максимальная мощность (л.с.)	150
Обороты максимальной мощности (об/мин)	5000-6000
Обороты максимального крутящего момента (об/мин)	1750-3000
Максимальная полезная мощность (кВт)	110
Октановое число	Номер 95
Система подачи топлива	Прямой впрыск
Материал головки блока цилиндров	Алюминиевый сплав
Материал блока цилиндров	Алюминиевый сплав
Компоновка двигателя	Горизонтальное

## Экран/Система

Центральный экран управления цветной	• Сенсорный ЖК-экран
Размер экрана информационно-развлекательной системы	• 8,25 дюйма; ○ 10 дюймов
Bluetooth/ Автомобильный телефон	•
Интеграция смартфона/ Зеркалирование	• Поддержка CarPlay
Система управления с распознаванием голоса	○ Мультимедийная система; ○ навигация; • телефон; ○ кондиционер

## Тело

Длина (мм)	4296
Ширина (мм)	1788
Высота (мм)	1471
Колесная база (мм)	2631

## Тело (продолжение)

<b>Передняя колея (мм)</b>	1535
<b>Задняя колея (мм)</b>	1510
<b>Тип открывания дверей</b>	Открытая дверь
<b>Количество дверей</b>	5
<b>Количество мест</b>	5
<b>Объем топливного бака (л)</b>	51
<b>Объем багажника (л)</b>	380
<b>Коэффициент аэродинамического сопротивления (Cd)</b>	-
<b>Угол въезда (°)</b>	17
<b>Угол съезда (°)</b>	23
<b>Минимальный радиус поворота (м)</b>	5.35

## Коробка передач

<b>Аббревиатура</b>	7-блок сухого двойного сцепления
<b>Количество передач</b>	7
<b>Тип трансмиссии</b>	Сухая коробка передач с двойным сцеплением (DCT)

## Рулевое управление шасси

<b>Тип привода</b>	Переднемоторный, переднеприводный (FF)
<b>Тип передней подвески</b>	Независимая подвеска McPherson
<b>Тип задней подвески</b>	Множатная независимая подвеска
<b>Тип усилителя руля</b>	Электрический усилитель
<b>Строение тела</b>	Несущая

## Конфигурация сидений

<b>Материал сидений</b>	• Кожа/ткань
<b>Регулировка основного сиденья</b>	• Регулировка вперед-назад; • Регулировка спинки; • Регулировка по высоте (2 положения); ○ Поясничная поддержка (4 направления)
<b>Метод регулировки совместного сиденья</b>	• Регулировка вперед и назад; • регулировка спинки; • регулировка высоты (2)

## Конфигурация сидений (продолжение)

<b>Электрорегулировка сиденья водителя и пассажира</b>	Главная <input type="radio"/> /заместитель-
<b>Функция памяти электрических сидений</b>	<input type="radio"/> Водительское положение
<b>Кнопки регулировки заднего сиденья переднего пассажира</b>	-
<b>Заднее сиденье складное</b>	• Пропорциональное опускание
<b>Передний/задний центральный подлокотник</b>	До •/после •
<b>Задний подстаканник</b>	•

## Активная безопасность

<b>Антиблокировочная система (ABS)</b>	•
<b>Электронное распределение тормозных усилий (EBD/CBC)</b>	•
<b>Система экстренного торможения (EBA/BAS/BA)</b>	•
<b>Система контроля тяги (ASR/TCS/TRC)</b>	•
<b>Система курсовой устойчивости (ESC/ESP/DSC)</b>	•
<b>Система контроля давления в шинах (TPMS)</b>	• Сигнализация давления в шинах
<b>Система напоминания о ремне безопасности</b>	• Вся машина
<b>Крепления ISOFIX для детских кресел</b>	•
<b>Система предупреждения о съезде с полосы (LDWS)</b>	-
<b>Система автономного экстренного торможения (АЕВ)</b>	<input type="radio"/>
<b>Система обнаружения усталости водителя</b>	•

## Активная безопасность (продолжение)

Система предупреждения о лобовом столкновении (FCW)	○
---	---

## Кондиционер/холодильник

Метод регулирования температуры в системе кондиционирования воздуха	• Автоматический кондиционер
Независимая система климат-контроля для задних пассажиров	-
Вентиляционные отверстия на задних сиденьях	•
Контроль температурной зоны	-
Автомобильный очиститель воздуха	-
Салонный фильтр PM2.5	-

## Пассивная безопасность

Подушка безопасности водителя/пассажира	Мастер •/Заместитель •
Передние/задние боковые подушки безопасности	До •/после-
Подушки безопасности для защиты головы спереди/сзади (шторки безопасности)	До •/после •

## Колесный тормоз

Тип передних тормозов	Вентиляционный диск
Тип задних тормозов	Дисковый
Тип стояночного тормоза	Электронный стоячий автомобиль
Размер передних шин	225/45 R17
Размер задних шин	225/45 R17
Размер запасного колеса	Не полный размер

## Аудио/Внутреннее освещение

Количество говорящих	• 7 рогов
Внутреннее окружающее освещение	• 10 цветов

## Аудио/Внутреннее освещение (продолжение)

Сенсорный свет для чтения	•
---------------------------	---

## Функции вождения

Навигационный дисплей дорожной информации	○
Помощь в удержании полосы движения	-
Система помощи при движении по полосе	-
Система круиз-контроля	• Круиз с фиксированной скоростью; ○ Адаптивный круиз на полной скорости
Спутниковая навигационная система	○
Обнаружение невмешательства	○
Помощь при парковке	-

## Внешнее освещение

Источник света ближнего света	•LED
Источник света дальнего света	•LED
Светодиодные дневные ходовые огни	•
Адаптивный дальний и ближний свет	-
Автоматические фары	•
Регулируемые по высоте фары	•
Задержка выключения фар	-
Режим фар «Дождь и туман»	•

## Внешние зеркала

Функция внешнего зеркала	• Электрическая регулировка; • Электрический складной; ○ Память зеркала заднего вида; • Нагрев зеркала заднего вида; ○ Автоматический поворот;
--------------------------	--

## Внешний вид/противоугонное

Материал обода	• Алюминиевый сплав
Электрический багажник	-

## Внешний вид/противоугонное (продолжение)

Электронный иммобилайзер двигателя	<ul style="list-style-type: none"><li>•</li></ul>
Центральный замок в автомобиле	<ul style="list-style-type: none"><li>•</li></ul>
Тип ключа	<ul style="list-style-type: none"><li>• Ключ дистанционного управления</li></ul>
Система бесключевого запуска	<ul style="list-style-type: none"><li>•</li></ul>
Функция бесключевого доступа	<ul style="list-style-type: none"><li>• Передний ряд</li></ul>

## Мансардное окно/стекло

Тип люка	<ul style="list-style-type: none"><li>• Электрический люк</li></ul>
Передние/задние электрические стеклоподъемники	До •/после •
Функция подъема окна одним нажатием	<ul style="list-style-type: none"><li>• Вся машина</li></ul>
Функция защиты от заземления окон	<ul style="list-style-type: none"><li>•</li></ul>
Автомобильное зеркало для макияжа	<ul style="list-style-type: none"><li>• Освещение главного водителя;</li><li>• освещение второго пилота</li></ul>
Задний дворник	<ul style="list-style-type: none"><li>•</li></ul>
Функция стеклоочистителя с датчиком дождя	<ul style="list-style-type: none"><li>• Индуктивный тип дождя</li></ul>
Насадка для подогрева воды	○

## Цвет интерьера и экстерьера

Цвет кузова	Лунная каменная пепела: # 46494D; Полярный белый: # FFFFFFF; Майя Золото: # 564F4B; Марганец черный: #010101; Эфирный красный: # ED2E24
Цвет салона	Черный/серый: # 252B2A/#8C8D87; Черный: # 252B2A; Черный/желтый: #000000/#8F7F4C

## Рулевое колесо/внутреннее зеркало

Материал рулевого колеса	<ul style="list-style-type: none"><li>• Кора</li></ul>
Регулировка положения рулевого колеса	<ul style="list-style-type: none"><li>• Ручная регулировка вверх и вниз</li></ul>

## Рулевое колесо/внутреннее зеркало (продолжение)

Многофункциональное рулевое колесо	•
Подогрев рулевого колеса	○
Память рулевого колеса	-
Экран дисплея маршрутного компьютера	• Цвет
Полностью ЖК-панель приборов	•
Размер ЖК-дисплея	• 10,25 дюйма
Функция внутреннего зеркала заднего вида	• Ручная антибликовая
Переключение передач	• Переключение электронного переключения
Устройство ETC	○
Подрулевые лепестки переключения передач	○

## Интеллектуальная конфигурация

Сервисы подключенного автомобиля	○
Обновления по воздуху (ОТА)	-
Сеть 4G/5G	○4G
Функция удаленного управления через мобильное приложение	○

## Контроль вождения

Переключатель режима движения	• Движение
Автоматическая парковка	•
Помощь при трогании на подъеме	•
Система рекуперации энергии	•
Технология запуска и остановки двигателя	•

## Приводное оборудование

Передний/задний парковочный радар	До •/после •
-----------------------------------	--------------

## Приводное оборудование (продолжение)

<b>Система видеопомощи при вождении</b>	<ul style="list-style-type: none"><li>• Изображение заднего хода</li></ul>
---	--

## Зарядка в автомобиле

<b>Мультимедийный/ зарядный порт</b>	<ul style="list-style-type: none"><li>• USB; • Type-C</li></ul>
<b>Количество портов USB/ Type-C</b>	<ul style="list-style-type: none"><li>• 2 в первом ряду/2 в заднем ряду; ○ 3 в первом ряду/2 в заднем ряду</li></ul>
<b>Функция беспроводной зарядки мобильного телефона</b>	<ul style="list-style-type: none"><li>• Передний ряд</li></ul>

## Дополнительный пакет

<b>Дополнительный пакет</b>	<p>Пакет помощи при вождении (USD 0.15; в том числе: усовершенствованный адаптивный круиз-рейд ACC 3.0, система безопасности перед столкновением Front Assist (включая экстренное торможение СЕВ в городе), функция обогрева рулевого колеса, функция контроля рулевого колеса от руки), пакет с электрическим сиденьем водителя (USD 0.15; в том числе: 10-стороннее сиденье с электрической регулировкой на стороне водителя (включая 4-стороннюю талию), функция памяти сиденья на стороне водителя, помощь в заднем зеркале со стороны второго водителя), пакет в теплое время года (USD 74, в том числе: функция обогрева рулевого колеса, Нагревание насадки для очистки лобового стекла); Умный соединительный пакет (USD 735; в том числе: CNS3.0 интеллектуальная автомобильная навигационная информационно-развлекательная система: 10-дюймовый сенсорный цветной экран, автомобильная сеть-интеллектуальный автомобиль управления, интеллектуальная навигация, интеллектуальный голос, интеллектуальные развлечения, 10,25-дюймовый высококачественный полный ЖК-цифровой измеритель (FPK Medium)</p>
-----------------------------	--

---

"●" = Стандартное оборудование

"▬" = Недоступно

"○" = Опциональное оборудование.

Примечание: Это автомобили для китайского рынка.  
Гарантийное покрытие недоступно за пределами Китая.