

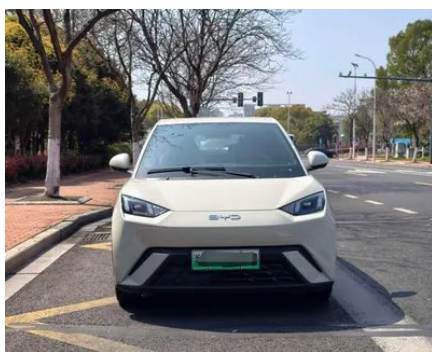
# Отчет о Деталях Автомобиля

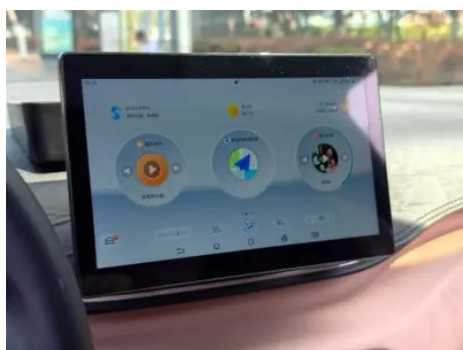
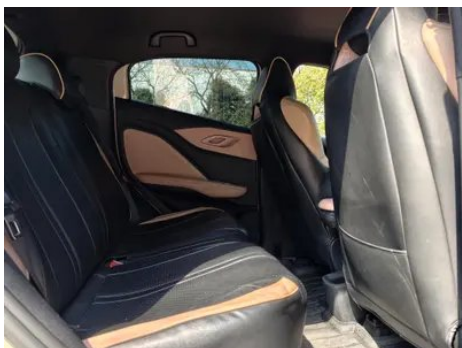
BYD Seagull 2024 Версия славы 305KM  
Свободная версия

## Основная Информация

Марка	BYD
Пробег	16,000 km
Цвет	Белый
Первая регистрация	2024-08-01
Количество передач	0

## Изображения Автомобиля





## Состояние Автомобиля

1. Крышка багажника, Заменено.

## Информация о Конфигурации

### Информация о модели

Наименование модели

BYD Seagull 2024 Версия славы  
305km Свободная версия

## Информация о модели (продолжение)

Дата выпуска	2024.03
--------------	---------

### Основные параметры

Класс автомобиля	Маленькая тележка
Тип энергии	Электромобиль на батареях (BEV)
Максимальная мощность (кВт)	55
Максимальный крутящий момент (Н·м)	135
Тип кузова	Хэтчбек
Габариты (Д×Ш×В) (мм)	3780*1715*1540
Разгон 0-100 км/ч (с)	-
Максимальная скорость (км/ч)	130
Снаряженная масса (кг)	1160
Полная масса (кг)	1460
Время быстрой зарядки (ч)	0.5
Электродвигатель (л.с.)	75
Диапазон быстрой зарядки (%)	30-80
Разгон 0-50 км/ч (с)	4.9
Запас хода на электротяге по CLTC (км)	305

### Электродвигатель

Тип двигателя	Постоянные магниты/ синхронизация
Суммарная мощность электродвигателей (кВт)	55
Суммарный крутящий момент электродвигателей (Н·м)	135
Макс. мощность переднего электродвигателя (кВт)	55
Макс. крутящий момент переднего электродвигателя (Н·м)	135
Количество приводных двигателей	Одномоторный

## Электродвигатель (продолжение)

<b>Компоновка электродвигателей</b>	Передняя
<b>Тип батареи</b>	Литий-железо-фосфатные батареи
<b>Емкость батареи (кВт·ч)</b>	30.08
<b>Суммарная мощность электродвигателей (л.с.)</b>	75
<b>Производитель ячеек батареи</b>	Фёди
<b>Система охлаждения батареи</b>	воздушное охлаждение
<b>Функция быстрой зарядки</b>	Поддержка
<b>Расположение порта медленной зарядки</b>	Передняя правая сторона автомобиля
<b>Гарантийная политика для владельцев Sandian впервые</b>	Пожизненная гарантия/ неэксплуатация (условия освобождения от ответственности являются официальными)
<b>Расположение порта быстрой зарядки</b>	Передняя правая сторона автомобиля
<b>Предыдущая марка двигателя</b>	Биэйд
<b>Модель переднего двигателя</b>	TZ180XSH
<b>Мощность быстрой зарядки (кВт)</b>	30
<b>Уникальная технология аккумулятора</b>	Лезвие батареи

## Экран/Система

<b>Центральный экран управления цветной</b>	<ul style="list-style-type: none"><li>• Сенсорный ЖК-экран</li></ul>
<b>Размер экрана информационно-развлекательной системы</b>	<ul style="list-style-type: none"><li>• 10,1 дюйма</li></ul>
<b>Bluetooth/ Автомобильный телефон</b>	<ul style="list-style-type: none"><li>•</li></ul>
<b>Система управления с распознаванием голоса</b>	<ul style="list-style-type: none"><li>• Мультимедийная система;</li><li>• навигация;</li><li>• телефон;</li><li>• кондиционер</li></ul>

## Экран/Система (продолжение)

<b>Распознавание голосового пробуждения по региону</b>	• Одиночная зона
<b>Интеллектуальная система автомобиля</b>	• DiLink
<b>Магазин приложений</b>	•
<b>Слово для пробуждения голосового помощника</b>	• Привет, Ди
<b>Голосовое пробуждение без слов</b>	•

## Тело

<b>Длина (мм)</b>	3780
<b>Ширина (мм)</b>	1715
<b>Высота (мм)</b>	1540
<b>Колесная база (мм)</b>	2500
<b>Передняя колея (мм)</b>	1500
<b>Задняя колея (мм)</b>	1500
<b>Тип открывания дверей</b>	Открытая дверь
<b>Количество дверей</b>	5
<b>Количество мест</b>	4
<b>Объем багажника (л)</b>	930
<b>Коэффициент аэродинамического сопротивления (Cd)</b>	-
<b>Угол въезда (°)</b>	17
<b>Угол съезда (°)</b>	27
<b>Минимальный радиус поворота (м)</b>	4.95

## Коробка передач

<b>Аббревиатура</b>	Электрические Коробка переменных передач на одной скорости
<b>Количество передач</b>	1
<b>Тип трансмиссии</b>	Коробка передач с фиксированным передаточным отношением

## Рулевое управление шасси

<b>Тип привода</b>	Переднемоторный, переднеприводный (FF)
--------------------	--

## Рулевое управление шасси (продолжение)

<b>Тип передней подвески</b>	Независимая подвеска McPherson
<b>Тип задней подвески</b>	Балка кручения, независимая подвеска
<b>Тип усилителя руля</b>	Электрический усилитель
<b>Строение тела</b>	Несущая

## Конфигурация сидений

<b>Материал сидений</b>	<ul style="list-style-type: none"><li>• Имитация кожи</li></ul>
<b>Регулировка основного сиденья</b>	<ul style="list-style-type: none"><li>• Регулировка вперед и назад;</li><li>• регулировка спинки</li></ul>
<b>Метод регулировки совместного сиденья</b>	<ul style="list-style-type: none"><li>• Регулировка вперед и назад;</li><li>• регулировка спинки</li></ul>
<b>Электрорегулировка сиденья водителя и пассажира</b>	-
<b>Кнопки регулировки заднего сиденья переднего пассажира</b>	-
<b>Заднее сиденье складное</b>	<ul style="list-style-type: none"><li>• Общее опускание</li></ul>
<b>Передний/задний центральный подлокотник</b>	До •/после-
<b>Задний подстаканник</b>	-
<b>Сиденья спортивного типа</b>	<ul style="list-style-type: none"><li>•</li></ul>

## Активная безопасность

<b>Антиблокировочная система (ABS)</b>	<ul style="list-style-type: none"><li>•</li></ul>
<b>Электронное распределение тормозных усилий (EBD/CBC)</b>	<ul style="list-style-type: none"><li>•</li></ul>
<b>Система экстренного торможения (EBA/BAS/BA)</b>	<ul style="list-style-type: none"><li>•</li></ul>
<b>Система контроля тяги (ASR/TCS/TRC)</b>	<ul style="list-style-type: none"><li>•</li></ul>
<b>Система курсовой устойчивости (ESC/ESP/DSC)</b>	<ul style="list-style-type: none"><li>•</li></ul>
<b>Система контроля давления в шинах (TPMS)</b>	<ul style="list-style-type: none"><li>• Сигнализация давления в шинах</li></ul>

## Активная безопасность (продолжение)

Система напоминания о ремне безопасности	• Передний ряд
Крепления ISOFIX для детских кресел	•
Система предупреждения о съезде с полосы (LDWS)	-
Система автономного экстренного торможения (АЕВ)	-
Система обнаружения усталости водителя	-
Предупреждение о низкой скорости	•

## Кондиционер/холодильник

Метод регулирования температуры в системе кондиционирования воздуха	• Ручной кондиционер
Независимая система климат-контроля для задних пассажиров	-
Вентиляционные отверстия на задних сиденьях	-
Контроль температурной зоны	-
Автомобильный очиститель воздуха	-
Салонный фильтр PM2.5	-

## Пассивная безопасность

Подушка безопасности водителя/пассажира	Мастер •/Заместитель •
Передние/задние боковые подушки безопасности	-
Подушки безопасности для защиты головы спереди/сзади (шторки безопасности)	До •/после •

## Колесный тормоз

Тип передних тормозов	Вентиляционный диск
Тип задних тормозов	Дисковый

## Колесный тормоз (продолжение)

Тип стояночного тормоза	Электронный стоячий автомобиль
Размер передних шин	175/55 R16
Размер задних шин	175/55 R16
Размер запасного колеса	Нет.

## Аудио/Внутреннее освещение

Количество говорящих	• 4 рога
----------------------	----------

## Функции вождения

Навигационный дисплей дорожной информации	•
Помощь в удержании полосы движения	-
Система помощи при движении по полосе	-
Система круиз-контроля	• Круиз с фиксированной скоростью
Спутниковая навигационная система	•
Помощь при парковке	-

## Внешнее освещение

Источник света ближнего света	•LED
Источник света дальнего света	•LED
Светодиодные дневные ходовые огни	•
Адаптивный дальний и ближний свет	-
Автоматические фары	•
Регулируемые по высоте фары	•
Задержка выключения фар	•

## Внешние зеркала

Функция внешнего зеркала	• Электрическая регулировка; • Нагревание зеркал заднего вида
--------------------------	---

## Внешний вид/противоугонное

Материал обода	• Алюминиевый сплав
Центральный замок в автомобиле	•

## Внешний вид/противоугонное (продолжение)

<b>Тип ключа</b>	<ul style="list-style-type: none"><li>• Ключ дистанционного управления;</li><li>• ключ Bluetooth;</li><li>• ключ NFC/RFID</li></ul>
<b>Система бесключевого запуска</b>	<ul style="list-style-type: none"><li>•</li></ul>
<b>Функция бесключевого доступа</b>	<ul style="list-style-type: none"><li>• Водительское положение</li></ul>
<b>Функция удаленного запуска</b>	<ul style="list-style-type: none"><li>•</li></ul>
<b>Предварительный прогрев аккумулятора</b>	<ul style="list-style-type: none"><li>•</li></ul>
<b>Выброс наружу</b>	<ul style="list-style-type: none"><li>•</li></ul>

## Мансардное окно/стекло

<b>Передние/задние электрические стеклоподъемники</b>	До •/после •
<b>Функция подъема окна одним нажатием</b>	<ul style="list-style-type: none"><li>• Водительское положение</li></ul>
<b>Функция защиты от заземления окон</b>	<ul style="list-style-type: none"><li>•</li></ul>
<b>Автомобильное зеркало для макияжа</b>	<ul style="list-style-type: none"><li>• Освещение главного водителя;</li><li>• освещение второго пилота</li></ul>
<b>Задний дворник</b>	-

## Цвет интерьера и экстерьера

<b>Цвет кузова</b>	Северный ледяной синий #879DB2 Теплый солнечный белый #F0F0F0 Прорастающий зеленый #C4D16A Полярная ночь черный #000000 Персиковый порошок #D4B4B4
<b>Цвет салона</b>	Порошок дюн #B4A0B4 Светло-голубой #E1E1FF Глубокое море синий #3C78C8

## Рулевое колесо/внутреннее зеркало

<b>Материал рулевого колеса</b>	<ul style="list-style-type: none"><li>• Кора</li></ul>
<b>Регулировка положения рулевого колеса</b>	<ul style="list-style-type: none"><li>• Ручная регулировка вверх и вниз</li></ul>
<b>Многофункциональное рулевое колесо</b>	<ul style="list-style-type: none"><li>•</li></ul>
<b>Подогрев рулевого колеса</b>	-
<b>Память рулевого колеса</b>	-

## Рулевое колесо/внутреннее зеркало (продолжение)

Экран дисплея маршрутного компьютера	<ul style="list-style-type: none"><li>• Цвет</li></ul>
Полностью ЖК-панель приборов	-
Размер ЖК-дисплея	<ul style="list-style-type: none"><li>• 7 дюймов</li></ul>
Функция внутреннего зеркала заднего вида	<ul style="list-style-type: none"><li>• Ручная антибликовая</li></ul>
Переключение передач	<ul style="list-style-type: none"><li>• Переключение электронного переключения</li></ul>

## Интеллектуальная конфигурация

Сервисы подключенного автомобиля	<ul style="list-style-type: none"><li>•</li></ul>
Обновления по воздуху (ОТА)	<ul style="list-style-type: none"><li>•</li></ul>
Сеть 4G/5G	<ul style="list-style-type: none"><li>•4G</li></ul>
Функция удаленного управления через мобильное приложение	Запуск автомобиля Управление зарядкой Запрос состояния автомобиля Диагностика Услуги автовладельца (Найти зарядные сваи АЗС Парковка и др.) Зарезервирование обслуживания Ремонт
Точки доступа Wi-Fi	<ul style="list-style-type: none"><li>•</li></ul>

## Контроль вождения

Переключатель режима движения	<ul style="list-style-type: none"><li>• Спорт;</li><li>• экономичный;</li><li>• стандарт/комфорт;</li><li>• снег</li></ul>
Автоматическая парковка	<ul style="list-style-type: none"><li>•</li></ul>
Помощь при трогании на подъеме	<ul style="list-style-type: none"><li>•</li></ul>
Система рекуперации энергии	<ul style="list-style-type: none"><li>•</li></ul>

## Приводное оборудование

Передний/задний парковочный радар	Передний/задний <ul style="list-style-type: none"><li>•</li></ul>
Система видеопомощи при вождении	<ul style="list-style-type: none"><li>• Изображение заднего хода</li></ul>
Количество камер	<ul style="list-style-type: none"><li>• 1</li></ul>
Количество ультразвуковых радаров	<ul style="list-style-type: none"><li>• 3</li></ul>

## Зарядка в автомобиле

## Зарядка в автомобиле (продолжение)

<b>Мультимедийный/ зарядный порт</b>	•USB
<b>Количество портов USB/ Type-C</b>	• 1 в первом ряду
<b>Функция беспроводной зарядки мобильного телефона</b>	• Передний ряд
<b>Максимальная мощность зарядки USB/ Type-C</b>	•10W

"●" = Стандартное оборудование

"\_" = Недоступно

"○" = Опциональное оборудование.

Примечание: Это автомобили для китайского рынка.  
Гарантийное покрытие недоступно за пределами Китая.