

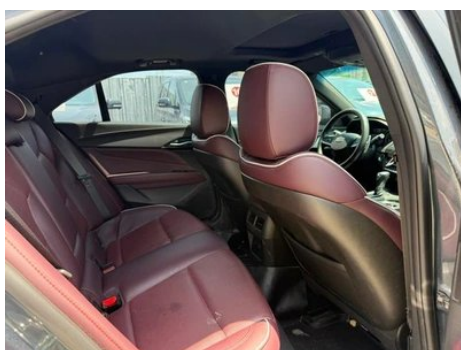
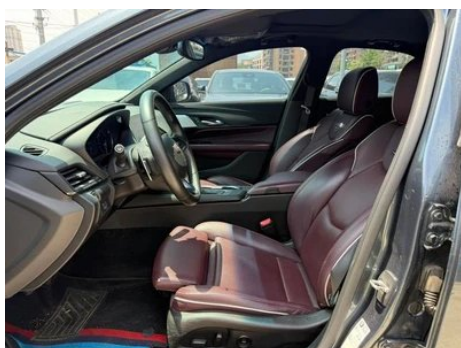
Отчет о Деталях Автомобиля

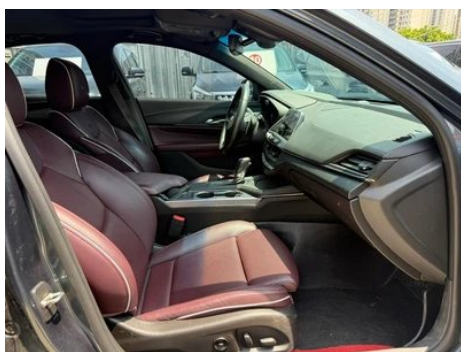
Cadillac CT4 2020 28T Элитный тип

Основная Информация

Марка	Cadillac
Пробег	57,500 km
Цвет	Тёмно-серый
Первая регистрация	2020-08-01
Количество передач	0

Изображения Автомобиля





Состояние Автомобиля

1. Металлические кузовные элементы родные, окраска заводская.

Информация о Конфигурации

Информация о модели

Наименование модели	Cadillac CT4 2020 года 28T Элитная версия
Дата выпуска	2020.04

Основные параметры

Класс автомобиля	Автомобиль среднего размера
Тип энергии	Бензин
Максимальная мощность (кВт)	174
Максимальный крутящий момент (Н·м)	350
Трансмиссия	8 ручных передач
Тип кузова	Седан
Двигатель	2,0 л, 237 лошадиных сил, L4
Габариты (Д×Ш×В) (мм)	4760*1815*1428
Разгон 0-100 км/ч (с)	6.9
Максимальная скорость (км/ч)	220
Снаряженная масса (кг)	1540
Полная масса (кг)	-
Расход топлива по циклу NEDC (л/100км)	6.8

Основные параметры (продолжение)

Измеренный разгон 0-100 км/ч (с)	7.09
Тормозной путь со 100 км/ч (м)	41.03
Реальный расход топлива (л/100км)	9.1

двигатель

Модель двигателя	LSY
Рабочий объем (мл)	1998
Рабочий объем (л)	2.0
Тип впуска	Турбонаддув
Компоновка цилиндров	L
Количество цилиндров	4
Клапанов на цилиндр	4
Газораспределительный механизм	DOHC
Максимальная мощность (л.с.)	237
Обороты максимальной мощности (об/мин)	5000
Обороты максимального крутящего момента (об/мин)	1500-4000
Максимальная полезная мощность (кВт)	169
Октановое число	Номер 95
Система подачи топлива	Прямой впрыск
Материал головки блока цилиндров	Алюминиевый сплав
Материал блока цилиндров	Алюминиевый сплав
Компоновка двигателя	Вертикальное
Технологии, специфичные для двигателей	С технологией управления клапанами Tripower с переменной фазой налива

Экран/Система

Центральный экран управления цветной	• Сенсорный ЖК-экран
---	----------------------

Экран/Система (продолжение)

Размер экрана информационно-развлекательной системы	• 8 дюймов
Bluetooth/Автомобильный телефон	•
Интеграция смартфона/Зеркалирование	• Поддержка CarPlay; • Поддержка CarLife
Система управления с распознаванием голоса	• Мультимедийная система; • телефон

Тело

Длина (мм)	4760
Ширина (мм)	1815
Высота (мм)	1428
Колесная база (мм)	2775
Передняя колея (мм)	1529
Задняя колея (мм)	1572
Тип открывания дверей	Открытая дверь
Количество дверей	4
Количество мест	5
Объем топливного бака (л)	66
Объем багажника (л)	364
Коэффициент аэродинамического сопротивления (Cd)	-
Угол въезда (°)	14
Угол съезда (°)	13
Минимальный радиус поворота (м)	5.55

Коробка передач

Аббревиатура	8 ручных передач
Количество передач	8
Тип трансмиссии	Автоматическая коробка передач с ручным режимом (AT)

Рулевое управление шасси

Тип привода	Переднемоторный, заднеприводный (FR)
--------------------	--------------------------------------

Рулевое управление шасси (продолжение)

Тип передней подвески	Двухшальная независимая подвеска McPherson
Тип задней подвески	Независимая подвеска с пятью звенками
Тип усилителя руля	Электрический усилитель
Строение тела	Несущая

Конфигурация сидений

Материал сидений	• Натуральная кожа
Регулировка основного сиденья	• Регулировка вперед и назад; • регулировка спинки; • регулировка высоты (4 стороны); • регулировка опоры для ног; • поддержка талии (4 стороны)
Метод регулировки совместного сиденья	• Регулировка вперед и назад; • регулировка спинки; • регулировка высоты (4 стороны); • регулировка опоры для ног; • поддержка талии (4 стороны)
Электрорегулировка сиденья водителя и пассажира	Мастер •/Заместитель •
Функция памяти электрических сидений	• Водительское положение
Кнопки регулировки заднего сиденья переднего пассажира	-
Заднее сиденье складное	• Пропорциональное опускание
Передний/задний центральный подлокотник	До •/после •
Задний подстаканник	•

Активная безопасность

Антиблокировочная система (ABS)	•
Электронное распределение тормозных усилий (EBD/СВС)	•
Система экстренного торможения (EBA/BAS/BA)	•

Активная безопасность (продолжение)

Система контроля тяги (ASR/TCS/TRC)	•
Система курсовой устойчивости (ESC/ESP/DSC)	•
Система контроля давления в шинах (TPMS)	• Отображение давления в шинах
Система напоминания о ремне безопасности	• Вся машина
Крепления ISOFIX для детских кресел	•
Система предупреждения о съезде с полосы (LDWS)	-
Система автономного экстренного торможения (АЕВ)	•
Система обнаружения усталости водителя	-
Система экстренного вызова (eCall)	•

Кондиционер/холодильник

Метод регулирования температуры в системе кондиционирования воздуха	• Автоматический кондиционер
Независимая система климат-контроля для задних пассажиров	-
Вентиляционные отверстия на задних сиденьях	•
Контроль температурной зоны	•
Автомобильный очиститель воздуха	-
Салонный фильтр PM2.5	•

Пассивная безопасность

Подушка безопасности водителя/пассажира	Мастер •/Заместитель •
Передние/задние боковые подушки безопасности	До •/после-

Пассивная безопасность (продолжение)

Подушки безопасности для защиты головы спереди/сзади (шторки безопасности)	До •/после •
Шины Run-Flat	•
Пассивная защита пешеходов	•

Колесный тормоз

Тип передних тормозов	Вентиляционный диск
Тип задних тормозов	Вентиляционный диск
Тип стояночного тормоза	Электронный стоячий автомобиль
Размер передних шин	235/40 R18
Размер задних шин	235/40 R18
Размер запасного колеса	Нет.

Аудио/Внутреннее освещение

Название бренда динамика	•BOSE
Количество говорящих	• 14 рогов
Внутреннее окружающее освещение	• Монохромный

Функции вождения

Навигационный дисплей дорожной информации	-
Помощь в удержании полосы движения	-
Система помощи при движении по полосе	-
Система круиз-контроля	• Круиз с фиксированной скоростью
Спутниковая навигационная система	-
Помощь при парковке	-

Внешнее освещение

Источник света ближнего света	•LED
Источник света дальнего света	•LED
Светодиодные дневные ходовые огни	•

Внешнее освещение (продолжение)

Адаптивный дальний и ближний свет	-
Автоматические фары	•
Регулируемые по высоте фары	•
Задержка выключения фар	•
Лампа указателя поворота	•

Внешние зеркала

Функция внешнего зеркала	• Электрическая регулировка; • Память зеркала заднего вида; • Нагревание зеркала заднего вида; • Автоматический поворот
---------------------------------	---

Внешний вид/противоугонное

Материал обода	• Алюминиевый сплав
Электрический багажник	-
Электронный иммобилайзер двигателя	•
Центральный замок в автомобиле	•
Тип ключа	• Ключ дистанционного управления
Система бесключевого запуска	•
Функция бесключевого доступа	• Вся машина
Внешний вид комплекта	• Спортивный стиль
Функция удаленного запуска	•
Активная закрытая решетка	•

Мансардное окно/стекло

Тип люка	• Электрический люк
Передние/задние электрические стеклоподъемники	До •/после •
Функция подъема окна одним нажатием	• Передний ряд
Функция защиты от заземления окон	•

Мансардное окно/стекло (продолжение)

Автомобильное зеркало для макияжа	<ul style="list-style-type: none">• Освещение главного водителя;• освещение второго пилота
Задний дворник	-
Функция стеклоочистителя с датчиком дождя	<ul style="list-style-type: none">• Индуктивный тип дождя
Многослойное звукоизолирующее стекло бокового окна	<ul style="list-style-type: none">• Передний ряд

Цвет интерьера и экстерьера

Цвет кузова	Звездное небо синий: # 1D458D; Облако белое море: # F1F1F1; Кленовый лист красный: #960000; Майя черный: #202020; Коралловый фиолетовый: # 89587D; Чернила серый: # 8B8B8B
Цвет салона	Фиолетовый/черный: #572E43/# 49484C; Черный/шампанское: #000000/# E7D6B4

Рулевое колесо/внутреннее зеркало

Материал рулевого колеса	<ul style="list-style-type: none">• Натуральная кожа
Регулировка положения рулевого колеса	<ul style="list-style-type: none">• Ручная регулировка вверх и вниз
Многофункциональное рулевое колесо	<ul style="list-style-type: none">•
Подогрев рулевого колеса	-
Память рулевого колеса	-
Экран дисплея маршрутного компьютера	<ul style="list-style-type: none">• Цвет
Полностью ЖК-панель приборов	-
Размер ЖК-дисплея	<ul style="list-style-type: none">• 4,2 дюйма
Функция внутреннего зеркала заднего вида	<ul style="list-style-type: none">• Автоматическая антибликовая
Подрулевые лепестки переключения передач	<ul style="list-style-type: none">•

Интеллектуальная конфигурация

Сервисы подключенного автомобиля	<ul style="list-style-type: none">•
---	---

Интеллектуальная конфигурация (продолжение)

Обновления по воздуху (ОТА)	•
Активное шумоподавление	•

Контроль вождения

Переключатель режима движения	• Спорт; • стандарт/комфорт; • снег
Автоматическая парковка	•
Помощь при трогании на подъеме	•
Переменное передаточное отношение рулевого управления	•
Технология запуска и остановки двигателя	•

Приводное оборудование

Передний/задний парковочный радар	До •/после •
Система видеопомощи при вождении	• Изображение заднего хода

Зарядка в автомобиле

Мультимедийный/зарядный порт	•USB; •SD; •Type-C
Количество портов USB/Type-C	• Передние 2 штуки

"●" = Стандартное оборудование

"_" = Недоступно

"○" = Опциональное оборудование.

Примечание: Это автомобили для китайского рынка.
Гарантийное покрытие недоступно за пределами Китая.