

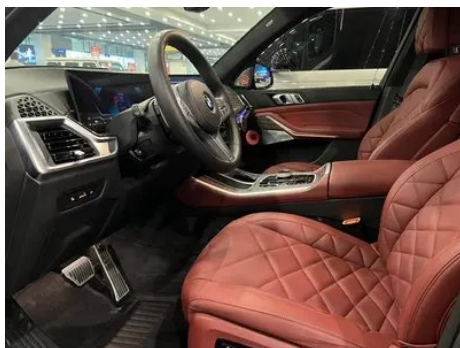
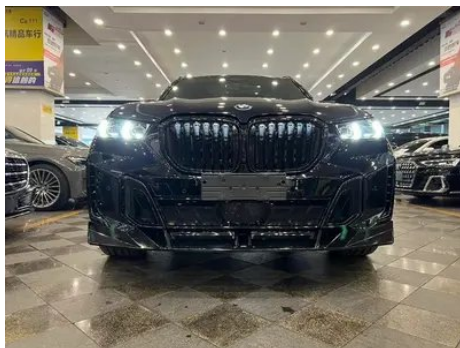
Rapport de Détail du Véhicule

BMW X5 2025 xDrive40Li M Set de nuit de sport

Informations de Base

Marque	BMW
Kilométrage	20,000 km
Couleur	Noir
Première immatriculation	2025-01-01
Nombre de transferts	0

Images du Véhicule





État du Véhicule

1. Éléments de carrosserie métalliques d'origine avec peinture d'usine.

Informations de Configuration

Informations sur le modèle

Nom du modèle	BMW X5 2025 xDrive 40Li M Set de nuit de sport
Date de lancement	2025.08

Paramètres de base

Catégorie du véhicule	SUV de taille et taille
Type d'énergie	Essence + système hybride léger 48V
Puissance maximale (kW)	280
Couple maximal (N·m)	520
Transmission	8 bras auto-intégré
Type de carrosserie	SUV
Moteur	3.0T 381 La puissance L6
Dimensions (L×I×H) (mm)	5060*2004*1776
Accélération 0-100 km/h (s)	5.5
Vitesse maximale (km/h)	250
Poids à vide (kg)	2271
Poids total autorisé en charge (kg)	2850
Consommation mixte WLTP (L/100 km)	8.90

moteur

Référence moteur	B58B30P
Cylindrée (mL)	2998
Cylindrée (L)	3.0
Type d'admission	Turbo
Configuration des cylindres	L

moteur (suite)

Nombre de cylindres	6
Soupapes par cylindre	4
Distribution	DOHC
Puissance maximale (ch)	381
Régime de puissance maxi (tr/min)	5500
Régime de couple maxi (tr/min)	1850-5000
Puissance nette maximale (kW)	280
Indice d'octane	Numéro 95
Système d'alimentation	Jet hybride
Matériau de culasse	Alliage d'aluminium
Matériau de bloc-moteur	Alliage d'aluminium
Disposition du moteur	Vertical

Écran/Système

Écran couleur de contrôle central	<ul style="list-style-type: none">• Écran LCD tactile
Taille de l'écran d'infodivertissement	<ul style="list-style-type: none">• 14,9 pouces
Bluetooth/Téléphone embarqué	<ul style="list-style-type: none">•
Intégration/Mise en miroir de smartphone	<ul style="list-style-type: none">• Prise en charge d'Apple CarPlay
Système de contrôle de reconnaissance vocale	<ul style="list-style-type: none">• Système multimédia; • Navigation; • Téléphone; • Climatisation
Reconnaissance vocale du réveil par région	<ul style="list-style-type: none">• Double zone
Système intelligent embarqué	<ul style="list-style-type: none">• iDrive
Mot de réveil de l'assistant vocal	<ul style="list-style-type: none">• Bonjour, BMW
Réveil vocal sans mot	<ul style="list-style-type: none">•
Reconnaissance vocale continue	<ul style="list-style-type: none">•
Puce intelligente pour voiture	<ul style="list-style-type: none">• Qualcomm Snapdragon 8155P
Contrôle gestuel	○(USD 515)

Corps

Corps (suite)

Longueur (mm)	5060
Largeur (mm)	2004
Hauteur (mm)	1776
Empattement (mm)	3105
Voie avant (mm)	1680
Voie arrière (mm)	1688
Type d'ouverture des portes	Porte battante
Nombre de portes	5
Nombre de places	5
Capacité du réservoir (L)	83
Volume du coffre (L)	2070
Coefficient de traînée (Cx)	-
Angle d'attaque (°)	25
Angle de fuite (°)	23

Boîte de vitesse

Abréviation	8 bras auto-intégré
Nombre de rapports	8
Type de transmission	Transmission automatique avec mode manuel (AT)

Direction du châssis

Type de transmission	Moteur avant, transmission intégrale (F-AWD)
Quatre roues motrices	Quatre roues motrices en temps opportun
Structure différentielle centrale	Embrayage multi-feuilles
Type de suspension avant	Suspension indépendante à double bras
Type de suspension arrière	Suspension indépendante multi-bras
Type de direction assistée	Aide électrique
Structure du corps	Chargé

Configuration des sièges

Matériau des sièges	<ul style="list-style-type: none">• Imitation de peau
----------------------------	---

Configuration des sièges (suite)

Réglage du siège principal	<ul style="list-style-type: none">• Réglage avant et arrière; • Réglage du dossier; • Réglage haut et bas (4 direction); • Réglage des épaules; • Soutien de la taille (4 direction)
Méthode de réglage du siège arrière	<ul style="list-style-type: none">• Réglage avant et arrière; • Réglage du dossier; • Réglage haut et bas (4 direction); • Réglage des épaules; • Soutien de la taille (4 direction)
Réglage électrique du siège conducteur et du siège passager	Principal •/Vice •
Fonctions des sièges avant	<ul style="list-style-type: none">• Chauffage; • Ventilation
Fonction mémoire du siège électrique	<ul style="list-style-type: none">• Position de conducteur
Boutons de réglage arrière du siège passager avant	-
Banquette arrière rabattable	<ul style="list-style-type: none">• La proportion est abaissée
Accoudoir central avant/arrière	<ul style="list-style-type: none">• Avant/arrière •
Porte-gobelet arrière	<ul style="list-style-type: none">•
Fonctions des sièges de la deuxième rangée	<input type="radio"/> Chauffage (USD 735)

Sécurité active

Système antiblocage des roues (ABS)	<ul style="list-style-type: none">•
Répartiteur électronique de freinage (EBD/CBC)	<ul style="list-style-type: none">•
Système d'assistance au freinage (EBA/BAS/BA)	<ul style="list-style-type: none">•
Système antipatinage (ASR/TCS/TRC)	<ul style="list-style-type: none">•
Contrôle électronique de stabilité (ESC/ESP/DSC)	<ul style="list-style-type: none">•
Système de surveillance de la pression des pneus (TPMS)	<ul style="list-style-type: none">• Affichage de la pression des pneus
Avertisseur de ceinture de sécurité	<ul style="list-style-type: none">• Véhicule complet

Sécurité active (suite)

Fixations ISOFIX pour siège enfant	•
Système d'avertissement de franchissement de ligne (LDWS)	•
Système de freinage d'urgence autonome (AEB)	•
Détection de fatigue du conducteur	•
Alerte de collision frontale (FCW)	•
Alerte de collision arrière	○
Système d'appel d'urgence (eCall)	•
Caméra embarquée intégrée	•
Avertissement d'ouverture de porte (DOW)	•

Climatisation/réfrigérateur

Méthode de contrôle de la température de la climatisation	• Climatisation automatique
Climatisation indépendante arrière	•
Bouches d'aération des sièges arrière	•
Contrôle de zone de température	•
Purificateur d'air pour voiture	-
Filtre PM2.5 d'habitacle	•

Sécurité passive

Airbag conducteur/passager	Principal •/Vice •
Airbags latéraux avant/arrière	• Avant/arrière •
Airbags de tête avant/arrière (airbags rideaux)	• Avant/arrière •
Pneus run-flat	•

Frein de roue

Frein de roue (suite)

Type de freins avant	Ventilation à disque
Type de freins arrière	Ventilation à disque
Type de frein de stationnement	Voiture de stationnement électronique
Dimensions des pneus avant	275/40 R21
Dimensions des pneus arrière	315/35 R21
Dimensions de la roue de secours	Aucun

Audio/Éclairage intérieur

Nom de marque du haut-parleur	• Harman/Kardon Hamankaton
Nombre de locuteurs	• 16 haut-parleurs
Éclairage d'ambiance intérieur	• Multicolore

Fonctions de conduite

Affichage des informations de trafic de navigation	•
Assistance de voie	•
Système d'assistance au maintien de la voie	•
Système de régulateur de vitesse	• Croisière adaptative; ○ Croisière adaptative à pleine vitesse
Système de navigation par satellite	•
Niveau d'assistance à la conduite	•L2
Alerte de trafic transversal arrière	•
Centrage de voie	•
Reconnaissance des panneaux de signalisation routière	•
Stationnement à distance	•
Suivi inversé	•
Reconnaissance des feux de circulation	○
Assistance au stationnement	•

Fonctions de conduite (suite)

Assistance au changement de voie	○
---	---

Éclairage extérieur

Source de lumière de croisement	• LED
Source lumineuse de feux de route	• LED
Feux de jour à LED	•
Feux de route et de croisement adaptatifs	•
Phares automatiques	•
Phares réglables en hauteur	•
Délai d'extinction des phares	•
Caractéristiques d'éclairage	• Matrix
Allumer les phares	•
Clignotant	•

Rétroviseurs extérieurs

Fonction rétroviseur extérieur	• Réglage électrique; • pliage électrique; • mémoire du rétroviseur; • chauffage du rétroviseur; • retournement automatique; • pliage automatique de la voiture de verrouillage; • anti-éblouissement automatique
---------------------------------------	---

Apparence/antivol

Matériau de la jante	• Alliage d'aluminium
Coffre électrique	•
Antidémarrage électronique du moteur	•
Système de verrouillage centralisé dans la voiture	•
Type de clé	• Clé à télécommande; • Clé NFC/RFID
Système de démarrage sans clé	•
Fonction d'entrée sans clé	• Position de conducteur
Kit d'apparence	• Style sportif
Coffre mains libres	•

Apparence/antivol (suite)

Mémoire de position du coffre électrique	•
Galerie de toit	•
Fonction de démarrage à distance	•
calandre fermée active	•

Puits de lumière/Verre

Type de toit ouvrant	• Peut ouvrir la lucarne panoramique
Vitres électriques avant/arrière	• Avant/arrière •
Fonction de levage de vitre à une touche	• Véhicule complet
Fonction anti-pincement de fenêtre	•
Miroir de maquillage pour voiture	• Lumière de conduite principale; • Lumière de copilote
Essuie-glace arrière	•
Fonction d'essuie-glace avec capteur de pluie	• Induction des précipitations
Puits de lumière étoilé	○(USD 1,618)

Couleur intérieure et extérieure

Couleur extérieure	Bleu gemme #242224 Noir carbone #232A30 Minerais blanc #E7E7E7 Bleu quantique #273F7C Cendre du ciel #808686 Gris pure gommage #909090 Gris mystique #262626
Couleur intérieure	Rouge volcan #8A3D47 Noir Couleur moka #000000 #423534 Bleu de mer Noir #424A53 #000000 Rouge volcan Noir #8A3D47 #000000

Volant/rétroviseur intérieur

Matériau du volant	• Ceau véritable
Réglage de la position du volant	• Réglage électrique de haut en bas
Volant multifonction	•
Volant chauffant	○
Mémoire du volant	•
Écran d'affichage de l'ordinateur de bord	• Couleur

Volant/rétroviseur intérieur (suite)

Tableau de bord LCD complet	<ul style="list-style-type: none">•
Taille de l'instrument LCD	<ul style="list-style-type: none">• 12.3 pouces
Fonction rétroviseur intérieur	<ul style="list-style-type: none">• Antiéblouissement automatique
Changement de vitesse	<ul style="list-style-type: none">• Changement de vitesse électronique
Affichage numérique tête haute HUD	<ul style="list-style-type: none">•
Dispositif ETC	<ul style="list-style-type: none">•
Palettes de changement de vitesse au volant	<ul style="list-style-type: none">•

Configuration intelligente

Services de voiture connectée	<ul style="list-style-type: none">•
Mises à jour OTA	<ul style="list-style-type: none">•
Réseau 4G/5G	<ul style="list-style-type: none">• 4G; ○ 5G(USD 471)
Fonction à distance de l'application mobile	<ul style="list-style-type: none">•
points d'accès Wi-Fi	<ul style="list-style-type: none">•

Contrôle de la conduite

Commutateur de mode de conduite	<ul style="list-style-type: none">• Sport; • Économie; • Standard/Confort; • Personnalisation/Personnalisation
Stationnement automatique	<ul style="list-style-type: none">•
Descente en pente raide	<ul style="list-style-type: none">•
Aide au démarrage en côte	<ul style="list-style-type: none">•
Fonction de suspension variable	<ul style="list-style-type: none">○ Réglage de l'amortissement de suspension; ○ Réglage de la hauteur de suspension
Suspension pneumatique	<ul style="list-style-type: none">○(USD 3,529)
Rapport de direction variable	<ul style="list-style-type: none">•
Technologie de démarrage et d'arrêt du moteur	<ul style="list-style-type: none">•

Matériel de conduite

Radars de stationnement avant/arrière	<ul style="list-style-type: none">• Avant/arrière •
--	---

Matériel de conduite (suite)

Système de caméras d'aide à la conduite	• Image panoramique à 360 degrés
Caméra de perception frontale	• Monoculaire; ○ Binoculaire
Nombre de caméras	• 5; ○ 6
Nombre de radars à ultrasons	• 12
Quantité de radar à ondes millimétriques	• 3; ○ 5

Recharge en voiture

Port multimédia/de chargement	• Type-C
Nombre de ports USB/ Type-C	• 2 avant/2 arrière
Fonction de chargement sans fil pour téléphone portable	• Première rangée

Forfait optionnel

Forfait optionnel	Composants extérieurs personnalisés en haute lumière noire (0 Yuan Contient Composants extérieurs personnalisés en haute lumière noire) Système d'assistance à la conduite autonome Pro (17000 Yuan Contient Système d'assistance à la conduite autonome Pro)
--------------------------	---

"●" = Équipement de série

"_" = Non disponible

"○" = Équipement en option.

Remarque : Il s'agit de véhicules du marché chinois. La couverture de garantie n'est pas disponible en dehors de la Chine.