

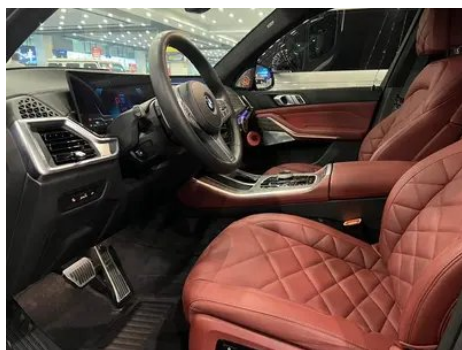
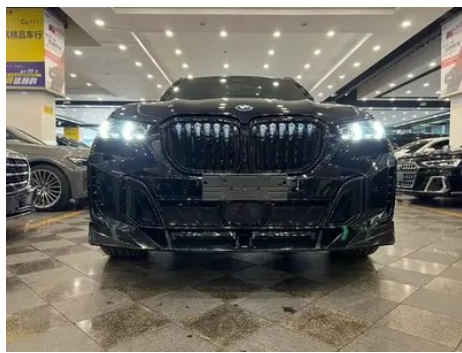
Отчет о Деталях Автомобиля

BMW X5 2025 xDrive40Li M Спортивный ночной костюм

Основная Информация

Марка	BMW
Пробег	20,000 km
Цвет	Черный
Первая регистрация	2025-01-01
Количество передач	0

Изображения Автомобиля





Состояние Автомобиля

1. Оригинальные металлические кузовные элементы с заводской окраской.

Информация о Конфигурации

Информация о модели

Наименование модели	BMW X5 2025 xDrive 40Li M Спортивный ночной костюм
Дата выпуска	2025.08

Основные параметры

Класс автомобиля	Внегабаритный внедорожник
Тип энергии	Бензин + 48В мягкая гибридная система
Максимальная мощность (кВт)	280
Максимальный крутящий момент (Н·м)	520
Трансмиссия	8 ручных передач
Тип кузова	SUV
Двигатель	3.0T 381 Мощность лошадиная сила L6
Габариты (Д×Ш×В) (мм)	5060*2004*1776
Разгон 0-100 км/ч (с)	5.5
Максимальная скорость (км/ч)	250
Снаряженная масса (кг)	2271
Полная масса (кг)	2850
Расход топлива по циклу WLTP (л/100км)	8.90

двигатель

Модель двигателя	B58B30P
Рабочий объем (мл)	2998
Рабочий объем (л)	3.0

двигатель (продолжение)

Тип впуска	Турбонаддув
Компоновка цилиндров	L
Количество цилиндров	6
Клапанов на цилиндр	4
Газораспределительный механизм	DOHC
Максимальная мощность (л.с.)	381
Обороты максимальной мощности (об/мин)	5500
Обороты максимального крутящего момента (об/мин)	1850-5000
Максимальная полезная мощность (кВт)	280
Октановое число	Номер 95
Система подачи топлива	Смешанная струя
Материал головки блока цилиндров	Алюминиевый сплав
Материал блока цилиндров	Алюминиевый сплав
Компоновка двигателя	Вертикальное

Экран/Система

Центральный экран управления цветной	<ul style="list-style-type: none">• Сенсорный ЖК-экран
Размер экрана информационно-развлекательной системы	<ul style="list-style-type: none">• 14,9 дюйма
Bluetooth/Автомобильный телефон	<ul style="list-style-type: none">•
Интеграция смартфона/Зеркалирование	<ul style="list-style-type: none">• Поддержка Apple CarPlay
Система управления с распознаванием голоса	<ul style="list-style-type: none">• Мультимедийная система;• навигация;• телефон;• кондиционер
Распознавание голосового пробуждения по региону	<ul style="list-style-type: none">• Двойная зона
Интеллектуальная система автомобиля	<ul style="list-style-type: none">• iDrive

Экран/Система (продолжение)

Слово для пробуждения голосового помощника	<ul style="list-style-type: none">• Привет, BMW
Голосовое пробуждение без слов	<ul style="list-style-type: none">•
Непрерывное распознавание речи	<ul style="list-style-type: none">•
Автомобильный интеллектуальный чип	<ul style="list-style-type: none">• Qualcomm Snapdragon 8155P
Управление жестами	○(USD 515)

Тело

Длина (мм)	5060
Ширина (мм)	2004
Высота (мм)	1776
Колесная база (мм)	3105
Передняя колея (мм)	1680
Задняя колея (мм)	1688
Тип открывания дверей	Открытая дверь
Количество дверей	5
Количество мест	5
Объем топливного бака (л)	83
Объем багажника (л)	2070
Коэффициент аэродинамического сопротивления (Cd)	-
Угол въезда (°)	25
Угол съезда (°)	23

Коробка передач

Аббревиатура	8 ручных передач
Количество передач	8
Тип трансмиссии	Автоматическая коробка передач с ручным режимом (AT)

Рулевое управление шасси

Тип привода	Переднемоторный, полноприводный (F-AWD)
Полный привод	Своевременный полный привод

Рулевое управление шасси (продолжение)

Центральная дифференциальная структура	Многодисковое сцепление
Тип передней подвески	Независимая подвеска с двумя поперечными рычагами
Тип задней подвески	Множатная независимая подвеска
Тип усилителя руля	Электрический усилитель
Строение тела	Несущая

Конфигурация сидений

Материал сидений	• Имитация кожи
Регулировка основного сиденья	• Регулировка вперед и назад; • регулировка спинки; • регулировка высоты (4 стороны); • регулировка плеч; • поддержка талии (4 стороны)
Метод регулировки совместного сиденья	• Регулировка вперед и назад; • регулировка спинки; • регулировка высоты (4 стороны); • регулировка плеч; • поддержка талии (4 стороны)
Электрорегулировка сиденья водителя и пассажира	Мастер •/Заместитель •
Функции передних сидений	• Отопление; • вентиляция
Функция памяти электрических сидений	• Водительское положение
Кнопки регулировки заднего сиденья переднего пассажира	-
Заднее сиденье складное	• Пропорциональное опускание
Передний/задний центральный подлокотник	До •/после •
Задний подстаканник	•
Функции сидений второго ряда	○ Нагрев (USD 735)

Активная безопасность

Антиблокировочная система (ABS)	•
--	---

Активная безопасность (продолжение)

Электронное распределение тормозных усилий (EBD/CBC)	•
Система экстренного торможения (EBA/BAS/BA)	•
Система контроля тяги (ASR/TCS/TRC)	•
Система курсовой устойчивости (ESC/ESP/DSC)	•
Система контроля давления в шинах (TPMS)	• Отображение давления в шинах
Система напоминания о ремне безопасности	• Весь автомобиль
Крепления ISOFIX для детских кресел	•
Система предупреждения о съезде с полосы (LDWS)	•
Система автономного экстренного торможения (АЕВ)	•
Система обнаружения усталости водителя	•
Система предупреждения о лобовом столкновении (FCW)	•
Система предупреждения о заднем столкновении	○
Система экстренного вызова (eCall)	•
Встроенный видеореги­стратор	•
Система предупреждения при открытии двери (DOW)	•

Кондиционер/холодильник

Метод регулирования температуры в системе кондиционирования воздуха	• Автоматический кондиционер
---	------------------------------

Кондиционер/холодильник (продолжение)

Независимая система климат-контроля для задних пассажиров	•
Вентиляционные отверстия на задних сиденьях	•
Контроль температурной зоны	•
Автомобильный очиститель воздуха	-
Салонный фильтр PM2.5	•

Пассивная безопасность

Подушка безопасности водителя/пассажира	Мастер •/Заместитель •
Передние/задние боковые подушки безопасности	До •/после •
Подушки безопасности для защиты головы спереди/сзади (шторки безопасности)	До •/после •
Шины Run-Flat	•

Колесный тормоз

Тип передних тормозов	Вентиляционный диск
Тип задних тормозов	Вентиляционный диск
Тип стояночного тормоза	Электронный стоячий автомобиль
Размер передних шин	275/40 R21
Размер задних шин	315/35 R21
Размер запасного колеса	Нет.

Аудио/Внутреннее освещение

Название бренда динамика	• Harman/Kardon Хаманкартон
Количество говорящих	• 16 рогов
Внутреннее окружающее освещение	• Многоцветный

Функции вождения

Навигационный дисплей дорожной информации	•
Помощь в удержании полосы движения	•

Функции вождения (продолжение)

Система помощи при движении по полосе	•
Система круиз-контроля	• Адаптивный круиз; ○ Адаптивный круиз на полной скорости
Спутниковая навигационная система	•
Уровень помощи при вождении	•L2
Система предупреждения о поперечном движении сзади	•
Центрирование полосы движения	•
Распознавание дорожных знаков	•
Дистанционная парковка	•
Отслеживание обратного хода	•
Распознавание светофора	○
Помощь при парковке	•
Помощь при смене полосы движения	○

Внешнее освещение

Источник света ближнего света	•LED
Источник света дальнего света	•LED
Светодиодные дневные ходовые огни	•
Адаптивный дальний и ближний свет	•
Автоматические фары	•
Регулируемые по высоте фары	•
Задержка выключения фар	•
Особенности освещения	• Матричный тип
Поворот фар	•

Внешнее освещение (продолжение)

Лампа указателя поворота	<ul style="list-style-type: none">•
---------------------------------	---

Внешние зеркала

Функция внешнего зеркала	<ul style="list-style-type: none">• Электрическая регулировка;• Электрический складной;• Память зеркала заднего вида;• Нагрев зеркала заднего вида;• Автоматический поворот;
---------------------------------	--

Внешний вид/противоугонное

Материал обода	<ul style="list-style-type: none">• Алюминиевый сплав
Электрический багажник	<ul style="list-style-type: none">•
Электронный иммобилайзер двигателя	<ul style="list-style-type: none">•
Центральный замок в автомобиле	<ul style="list-style-type: none">•
Тип ключа	<ul style="list-style-type: none">•Брелок дистанционного управления;•Ключи NFC/RFID
Система бесключевого запуска	<ul style="list-style-type: none">•
Функция бесключевого доступа	<ul style="list-style-type: none">• Водительское положение
Внешний вид комплекта	<ul style="list-style-type: none">• Спортивный стиль
Бесконтактное открывание багажника	<ul style="list-style-type: none">•
Электрическая память положения багажника	<ul style="list-style-type: none">•
Багажник на крышу	<ul style="list-style-type: none">•
Функция удаленного запуска	<ul style="list-style-type: none">•
Активная закрытая решетка	<ul style="list-style-type: none">•

Мансардное окно/стекло

Тип люка	<ul style="list-style-type: none">• Панорамный люк можно открыть
Передние/задние электрические стеклоподъемники	До •/после •
Функция подъема окна одним нажатием	<ul style="list-style-type: none">• Весь автомобиль
Функция защиты от заземления окон	<ul style="list-style-type: none">•

Мансардное окно/стекло (продолжение)

Автомобильное зеркало для макияжа	<ul style="list-style-type: none">• Освещение главного водителя;• освещение второго пилота
Задний дворник	<ul style="list-style-type: none">•
Функция стеклоочистителя с датчиком дождя	<ul style="list-style-type: none">• Индуктивный тип дождя
Звездный световой люк	○(USD 1,618)

Цвет интерьера и экстерьера

Цвет кузова	Драгоценный камень зеленый #242224 Угольный черный #232A30 Руда белый #E7E7E7 Квантовый синий #273F7C Небоскрёб серый #808686 Матовая пыль #909090 Таинственный серый #262626
Цвет салона	Вулкан красный #8A3D47 Черный Цвет мокко #000000 #423534 Морской синий Черный #424A53 #000000 Вулкан красный Черный #8A3D47 #000000

Рулевое колесо/внутреннее зеркало

Материал рулевого колеса	<ul style="list-style-type: none">• Натуральная кожа
Регулировка положения рулевого колеса	<ul style="list-style-type: none">• Электрическая регулировка вверх и вниз
Многофункциональное рулевое колесо	<ul style="list-style-type: none">•
Подогрев рулевого колеса	○
Память рулевого колеса	<ul style="list-style-type: none">•
Экран дисплея маршрутного компьютера	<ul style="list-style-type: none">• Цвет
Полностью ЖК-панель приборов	<ul style="list-style-type: none">•
Размер ЖК-дисплея	<ul style="list-style-type: none">• 12,3 дюйма
Функция внутреннего зеркала заднего вида	<ul style="list-style-type: none">• Автоматическая антибликовая
Переключение передач	<ul style="list-style-type: none">• Переключение электронного переключения
Цифровой дисплей HUD Head Up	<ul style="list-style-type: none">•
Устройство ETC	<ul style="list-style-type: none">•

Рулевое колесо/внутреннее зеркало (продолжение)

Подрулевые лепестки переключения передач	•
--	---

Интеллектуальная конфигурация

Сервисы подключенного автомобиля	•
Обновления по воздуху (ОТА)	•
Сеть 4G/5G	•4G;○5G(USD 471)
Функция удаленного управления через мобильное приложение	•
Точки доступа Wi-Fi	•

Контроль вождения

Переключатель режима движения	• Спорт; • экономичный; • стандартный/удобный; • пользовательский/персонализированный
Автоматическая парковка	•
Крутой спуск по склону	•
Помощь при трогании на подъеме	•
Функция переменной подвески	○ Регулировка жёсткости амортизаторов подвески; ○ Регулировка высоты подвески
Пневматическая подвеска	○(USD 3,529)
Переменное передаточное отношение рулевого управления	•
Технология запуска и остановки двигателя	•

Приводное оборудование

Передний/задний парковочный радар	До •/после •
Система видеопомощи при вождении	• 360-градусное панорамное изображение
Передняя камера восприятия	• Одноглазый; ○ Двуглазый
Количество камер	• 5; ○ 6

Приводное оборудование (продолжение)

Количество ультразвуковых радаров	• 12
Количество радаров миллиметрового диапазона	• 3; ○ 5

Зарядка в автомобиле

Мультимедийный/ зарядный порт	• Type-C
Количество портов USB/ Type-C	• 2 в первом ряду/2 в заднем ряду
Функция беспроводной зарядки мобильного телефона	• Передний ряд

Дополнительный пакет

Дополнительный пакет	Индивидуально настраиваемые черные глянцевые элементы внешней отделки (0 Юань Содержит Индивидуально настраиваемые черные глянцевые элементы внешней отделки) Автоматизированная система помощи при вождении Pro (17000 Юань Содержит Автоматизированная система помощи при вождении Pro)
-----------------------------	---

"●" = Стандартное оборудование

"_" = Недоступно

"○" = Опциональное оборудование.

Примечание: Это автомобили для китайского рынка.
Гарантийное покрытие недоступно за пределами Китая.