

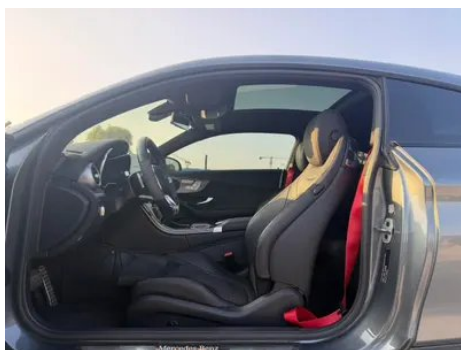
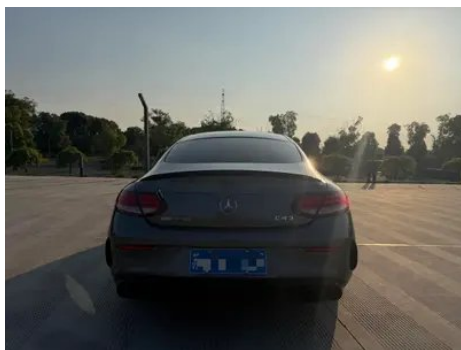
# Отчет о Деталях Автомобиля

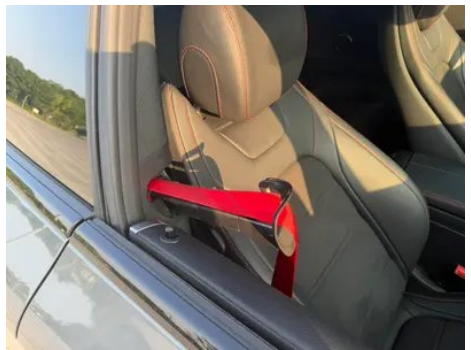
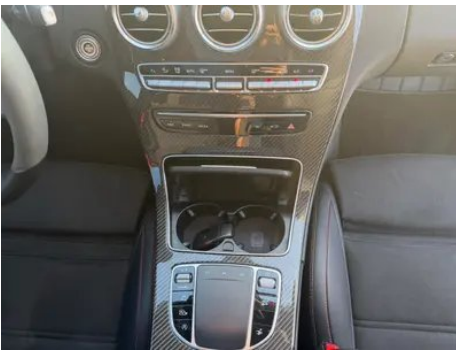
Mercedes-Benz C-Class 2022 Модификация C 260 Купе

## Основная Информация

Марка	Mercedes-Benz
Пробег	78,000 km
Цвет	Тёмно-серый
Первая регистрация	2022-08-01
Количество передач	0

## Изображения Автомобиля





## Состояние Автомобиля

1. Внутренняя сторона правой стойки С, Деформация не вследствие ДТП. 2. Левая задняя боковина, Деформация.

## Информация о Конфигурации

### Информация о модели

Наименование модели	Mercedes-Benz C-Class 2022 Модификация С 260 Купе
Дата выпуска	2022.01

### Основные параметры

Класс автомобиля	Автомобиль среднего размера
Тип энергии	Бензин + 48В мягкая гибридная система

## Основные параметры (продолжение)

<b>Максимальная мощность (кВт)</b>	135
<b>Максимальный крутящий момент (Н·м)</b>	280
<b>Трансмиссия</b>	9-ступенчатая автоматическая коробка передач с ручным режимом
<b>Тип кузова</b>	Спортивный автомобиль с жестким верхом
<b>Двигатель</b>	1.5T 184 л.с.
<b>Габариты (Д×Ш×В) (мм)</b>	4698*1810*1408
<b>Разгон 0-100 км/ч (с)</b>	8.4
<b>Максимальная скорость (км/ч)</b>	236
<b>Снаряженная масса (кг)</b>	1615
<b>Полная масса (кг)</b>	2085
<b>Расход топлива по циклу WLTP (л/100км)</b>	7

### двигатель

<b>Модель двигателя</b>	264 915
<b>Рабочий объем (мл)</b>	1497
<b>Рабочий объем (л)</b>	1.5
<b>Тип впуска</b>	Турбонаддув
<b>Компоновка цилиндров</b>	L
<b>Количество цилиндров</b>	4
<b>Клапанов на цилиндр</b>	4
<b>Газораспределительный механизм</b>	DOHC
<b>Максимальная мощность (л.с.)</b>	184
<b>Обороты максимальной мощности (об/мин)</b>	6100
<b>Обороты максимального крутящего момента (об/мин)</b>	3000-4000
<b>Максимальная полезная мощность (кВт)</b>	135
<b>Октановое число</b>	Номер 95
<b>Система подачи топлива</b>	Прямой впрыск

## двигатель (продолжение)

<b>Материал головки блока цилиндров</b>	Алюминиевый сплав
<b>Материал блока цилиндров</b>	Алюминиевый сплав
<b>Компоновка двигателя</b>	Вертикальное

## Экран/Система

<b>Центральный экран управления цветной</b>	<ul style="list-style-type: none"><li>• Обычный ЖК-экран</li></ul>
<b>Размер экрана информационно-развлекательной системы</b>	<ul style="list-style-type: none"><li>• 10,25 дюйма</li></ul>
<b>Bluetooth/Автомобильный телефон</b>	<ul style="list-style-type: none"><li>•</li></ul>
<b>Интеграция смартфона/Зеркалирование</b>	<ul style="list-style-type: none"><li>• Поддержка CarPlay;</li><li>• Поддержка CarLife</li></ul>
<b>Система управления с распознаванием голоса</b>	<ul style="list-style-type: none"><li>• Мультимедийная система;</li><li>• навигация;</li><li>• телефон;</li><li>• кондиционер</li></ul>

## Тело

<b>Длина (мм)</b>	4698
<b>Ширина (мм)</b>	1810
<b>Высота (мм)</b>	1408
<b>Колесная база (мм)</b>	2840
<b>Передняя колея (мм)</b>	1577
<b>Задняя колея (мм)</b>	1551
<b>Тип открывания дверей</b>	Открытая дверь
<b>Количество дверей</b>	2
<b>Количество мест</b>	4
<b>Объем топливного бака (л)</b>	66
<b>Объем багажника (л)</b>	-
<b>Коэффициент аэродинамического сопротивления (Cd)</b>	-
<b>Угол въезда (°)</b>	14.1
<b>Угол съезда (°)</b>	16.6

## Коробка передач

## Коробка передач (продолжение)

<b>Аббревиатура</b>	9-ступенчатая автоматическая коробка передач с ручным режимом
<b>Количество передач</b>	9
<b>Тип трансмиссии</b>	Автоматическая коробка передач с ручным режимом (АТ)

## Рулевое управление шасси

<b>Тип привода</b>	Переднемоторный, заднеприводный (FR)
<b>Тип передней подвески</b>	Множатная независимая подвеска
<b>Тип задней подвески</b>	Множатная независимая подвеска
<b>Тип усилителя руля</b>	Электрический усилитель
<b>Строение тела</b>	Несущая

## Конфигурация сидений

<b>Материал сидений</b>	• Имитация кожи
<b>Регулировка основного сиденья</b>	• Регулировка вперед и назад; • регулировка спинки; • регулировка высоты (4 стороны); • регулировка опоры для ног; • поддержка талии (4 стороны)
<b>Метод регулировки совместного сиденья</b>	• Регулировка вперед и назад; • регулировка спинки; • регулировка высоты (4 стороны); • регулировка опоры для ног; • поддержка талии (4 стороны)
<b>Электрорегулировка сиденья водителя и пассажира</b>	Мастер •/Заместитель •
<b>Функции передних сидений</b>	• Отопление
<b>Функция памяти электрических сидений</b>	• Место водителя; • место второго пилота
<b>Кнопки регулировки заднего сиденья переднего пассажира</b>	-
<b>Заднее сиденье складное</b>	• Пропорциональное опускание
<b>Передний/задний центральный подлокотник</b>	До •/после-

## Конфигурация сидений (продолжение)

Задний подстаканник	•
Сиденья спортивного типа	•

## Активная безопасность

Антиблокировочная система (ABS)	•
Электронное распределение тормозных усилий (EBD/CBC)	•
Система экстренного торможения (EBA/BAS/BA)	•
Система контроля тяги (ASR/TCS/TRC)	•
Система курсовой устойчивости (ESC/ESP/DSC)	•
Система контроля давления в шинах (TPMS)	• Отображение давления в шинах
Система напоминания о ремне безопасности	• Передний ряд
Крепления ISOFIX для детских кресел	•
Система предупреждения о съезде с полосы (LDWS)	○
Система автономного экстренного торможения (АЕВ)	•
Система обнаружения усталости водителя	•
Система предупреждения о лобовом столкновении (FCW)	•
Система экстренного вызова (eCall)	•

## Кондиционер/холодильник

Метод регулирования температуры в системе кондиционирования воздуха	• Автоматический кондиционер
---	------------------------------

## Кондиционер/холодильник (продолжение)

Независимая система климат-контроля для задних пассажиров	-
Вентиляционные отверстия на задних сиденьях	•
Контроль температурной зоны	•
Автомобильный очиститель воздуха	-
Салонный фильтр PM2.5	•

## Пассивная безопасность

Подушка безопасности водителя/пассажира	Мастер •/Заместитель •
Передние/задние боковые подушки безопасности	До •/после-
Подушки безопасности для защиты головы спереди/сзади (шторки безопасности)	До •/после •
Шины Run-Flat	•
Подушка безопасности для колена	• Главная подушка безопасности

## Колесный тормоз

Тип передних тормозов	Вентиляционный диск
Тип задних тормозов	Дисковый
Тип стояночного тормоза	Электронный стоячий автомобиль
Размер передних шин	225/45 R18
Размер задних шин	245/40 R18
Размер запасного колеса	Нет.

## Аудио/Внутреннее освещение

Название бренда динамика	○Burmester Берлинское звучание (USD 1,544)
Количество говорящих	• 7 рогов; ○ 11 рогов
Внутреннее окружающее освещение	• 64 цвета

## Функции вождения

Навигационный дисплей дорожной информации	-
---	---

## Функции вождения (продолжение)

Помощь в удержании полосы движения	<input type="radio"/>
Система помощи при движении по полосе	<input type="radio"/>
Система круиз-контроля	<ul style="list-style-type: none"><li>• Круиз с фиксированной скоростью</li></ul>
Спутниковая навигационная система	<ul style="list-style-type: none"><li>•</li></ul>
Помощь при парковке	<ul style="list-style-type: none"><li>•</li></ul>

## Внешнее освещение

Источник света ближнего света	<ul style="list-style-type: none"><li>• LED</li></ul>
Источник света дальнего света	<ul style="list-style-type: none"><li>• LED</li></ul>
Светодиодные дневные ходовые огни	<ul style="list-style-type: none"><li>•</li></ul>
Адаптивный дальний и ближний свет	<input type="radio"/>
Автоматические фары	<ul style="list-style-type: none"><li>•</li></ul>
Регулируемые по высоте фары	<ul style="list-style-type: none"><li>•</li></ul>
Задержка выключения фар	<ul style="list-style-type: none"><li>•</li></ul>
Особенности освещения	<input type="radio"/> Геометрический многосветовой (USD 1,618)
Поворот фар	<input type="radio"/>

## Внешние зеркала

Функция внешнего зеркала	<ul style="list-style-type: none"><li>• Электрическая регулировка;</li><li>• Электрический складной;</li><li>• Память зеркала заднего вида;</li><li>• Нагрев зеркала заднего вида;</li><li>• Автоматический поворот;</li></ul>
--------------------------	--

## Внешний вид/противоугонное

Материал обода	<ul style="list-style-type: none"><li>• Алюминиевый сплав</li></ul>
Электрический багажник	-
Электронный иммобилайзер двигателя	<ul style="list-style-type: none"><li>•</li></ul>
Центральный замок в автомобиле	<ul style="list-style-type: none"><li>•</li></ul>
Тип ключа	<ul style="list-style-type: none"><li>• Ключ дистанционного управления</li></ul>

## Внешний вид/противоугонное (продолжение)

<b>Система бесключевого запуска</b>	<ul style="list-style-type: none"><li>•</li></ul>
<b>Внешний вид комплекта</b>	<ul style="list-style-type: none"><li>• Спортивный стиль</li></ul>
<b>Функция удаленного запуска</b>	<ul style="list-style-type: none"><li>•</li></ul>
<b>Безрамная конструкция двери</b>	<ul style="list-style-type: none"><li>•</li></ul>

## Мансардное окно/стекло

<b>Тип люка</b>	<ul style="list-style-type: none"><li>• Панорамный люк можно открыть</li></ul>
<b>Передние/задние электрические стеклоподъемники</b>	До •/после-
<b>Функция подъема окна одним нажатием</b>	<ul style="list-style-type: none"><li>• Вся машина</li></ul>
<b>Функция защиты от заземления окон</b>	<ul style="list-style-type: none"><li>•</li></ul>
<b>Автомобильное зеркало для макияжа</b>	<ul style="list-style-type: none"><li>• Освещение главного водителя;</li><li>• освещение второго пилота</li></ul>
<b>Задний дворник</b>	-
<b>Функция стеклоочистителя с датчиком дождя</b>	<ul style="list-style-type: none"><li>• Индуктивный тип дождя</li></ul>
<b>Заднее боковое защитное стекло</b>	<ul style="list-style-type: none"><li>•</li></ul>

## Цвет интерьера и экстерьера

<b>Цвет кузова</b>	Графитовая зола: # B9B9B9; Черная скала: #000000; Серебро пространства-времени: # B1B2B7; Бриллиантовый белый: # EFEFEA; Саблинный синий: #263963; Арктический белый: # FFFFE9; Цирконий кварц красный: # AF021C; Серебро Хао: # AAB4BE; Черный; Черный: #; Черный: # #001655; Иридий серебристый: #888F92; Лунный свет известь: # 62686C; Лунный камень матовый серый: # 5E6A6A
--------------------	--

## Цвет интерьера и экстерьера (продолжение)

<b>Цвет салона</b>	Черный: #000000; Черный/фарфоровый желтый: #000000/#D4C7B3; Черный/седловый коричневый: #000000/#4D3536; Черный/малиновый красный: #000000/#6A3138; Черный/хрустальный серый: #000000/#B8B9B3; Черный/шелк бежевый: #000000/#C7BDB3; Магма зола/черный: #A5A29B/#000000
--------------------	---

## Рулевое колесо/внутреннее зеркало

<b>Материал рулевого колеса</b>	• Alcantara/переворачивание меха
<b>Регулировка положения рулевого колеса</b>	• Электрическая регулировка вверх и вниз
<b>Многофункциональное рулевое колесо</b>	•
<b>Подогрев рулевого колеса</b>	-
<b>Память рулевого колеса</b>	•
<b>Экран дисплея маршрутного компьютера</b>	• Цвет
<b>Полностью ЖК-панель приборов</b>	•
<b>Размер ЖК-дисплея</b>	• 12,3 дюйма
<b>Функция внутреннего зеркала заднего вида</b>	• Автоматическая антибликовая
<b>Переключение передач</b>	• Электронное переключение передач
<b>Устройство ETC</b>	○(USD 441)
<b>Подрулевые лепестки переключения передач</b>	•

## Интеллектуальная конфигурация

<b>Сервисы подключенного автомобиля</b>	•
<b>Обновления по воздуху (ОТА)</b>	-
<b>Сеть 4G/5G</b>	•4G
<b>Функция удаленного управления через мобильное приложение</b>	• Управление дверью; • запуск автомобиля; • запрос состояния автомобиля/диагностика; • позиционирование автомобиля/поиск автомобиля

## Контроль вождения

## Контроль вождения (продолжение)

<b>Переключатель режима движения</b>	• Спорт; • экономичный; • стандарт/комфорт
<b>Автоматическая парковка</b>	•
<b>Помощь при трогании на подъеме</b>	•
<b>Технология запуска и остановки двигателя</b>	•

## Приводное оборудование

<b>Передний/задний парковочный радар</b>	До •/после •
<b>Система видеопомощи при вождении</b>	• Изображение заднего хода

## Зарядка в автомобиле

<b>Мультимедийный/зарядный порт</b>	•USB;•SD
<b>Количество портов USB/Type-C</b>	• 3 в первом ряду
<b>Функция беспроводной зарядки мобильного телефона</b>	○Первый ряд (USD 265)

"●" = Стандартное оборудование

"\_" = Недоступно

"○" = Опциональное оборудование.

Примечание: Это автомобили для китайского рынка.  
Гарантийное покрытие недоступно за пределами Китая.