

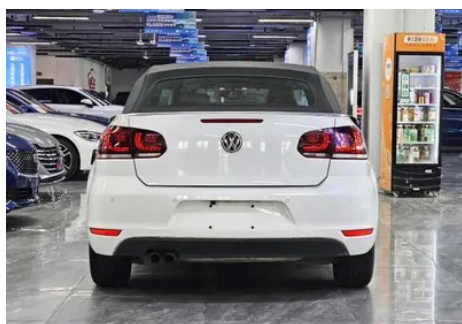
# Отчет о Деталях Автомобиля

Volkswagen Golf 2012 1.4TSI Комфорт  
кабриолет версия

## Основная Информация

Марка	Volkswagen
Пробег	68,400 km
Цвет	Белый
Первая регистрация	2014-09-01
Количество передач	0

## Изображения Автомобиля





## Состояние Автомобиля

1. Панель крепления радиатора, Трещина. 2. Левый порог кузова, Ремонт лакокрасочного покрытия. 3. Правый порог кузова, Ремонт лакокрасочного покрытия, Кузовной ремонт внешней стороны. 4. Внутренняя сторона левой стойки С, Царапина, Деформация не вследствие ДТП. 5. Ниша запасного колеса, Скопление воды. 6. Направляющие и каркас водительского сиденья, Следы демонтажа. 7. Направляющие и каркас переднего пассажирского сиденья, Следы демонтажа. 8. Левая задняя боковина, Ремонт лакокрасочного покрытия, Кузовной ремонт. 9. Правая задняя боковина, Царапина, Ремонт лакокрасочного покрытия, Кузовной ремонт.

# Информация о Конфигурации

## Информация о модели

<b>Наименование модели</b>	Volkswagen Golf 2012 1.4TSI Комфорт кабриолет версия
<b>Дата выпуска</b>	2012.04

## Основные параметры

<b>Класс автомобиля</b>	Компактный автомобиль
<b>Тип энергии</b>	Бензин
<b>Максимальная мощность (кВт)</b>	118
<b>Максимальный крутящий момент (Н·м)</b>	240
<b>Трансмиссия</b>	7-блок сухого двойного сцепления
<b>Тип кузова</b>	Кабриолет с мягким верхом
<b>Двигатель</b>	1.4Т 160 лошадиных сил L4
<b>Габариты (Д×Ш×В) (мм)</b>	4246*1782*1414
<b>Разгон 0-100 км/ч (с)</b>	8.4
<b>Максимальная скорость (км/ч)</b>	216
<b>Снаряженная масса (кг)</b>	1503
<b>Полная масса (кг)</b>	-

## двигатель

<b>Модель двигателя</b>	-
<b>Рабочий объем (мл)</b>	1390
<b>Рабочий объем (л)</b>	1.4
<b>Тип впуска</b>	Механический турбонаддув
<b>Компоновка цилиндров</b>	L
<b>Количество цилиндров</b>	4
<b>Клапанов на цилиндр</b>	4
<b>Степень сжатия</b>	10
<b>Газораспределительный механизм</b>	DOHC
<b>Диаметр цилиндра (мм)</b>	76.5
<b>Ход поршня (мм)</b>	75.6
<b>Максимальная мощность (л.с.)</b>	160

## двигатель (продолжение)

<b>Обороты максимальной мощности (об/мин)</b>	5800
<b>Обороты максимального крутящего момента (об/мин)</b>	1500-4500
<b>Максимальная полезная мощность (кВт)</b>	-
<b>Октановое число</b>	Номер 95
<b>Система подачи топлива</b>	Прямой впрыск
<b>Материал головки блока цилиндров</b>	Алюминиевый сплав
<b>Материал блока цилиндров</b>	Чугун

## Экран/Система

<b>Bluetooth/Автомобильный телефон</b>	-
<b>CD/DVD-проигрыватель</b>	• CD на одном диске

## Тело

<b>Длина (мм)</b>	4246
<b>Ширина (мм)</b>	1782
<b>Высота (мм)</b>	1414
<b>Колесная база (мм)</b>	2578
<b>Передняя колея (мм)</b>	1533
<b>Задняя колея (мм)</b>	1514
<b>Тип открывания дверей</b>	-
<b>Количество дверей</b>	2
<b>Количество мест</b>	4
<b>Объем топливного бака (л)</b>	55
<b>Объем багажника (л)</b>	-
<b>Коэффициент аэродинамического сопротивления (Cd)</b>	-

## Коробка передач

<b>Аббревиатура</b>	7-блок сухого двойного сцепления
<b>Количество передач</b>	7
<b>Тип трансмиссии</b>	Сухая коробка передач с двойным сцеплением (DCT)

## Рулевое управление шасси

<b>Тип привода</b>	Переднемоторный, переднеприводный (FF)
<b>Тип передней подвески</b>	Независимая подвеска McPherson
<b>Тип задней подвески</b>	Множатная независимая подвеска
<b>Тип усилителя руля</b>	Электрический усилитель
<b>Строение тела</b>	Несущая

## Конфигурация сидений

<b>Материал сидений</b>	<ul style="list-style-type: none"><li>• Натуральная кожа</li></ul>
<b>Регулировка основного сиденья</b>	<ul style="list-style-type: none"><li>• Регулировка вперёд-назад;</li><li>• Регулировка спинки;</li><li>• Регулировка по высоте (2 положения);</li><li>• Регулировка по высоте (4 положения)</li></ul>
<b>Метод регулировки совместного сиденья</b>	<ul style="list-style-type: none"><li>• Регулировка вперед и назад;</li><li>• регулировка спинки</li></ul>
<b>Электрорегулировка сиденья водителя и пассажира</b>	-
<b>Функции передних сидений</b>	<ul style="list-style-type: none"><li>• Отопление</li></ul>
<b>Кнопки регулировки заднего сиденья переднего пассажира</b>	-
<b>Заднее сиденье складное</b>	<ul style="list-style-type: none"><li>• Пропорциональное опускание</li></ul>
<b>Передний/задний центральный подлокотник</b>	До •/после-
<b>Задний подстаканник</b>	-
<b>Сиденья спортивного типа</b>	<ul style="list-style-type: none"><li>•</li></ul>

## Активная безопасность

<b>Антиблокировочная система (ABS)</b>	<ul style="list-style-type: none"><li>•</li></ul>
<b>Электронное распределение тормозных усилий (EBD/СВС)</b>	<ul style="list-style-type: none"><li>•</li></ul>
<b>Система экстренного торможения (EBA/BAS/BA)</b>	<ul style="list-style-type: none"><li>•</li></ul>

## Активная безопасность (продолжение)

Система контроля тяги (ASR/TCS/TRC)	•
Система курсовой устойчивости (ESC/ESP/DSC)	•
Система напоминания о ремне безопасности	•
Крепления ISOFIX для детских кресел	•
Система предупреждения о съезде с полосы (LDWS)	-
Система автономного экстренного торможения (АЕВ)	-
Система обнаружения усталости водителя	-

## Кондиционер/холодильник

Метод регулирования температуры в системе кондиционирования воздуха	• Автоматический кондиционер
Независимая система климат-контроля для задних пассажиров	-
Вентиляционные отверстия на задних сиденьях	-
Контроль температурной зоны	•
Автомобильный очиститель воздуха	-
Салонный фильтр PM2.5	-

## Пассивная безопасность

Подушка безопасности водителя/пассажира	Мастер •/Заместитель •
Передние/задние боковые подушки безопасности	До •/после-
Подушки безопасности для защиты головы спереди/сзади (шторки безопасности)	-
Подушка безопасности для колена	• Коленная подушка безопасности водителя

## Колесный тормоз

Тип передних тормозов	Вентиляционный диск
Тип задних тормозов	Дисковый
Тип стояночного тормоза	Ручной тормоз
Размер передних шин	205/55 R16
Размер задних шин	205/55 R16
Размер запасного колеса	Не полный размер

## Аудио/Внутреннее освещение

Количество говорящих	• 8-9 рогов
----------------------	-------------

## Функции вождения

Навигационный дисплей дорожной информации	-
Помощь в удержании полосы движения	-
Система помощи при движении по полосе	-
Система круиз-контроля	• Круиз с фиксированной скоростью
Спутниковая навигационная система	-
Помощь при парковке	-

## Внешнее освещение

Источник света ближнего света	• Галоген
Источник света дальнего света	• Галоген
Светодиодные дневные ходовые огни	-
Адаптивный дальний и ближний свет	-
Автоматические фары	-
Передние противотуманные фары	•
Регулируемые по высоте фары	•
Задержка выключения фар	-

## Внешние зеркала

Функция внешнего зеркала	• Электрическая регулировка; • Нагревание зеркал заднего вида
--------------------------	---

## Внешний вид/противоугонное

## Внешний вид/противоугонное (продолжение)

Материал обода	• Алюминиевый сплав
Электронный иммобилайзер двигателя	•
Центральный замок в автомобиле	•
Тип ключа	• Ключ дистанционного управления
Система бесключевого запуска	-
Безрамная конструкция двери	•

## Мансардное окно/стекло

Передние/задние электрические стеклоподъемники	До •/после •
Функция защиты от заземления окон	•
Автомобильное зеркало для макияжа	•
Задний дворник	-
Функция стеклоочистителя с датчиком дождя	•

## Цвет интерьера и экстерьера

Цвет кузова	Закат красный #971E23 Чистый белый #E4E8E7 Отражающее серебро #818181 Совместный серый #868A8C Антилопа белая #E5E5E4 Акула синий #83AED5 Тёмно-чёрный #24272A Поздно ночью синий #0E1F3C Темно-фиолетовый #131139 Вольфрам световое серебро #D8CFC7
Цвет салона	Поздняя лодка черный #040814

## Рулевое колесо/внутреннее зеркало

Материал рулевого колеса	• Кора
Регулировка положения рулевого колеса	• Ручная регулировка вверх и вниз
Многофункциональное рулевое колесо	-
Подогрев рулевого колеса	-

## Рулевое колесо/внутреннее зеркало (продолжение)

Память рулевого колеса	-
Экран дисплея маршрутного компьютера	•
Полностью ЖК-панель приборов	-
Функция внутреннего зеркала заднего вида	• Автоматическая антибликовая

## Интеллектуальная конфигурация

Сервисы подключенного автомобиля	-
Обновления по воздуху (ОТА)	-

## Контроль вождения

Автоматическая парковка	-
Помощь при трогании на подъеме	•

## Приводное оборудование

Передний/задний парковочный радар	До •/после •
-----------------------------------	--------------

## Зарядка в автомобиле

Мультимедийный/зарядный порт	•USB;•AUX
------------------------------	-----------

"●" = Стандартное оборудование

"\_" = Недоступно

"○" = Опциональное оборудование.

Примечание: Это автомобили для китайского рынка.  
Гарантийное покрытие недоступно за пределами Китая.