

# Informe de Detalles del Vehículo

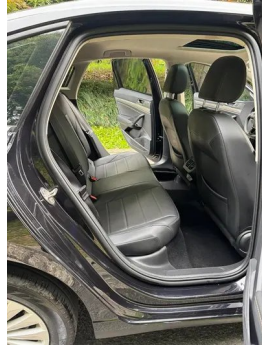
Lavida 2021 1.5L Versión de confort automático

## Información Básica

Marca	Volkswagen
Kilometraje	38,900 km
Color	Negro
Primera matriculación	2021-08-01
Número de transferencias	0

## Imágenes del Vehículo





## Condición del Vehículo

1. Aleta trasera izquierda, Reparación de pintura, Reparación de carrocería.

## Información de Configuración

### Información del modelo

**Nombre del modelo**

Lavida 2021 1.5L Versión de confort automático

## Información del modelo (continuación)

<b>Fecha de lanzamiento</b>	2020.09
-----------------------------	---------

### Parámetros básicos

<b>Categoría del vehículo</b>	Coche compacto
<b>Tipo de energía</b>	Gasolina
<b>Potencia máxima (kW)</b>	83
<b>Par máximo (N·m)</b>	145
<b>Transmisión</b>	Integración manual de 6 velocidades
<b>Tipo de carrocería</b>	Sedán
<b>Motor</b>	1.5L 113 caballos de fuerza L4
<b>Dimensiones (LxAxA) (mm)</b>	4670*1806*1474
<b>Aceleración 0-100 km/h (s)</b>	14
<b>Velocidad máxima (km/h)</b>	190
<b>Peso en vacío (kg)</b>	1265
<b>Peso máximo autorizado (kg)</b>	-
<b>Consumo combinado NEDC (L/100 km)</b>	5.5

### motor

<b>Modelo de motor</b>	EA211-DMB
<b>Cilindrada (mL)</b>	1498
<b>Cilindrada (L)</b>	1.5
<b>Tipo de admisión</b>	Inhala natural
<b>Configuración de cilindros</b>	L
<b>Número de cilindros</b>	4
<b>Válvulas por cilindro</b>	4
<b>Distribución</b>	DOHC
<b>Potencia máxima (CV)</b>	113
<b>Régimen de potencia máxima (rpm)</b>	6000
<b>Régimen de par máximo (rpm)</b>	3900
<b>Potencia neta máxima (kW)</b>	83
<b>Octanaje</b>	92.

## motor (continuación)

<b>Sistema de alimentación</b>	EFI multipunto
<b>Material de culata</b>	Aleación de aluminio
<b>Material de bloque motor</b>	Aleación de aluminio
<b>Disposición del motor</b>	Horizontal

## Pantalla/Sistema

<b>Pantalla a color de control central</b>	<ul style="list-style-type: none"><li>• Pantalla LCD táctil</li></ul>
<b>Tamaño de la pantalla de infoentretenimiento</b>	<ul style="list-style-type: none"><li>• 8 pulgadas</li></ul>
<b>Bluetooth/Teléfono integrado</b>	<ul style="list-style-type: none"><li>•</li></ul>
<b>Integración/Duplicación de smartphone</b>	<ul style="list-style-type: none"><li>•</li></ul>
<b>Sistema de control de reconocimiento de voz</b>	<ul style="list-style-type: none"><li>• Sistema multimedia; • Teléfono</li></ul>

## Cuerpo

<b>Longitud (mm)</b>	4670
<b>Anchura (mm)</b>	1806
<b>Altura (mm)</b>	1474
<b>Distancia entre ejes (mm)</b>	2688
<b>Vía delantera (mm)</b>	-
<b>Vía trasera (mm)</b>	-
<b>Tipo de apertura de puertas</b>	-
<b>Número de puertas</b>	4
<b>Número de plazas</b>	5
<b>Capacidad del depósito (L)</b>	51
<b>Volumen del tronco (L)</b>	510
<b>Coefficiente aerodinámico (Cx)</b>	-

## Caja de cambios

<b>Abreviatura</b>	Integración manual de 6 velocidades
<b>Número de marchas</b>	6
<b>Tipo de transmisión</b>	Transmisión automática con modo manual (AT)

## Dirección del chasis

## Dirección del chasis (continuación)

<b>Tipo de tracción</b>	Motor delantero, tracción delantera (FF)
<b>Tipo de suspensión delantera</b>	Suspensión independiente MacPherson
<b>Tipo de suspensión trasera</b>	Suspensión no independiente de barra de torsión
<b>Tipo de dirección asistida</b>	Asistencia eléctrica
<b>Estructura corporal</b>	Tipo de carga

## Configuración del asiento

<b>Material de los asientos</b>	<ul style="list-style-type: none"><li>• Imitación de cuero</li></ul>
<b>Ajuste del asiento principal</b>	<ul style="list-style-type: none"><li>• Ajuste delantero y trasero;</li><li>• Ajuste del respaldo;</li><li>• Ajuste de altura (2-dirección)</li></ul>
<b>Método de ajuste del coasiento</b>	<ul style="list-style-type: none"><li>• Ajuste delantero y trasero;</li><li>• Ajuste del respaldo</li></ul>
<b>Ajuste eléctrico del asiento del conductor y del pasajero.</b>	-
<b>Botones ajustables en la parte trasera del asiento del pasajero delantero</b>	-
<b>Asiento trasero plegable</b>	<ul style="list-style-type: none"><li>• Proporción hacia abajo</li></ul>
<b>Apoyabrazos central delantero/trasero</b>	Antes •/después-
<b>Portavasos trasero</b>	-

## Seguridad activa

<b>Sistema antibloqueo de frenos (ABS)</b>	<ul style="list-style-type: none"><li>•</li></ul>
<b>Distribución electrónica de frenado (EBD/CBC)</b>	<ul style="list-style-type: none"><li>•</li></ul>
<b>Sistema de asistencia a la frenada (EBA/BAS/BA)</b>	<ul style="list-style-type: none"><li>•</li></ul>
<b>Sistema de control de tracción (ASR/TCS/TRC)</b>	<ul style="list-style-type: none"><li>•</li></ul>
<b>Control electrónico de estabilidad (ESC/ESP/DSC)</b>	<ul style="list-style-type: none"><li>•</li></ul>
<b>Sistema de monitorización de presión de neumáticos (TPMS)</b>	<ul style="list-style-type: none"><li>• Alarma de presión de neumáticos</li></ul>
<b>Recordatorio de cinturón de seguridad</b>	<ul style="list-style-type: none"><li>• Coche completo</li></ul>

## Seguridad activa (continuación)

<b>Anclajes ISOFIX para sillas infantiles</b>	•
<b>Sistema de aviso de cambio involuntario de carril (LDWS)</b>	-
<b>Frenado autónomo de emergencia (AEB)</b>	•
<b>Detector de fatiga del conductor</b>	-

## Aire acondicionado/refrigerador

<b>Método de control de temperatura del aire acondicionado</b>	• Aire acondicionado manual
<b>Climatización independiente trasera</b>	-
<b>Ventilaciones de aire del asiento trasero</b>	•
<b>Control de zona de temperatura</b>	-
<b>Purificador de aire para coche</b>	-
<b>Filtro PM2.5 para el habitáculo</b>	•

## Seguridad pasiva

<b>Bolsa de aire del conductor y del pasajero</b>	Principal •/Vice •
<b>Airbags laterales delanteros y traseros</b>	Antes •/después-
<b>Airbags de cabeza delanteros y traseros (airbags de cortina)</b>	Antes •/después •

## Freno de rueda

<b>Tipo de frenos delanteros</b>	Tipo de disco de ventilación
<b>Tipo de frenos traseros</b>	Tipo de disco
<b>Tipo de freno de estacionamiento</b>	Estacionado electrónico
<b>Tamaño de neumáticos delanteros</b>	205/55 R16
<b>Tamaño de neumáticos traseros</b>	205/55 R16
<b>Tamaño de la rueda de repuesto</b>	No tamaño completo

## Audio/Iluminación interior

## Audio/Iluminación interior (continuación)

<b>Número de hablantes</b>	• 6 altavoces
----------------------------	---------------

## Funciones de conducción

<b>Pantalla de información de tráfico de navegación</b>	-
<b>Asistente de carril</b>	-
<b>Sistema de asistencia para mantenerse en el carril</b>	-
<b>Sistema de navegación por satélite</b>	-
<b>Asistencia de estacionamiento</b>	-

## Iluminación exterior

<b>Fuente de luz de cruce</b>	• LED
<b>Fuente de luz de carretera</b>	• LED
<b>Luces diurnas LED</b>	•
<b>Luces altas y bajas adaptativas</b>	-
<b>Faros automáticos</b>	○
<b>Luces antiniebla delanteras</b>	• Halógeno
<b>Faros delanteros regulables en altura</b>	•
<b>Retardo de apagado de los faros</b>	○
<b>Lámpara de señal de giro</b>	•

## Espejos exteriores

<b>Función del espejo exterior</b>	• Ajuste eléctrico; • Calefacción del espejo retrovisor, • Reversión, Abajo automático
------------------------------------	--

## Apariencia/antirrobo

<b>Material de la llanta</b>	• Aleación de aluminio
<b>Baúl eléctrico</b>	-
<b>inmovilizador electrónico del motor</b>	•
<b>Sistema de cierre centralizado en el coche</b>	•
<b>Tipo de clave</b>	• Llave de control remoto

## Apariencia/antirrobo (continuación)

<b>Sistema de arranque sin llave</b>	-
--------------------------------------	---

## Tragaluz/Vidrio

<b>Tipo de techo solar</b>	• Techo corredizo eléctrico
<b>Elevalunas eléctricos delanteros y traseros</b>	Antes •/después •
<b>Función de elevación de ventana con un solo toque</b>	• Coche completo
<b>Función anti-pinzamiento de ventana</b>	•
<b>Espejo de maquillaje para coche</b>	• Copiloto
<b>Limpiaparabrisas trasero</b>	-
<b>Función de limpiaparabrisas con sensor de lluvia</b>	○ Tipo de inducción de lluvia

## Color interior y exterior

<b>Color exterior</b>	Blanco elegante: # FCFFFF; Feng Yajin: # BAA08C; Plata aguda: # EDEDED; Qian Yazhi: #4D3747; Negro misterioso: #000103
<b>Color interior</b>	Negro: #000000, Negro, Beige, #1D1E20/#AAABA6, Negro, Marrón, #1D1D1D/#723D1B

## Volante/espejo interior

<b>Material del volante</b>	• Plástico, ○Corteza
<b>Ajuste de la posición del volante</b>	• Ajuste manual hacia arriba y hacia abajo
<b>Volante multifunción</b>	•
<b>Volante calefactado</b>	-
<b>Memoria del volante</b>	-
<b>Pantalla de visualización de la computadora de viaje</b>	• Monocromo; ○ color
<b>Panel de instrumentos LCD completo</b>	-
<b>Tamaño del instrumento LCD</b>	○ 8 pulgadas
<b>Función del espejo retrovisor interior</b>	• Manual antideslumbrante

## Configuración inteligente

## Configuración inteligente (continuación)

<b>Servicios de coche conectado</b>	-
<b>Actualizaciones OTA</b>	-

## Control de conducción

<b>Interruptor de modo de conducción</b>	• Deportes
<b>Estacionamiento automático</b>	•
<b>Asistencia de arranque en pendiente</b>	•
<b>Tecnología de arranque y parada del motor</b>	•

## Hardware de conducción

<b>Radar de estacionamiento delantero/trasero</b>	Antes-/después •
<b>Sistema de cámaras de asistencia a la conducción</b>	○ Imagen de marcha atrás

## Carga en el coche

<b>Puerto multimedia/de carga</b>	•USB;•Type-C
<b>Número de puertos USB/ Tipo-C</b>	• 1 fila delantera/2 fila trasera

## Paquete opcional

<b>Paquete opcional</b>	Paquete opcional, 2 (1 yuan; incluye: sistema de imagen de vista trasera de estacionamiento, llantas de aleación de aluminio de automóvil fino de 16 pulgadas), Paquete opcional, 3 (USD 44; incluye: kit de cuero (volante, bola de cambio)), Paquete opcional, 4 (USD 59; incluye: instrumento LCD digital de 8 pulgadas, función de salida de los faros y encendido automático sensible a la luz, limpiador silencioso y deshuesado con sensor de lluvia)
-------------------------	--

---

"●" = Equipamiento de serie

"□" = No disponible

"○" = Equipamiento opcional.

Nota: Estos son vehículos del mercado chino. La cobertura de garantía no está disponible fuera de China.