

# Informe de Detalles del Vehículo

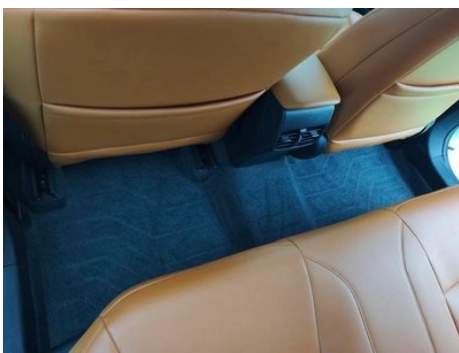
toyota corolla 2024 Motor doble híbrido eléctrico inteligente 1.8L E-CVT Versión pionera

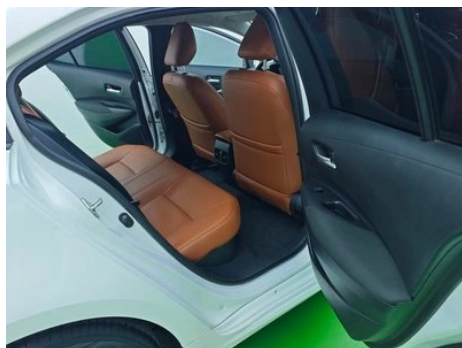
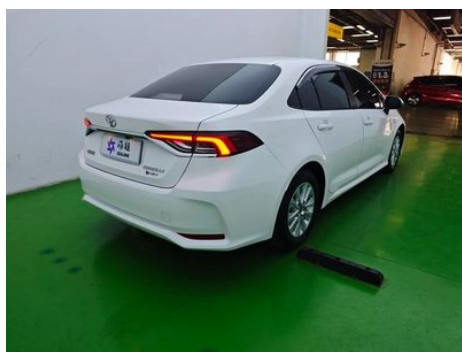
## Información Básica

Marca	Toyota
Kilometraje	62,000 km
Color	Blanco
Primera matriculación	2024-09-01
Número de transferencias	2

## Imágenes del Vehículo







## Condición del Vehículo

1. Lado interior del pilar B derecho, Arañazo. 2. Rieles y estructura del asiento del pasajero delantero, Señales de desmontaje.

## Información de Configuración

### Información del modelo

<b>Nombre del modelo</b>	toyota corolla 2024 1.8L Motor doble híbrido eléctrico inteligente Versión pionera
<b>Fecha de lanzamiento</b>	2024.07

### Parámetros básicos

<b>Categoría del vehículo</b>	Coche compacto
<b>Tipo de energía</b>	Vehículo híbrido eléctrico (HEV)
<b>Potencia máxima (kW)</b>	72
<b>Par máximo (N·m)</b>	142
<b>Transmisión</b>	Transmisión continuamente variable E-CVT
<b>Tipo de carrocería</b>	Sedán
<b>Motor</b>	1.8L 98 Caballos de fuerza L4
<b>Dimensiones (LxAxA) (mm)</b>	4635*1780*1435
<b>Aceleración 0-100 km/h (s)</b>	-
<b>Velocidad máxima (km/h)</b>	160
<b>Peso en vacío (kg)</b>	1385
<b>Peso máximo autorizado (kg)</b>	1845

## Parámetros básicos (continuación)

<b>Motor eléctrico (CV)</b>	95
<b>Consumo combinado WLTP (L/100 km)</b>	4.06

### motor

<b>Modelo de motor</b>	8ZR-FXE
<b>Cilindrada (mL)</b>	1798
<b>Cilindrada (L)</b>	1.8
<b>Tipo de admisión</b>	Inhala natural
<b>Configuración de cilindros</b>	L
<b>Número de cilindros</b>	4
<b>Válvulas por cilindro</b>	4
<b>Relación de compresión</b>	13
<b>Distribución</b>	DOHC
<b>Diámetro (mm)</b>	80.5
<b>Carrera (mm)</b>	88.3
<b>Potencia máxima (CV)</b>	98
<b>Régimen de potencia máxima (rpm)</b>	5200
<b>Régimen de par máximo (rpm)</b>	3600
<b>Potencia neta máxima (kW)</b>	72
<b>Octanaje</b>	92.
<b>Sistema de alimentación</b>	EFI multipunto
<b>Material de culata</b>	Aleación de aluminio
<b>Material de bloque motor</b>	Aleación de aluminio
<b>Disposición del motor</b>	Horizontal
<b>Tecnologías específicas del motor</b>	VVT-i

### Motor eléctrico

<b>Tipo de motor</b>	Imán permanente/sincronización
<b>Potencia total de motores eléctricos (kW)</b>	70
<b>Par total de motores eléctricos (N·m)</b>	185
<b>Potencia máx. del motor eléctrico delantero (kW)</b>	70

## Motor eléctrico (continuación)

<b>Par máx. del motor eléctrico delantero (N·m)</b>	185
<b>Potencia total del sistema (kW)</b>	101
<b>Número de motores de accionamiento</b>	Motor único
<b>Configuración de motores</b>	Frente
<b>Tipo de batería</b>	Batería de níquel-cobalto manganato de litio
<b>Potencia total de motores eléctricos (CV)</b>	95
<b>Fabricante de celdas de batería</b>	BYD
<b>Potencia integral del sistema (Ps)</b>	137

## Pantalla/Sistema

<b>Pantalla a color de control central</b>	<ul style="list-style-type: none"><li>• Pantalla LCD táctil</li></ul>
<b>Tamaño de la pantalla de infoentretenimiento</b>	<ul style="list-style-type: none"><li>• 10.25 pulgadas</li></ul>
<b>Bluetooth/Teléfono integrado</b>	<ul style="list-style-type: none"><li>•</li></ul>
<b>Integración/Duplicación de smartphone</b>	<ul style="list-style-type: none"><li>• Compatibilidad con Apple CarPlay;</li><li>• Compatibilidad con Baidu CarLife;</li><li>• Compatibilidad con HUAWEI HiCar</li></ul>

## Cuerpo

<b>Longitud (mm)</b>	4635
<b>Anchura (mm)</b>	1780
<b>Altura (mm)</b>	1435
<b>Distancia entre ejes (mm)</b>	2700
<b>Vía delantera (mm)</b>	1531
<b>Vía trasera (mm)</b>	1537
<b>Tipo de apertura de puertas</b>	Puerta batiente
<b>Número de puertas</b>	4
<b>Número de plazas</b>	5
<b>Capacidad del depósito (L)</b>	43
<b>Volumen del tronco (L)</b>	470

## Cuerpo (continuación)

<b>Coefficiente aerodinámico (Cx)</b>	-
<b>Ángulo de ataque (°)</b>	12
<b>Ángulo de salida (°)</b>	17
<b>Radio de giro mínimo (m)</b>	5.2

## Caja de cambios

<b>Abreviatura</b>	Transmisión continuamente variable E-CVT
<b>Número de marchas</b>	Velocidad continuamente variable
<b>Tipo de transmisión</b>	Transmisión variable continua electrónica (E-CVT)

## Dirección del chasis

<b>Tipo de tracción</b>	Motor delantero, tracción delantera (FF)
<b>Tipo de suspensión delantera</b>	Suspensión independiente MacPherson
<b>Tipo de suspensión trasera</b>	Suspensión independiente de doble horquilla
<b>Tipo de dirección asistida</b>	Asistencia eléctrica
<b>Estructura corporal</b>	Tipo de carga

## Configuración del asiento

<b>Material de los asientos</b>	• Tejido
<b>Ajuste del asiento principal</b>	• Ajuste delantero y trasero; • Ajuste del respaldo; • Ajuste de altura (2-dirección)
<b>Método de ajuste del coasiento</b>	• Ajuste delantero y trasero; • Ajuste del respaldo
<b>Ajuste eléctrico del asiento del conductor y del pasajero.</b>	-
<b>Botones ajustables en la parte trasera del asiento del pasajero delantero</b>	-
<b>Apoyabrazos central delantero/trasero</b>	Antes •/después-
<b>Portavasos trasero</b>	-

## Seguridad activa

<b>Sistema antibloqueo de frenos (ABS)</b>	•
<b>Distribución electrónica de frenado (EBD/CBC)</b>	•

## Seguridad activa (continuación)

<b>Sistema de asistencia a la frenada (EBA/BAS/BA)</b>	<ul style="list-style-type: none"><li>•</li></ul>
<b>Sistema de control de tracción (ASR/TCS/TRC)</b>	<ul style="list-style-type: none"><li>•</li></ul>
<b>Control electrónico de estabilidad (ESC/ESP/DSC)</b>	<ul style="list-style-type: none"><li>•</li></ul>
<b>Sistema de monitorización de presión de neumáticos (TPMS)</b>	<ul style="list-style-type: none"><li>• Pantalla de presión de neumáticos</li></ul>
<b>Recordatorio de cinturón de seguridad</b>	<ul style="list-style-type: none"><li>• Vehículo completo</li></ul>
<b>Anclajes ISOFIX para sillas infantiles</b>	<ul style="list-style-type: none"><li>•</li></ul>
<b>Sistema de aviso de cambio involuntario de carril (LDWS)</b>	<ul style="list-style-type: none"><li>•</li></ul>
<b>Frenado autónomo de emergencia (AEB)</b>	<ul style="list-style-type: none"><li>•</li></ul>
<b>Detector de fatiga del conductor</b>	-
<b>Alerta de colisión frontal (FCW)</b>	<ul style="list-style-type: none"><li>•</li></ul>
<b>Alerta de conducción a baja velocidad</b>	<ul style="list-style-type: none"><li>•</li></ul>
<b>Sistema de llamada de emergencia (eCall)</b>	<ul style="list-style-type: none"><li>•</li></ul>

## Aire acondicionado/refrigerador

<b>Método de control de temperatura del aire acondicionado</b>	<ul style="list-style-type: none"><li>• Aire acondicionado automático</li></ul>
<b>Climatización independiente trasera</b>	-
<b>Ventilaciones de aire del asiento trasero</b>	<ul style="list-style-type: none"><li>•</li></ul>
<b>Control de zona de temperatura</b>	-
<b>Purificador de aire para coche</b>	-
<b>Filtro PM2.5 para el habitáculo</b>	<ul style="list-style-type: none"><li>•</li></ul>

## Seguridad pasiva

## Seguridad pasiva (continuación)

<b>Bolsa de aire del conductor y del pasajero</b>	Principal •/Vice •
<b>Airbags laterales delanteros y traseros</b>	Antes •/después-
<b>Airbags de cabeza delanteros y traseros (airbags de cortina)</b>	Antes •/después •

## Freno de rueda

<b>Tipo de frenos delanteros</b>	Tipo de disco de ventilación
<b>Tipo de frenos traseros</b>	Tipo de disco
<b>Tipo de freno de estacionamiento</b>	Estacionado electrónico
<b>Tamaño de neumáticos delanteros</b>	195/65 R15
<b>Tamaño de neumáticos traseros</b>	195/65 R15
<b>Tamaño de la rueda de repuesto</b>	No tamaño completo
<b>Colocación de la llanta de repuesto</b>	En el maletero

## Audio/Iluminación interior

<b>Número de hablantes</b>	• 6 altavoces
----------------------------	---------------

## Funciones de conducción

<b>Pantalla de información de tráfico de navegación</b>	-
<b>Asistente de carril</b>	-
<b>Sistema de asistencia para mantenerse en el carril</b>	•
<b>Sistema de control de crucero</b>	• Crucero adaptativo a toda velocidad
<b>Sistema de navegación por satélite</b>	-
<b>Nivel de asistencia a la conducción</b>	•L2
<b>Centrado de carril</b>	•
<b>Reconocimiento de señales de tráfico vial</b>	•
<b>Sistemas de asistencia al conductor</b>	•Toyota Safety Sense

## Funciones de conducción (continuación)

<b>Asistencia de estacionamiento</b>	-
--------------------------------------	---

## Iluminación exterior

<b>Fuente de luz de cruce</b>	• LED
<b>Fuente de luz de carretera</b>	• LED
<b>Luces diurnas LED</b>	•
<b>Luces altas y bajas adaptativas</b>	•
<b>Faros automáticos</b>	•
<b>Luces antiniebla delanteras</b>	• LED
<b>Faros delanteros regulables en altura</b>	•
<b>Retardo de apagado de los faros</b>	-

## Espejos exteriores

<b>Función del espejo exterior</b>	• Ajuste eléctrico; • Calefacción del espejo retrovisor
------------------------------------	---

## Apariencia/antirrobo

<b>Material de la llanta</b>	• Aleación de aluminio
<b>Baúl eléctrico</b>	-
<b>inmovilizador electrónico del motor</b>	•
<b>Sistema de cierre centralizado en el coche</b>	•
<b>Tipo de clave</b>	• Llave de control remoto
<b>Sistema de arranque sin llave</b>	•

## Tragaluz/Vidrio

<b>Elevalunas eléctricos delanteros y traseros</b>	Antes •/después •
<b>Función de elevación de ventana con un solo toque</b>	• Vehículo completo
<b>Función anti-pinzamiento de ventana</b>	•
<b>Espejo de maquillaje para coche</b>	• Posición de conducción principal; • copiloto
<b>Limpiaparabrisas trasero</b>	-

## Color interior y exterior

## Color interior y exterior (continuación)

<b>Color exterior</b>	Color metálico de celestes #48525E Color metálico de bronce platino #8D857F Platino blanco #E5E5E5 Super blanco #FDFDFD Mica negra #000000 Glamour plata #B8B6C4
<b>Color interior</b>	Negro: #3E4146

## Volante/espejo interior

<b>Material del volante</b>	• Plástico
<b>Ajuste de la posición del volante</b>	• Ajuste manual hacia arriba y hacia abajo
<b>Volante multifunción</b>	•
<b>Volante calefactado</b>	-
<b>Memoria del volante</b>	-
<b>Pantalla de visualización de la computadora de viaje</b>	• Color
<b>Panel de instrumentos LCD completo</b>	-
<b>Tamaño del instrumento LCD</b>	• 7 pulgadas
<b>Función del espejo retrovisor interior</b>	• Manual antideslumbrante
<b>Cambio de marchas</b>	• Cambio de manillar mecánico
<b>Material de la pantalla del tablero</b>	•TFT

## Configuración inteligente

<b>Servicios de coche conectado</b>	-
<b>Actualizaciones OTA</b>	•
<b>Función remota de la aplicación móvil</b>	• Control de puertas Control de iluminación Consulta del estado del coche Diagnóstico Posicionamiento del vehículo Buscando un coche Servicios para propietarios de automóviles (Encuentra pilas de carga Gasolinera Aparcamiento, etc.) Reserva de mantenimiento Reparación

## Control de conducción

<b>Interruptor de modo de conducción</b>	• Deportes; • Economía
--	------------------------

## Control de conducción (continuación)

<b>Estacionamiento automático</b>	•
<b>Asistencia de arranque en pendiente</b>	•
<b>Sistema de recuperación de energía</b>	•

## Hardware de conducción

<b>Radar de estacionamiento delantero/trasero</b>	-
<b>Cámara de percepción frontal</b>	• Monocular
<b>Número de cámaras</b>	• 1
<b>Cantidad de radar de ondas milimétricas</b>	• 1

## Carga en el coche

<b>Puerto multimedia/de carga</b>	• Type-C
<b>Número de puertos USB/ Tipo-C</b>	• 1 primera fila

---

"●" = Equipamiento de serie

"\_" = No disponible

"○" = Equipamiento opcional.

Nota: Estos son vehículos del mercado chino. La cobertura de garantía no está disponible fuera de China.