

Отчет о Деталях Автомобиля

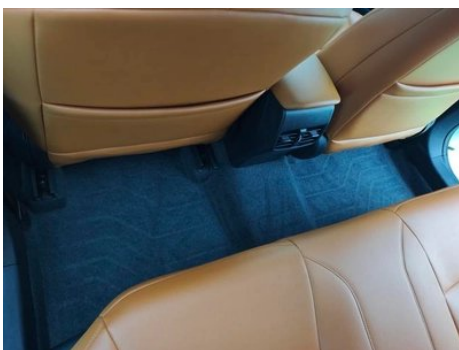
toyota corolla 2024 Интеллектуальный
электрический смешанный двойной 1.8L E-
CVT Предварительная версия

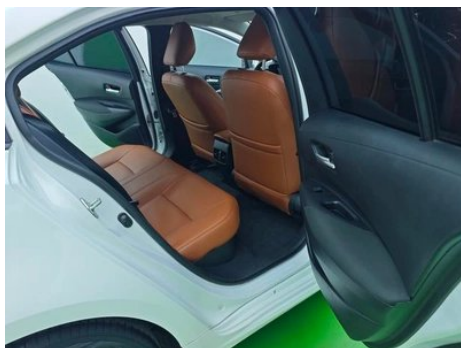
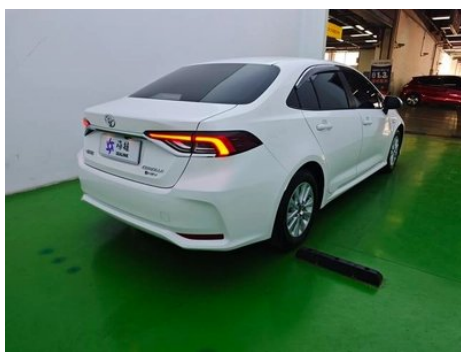
Основная Информация

Марка	Toyota
Пробег	62,000 km
Цвет	Белый
Первая регистрация	2024-09-01
Количество передач	2

Изображения Автомобиля







Состояние Автомобиля

1. Внутренняя сторона правой стойки В, Царапина. 2. Направляющие и каркас переднего пассажирского сиденья, Следы демонтажа.

Информация о Конфигурации

Информация о модели

Наименование модели	toyota corolla 2024 1.8L Интеллектуальный электрический смешанный двойной Предварительная версия
Дата выпуска	2024.07

Основные параметры

Класс автомобиля	Компактный автомобиль
Тип энергии	Гибридный электромобиль (HEV)
Максимальная мощность (кВт)	72
Максимальный крутящий момент (Н·м)	142
Трансмиссия	Бесступенчатая трансмиссия E-CVT
Тип кузова	Седан
Двигатель	1.8L 98 Мощность лошадиная сила L4
Габариты (Д×Ш×В) (мм)	4635*1780*1435
Разгон 0-100 км/ч (с)	-
Максимальная скорость (км/ч)	160
Снаряженная масса (кг)	1385

Основные параметры (продолжение)

Полная масса (кг)	1845
Электродвигатель (л.с.)	95
Расход топлива по циклу WLTP (л/100км)	4.06

двигатель

Модель двигателя	8ZR-FXE
Рабочий объем (мл)	1798
Рабочий объем (л)	1.8
Тип впуска	Естественный вдох
Компоновка цилиндров	L
Количество цилиндров	4
Клапанов на цилиндр	4
Степень сжатия	13
Газораспределительный механизм	DOHC
Диаметр цилиндра (мм)	80.5
Ход поршня (мм)	88.3
Максимальная мощность (л.с.)	98
Обороты максимальной мощности (об/мин)	5200
Обороты максимального крутящего момента (об/мин)	3600
Максимальная полезная мощность (кВт)	72
Октановое число	№ 92.
Система подачи топлива	Многоточечный электрический впрыск
Материал головки блока цилиндров	Алюминиевый сплав
Материал блока цилиндров	Алюминиевый сплав
Компоновка двигателя	Горизонтальное
Технологии, специфичные для двигателей	VVT-i

Электродвигатель

Электродвигатель (продолжение)

Тип двигателя	Постоянные магниты/ синхронизация
Суммарная мощность электродвигателей (кВт)	70
Суммарный крутящий момент электродвигателей (Н·м)	185
Макс. мощность переднего электродвигателя (кВт)	70
Макс. крутящий момент переднего электродвигателя (Н·м)	185
Общая мощность системы (кВт)	101
Количество приводных двигателей	Одномоторный
Компоновка электродвигателей	Передняя
Тип батареи	Никель-кобальтово-марганцевый литий-аккумулятор
Суммарная мощность электродвигателей (л.с.)	95
Производитель ячеек батареи	Биэйдиди
Общая мощность системы (Ps)	137

Экран/Система

Центральный экран управления цветной	• Сенсорный ЖК-экран
Размер экрана информационно-развлекательной системы	• 10,25 дюйма
Bluetooth/ Автомобильный телефон	•
Интеграция смартфона/ Зеркалирование	• Поддержка Apple CarPlay; • Поддержка Baidu CarLife; • Поддержка HUAWEI HiCar

Тело

Длина (мм)	4635
Ширина (мм)	1780
Высота (мм)	1435

Тело (продолжение)

Колесная база (мм)	2700
Передняя колея (мм)	1531
Задняя колея (мм)	1537
Тип открывания дверей	Открытая дверь
Количество дверей	4
Количество мест	5
Объем топливного бака (л)	43
Объем багажника (л)	470
Коэффициент аэродинамического сопротивления (Cd)	-
Угол въезда (°)	12
Угол съезда (°)	17
Минимальный радиус поворота (м)	5.2

Коробка передач

Аббревиатура	Бесступенчатая трансмиссия E-CVT
Количество передач	Бесступенчатая трансмиссия
Тип трансмиссии	Электронная бесступенчатая трансмиссия (E-CVT)

Рулевое управление шасси

Тип привода	Переднемоторный, переднеприводный (FF)
Тип передней подвески	Независимая подвеска McPherson
Тип задней подвески	Независимая подвеска с двумя поперечными рычагами
Тип усилителя руля	Электрический усилитель
Строение тела	Несущая

Конфигурация сидений

Материал сидений	• Ткань
Регулировка основного сиденья	• Регулировка вперед и назад; • регулировка спинки; • регулировка высоты (2)
Метод регулировки совместного сиденья	• Регулировка вперед и назад; • регулировка спинки

Конфигурация сидений (продолжение)

Электрорегулировка сиденья водителя и пассажира	-
Кнопки регулировки заднего сиденья переднего пассажира	-
Передний/задний центральный подлокотник	До •/после-
Задний подстаканник	-

Активная безопасность

Антиблокировочная система (ABS)	•
Электронное распределение тормозных усилий (EBD/CBC)	•
Система экстренного торможения (EBA/BAS/BA)	•
Система контроля тяги (ASR/TCS/TRC)	•
Система курсовой устойчивости (ESC/ESP/DSC)	•
Система контроля давления в шинах (TPMS)	• Отображение давления в шинах
Система напоминания о ремне безопасности	• Весь автомобиль
Крепления ISOFIX для детских кресел	•
Система предупреждения о съезде с полосы (LDWS)	•
Система автономного экстренного торможения (АЕВ)	•
Система обнаружения усталости водителя	-
Система предупреждения о лобовом столкновении (FCW)	•

Активная безопасность (продолжение)

Предупреждение о низкой скорости	•
Система экстренного вызова (eCall)	•

Кондиционер/холодильник

Метод регулирования температуры в системе кондиционирования воздуха	• Автоматический кондиционер
Независимая система климат-контроля для задних пассажиров	-
Вентиляционные отверстия на задних сиденьях	•
Контроль температурной зоны	-
Автомобильный очиститель воздуха	-
Салонный фильтр PM2.5	•

Пассивная безопасность

Подушка безопасности водителя/пассажира	Мастер •/Заместитель •
Передние/задние боковые подушки безопасности	До •/после-
Подушки безопасности для защиты головы спереди/сзади (шторки безопасности)	До •/после •

Колесный тормоз

Тип передних тормозов	Вентиляционный диск
Тип задних тормозов	Дисковый
Тип стояночного тормоза	Электронный стоячий автомобиль
Размер передних шин	195/65 R15
Размер задних шин	195/65 R15
Размер запасного колеса	Не полный размер
Размещение запасного колеса	Внутри багажника

Аудио/Внутреннее освещение

Количество говорящих	• 6 рогов
----------------------	-----------

Функции вождения

Функции вождения (продолжение)

Навигационный дисплей дорожной информации	-
Помощь в удержании полосы движения	-
Система помощи при движении по полосе	•
Система круиз-контроля	• Адаптивный круиз на полной скорости
Спутниковая навигационная система	-
Уровень помощи при вождении	•L2
Центрирование полосы движения	•
Распознавание дорожных знаков	•
Системы помощи водителю	•Toyota Safety Sense
Помощь при парковке	-

Внешнее освещение

Источник света ближнего света	•LED
Источник света дальнего света	•LED
Светодиодные дневные ходовые огни	•
Адаптивный дальний и ближний свет	•
Автоматические фары	•
Передние противотуманные фары	•LED
Регулируемые по высоте фары	•
Задержка выключения фар	-

Внешние зеркала

Функция внешнего зеркала	• Электрическая регулировка; • Нагревание зеркал заднего вида
--------------------------	---

Внешний вид/противоугольное

Материал обода	• Алюминиевый сплав
Электрический багажник	-

Внешний вид/противоугонное (продолжение)

Электронный иммобилайзер двигателя	<ul style="list-style-type: none">•
Центральный замок в автомобиле	<ul style="list-style-type: none">•
Тип ключа	<ul style="list-style-type: none">• Ключ дистанционного управления
Система бесключевого запуска	<ul style="list-style-type: none">•

Мансардное окно/стекло

Передние/задние электрические стеклоподъемники	До •/после •
Функция подъема окна одним нажатием	<ul style="list-style-type: none">• Весь автомобиль
Функция защиты от заземления окон	<ul style="list-style-type: none">•
Автомобильное зеркало для макияжа	<ul style="list-style-type: none">• Место водителя;• Место пассажира сидящего спереди
Задний дворник	-

Цвет интерьера и экстерьера

Цвет кузова	Металлический цвет лазорита #48525E Платиновый бронзовый металлический цвет #8D857F Платиновый белый #E5E5E5 Супер белый #FDFDFD Цвет черной слюды #000000 Очарование Серебро #B8B6C4
Цвет салона	Черный: #3E4146

Рулевое колесо/внутреннее зеркало

Материал рулевого колеса	<ul style="list-style-type: none">• Пластик
Регулировка положения рулевого колеса	<ul style="list-style-type: none">• Ручная регулировка вверх и вниз
Многофункциональное рулевое колесо	<ul style="list-style-type: none">•
Подогрев рулевого колеса	-
Память рулевого колеса	-
Экран дисплея маршрутного компьютера	<ul style="list-style-type: none">• Цвет
Полностью ЖК-панель приборов	-

Рулевое колесо/внутреннее зеркало (продолжение)

Размер ЖК-дисплея	<ul style="list-style-type: none">• 7 дюймов
Функция внутреннего зеркала заднего вида	<ul style="list-style-type: none">• Ручная антибликовая
Переключение передач	<ul style="list-style-type: none">• Механическое переключение передач
Материал экрана приборной панели	<ul style="list-style-type: none">• TFT

Интеллектуальная конфигурация

Сервисы подключенного автомобиля	-
Обновления по воздуху (ОТА)	<ul style="list-style-type: none">•
Функция удаленного управления через мобильное приложение	<ul style="list-style-type: none">• Управление дверями• Управление освещением• Запрос состояния автомобиля• Диагностика• Позиционирование транспортных средств• В поисках машины• Услуги автовладельца (Найти зарядные сваи АЗС Парковка и др.)• Зарезервирование обслуживания• Ремонт

Контроль вождения

Переключатель режима движения	<ul style="list-style-type: none">• Спорт; • экономика
Автоматическая парковка	<ul style="list-style-type: none">•
Помощь при трогании на подъеме	<ul style="list-style-type: none">•
Система рекуперации энергии	<ul style="list-style-type: none">•

Приводное оборудование

Передний/задний парковочный радар	-
Передняя камера восприятия	<ul style="list-style-type: none">• Моноцель
Количество камер	<ul style="list-style-type: none">• 1
Количество радаров миллиметрового диапазона	<ul style="list-style-type: none">• 1

Зарядка в автомобиле

Мультимедийный/зарядный порт	<ul style="list-style-type: none">• Type-C
-------------------------------------	--

Зарядка в автомобиле (продолжение)

**Количество портов USB/
Type-C**

- 1 в первом ряду

"●" = Стандартное оборудование

"_" = Недоступно

"○" = Опциональное оборудование.

Примечание: Это автомобили для китайского рынка.
Гарантийное покрытие недоступно за пределами Китая.