

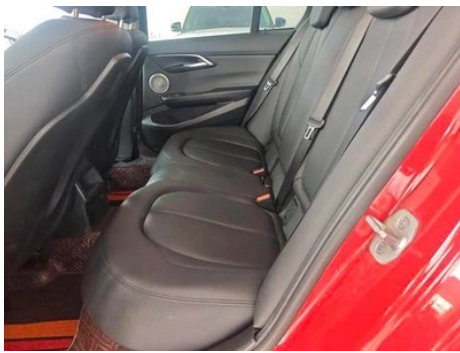
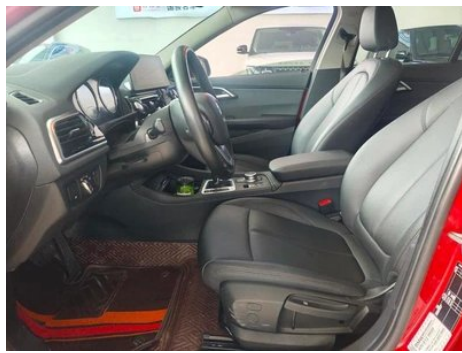
# Отчет о Деталях Автомобиля

BMW 1 Series 2021 Модификация 120i M  
Спортивная версия

## Основная Информация

Марка	BMW
Пробег	50,000 km
Цвет	Красный
Первая регистрация	2022-05-01
Количество передач	0

## Изображения Автомобиля





## Состояние Автомобиля

1. Направляющие и каркас водительского сиденья, Следы демонтажа.
2. Направляющие и каркас переднего пассажирского сиденья, Следы демонтажа.
3. Левая задняя боковина, Кузовной ремонт.

## Информация о Конфигурации

### Информация о модели

Наименование модели	BMW 1 Series 2021 Модификация 120i M Спортивная версия
Дата выпуска	2021.04

### Основные параметры

Класс автомобиля	Компактный автомобиль
Тип энергии	Бензин
Максимальная мощность (кВт)	103
Максимальный крутящий момент (Н·м)	220
Трансмиссия	7-транс влажного двойного сцепления
Тип кузова	Седан
Двигатель	1.5T 140 лошадиных сил L3
Габариты (Д×Ш×В) (мм)	4462*1803*1446
Разгон 0-100 км/ч (с)	9.4
Максимальная скорость (км/ч)	212
Снаряженная масса (кг)	1366
Полная масса (кг)	-
Расход топлива по циклу NEDC (л/100км)	5.4

### двигатель

Модель двигателя	B38A15C
Рабочий объем (мл)	1499
Рабочий объем (л)	1.5
Тип впуска	Турбонаддув

## двигатель (продолжение)

<b>Компоновка цилиндров</b>	L
<b>Количество цилиндров</b>	3
<b>Клапанов на цилиндр</b>	4
<b>Газораспределительный механизм</b>	DOHC
<b>Максимальная мощность (л.с.)</b>	140
<b>Обороты максимальной мощности (об/мин)</b>	4600-6500
<b>Обороты максимального крутящего момента (об/мин)</b>	1480-4200
<b>Максимальная полезная мощность (кВт)</b>	103
<b>Октановое число</b>	Номер 95
<b>Система подачи топлива</b>	Прямой впрыск
<b>Материал головки блока цилиндров</b>	Алюминиевый сплав
<b>Материал блока цилиндров</b>	Алюминиевый сплав
<b>Компоновка двигателя</b>	Горизонтальное

## Экран/Система

<b>Центральный экран управления цветной</b>	<ul style="list-style-type: none"><li>• Сенсорный ЖК-экран</li></ul>
<b>Размер экрана информационно-развлекательной системы</b>	<ul style="list-style-type: none"><li>• 10,25 дюйма</li></ul>
<b>Bluetooth/ Автомобильный телефон</b>	<ul style="list-style-type: none"><li>•</li></ul>
<b>Интеграция смартфона/ Зеркалирование</b>	<ul style="list-style-type: none"><li>• Поддержка Apple CarPlay;</li><li>• Поддержка Baidu CarLife</li></ul>
<b>Система управления с распознаванием голоса</b>	<ul style="list-style-type: none"><li>• Мультимедийная система;</li><li>• телефон</li></ul>

## Тело

<b>Длина (мм)</b>	4462
<b>Ширина (мм)</b>	1803
<b>Высота (мм)</b>	1446
<b>Колесная база (мм)</b>	2670
<b>Передняя колея (мм)</b>	1559

## Тело (продолжение)

<b>Задняя колея (мм)</b>	1561
<b>Тип открывания дверей</b>	Открытая дверь
<b>Количество дверей</b>	4
<b>Количество мест</b>	5
<b>Объем топливного бака (л)</b>	50
<b>Объем багажника (л)</b>	-
<b>Коэффициент аэродинамического сопротивления (Cd)</b>	-
<b>Угол въезда (°)</b>	14
<b>Угол съезда (°)</b>	19

## Коробка передач

<b>Аббревиатура</b>	7-транс влажного двойного сцепления
<b>Количество передач</b>	7
<b>Тип трансмиссии</b>	Мокрая коробка передач с двойным сцеплением (DCT)

## Рулевое управление шасси

<b>Тип привода</b>	Переднемоторный, переднеприводный (FF)
<b>Тип передней подвески</b>	Независимая подвеска McPherson
<b>Тип задней подвески</b>	Множатная независимая подвеска
<b>Тип усилителя руля</b>	Электрический усилитель
<b>Строение тела</b>	Несущая

## Конфигурация сидений

<b>Материал сидений</b>	• Имитация кожи
<b>Регулировка основного сиденья</b>	• Регулировка вперед и назад; • регулировка спинки; • регулировка высоты (2)
<b>Метод регулировки совместного сиденья</b>	• Регулировка вперед и назад; • регулировка спинки; • регулировка высоты (2)
<b>Электрорегулировка сиденья водителя и пассажира</b>	-
<b>Функции передних сидений</b>	○ Нагрев (USD 397)

## Конфигурация сидений (продолжение)

Кнопки регулировки заднего сиденья переднего пассажира	-
Передний/задний центральный подлокотник	До •/после-
Задний подстаканник	-

## Активная безопасность

Антиблокировочная система (ABS)	•
Электронное распределение тормозных усилий (EBD/CBC)	•
Система экстренного торможения (EBA/BAS/BA)	•
Система контроля тяги (ASR/TCS/TRC)	•
Система курсовой устойчивости (ESC/ESP/DSC)	•
Система контроля давления в шинах (TPMS)	• Отображение давления в шинах
Система напоминания о ремне безопасности	• Передний ряд
Крепления ISOFIX для детских кресел	•
Система предупреждения о съезде с полосы (LDWS)	-
Система автономного экстренного торможения (АЕВ)	-
Система обнаружения усталости водителя	-
Система экстренного вызова (eCall)	•

## Кондиционер/холодильник

Метод регулирования температуры в системе кондиционирования воздуха	• Ручной кондиционер; ○ автоматический кондиционер
---	--

## Кондиционер/холодильник (продолжение)

Независимая система климат-контроля для задних пассажиров	-
Вентиляционные отверстия на задних сиденьях	○
Контроль температурной зоны	○
Автомобильный очиститель воздуха	-
Салонный фильтр PM2.5	-

## Пассивная безопасность

Подушка безопасности водителя/пассажира	Мастер •/Заместитель •
Передние/задние боковые подушки безопасности	До •/после-
Подушки безопасности для защиты головы спереди/сзади (шторки безопасности)	До •/после •
Шины Run-Flat	•

## Колесный тормоз

Тип передних тормозов	Вентиляционный диск
Тип задних тормозов	Дисковый
Тип стояночного тормоза	Электронный стоячий автомобиль
Размер передних шин	-
Размер задних шин	-
Размер запасного колеса	Нет.

## Аудио/Внутреннее освещение

Количество говорящих	• 6 рогов
Внутреннее окружающее освещение	○6 Цвет (1900 Юань)

## Функции вождения

Навигационный дисплей дорожной информации	-
Помощь в удержании полосы движения	-
Система помощи при движении по полосе	-
Система круиз-контроля	○Круиз-контроль (USD 338)

## Функции вождения (продолжение)

Спутниковая навигационная система	-
Помощь при парковке	-

## Внешнее освещение

Источник света ближнего света	• LED
Источник света дальнего света	• LED
Светодиодные дневные ходовые огни	•
Адаптивный дальний и ближний свет	-
Автоматические фары	•
Регулируемые по высоте фары	•
Задержка выключения фар	•

## Внешние зеркала

Функция внешнего зеркала	• Электрическая регулировка; ○ Электрическое складывание; ○ Память настроек зеркал; ○ Подогрев зеркал; ○ Автоматическое опускание при включении заднего хода
--------------------------	--

## Внешний вид/противоугонное

Материал обода	• Алюминиевый сплав
Электрический багажник	-
Электронный иммобилайзер двигателя	•
Центральный замок в автомобиле	•
Тип ключа	• Ключ дистанционного управления
Система бесключевого запуска	•
Функция бесключевого доступа	○ Передний ряд
Внешний вид комплекта	• Спортивный стиль
Бесконтактное открывание багажника	○

## Мансардное окно/стекло

## Мансардное окно/стекло (продолжение)

Передние/задние электрические стеклоподъемники	До •/после •
Функция подъема окна одним нажатием	• Весь автомобиль
Функция защиты от заземления окон	•
Автомобильное зеркало для макияжа	• Место водителя; • Место пассажира сидящего спереди
Задний дворник	-
Функция стеклоочистителя с датчиком дождя	• Индуктивный тип дождя

## Цвет интерьера и экстерьера

Цвет кузова	Руда белый #E7E7E7 Квантовый синий #273F7C Кастми Серебро #C6C1B4 Мельбурн Красный #610303 Скайрим синий #0078B5 Золото #E8D161
Цвет салона	Черный: #000000

## Рулевое колесо/внутреннее зеркало

Материал рулевого колеса	• Натуральная кожа
Регулировка положения рулевого колеса	• Ручная регулировка вверх и вниз
Многофункциональное рулевое колесо	•
Подогрев рулевого колеса	-
Память рулевого колеса	-
Экран дисплея маршрутного компьютера	• Цвет
Полностью ЖК-панель приборов	-
Функция внутреннего зеркала заднего вида	• Ручная антибликовая

## Интеллектуальная конфигурация

Сервисы подключенного автомобиля	-
Обновления по воздуху (ОТА)	-

## Контроль вождения

## Контроль вождения (продолжение)

<b>Переключатель режима движения</b>	• Спорт; • экономичный; • стандарт/комфорт
<b>Автоматическая парковка</b>	-
<b>Помощь при трогании на подъеме</b>	•
<b>Технология запуска и остановки двигателя</b>	•

## Приводное оборудование

<b>Передний/задний парковочный радар</b>	Передний/задний •
<b>Система видеопомощи при вождении</b>	• Изображение заднего хода

## Зарядка в автомобиле

<b>Мультимедийный/зарядный порт</b>	•USB;•Type-C
<b>Количество портов USB/Type-C</b>	• Передние 2 штуки

---

"●" = Стандартное оборудование

"-" = Недоступно

"○" = Опциональное оборудование.

Примечание: Это автомобили для китайского рынка.  
Гарантийное покрытие недоступно за пределами Китая.