

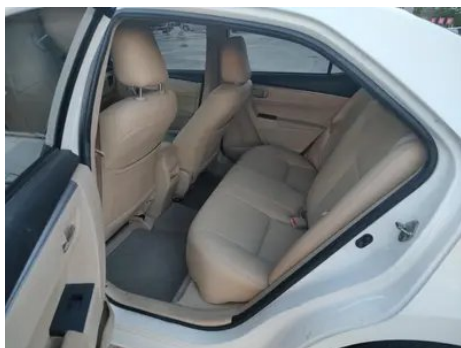
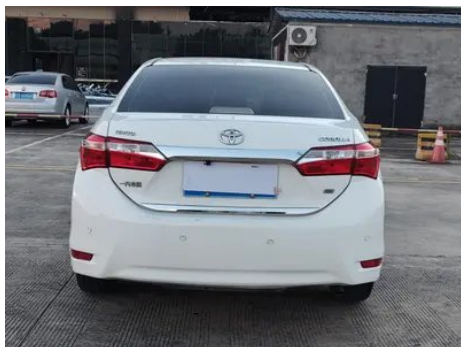
# Rapport de Détail du Véhicule

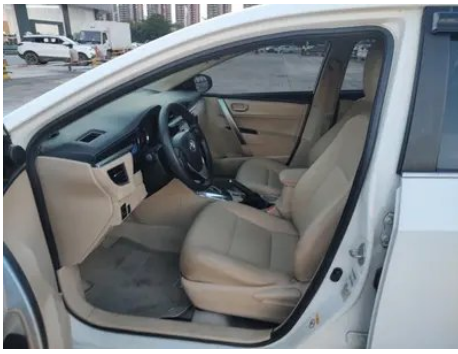
Toyota Corolla 2014 1.6L CVT GL

## Informations de Base

Marque	Toyota
Kilométrage	135,000 km
Couleur	Blanc
Première immatriculation	2015-08-01
Nombre de transferts	2

## Images du Véhicule





## État du Véhicule

1. Aile arrière gauche, Réparation de carrosserie. 2. Aile arrière droite, Réparation de carrosserie. 3. Peinture.

## Informations de Configuration

### Informations sur le modèle

<b>Nom du modèle</b>	Toyota Corolla 2014 1.6L CVT GL
<b>Date de lancement</b>	2014.06

### Paramètres de base

<b>Catégorie du véhicule</b>	Voiture compacte
<b>Type d'énergie</b>	Essence
<b>Puissance maximale (kW)</b>	90
<b>Couple maximal (N·m)</b>	154
<b>Transmission</b>	Variation en cascade CVT (simulation à 8 vitesses)
<b>Type de carrosserie</b>	Berline
<b>Moteur</b>	1,6 L 122 chevaux L4
<b>Dimensions (L×I×H) (mm)</b>	4630*1775*1480
<b>Accélération 0-100 km/h (s)</b>	-
<b>Vitesse maximale (km/h)</b>	-
<b>Poids à vide (kg)</b>	1285
<b>Poids total autorisé en charge (kg)</b>	-
<b>Consommation mixte NEDC (L/100 km)</b>	5.9

### moteur

<b>Référence moteur</b>	1ZR-FE
<b>Cylindrée (mL)</b>	1598
<b>Cylindrée (L)</b>	1.6
<b>Type d'admission</b>	Inspirez naturellement
<b>Configuration des cylindres</b>	L

## moteur (suite)

<b>Nombre de cylindres</b>	4
<b>Soupapes par cylindre</b>	4
<b>Taux de compression</b>	10.2
<b>Distribution</b>	DOHC
<b>Alésage (mm)</b>	80.5
<b>Course (mm)</b>	78.5
<b>Puissance maximale (ch)</b>	122
<b>Régime de puissance maxi (tr/min)</b>	6000
<b>Régime de couple maxi (tr/min)</b>	5200
<b>Puissance nette maximale (kW)</b>	-
<b>Indice d'octane</b>	Numéro 92
<b>Système d'alimentation</b>	Éjection électrique multipoint
<b>Matériau de culasse</b>	Alliage d'aluminium
<b>Matériau de bloc-moteur</b>	Alliage d'aluminium
<b>Technologies spécifiques aux moteurs</b>	Double VVT-i

## Écran/Système

<b>Bluetooth/Téléphone embarqué</b>	-
<b>Lecteur CD/DVD embarqué</b>	• CD à disque unique

## Corps

<b>Longueur (mm)</b>	4630
<b>Largeur (mm)</b>	1775
<b>Hauteur (mm)</b>	1480
<b>Empattement (mm)</b>	2700
<b>Voie avant (mm)</b>	1525
<b>Voie arrière (mm)</b>	1520
<b>Garde au sol en charge (mm)</b>	145
<b>Type d'ouverture des portes</b>	-
<b>Nombre de portes</b>	4
<b>Nombre de places</b>	5

## Corps (suite)

<b>Capacité du réservoir (L)</b>	55
<b>Volume du coffre (L)</b>	426-452
<b>Coefficient de traînée (Cx)</b>	-

## Boîte de vitesse

<b>Abréviation</b>	Variation en cascade CVT (simulation à 8 vitesses)
<b>Nombre de rapports</b>	8
<b>Type de transmission</b>	Transmission à variation continue (CVT)

## Direction du châssis

<b>Type de transmission</b>	Moteur avant, traction avant (FF)
<b>Type de suspension avant</b>	Suspension indépendante MacPherson
<b>Type de suspension arrière</b>	Suspension non indépendante à poutre de torsion
<b>Type de direction assistée</b>	Aide électrique
<b>Structure du corps</b>	Chargé

## Configuration des sièges

<b>Matériau des sièges</b>	• Tissu
<b>Réglage du siège principal</b>	• Ajustement avant et arrière; • Réglage du dossier
<b>Méthode de réglage du siège arrière</b>	• Ajustement avant et arrière; • Réglage du dossier
<b>Réglage électrique du siège conducteur et du siège passager</b>	-
<b>Boutons de réglage arrière du siège passager avant</b>	-
<b>Accoudoir central avant/arrière</b>	Avant •/arrière-
<b>Porte-gobelet arrière</b>	-

## Sécurité active

<b>Système antiblocage des roues (ABS)</b>	•
<b>Répartiteur électronique de freinage (EBD/CBC)</b>	•
<b>Système d'assistance au freinage (EBA/BAS/BA)</b>	•

## Sécurité active (suite)

<b>Système antipatinage (ASR/TCS/TRC)</b>	-
<b>Contrôle électronique de stabilité (ESC/ESP/DSC)</b>	-
<b>Avertisseur de ceinture de sécurité</b>	•
<b>Fixations ISOFIX pour siège enfant</b>	•
<b>Système d'avertissement de franchissement de ligne (LDWS)</b>	-
<b>Système de freinage d'urgence autonome (AEB)</b>	-
<b>Détection de fatigue du conducteur</b>	-

## Climatisation/réfrigérateur

<b>Méthode de contrôle de la température de la climatisation</b>	• Climatisation manuelle
<b>Climatisation indépendante arrière</b>	-
<b>Bouches d'aération des sièges arrière</b>	-
<b>Contrôle de zone de température</b>	-
<b>Purificateur d'air pour voiture</b>	-
<b>Filtre PM2.5 d'habitacle</b>	-

## Sécurité passive

<b>Airbag conducteur/passager</b>	Principal •/Vice •
<b>Airbags latéraux avant/arrière</b>	Avant •/arrière-
<b>Airbags de tête avant/arrière (airbags rideaux)</b>	-

## Frein de roue

<b>Type de freins avant</b>	Ventilation à disque
<b>Type de freins arrière</b>	Type de disque
<b>Type de frein de stationnement</b>	Frein à main

## Frein de roue (suite)

<b>Dimensions des pneus avant</b>	195/65 R15
<b>Dimensions des pneus arrière</b>	195/65 R15
<b>Dimensions de la roue de secours</b>	Taille complète

## Audio/Éclairage intérieur

<b>Nombre de locuteurs</b>	• 6-7 klaxon
----------------------------	--------------

## Fonctions de conduite

<b>Affichage des informations de trafic de navigation</b>	-
<b>Assistance de voie</b>	-
<b>Système d'assistance au maintien de la voie</b>	-
<b>Système de navigation par satellite</b>	-
<b>Assistance au stationnement</b>	-

## Éclairage extérieur

<b>Source de lumière de croisement</b>	• Halogène
<b>Source lumineuse de feux de route</b>	• Halogène
<b>Feux de jour à LED</b>	-
<b>Feux de route et de croisement adaptatifs</b>	-
<b>Phares automatiques</b>	-
<b>Feux de brouillard avant</b>	•
<b>Phares réglables en hauteur</b>	•
<b>Délai d'extinction des phares</b>	-

## Rétroviseurs extérieurs

<b>Fonction rétroviseur extérieur</b>	• Réglage électrique; • Chauffage du rétroviseur
---------------------------------------	--

## Apparence/antivol

<b>Matériau de la jante</b>	• Alliage d'aluminium
<b>Coffre électrique</b>	-

## Apparence/antivol (suite)

<b>Système de verrouillage centralisé dans la voiture</b>	•
<b>Type de clé</b>	• Clé de télécommande
<b>Système de démarrage sans clé</b>	-

## Puits de lumière/Verre

<b>Vitres électriques avant/arrière</b>	• Avant/arrière •
<b>Fonction anti-pincement de fenêtre</b>	-
<b>Miroir de maquillage pour voiture</b>	•
<b>Essuie-glace arrière</b>	-

## Couleur intérieure et extérieure

<b>Couleur extérieure</b>	Super blanc #FDFDFD Argent couleur métallique #D8DDD6 Couleur de la mica noire #000000 Couleur métallique de mica rouge #C4283E Platine Bronze Couleur Métal #8D857F Couleur métallique grise #3D4142 Couleur métallique bleue #03426E
<b>Couleur intérieure</b>	Noir / Beige: @ 3e4146 / @ c9a782; Noir: @ 3e4146

## Volant/rétroviseur intérieur

<b>Réglage de la position du volant</b>	• Ajustement manuel de haut en bas
<b>Volant multifonction</b>	-
<b>Volant chauffant</b>	-
<b>Mémoire du volant</b>	-
<b>Tableau de bord LCD complet</b>	-
<b>Fonction rétroviseur intérieur</b>	• Anti-éblouissement manuel

## Configuration intelligente

<b>Services de voiture connectée</b>	-
<b>Mises à jour OTA</b>	-

## Contrôle de la conduite

<b>Stationnement automatique</b>	-
----------------------------------	---

## Matériel de conduite

## Matériel de conduite (suite)

<b>Radars de stationnement avant/arrière</b>	-
--	---

## Recharge en voiture

<b>Port multimédia/de chargement</b>	•USB;•AUX
--------------------------------------	-----------

---

"●" = Équipement de série

"-" = Non disponible

"○" = Équipement en option.

Remarque : Il s'agit de véhicules du marché chinois. La couverture de garantie n'est pas disponible en dehors de la Chine.