

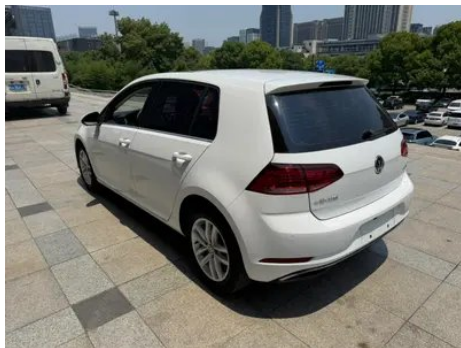
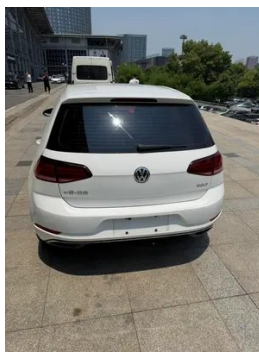
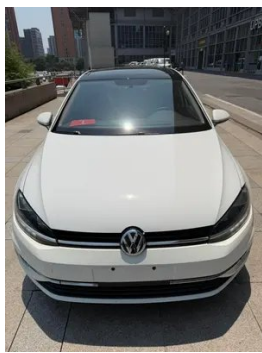
Отчет о Деталях Автомобиля

Volkswagen Golf 2018 1.6L Автоматический комфортный вариант

Основная Информация

| | |
|--------------------|------------|
| Марка | Volkswagen |
| Пробег | 70,000 km |
| Цвет | Белый |
| Первая регистрация | 2018-06-01 |
| Количество передач | 0 |

Изображения Автомобиля





Состояние Автомобиля

1. Правый верхний боковой лонжерон, Ремонт лакокрасочного покрытия. 2. Левый порог кузова, Ремонт лакокрасочного покрытия. 3. Правый порог кузова, Ремонт лакокрасочного покрытия. 4. Ниша запасного колеса, Скопление воды. 5. Левая задняя боковина, Ремонт лакокрасочного покрытия. 6. Правая задняя боковина, Ремонт лакокрасочного покрытия, Кузовной ремонт.

Информация о Конфигурации

Информация о модели

| | |
|----------------------------|--|
| Наименование модели | Volkswagen Golf 2018 1.6L Автоматический комфортный вариант |
| Дата выпуска | 2017.11 |

Основные параметры

| | |
|---|---|
| Класс автомобиля | Компактный автомобиль |
| Тип энергии | Бензин |
| Максимальная мощность (кВт) | 81 |
| Максимальный крутящий момент (Н·м) | 155 |
| Трансмиссия | 6-ступенчатая автоматическая коробка передач с ручным режимом |
| Тип кузова | Хэтчбек |
| Двигатель | 1.6L 110 л.с. L4 |
| Габариты (Д×Ш×В) (мм) | 4259*1799*1452 |
| Разгон 0-100 км/ч (с) | 12.8 |
| Максимальная скорость (км/ч) | 185 |
| Снаряженная масса (кг) | 1250 |
| Полная масса (кг) | - |
| Расход топлива по циклу NEDC (л/100км) | 6.1 |

двигатель

| | |
|-------------------------|-----------|
| Модель двигателя | EA211-CSR |
|-------------------------|-----------|

двигатель (продолжение)

| | |
|---|------------------------------------|
| Рабочий объем (мл) | 1598 |
| Рабочий объем (л) | 1.6 |
| Тип впуска | Естественный вдох |
| Компоновка цилиндров | L |
| Количество цилиндров | 4 |
| Клапанов на цилиндр | 4 |
| Газораспределительный механизм | DOHC |
| Максимальная мощность (л.с.) | 110 |
| Обороты максимальной мощности (об/мин) | 5800 |
| Обороты максимального крутящего момента (об/мин) | 3800 |
| Максимальная полезная мощность (кВт) | - |
| Октановое число | № 92. |
| Система подачи топлива | Многоточечный электрический впрыск |
| Материал головки блока цилиндров | Алюминиевый сплав |
| Материал блока цилиндров | Алюминиевый сплав |

Экран/Система

| | |
|--|--|
| Центральный экран управления цветной | • Сенсорный ЖК-экран |
| Размер экрана информационно-развлекательной системы | • 6,5 дюйма |
| Bluetooth/ Автомобильный телефон | • |
| Интеграция смартфона/ Зеркалирование | • Поддержка Apple CarPlay; • Поддержка Baidu CarLife |

Тело

| | |
|---------------------------|------|
| Длина (мм) | 4259 |
| Ширина (мм) | 1799 |
| Высота (мм) | 1452 |
| Колесная база (мм) | 2637 |

Тело (продолжение)

| | |
|--|-----|
| Передняя колея (мм) | - |
| Задняя колея (мм) | - |
| Тип открывания дверей | - |
| Количество дверей | 5 |
| Количество мест | 5 |
| Объем топливного бака (л) | 50 |
| Объем багажника (л) | 380 |
| Коэффициент аэродинамического сопротивления (Cd) | - |

Коробка передач

| | |
|--------------------|---|
| Аббревиатура | 6-ступенчатая автоматическая коробка передач с ручным режимом |
| Количество передач | 6 |
| Тип трансмиссии | Автоматическая коробка передач с ручным режимом (AT) |

Рулевое управление шасси

| | |
|-----------------------|--|
| Тип привода | Переднемоторный, переднеприводный (FF) |
| Тип передней подвески | Независимая подвеска McPherson |
| Тип задней подвески | Балка кручения, независимая подвеска |
| Тип усилителя руля | Электрический усилитель |
| Строение тела | Несущая |

Конфигурация сидений

| | |
|---|---|
| Материал сидений | • Сочетание кожи/ткани; ○ сочетание кожи/Alcantara |
| Регулировка основного сиденья | • Регулировка вперед и назад; • регулировка спинки; • регулировка высоты (2 стороны); • поддержка талии (2 стороны) |
| Метод регулировки совместного сиденья | • Регулировка вперед и назад; • регулировка спинки; • регулировка высоты (2) |
| Электрорегулировка сиденья водителя и пассажира | Главная ○/заместитель- |

Конфигурация сидений (продолжение)

| | |
|--|------------------------------|
| Функции передних сидений | ○ Нагревание |
| Функция памяти электрических сидений | ○ Водительское положение |
| Кнопки регулировки заднего сиденья переднего пассажира | - |
| Заднее сиденье складное | • Пропорциональное опускание |
| Передний/задний центральный подлокотник | До •/после • |
| Задний подстаканник | • |

Активная безопасность

| | |
|--|---------------------------------|
| Антиблокировочная система (ABS) | • |
| Электронное распределение тормозных усилий (EBD/CBC) | • |
| Система экстренного торможения (EBA/BAS/BA) | • |
| Система контроля тяги (ASR/TCS/TRC) | • |
| Система курсовой устойчивости (ESC/ESP/DSC) | • |
| Система контроля давления в шинах (TPMS) | • Сигнализация давления в шинах |
| Система напоминания о ремне безопасности | • Передний ряд |
| Крепления ISOFIX для детских кресел | • |
| Система предупреждения о съезде с полосы (LDWS) | - |
| Система автономного экстренного торможения (АЕВ) | - |
| Система обнаружения усталости водителя | • |

Кондиционер/холодильник

Кондиционер/холодильник (продолжение)

| | |
|---|----------------------|
| Метод регулирования температуры в системе кондиционирования воздуха | • Ручной кондиционер |
| Независимая система климат-контроля для задних пассажиров | - |
| Вентиляционные отверстия на задних сиденьях | • |
| Контроль температурной зоны | - |
| Автомобильный очиститель воздуха | - |
| Салонный фильтр PM2.5 | • |

Пассивная безопасность

| | |
|--|------------------------|
| Подушка безопасности водителя/пассажира | Мастер •/Заместитель • |
| Передние/задние боковые подушки безопасности | До •/после- |
| Подушки безопасности для защиты головы спереди/сзади (шторки безопасности) | До •/после • |

Колесный тормоз

| | |
|-------------------------|--------------------------------|
| Тип передних тормозов | Вентиляционный диск |
| Тип задних тормозов | Дисковый |
| Тип стояночного тормоза | Электронный стоячий автомобиль |
| Размер передних шин | 205/55 R16 |
| Размер задних шин | 205/55 R16 |
| Размер запасного колеса | Не полный размер |

Аудио/Внутреннее освещение

| | |
|---------------------------------|-----------|
| Количество говорящих | • 6 рогов |
| Внутреннее окружающее освещение | • |

Функции вождения

| | |
|---|---|
| Навигационный дисплей дорожной информации | - |
| Помощь в удержании полосы движения | - |

Функции вождения (продолжение)

| | |
|---------------------------------------|-----------------------------------|
| Система помощи при движении по полосе | - |
| Система круиз-контроля | • Круиз с фиксированной скоростью |
| Спутниковая навигационная система | - |
| Помощь при парковке | - |

Внешнее освещение

| | |
|-----------------------------------|-----------|
| Источник света ближнего света | • Галоген |
| Источник света дальнего света | • Галоген |
| Светодиодные дневные ходовые огни | • |
| Адаптивный дальний и ближний свет | - |
| Автоматические фары | - |
| Передние противотуманные фары | • Галоген |
| Регулируемые по высоте фары | • |
| Задержка выключения фар | - |
| Лампа указателя поворота | • |

Внешние зеркала

| | |
|--------------------------|---|
| Функция внешнего зеркала | • Электрическая регулировка; • Электрический складной; ○ Память зеркала заднего вида; • Нагрев зеркала заднего вида; • Автоматический поворот |
|--------------------------|---|

Внешний вид/противоугонное

| | |
|------------------------------------|----------------------------------|
| Материал обода | • Алюминиевый сплав |
| Электронный иммобилайзер двигателя | • |
| Центральный замок в автомобиле | • |
| Тип ключа | • Ключ дистанционного управления |
| Система бесключевого запуска | - |

Мансардное окно/стекло

Мансардное окно/стекло (продолжение)

| | |
|--|--|
| Тип люка | • Электрический люк |
| Передние/задние электрические стеклоподъемники | До •/после • |
| Функция подъема окна одним нажатием | • Весь автомобиль |
| Функция защиты от заземления окон | • |
| Автомобильное зеркало для макияжа | • Освещение главного водителя; • освещение второго пилота |
| Задний дворник | • |

Цвет интерьера и экстерьера

| | |
|-------------|---|
| Цвет кузова | Polar White: # FFFFFF; Storm Blue: #353C95; Kacu Kin: # A08203; Caesar Gold: # DCD3C0; Maya Red: # A01A2E; Deep Black: #000000; Tachti Kin: # B39E8D; Pacific Blue: #255471 |
| Цвет салона | Черный: # 252B2A |

Рулевое колесо/внутреннее зеркало

| | |
|--|-----------------------------------|
| Материал рулевого колеса | • Натуральная кожа |
| Регулировка положения рулевого колеса | • Ручная регулировка вверх и вниз |
| Многофункциональное рулевое колесо | • |
| Подогрев рулевого колеса | - |
| Память рулевого колеса | - |
| Экран дисплея маршрутного компьютера | • Монохромный |
| Полностью ЖК-панель приборов | - |
| Функция внутреннего зеркала заднего вида | • Ручная антибликовая |

Интеллектуальная конфигурация

| | |
|----------------------------------|---|
| Сервисы подключенного автомобиля | - |
| Обновления по воздуху (ОТА) | - |

Контроль вождения

Контроль вождения (продолжение)

| | |
|--------------------------------|------------|
| Переключатель режима движения | • Движение |
| Автоматическая парковка | • |
| Помощь при трогании на подъеме | • |

Приводное оборудование

| | |
|-----------------------------------|-------------------|
| Передний/задний парковочный радар | Передний/задний • |
|-----------------------------------|-------------------|

Зарядка в автомобиле

| | |
|------------------------------|-------------------|
| Мультимедийный/зарядный порт | •USB;•SD |
| Количество портов USB/Type-C | • 1 в первом ряду |

Дополнительный пакет

| | |
|----------------------|--|
| Дополнительный пакет | Комфортная сумка (USD 0.15; в том числе: 1.Alcantara расширенные меховые сиденья 2. сиденья с электрическим приводом на стороне водителя 3. Подогрев переднего сиденья 4. Функция памяти сиденья и зеркала заднего вида) |
|----------------------|--|

"●" = Стандартное оборудование

"_" = Недоступно

"○" = Опциональное оборудование.

Примечание: Это автомобили для китайского рынка.
Гарантийное покрытие недоступно за пределами Китая.