

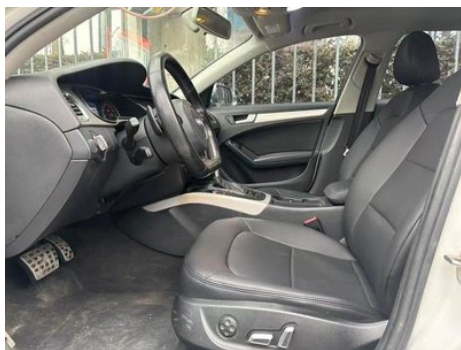
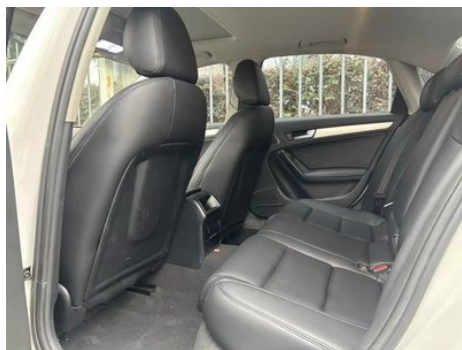
# Отчет о Деталях Автомобиля

**Audi A4L 2013 40 TFSI quattro Личность спортивный тип**

## Основная Информация

Марка	<b>Audi</b>
Пробег	<b>100,000 km</b>
Цвет	<b>Белый</b>
Первая регистрация	<b>2014-08-01</b>
Количество передач	<b>0</b>

## Изображения Автомобиля





## Состояние Автомобиля

1. Каркас бака, Следы демонтажа (Не связано с аварией). 2. Левая верхняя балка, Деформация, Ремонт с помощью краски-спрея (Не связано с аварией). 3. Правая верхняя балка, Ремонт с помощью краски-спрея (Не связано с аварией). 4. Левая нижняя балка, Ремонт с помощью краски-спрея (Не связано с аварией). 5. Правая нижняя балка, Ремонт с помощью краски-спрея (Не связано с аварией). 6. Колодец запасного колеса (Дно чемодана), Пыль и песок (Не связано с аварией). 7. Потолок салона автомобиля, Ремонт, Грязь (Не вызвано затоплением). 8. Левое заднее крыло, Ремонт с помощью краски-спрея, Ремонт листового металла. 9. Правый задний крыло, Ремонт с помощью краски-спрея, Ремонт листового металла, Сварка. 10. Главная сиденье водителя, Износ. 11. Сиденье второго пилота, Износ. 12. Потолок салона автомобиля, Ремонт, Грязь.

## Информация о Конфигурации

### Информация о модели

Наименование модели	Audi A4L 2013 40 TFSI quattro Личность спортивный тип
Дата выпуска	2013.09

### Основные параметры

Класс автомобиля	Автомобиль среднего размера
Тип энергии	Бензин
Максимальная мощность (кВт)	155
Максимальный крутящий момент (Н·м)	350
Трансмиссия	7-транс влажного двойного сцепления
Тип кузова	Седан
Двигатель	2.0T 211 л.с. L4
Габариты (Д×Ш×В) (мм)	4761*1826*1439
Разгон 0-100 км/ч (с)	6.7
Максимальная скорость (км/ч)	240
Снаряженная масса (кг)	1710
Полная масса (кг)	-
Расход топлива по циклу NEDC (л/100км)	7.6

## двигатель

<b>Модель двигателя</b>	-
<b>Рабочий объем (мл)</b>	1984
<b>Рабочий объем (л)</b>	2.0
<b>Тип впуска</b>	Турбонаддув
<b>Компоновка цилиндров</b>	L
<b>Количество цилиндров</b>	4
<b>Клапанов на цилиндр</b>	4
<b>Газораспределительный механизм</b>	DOHC
<b>Диаметр цилиндра (мм)</b>	82.5
<b>Ход поршня (мм)</b>	92.8
<b>Максимальная мощность (л.с.)</b>	211
<b>Обороты максимальной мощности (об/мин)</b>	4300-6000
<b>Обороты максимального крутящего момента (об/мин)</b>	1500-4200
<b>Максимальная полезная мощность (кВт)</b>	-
<b>Октановое число</b>	№ 95.
<b>Система подачи топлива</b>	Прямой спрей
<b>Материал головки блока цилиндров</b>	Алюминиевый сплав
<b>Материал блока цилиндров</b>	Чугун
<b>Технологии, специфичные для двигателей</b>	AVS

## Экран/Система

<b>Центральный экран управления цветной</b>	•
<b>Bluetooth/Автомобильный телефон</b>	○
<b>Автомобильное ТВ</b>	○
<b>CD/DVD-проигрыватель</b>	• CD на одном диске, ○ Многодисковая CD система; ○ Многодисковая DVD система

## Тело

<b>Длина (мм)</b>	4761
-------------------	------

## Тело (продолжение)

Ширина (мм)	1826
Высота (мм)	1439
Колесная база (мм)	2869
Передняя колея (мм)	-
Задняя колея (мм)	-
Дорожный просвет при полной загрузке (мм)	118
Тип открывания дверей	-
Количество дверей	4
Количество мест	5
Объем топливного бака (л)	65
Объем багажника (л)	480
Коэффициент аэродинамического сопротивления (Cd)	-

## Коробка передач

Аббревиатура	7-транс влажного двойного сцепления
Количество передач	7
Тип трансмиссии	Мокрая коробка передач с двойным сцеплением (DCT)

## Рулевое управление шасси

Тип привода	Переднемоторный, полноприводный (F-AWD)
Полный привод	Полный полный привод
Центральная дифференциальная структура	Totson дифференциал
Тип передней подвески	Независимая подвеска с пятью звенками
Тип задней подвески	Трапециевидная многорычажная независимая подвеска
Тип усилителя руля	Электрический усилитель
Строение тела	Бескапотный

## Конфигурация сидений

Материал сидений	<input type="radio"/> Натуральная кожа
------------------	--

## Конфигурация сидений (продолжение)

<b>Регулировка основного сиденья</b>	<ul style="list-style-type: none"><li>• Регулировка вперед и назад; • регулировка спинки; • регулировка высоты (2 направления), • Регулировка высоты (4 направления)</li></ul>
<b>Метод регулировки совместного сиденья</b>	<ul style="list-style-type: none"><li>• Регулировка вперед и назад; • регулировка спинки</li></ul>
<b>Электрорегулировка сиденья водителя и пассажира</b>	Мастер •/Заместитель •
<b>Функции передних сидений</b>	<input type="radio"/> Отопление, Вентиляция
<b>Функция памяти электрических сидений</b>	<input type="radio"/>
<b>Кнопки регулировки заднего сиденья переднего пассажира</b>	-
<b>Заднее сиденье складное</b>	<ul style="list-style-type: none"><li>• Пропорциональное опускание</li></ul>
<b>Передний/задний центральный подлокотник</b>	До •/после •
<b>Задний подстаканник</b>	<input type="radio"/>
<b>Функции сидений второго ряда</b>	<input type="radio"/> Отопление
<b>Сиденья спортивного типа</b>	<input type="radio"/>

## Активная безопасность

<b>Антиблокировочная система (ABS)</b>	<ul style="list-style-type: none"><li>•</li></ul>
<b>Электронное распределение тормозных усилий (EBD/CBC)</b>	<ul style="list-style-type: none"><li>•</li></ul>
<b>Система экстренного торможения (EBA/BAS/BA)</b>	<ul style="list-style-type: none"><li>•</li></ul>
<b>Система контроля тяги (ASR/TCS/TRC)</b>	<ul style="list-style-type: none"><li>•</li></ul>
<b>Система курсовой устойчивости (ESC/ESP/DSC)</b>	<ul style="list-style-type: none"><li>•</li></ul>
<b>Система контроля давления в шинах (TPMS)</b>	<ul style="list-style-type: none"><li>•</li></ul>

## Активная безопасность (продолжение)

Система напоминания о ремне безопасности	•
Крепления ISOFIX для детских кресел	•
Система предупреждения о съезде с полосы (LDWS)	○
Система автономного экстренного торможения (АЕВ)	-
Система обнаружения усталости водителя	-

## Кондиционер/холодильник

Метод регулирования температуры в системе кондиционирования воздуха	• Автоматический кондиционер
Независимая система климат-контроля для задних пассажиров	○
Вентиляционные отверстия на задних сиденьях	○
Контроль температурной зоны	○
Автомобильный очиститель воздуха	-
Салонный фильтр PM2.5	-

## Пассивная безопасность

Подушка безопасности водителя/пассажира	Мастер •/Заместитель •
Передние/задние боковые подушки безопасности	До •/после
Подушки безопасности для защиты головы спереди/сзади (шторки безопасности)	До •/после •

## Колесный тормоз

Тип передних тормозов	Вентиляция, Дисковые
Тип задних тормозов	Дисковые
Тип стояночного тормоза	Электронный стояночный тормоз
Размер передних шин	245/45 R17

## Колесный тормоз (продолжение)

Размер задних шин	245/45 R17
Размер запасного колеса	Не полный размер

## Аудио/Внутреннее освещение

Название бренда динамика	<input type="radio"/> Bang & Olufsen
Количество говорящих	<input type="radio"/> ≥12 динамиков, • 8-9 рогов

## Функции вождения

Навигационный дисплей дорожной информации	-
Помощь в удержании полосы движения	<input type="radio"/>
Система помощи при движении по полосе	-
Система круиз-контроля	• Круиз с фиксированной скоростью, <input type="radio"/> Адаптивный круиз
Спутниковая навигационная система	<input type="radio"/>
Помощь при парковке	-

## Внешнее освещение

Источник света ближнего света	• Ксенон
Светодиодные дневные ходовые огни	•
Адаптивный дальний и ближний свет	-
Автоматические фары	<input type="radio"/>
Передние противотуманные фары	•
Регулируемые по высоте фары	•
Задержка выключения фар	-
Поворот фар	<input type="radio"/>
Устройство для очистки фар	•

## Внешние зеркала

## Внешние зеркала (продолжение)

<b>Функция внешнего зеркала</b>	<ul style="list-style-type: none"><li>• Электрическая регулировка, ○ Электрический складной, ○ Зеркало заднего вида памяти, • Зеркало заднего вида нагревается, Автоматический, Противоослепительные глаза</li></ul>
---------------------------------	--

## Внешний вид/противоугонное

<b>Материал обода</b>	<ul style="list-style-type: none"><li>• Алюминиевый сплав</li></ul>
<b>Электрический багажник</b>	-
<b>Электронный иммобилайзер двигателя</b>	<ul style="list-style-type: none"><li>•</li></ul>
<b>Центральный замок в автомобиле</b>	<ul style="list-style-type: none"><li>•</li></ul>
<b>Тип ключа</b>	<ul style="list-style-type: none"><li>• Ключ дистанционного управления</li></ul>
<b>Система бесключевого запуска</b>	○
<b>Функция бесключевого доступа</b>	○
<b>Внешний вид комплекта</b>	<ul style="list-style-type: none"><li>• Спортивный стиль</li></ul>

## Мансардное окно/стекло

<b>Тип люка</b>	<ul style="list-style-type: none"><li>• Электрический люк</li></ul>
<b>Передние/задние электрические стеклоподъемники</b>	До •/после •
<b>Функция защиты от заземления окон</b>	<ul style="list-style-type: none"><li>•</li></ul>
<b>Солнцезащитный козырек на заднее стекло</b>	○
<b>Автомобильное зеркало для макияжа</b>	<ul style="list-style-type: none"><li>•</li></ul>
<b>Задний дворник</b>	-
<b>Функция стеклоочистителя с датчиком дождя</b>	○
<b>Солнцезащитные шторки на задние боковые окна</b>	○

## Цвет интерьера и экстерьера

## Цвет интерьера и экстерьера (продолжение)

<b>Цвет кузова</b>	Кристалл серебро: # C7C8CA; Ибис белый: # F7F6F1; Дакар золото: # A6A497; Призрак черный: #070A01; Вулканический красный: #921D23; Орел серый: # C0C0C0
<b>Цвет салона</b>	Серый/титаново-серый: #989C9B/ #8D8F8E, Чёрный, #000000, Чёрный, Бархатный бежевый: #000000/# BABB82, Чёрный, Каштановый коричневый: #000000/#544540

## Рулевое колесо/внутреннее зеркало

<b>Материал рулевого колеса</b>	• Кора
<b>Регулировка положения рулевого колеса</b>	• Ручная регулировка вверх и вниз
<b>Многофункциональное рулевое колесо</b>	•
<b>Подогрев рулевого колеса</b>	-
<b>Память рулевого колеса</b>	-
<b>Экран дисплея маршрутного компьютера</b>	•
<b>Полностью ЖК-панель приборов</b>	-
<b>Функция внутреннего зеркала заднего вида</b>	Автоматический, Противоослепительные глаза
<b>Подрулевые лепестки переключения передач</b>	○

## Интеллектуальная конфигурация

<b>Сервисы подключенного автомобиля</b>	-
<b>Обновления по воздуху (OTA)</b>	-

## Контроль вождения

<b>Автоматическая парковка</b>	•
<b>Помощь при трогании на подъеме</b>	•
<b>Переменное передаточное отношение рулевого управления</b>	○

## Контроль вождения (продолжение)

<b>Технология запуска и остановки двигателя</b>	•
---	---

## Приводное оборудование

<b>Передний/задний парковочный радар</b>	До •/после •
<b>Система видеопомощи при вождении</b>	○ Изображение заднего хода

---

"●" = Стандартное оборудование

"-" = Недоступно

"○" = Опциональное оборудование.

Примечание: Это автомобили для китайского рынка.  
Гарантийное покрытие недоступно за пределами Китая.