

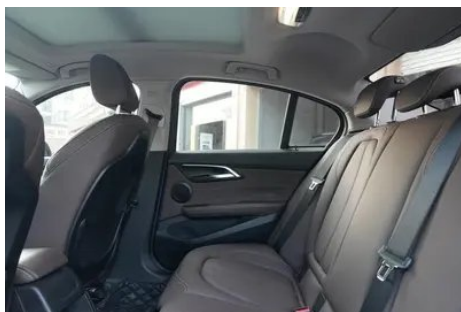
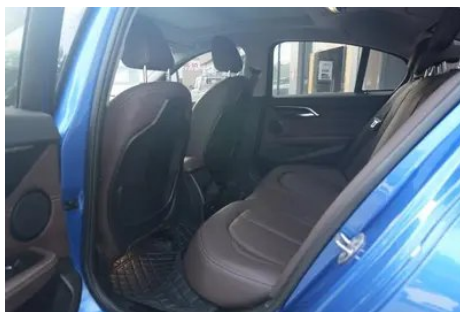
Rapport de Détail du Véhicule

BMW 1 Series 2020 120i M Ensemble de sport

Informations de Base

Marque	BMW
Kilométrage	36,000 km
Couleur	Bleu
Première immatriculation	2020-09-01
Nombre de transferts	1

Images du Véhicule





État du Véhicule

1. Déformation. 2. Aile arrière droite, Réparation de carrosserie.

Informations de Configuration

Informations sur le modèle

Nom du modèle	BMW 1 Series 2020 120i M Ensemble de sport
Date de lancement	2019.10

Paramètres de base

Catégorie du véhicule	Voiture compacte
Type d'énergie	Essence
Puissance maximale (kW)	103
Couple maximal (N·m)	220
Transmission	Double embrayage à 7 blocs d'humidité
Type de carrosserie	Berline
Moteur	1.5T 140 chevaux L3
Dimensions (L×I×H) (mm)	4462*1803*1446

Paramètres de base (suite)

Accélération 0-100 km/h (s)	9.4
Vitesse maximale (km/h)	212
Poids à vide (kg)	1398
Poids total autorisé en charge (kg)	-
Consommation mixte NEDC (L/100 km)	5.4

moteur

Référence moteur	B38A15C
Cylindrée (mL)	1499
Cylindrée (L)	1.5
Type d'admission	Turbo
Configuration des cylindres	L
Nombre de cylindres	3
Soupapes par cylindre	4
Distribution	DOHC
Puissance maximale (ch)	140
Régime de puissance maxi (tr/min)	4600-6500
Régime de couple maxi (tr/min)	1480-4200
Puissance nette maximale (kW)	103
Indice d'octane	Numéro 95
Système d'alimentation	Pulvérisation directe
Matériau de culasse	Alliage d'aluminium
Matériau de bloc-moteur	Alliage d'aluminium
Disposition du moteur	Horizontal

Écran/Système

Écran couleur de contrôle central	<ul style="list-style-type: none">• Écran LCD tactile
Taille de l'écran d'infodivertissement	<ul style="list-style-type: none">• 8,8 pouces
Bluetooth/Téléphone embarqué	<ul style="list-style-type: none">•

Écran/Système (suite)

Intégration/Mise en miroir de smartphone	○ Prise en charge de CarPlay (USD 132)
Système de contrôle de reconnaissance vocale	• Système multimédia; ○ Navigation; • Téléphone

Corps

Longueur (mm)	4462
Largeur (mm)	1803
Hauteur (mm)	1446
Empattement (mm)	2670
Voie avant (mm)	1559
Voie arrière (mm)	1561
Type d'ouverture des portes	Porte battante
Nombre de portes	4
Nombre de places	5
Capacité du réservoir (L)	50
Volume du coffre (L)	-
Coefficient de traînée (Cx)	-
Angle d'attaque (°)	14
Angle de fuite (°)	19

Boîte de vitesse

Abréviation	Double embrayage à 7 blocs d'humidité
Nombre de rapports	7
Type de transmission	Transmission à double embrayage humide (DCT)

Direction du châssis

Type de transmission	Moteur avant, traction avant (FF)
Type de suspension avant	Suspension indépendante MacPherson
Type de suspension arrière	Suspension indépendante multi-bras
Type de direction assistée	Aide électrique
Structure du corps	Chargé

Configuration des sièges

Matériau des sièges	• Imitation de peau
----------------------------	---------------------

Configuration des sièges (suite)

Réglage du siège principal	<ul style="list-style-type: none">• Réglage avant-arrière; • Réglage du dossier; • Réglage en hauteur (2 positions); • Réglage de l'appui-pieds
Méthode de réglage du siège arrière	<ul style="list-style-type: none">• Réglage avant-arrière; • Réglage du dossier; • Réglage en hauteur (2 positions); • Réglage de l'appui-pieds
Réglage électrique du siège conducteur et du siège passager	Principal •/Vice-
Fonctions des sièges avant	<input type="radio"/> Chauffage (USD 397)
Fonction mémoire du siège électrique	<ul style="list-style-type: none">• Position de conducteur
Boutons de réglage arrière du siège passager avant	-
Accoudoir central avant/arrière	Avant •/arrière-
Porte-gobelet arrière	-

Sécurité active

Système antiblocage des roues (ABS)	<ul style="list-style-type: none">•
Répartiteur électronique de freinage (EBD/CBC)	<ul style="list-style-type: none">•
Système d'assistance au freinage (EBA/BAS/BA)	<ul style="list-style-type: none">•
Système antipatinage (ASR/TCS/TRC)	<ul style="list-style-type: none">•
Contrôle électronique de stabilité (ESC/ESP/DSC)	<ul style="list-style-type: none">•
Système de surveillance de la pression des pneus (TPMS)	<ul style="list-style-type: none">• Affichage de la pression des pneus
Avertisseur de ceinture de sécurité	<ul style="list-style-type: none">• Première rangée
Fixations ISOFIX pour siège enfant	<ul style="list-style-type: none">•
Système d'avertissement de franchissement de ligne (LDWS)	<input type="radio"/>

Sécurité active (suite)

Système de freinage d'urgence autonome (AEB)	-
Détection de fatigue du conducteur	-
Système d'appel d'urgence (eCall)	•

Climatisation/réfrigérateur

Méthode de contrôle de la température de la climatisation	• Climatisation manuelle
Climatisation indépendante arrière	-
Bouches d'aération des sièges arrière	-
Contrôle de zone de température	-
Purificateur d'air pour voiture	-
Filtre PM2.5 d'habitacle	-

Sécurité passive

Airbag conducteur/passager	Principal •/Vice •
Airbags latéraux avant/arrière	Avant •/arrière-
Airbags de tête avant/arrière (airbags rideaux)	• Avant/arrière •
Pneus run-flat	•

Frein de roue

Type de freins avant	Ventilation à disque
Type de freins arrière	Type de disque
Type de frein de stationnement	Voiture de stationnement électronique
Dimensions des pneus avant	-
Dimensions des pneus arrière	-
Dimensions de la roue de secours	Aucun

Audio/Éclairage intérieur

Nombre de locuteurs	• 6 haut-parleurs
----------------------------	-------------------

Audio/Éclairage intérieur (suite)

Éclairage d'ambiance intérieur	• Bicolore
--------------------------------	------------

Fonctions de conduite

Affichage des informations de trafic de navigation	○
Assistance de voie	○
Système d'assistance au maintien de la voie	-
Système de régulateur de vitesse	○ Régulateur de vitesse (USD 338)
Système de navigation par satellite	○
Assistance au stationnement	○ (USD 426)

Éclairage extérieur

Source de lumière de croisement	• LED
Source lumineuse de feux de route	• LED
Feux de jour à LED	•
Feux de route et de croisement adaptatifs	-
Phares automatiques	•
Phares réglables en hauteur	•
Délai d'extinction des phares	•

Rétroviseurs extérieurs

Fonction rétroviseur extérieur	• Réglage électrique; • pliage électrique; • mémoire du rétroviseur; • chauffage du rétroviseur; • renversement automatique
--------------------------------	---

Apparence/antivol

Matériau de la jante	• Alliage d'aluminium
Coffre électrique	-
Antidémarrage électronique du moteur	•
Système de verrouillage centralisé dans la voiture	•

Apparence/antivol (suite)

Type de clé	• Clé de télécommande
Système de démarrage sans clé	•
Fonction d'entrée sans clé	○ Première rangée (USD 441)
Kit d'apparence	• Style sportif
Coffre mains libres	○

Puits de lumière/Verre

Type de toit ouvrant	• Peut ouvrir la lucarne panoramique
Vitres électriques avant/arrière	• Avant/arrière •
Fonction de levage de vitre à une touche	• Toute la voiture
Fonction anti-pincement de fenêtre	•
Miroir de maquillage pour voiture	• Lumière de conduite principale; • Lumière de copilote
Essuie-glace arrière	-
Fonction d'essuie-glace avec capteur de pluie	• Induction des précipitations

Couleur intérieure et extérieure

Couleur extérieure	Melbourne Red: #610303; Keshi Mi Silver: # C6C1B4; Esto Blue: # 1559AC; Minerai White: # E7E7E7; Dawn Gold: # BF8D32
Couleur intérieure	Noir/Mocha Couleur: #000000/ #423534; Noir: #000000

Volant/rétroviseur intérieur

Matériau du volant	• Ceau véritable
Réglage de la position du volant	• Ajustement manuel de haut en bas
Volant multifonction	•
Volant chauffant	-
Mémoire du volant	-
Écran d'affichage de l'ordinateur de bord	• Couleur
Tableau de bord LCD complet	-
Fonction rétroviseur intérieur	• Anti-éblouissement manuel

Volant/rétroviseur intérieur (suite)

Affichage numérique tête haute HUD	○
---	---

Configuration intelligente

Services de voiture connectée	○
Mises à jour OTA	-

Contrôle de la conduite

Commutateur de mode de conduite	• Sport; • Économie; • Norme/Confort
Stationnement automatique	-
Aide au démarrage en côte	•
Technologie de démarrage et d'arrêt du moteur	•

Matériel de conduite

Radar de stationnement avant/arrière	Avant ○/Après •
Système de caméras d'aide à la conduite	• Image inversée

Recharge en voiture

Port multimédia/de chargement	•USB;•Type-C
Nombre de ports USB/Type-C	• 2 avant/2 arrière

Forfait optionnel

Forfait optionnel	Kit d'aide au stationnement automatique (USD 426; comprend: système d'aide au stationnement automatique, alarme de distance de stationnement avant et arrière).; Système de navigation BMW et pack ConnectedDrive de série BMW (USD 1,471; comprend: système de navigation BMW, Services d'information en ligne, Service d'assistance à distance). Système de navigation BMW Advanced et Pack ConnectedDrive BMW Advanced 1 (USD 3,824; comprend: système de navigation BMW Advanced avec affichage tête haute en couleur, Services d'information en ligne, Assistance à distance, Informations sur le trafic en temps réel, Service de conseil itinérant).
--------------------------	---

"●" = Équipement de série

"□" = Non disponible

"○" = Équipement en option.

Remarque : Il s'agit de véhicules du marché chinois. La couverture de garantie n'est pas disponible en dehors de la Chine.