

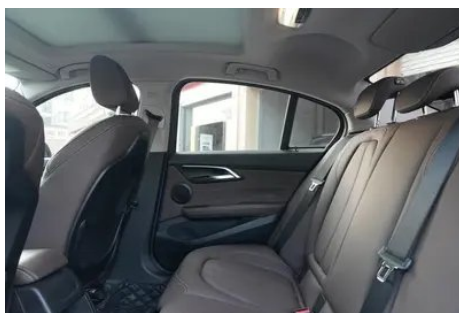
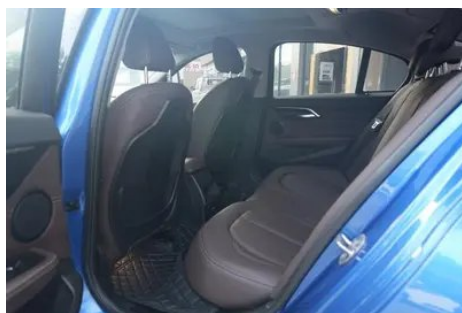
# Отчет о Деталях Автомобиля

## BMW 1 Series 2020 120i M Спортивный костюм

### Основная Информация

Марка	<b>BMW</b>
Пробег	<b>36,000 km</b>
Цвет	<b>Синий</b>
Первая регистрация	<b>2020-09-01</b>
Количество передач	<b>1</b>

### Изображения Автомобиля





## Состояние Автомобиля

1. Деформация. 2. Правая задняя боковина, Кузовной ремонт.

## Информация о Конфигурации

### Информация о модели

Наименование модели	BMW 1 Series 2020 120i M Спортивный костюм
Дата выпуска	2019.10

### Основные параметры

Класс автомобиля	Компактный автомобиль
Тип энергии	Бензин
Максимальная мощность (кВт)	103
Максимальный крутящий момент (Н·м)	220
Трансмиссия	7-транс влажного двойного сцепления
Тип кузова	Седан
Двигатель	1.5T 140 лошадиных сил L3
Габариты (Д×Ш×В) (мм)	4462*1803*1446

## Основные параметры (продолжение)

Разгон 0-100 км/ч (с)	9.4
Максимальная скорость (км/ч)	212
Снаряженная масса (кг)	1398
Полная масса (кг)	-
Расход топлива по циклу NEDC (л/100км)	5.4

## двигатель

Модель двигателя	B38A15C
Рабочий объем (мл)	1499
Рабочий объем (л)	1.5
Тип впуска	Турбонаддув
Компоновка цилиндров	L
Количество цилиндров	3
Клапанов на цилиндр	4
Газораспределительный механизм	DOHC
Максимальная мощность (л.с.)	140
Обороты максимальной мощности (об/мин)	4600-6500
Обороты максимального крутящего момента (об/мин)	1480-4200
Максимальная полезная мощность (кВт)	103
Октановое число	Номер 95
Система подачи топлива	Прямой впрыск
Материал головки блока цилиндров	Алюминиевый сплав
Материал блока цилиндров	Алюминиевый сплав
Компоновка двигателя	Горизонтальное

## Экран/Система

Центральный экран управления цветной	<ul style="list-style-type: none"><li>• Сенсорный ЖК-экран</li></ul>
Размер экрана информационно-развлекательной системы	<ul style="list-style-type: none"><li>• 8,8 дюйма</li></ul>

## Экран/Система (продолжение)

<b>Bluetooth/ Автомобильный телефон</b>	•
<b>Интеграция смартфона/ Зеркалирование</b>	○ Поддержка CarPlay (USD 132)
<b>Система управления с распознаванием голоса</b>	• Мультимедийная система; ○ Навигация; • Телефон

## Тело

<b>Длина (мм)</b>	4462
<b>Ширина (мм)</b>	1803
<b>Высота (мм)</b>	1446
<b>Колесная база (мм)</b>	2670
<b>Передняя колея (мм)</b>	1559
<b>Задняя колея (мм)</b>	1561
<b>Тип открывания дверей</b>	Открытая дверь
<b>Количество дверей</b>	4
<b>Количество мест</b>	5
<b>Объем топливного бака (л)</b>	50
<b>Объем багажника (л)</b>	-
<b>Коэффициент аэродинамического сопротивления (Cd)</b>	-
<b>Угол въезда (°)</b>	14
<b>Угол съезда (°)</b>	19

## Коробка передач

<b>Аббревиатура</b>	7-транс влажного двойного сцепления
<b>Количество передач</b>	7
<b>Тип трансмиссии</b>	Мокрая коробка передач с двойным сцеплением (DCT)

## Рулевое управление шасси

<b>Тип привода</b>	Переднемоторный, переднеприводный (FF)
<b>Тип передней подвески</b>	Независимая подвеска McPherson
<b>Тип задней подвески</b>	Множатная независимая подвеска
<b>Тип усилителя руля</b>	Электрический усилитель
<b>Строение тела</b>	Несущая

## Конфигурация сидений

<b>Материал сидений</b>	• Имитация кожи
<b>Регулировка основного сиденья</b>	• Регулировка вперёд-назад; • Регулировка спинки; • Регулировка по высоте (2 положения); • Регулировка подставки для ног
<b>Метод регулировки совместного сиденья</b>	• Регулировка вперёд-назад; • Регулировка спинки; • Регулировка по высоте (2 положения); • Регулировка подставки для ног
<b>Электрорегулировка сиденья водителя и пассажира</b>	Главная •/Заместитель-
<b>Функции передних сидений</b>	○ Нагрев (USD 397)
<b>Функция памяти электрических сидений</b>	• Водительское положение
<b>Кнопки регулировки заднего сиденья переднего пассажира</b>	-
<b>Передний/задний центральный подлокотник</b>	До •/после-
<b>Задний подстаканник</b>	-

## Активная безопасность

<b>Антиблокировочная система (ABS)</b>	•
<b>Электронное распределение тормозных усилий (EBD/CBC)</b>	•
<b>Система экстренного торможения (EBA/BAS/BA)</b>	•
<b>Система контроля тяги (ASR/TCS/TRC)</b>	•
<b>Система курсовой устойчивости (ESC/ESP/DSC)</b>	•
<b>Система контроля давления в шинах (TPMS)</b>	• Отображение давления в шинах
<b>Система напоминания о ремне безопасности</b>	• Передний ряд

## Активная безопасность (продолжение)

Крепления ISOFIX для детских кресел	•
Система предупреждения о съезде с полосы (LDWS)	○
Система автономного экстренного торможения (АЕВ)	-
Система обнаружения усталости водителя	-
Система экстренного вызова (eCall)	•

## Кондиционер/холодильник

Метод регулирования температуры в системе кондиционирования воздуха	• Ручной кондиционер
Независимая система климат-контроля для задних пассажиров	-
Вентиляционные отверстия на задних сиденьях	-
Контроль температурной зоны	-
Автомобильный очиститель воздуха	-
Салонный фильтр PM2.5	-

## Пассивная безопасность

Подушка безопасности водителя/пассажира	Мастер •/Заместитель •
Передние/задние боковые подушки безопасности	До •/после-
Подушки безопасности для защиты головы спереди/сзади (шторки безопасности)	До •/после •
Шины Run-Flat	•

## Колесный тормоз

Тип передних тормозов	Вентиляционный диск
Тип задних тормозов	Дисковый
Тип стояночного тормоза	Электронный стоячий автомобиль

## Колесный тормоз (продолжение)

Размер передних шин	-
Размер задних шин	-
Размер запасного колеса	Нет.

## Аудио/Внутреннее освещение

Количество говорящих	• 6 рогов
Внутреннее окружающее освещение	• Двухцветный

## Функции вождения

Навигационный дисплей дорожной информации	○
Помощь в удержании полосы движения	○
Система помощи при движении по полосе	-
Система круиз-контроля	○ Круиз-контроль (USD 338)
Спутниковая навигационная система	○
Помощь при парковке	○ (USD 426)

## Внешнее освещение

Источник света ближнего света	• LED
Источник света дальнего света	• LED
Светодиодные дневные ходовые огни	•
Адаптивный дальний и ближний свет	-
Автоматические фары	•
Регулируемые по высоте фары	•
Задержка выключения фар	•

## Внешние зеркала

Функция внешнего зеркала	• Электрическая регулировка; • электрический складной; • память зеркала заднего вида; • нагревание зеркала заднего вида; • автоматический поворот
--------------------------	---

## Внешний вид/противоугольное

Материал обода	• Алюминиевый сплав
----------------	---------------------

## Внешний вид/противоугонное (продолжение)

Электрический багажник	-
Электронный иммобилайзер двигателя	•
Центральный замок в автомобиле	•
Тип ключа	• Ключ дистанционного управления
Система бесключевого запуска	•
Функция бесключевого доступа	<input type="radio"/> Первая очередь (USD 441)
Внешний вид комплекта	• Спортивный стиль
Бесконтактное открывание багажника	<input type="radio"/>

## Мансардное окно/стекло

Тип люка	• Панорамный люк можно открыть
Передние/задние электрические стеклоподъемники	До •/после •
Функция подъема окна одним нажатием	• Вся машина
Функция защиты от заземления окон	•
Автомобильное зеркало для макияжа	• Освещение главного водителя; • освещение второго пилота
Задний дворник	-
Функция стеклоочистителя с датчиком дождя	• Индуктивный тип дождя

## Цвет интерьера и экстерьера

Цвет кузова	Мельбурн красный: #610303; Кастми серебро: # C6C1B4; Эсто синий: # 1559AC; руда белый: # E7E7E7; Заря золота: # BF8D32
Цвет салона	Черный/Мокко: #000000/ #423534; Черный: #000000

## Рулевое колесо/внутреннее зеркало

Материал рулевого колеса	• Натуральная кожа
Регулировка положения рулевого колеса	• Ручная регулировка вверх и вниз

## Рулевое колесо/внутреннее зеркало (продолжение)

Многофункциональное рулевое колесо	•
Подогрев рулевого колеса	-
Память рулевого колеса	-
Экран дисплея маршрутного компьютера	• Цвет
Полностью ЖК-панель приборов	-
Функция внутреннего зеркала заднего вида	• Ручная антибликовая
Цифровой дисплей HUD Head Up	○

## Интеллектуальная конфигурация

Сервисы подключенного автомобиля	○
Обновления по воздуху (ОТА)	-

## Контроль вождения

Переключатель режима движения	• Спорт; • экономичный; • стандарт/комфорт
Автоматическая парковка	-
Помощь при трогании на подъеме	•
Технология запуска и остановки двигателя	•

## Приводное оборудование

Передний/задний парковочный радар	До ○/после •
Система видеопомощи при вождении	• Изображение заднего хода

## Зарядка в автомобиле

Мультимедийный/зарядный порт	•USB; •Type-C
Количество портов USB/Type-C	• 2 в первом ряду/2 в заднем ряду

## Дополнительный пакет

## Дополнительный пакет (продолжение)

<b>Дополнительный пакет</b>	Комплект системы помощи при автоматической парковке (USD 426; включает: систему автоматической парковки, датчики парковочного расстояния спереди и сзади). Навигационная система BMW и стандартный пакет ConnectedDrive от BMW (USD 1,471; включает: навигационную систему BMW, сервисы «Информация онлайн» и «Дистанционная помощь»). Расширенная навигационная система BMW и пакет расширенного ConnectedDrive 1 (USD 3,824; включает: расширенную навигационную систему BMW — полноцветный проекционный дисплей, сервисы «Информация онлайн», «Дистанционная помощь», информацию о дорожной обстановке в реальном времени и консультации по поездкам).
-----------------------------	---

"●" = Стандартное оборудование

"\_" = Недоступно

"○" = Опциональное оборудование.

Примечание: Это автомобили для китайского рынка.  
Гарантийное покрытие недоступно за пределами Китая.