

Отчет о Деталях Автомобиля

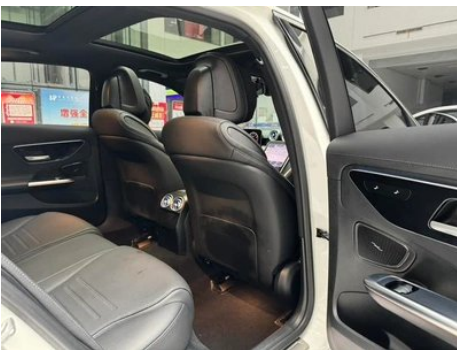
Mercedes-Benz C-Class 2023 Модификация C 260 L Спортивная версия

Основная Информация

Марка	Mercedes-Benz
Пробег	18,800 km
Цвет	Белый
Первая регистрация	2023-08-01
Количество передач	0

Изображения Автомобиля







Состояние Автомобиля

1. Оригинальные металлические кузовные элементы с заводской окраской.

Информация о Конфигурации

Информация о модели

Наименование модели	Mercedes-Benz C- Class 2023 Пересаже C 260 L Спортивная версия
Дата выпуска	2023.03

Основные параметры

Класс автомобиля	Автомобиль среднего размера
Тип энергии	Бензин + 48В мягкая гибридная система
Максимальная мощность (кВт)	150
Максимальный крутящий момент (Н·м)	300
Трансмиссия	9-ступенчатая автоматическая коробка передач с ручным режимом
Тип кузова	Седан
Двигатель	1,5 л 204 лошадиные силы L4
Габариты (Д×Ш×В) (мм)	4882*1820*1461
Разгон 0-100 км/ч (с)	7.7
Максимальная скорость (км/ч)	236
Снаряженная масса (кг)	1740
Полная масса (кг)	2260
Расход топлива по циклу WLTP (л/100км)	6.45

двигатель

Модель двигателя	254 915
Рабочий объем (мл)	1496

двигатель (продолжение)

Рабочий объем (л)	1.5
Тип впуска	Турбонаддув
Компоновка цилиндров	L
Количество цилиндров	4
Клапанов на цилиндр	4
Газораспределительный механизм	DOHC
Максимальная мощность (л.с.)	204
Обороты максимальной мощности (об/мин)	6100
Обороты максимального крутящего момента (об/мин)	1800-4000
Максимальная полезная мощность (кВт)	150
Октановое число	Номер 95
Система подачи топлива	Прямой впрыск
Материал головки блока цилиндров	Алюминиевый сплав
Материал блока цилиндров	Алюминиевый сплав
Компоновка двигателя	Вертикальное

Экран/Система

Центральный экран управления цветной	<ul style="list-style-type: none">• Сенсорный ЖК-экран
Размер экрана информационно-развлекательной системы	<ul style="list-style-type: none">• 11,9 дюйма
Bluetooth/Автомобильный телефон	<ul style="list-style-type: none">•
Интеграция смартфона/Зеркалирование	<ul style="list-style-type: none">• Поддержка CarPlay;• Поддержка Android Auto
Система управления с распознаванием голоса	<ul style="list-style-type: none">• Мультимедийная система;• навигация;• телефон;• кондиционер
Распознавание голосового пробуждения по региону	<ul style="list-style-type: none">• Двойная зона

Экран/Система (продолжение)

Интеллектуальная система автомобиля	•MBUX
Голосовое пробуждение без слов	•
Непрерывное распознавание речи	•

Тело

Длина (мм)	4882
Ширина (мм)	1820
Высота (мм)	1461
Колесная база (мм)	2954
Передняя колея (мм)	1589
Задняя колея (мм)	1563
Тип открывания дверей	Открытая дверь
Количество дверей	4
Количество мест	5
Объем топливного бака (л)	66
Объем багажника (л)	-
Коэффициент аэродинамического сопротивления (Cd)	-
Угол въезда (°)	15
Угол съезда (°)	18

Коробка передач

Аббревиатура	9-ступенчатая автоматическая коробка передач с ручным режимом
Количество передач	9
Тип трансмиссии	Автоматическая коробка передач с ручным режимом (AT)

Рулевое управление шасси

Тип привода	Переднемоторный, заднеприводный (FR)
Тип передней подвески	Множатная независимая подвеска
Тип задней подвески	Множатная независимая подвеска
Тип усилителя руля	Электрический усилитель

Рулевое управление шасси (продолжение)

Строение тела	Несущая
---------------	---------

Конфигурация сидений

Материал сидений	○ Натуральная кожа; • имитация кожи
Регулировка основного сиденья	• Регулировка вперед и назад; • регулировка спинки; • регулировка высоты (4 стороны); • регулировка опоры для ног; • поддержка талии (4 стороны)
Метод регулировки совместного сиденья	• Регулировка вперед и назад; • регулировка спинки; • регулировка высоты (4 стороны); • регулировка опоры для ног; • поддержка талии (4 стороны)
Электрорегулировка сиденья водителя и пассажира	Мастер •/Заместитель •
Функции передних сидений	○ Отопление (USD 441); ○ Вентиляция (USD 1,441)
Функция памяти электрических сидений	○ Водительское положение
Кнопки регулировки заднего сиденья переднего пассажира	•
Передний/задний центральный подлокотник	До •/после •
Задний подстаканник	•
Функции сидений второго ряда	○ Отопление (USD 441)
Сиденья спортивного типа	•

Активная безопасность

Антиблокировочная система (ABS)	•
Электронное распределение тормозных усилий (EBD/СВС)	•
Система экстренного торможения (EBA/BAS/BA)	•

Активная безопасность (продолжение)

Система контроля тяги (ASR/TCS/TRC)	<ul style="list-style-type: none">•
Система курсовой устойчивости (ESC/ESP/DSC)	<ul style="list-style-type: none">•
Система контроля давления в шинах (TPMS)	<ul style="list-style-type: none">• Отображение давления в шинах
Система напоминания о ремне безопасности	<ul style="list-style-type: none">• Вся машина
Крепления ISOFIX для детских кресел	<ul style="list-style-type: none">•
Система предупреждения о съезде с полосы (LDWS)	<ul style="list-style-type: none">•
Система автономного экстренного торможения (АЕВ)	<ul style="list-style-type: none">•
Система обнаружения усталости водителя	<ul style="list-style-type: none">•
Система предупреждения о лобовом столкновении (FCW)	<ul style="list-style-type: none">•
Система экстренного вызова (eCall)	<ul style="list-style-type: none">•
Встроенный видеореги­стратор	<ul style="list-style-type: none">•

Кондиционер/холодильник

Метод регулирования температуры в системе кондиционирования воздуха	<ul style="list-style-type: none">• Автоматический кондиционер
Независимая система климат-контроля для задних пассажиров	-
Вентиляционные отверстия на задних сиденьях	<ul style="list-style-type: none">•
Контроль температурной зоны	<ul style="list-style-type: none">•
Автомобильный очиститель воздуха	<ul style="list-style-type: none">•
Салонный фильтр PM2.5	<ul style="list-style-type: none">•

Кондиционер/холодильник (продолжение)

Генератор отрицательных ионов	<input type="radio"/>
Устройство для ароматизации автомобиля	<input type="radio"/>

Пассивная безопасность

Подушка безопасности водителя/пассажира	Мастер •/Заместитель •
Передние/задние боковые подушки безопасности	До •/после-
Подушки безопасности для защиты головы спереди/сзади (шторки безопасности)	До •/после •
Подушка безопасности для колена	• Главная подушка безопасности
Пассивная защита пешеходов	•

Колесный тормоз

Тип передних тормозов	Вентиляционный диск
Тип задних тормозов	Вентиляционный диск
Тип стояночного тормоза	Электронный стоячий автомобиль
Размер передних шин	225/45 R18
Размер задних шин	255/40 R18
Размер запасного колеса	Нет.

Аудио/Внутреннее освещение

Название бренда динамика	<input type="radio"/> Burmester Берлинский голос
Количество говорящих	• 5 рогов; <input type="radio"/> 15 рогов
Внутреннее окружающее освещение	• 64 цвета

Функции вождения

Навигационный дисплей дорожной информации	•
Помощь в удержании полосы движения	<input type="radio"/>
Система помощи при движении по полосе	•
Система круиз-контроля	• Адаптивный круиз на полной скорости

Функции вождения (продолжение)

Спутниковая навигационная система	•
Уровень помощи при вождении	•L2
Центрирование полосы движения	○
Распознавание дорожных знаков	○
Карта Бренда	• Гао Де
Навигация в реальном времени с дополненной реальностью	○(USD 441)
Помощь при парковке	•
Помощь при смене полосы движения	○

Внешнее освещение

Источник света ближнего света	•LED
Источник света дальнего света	•LED
Светодиодные дневные ходовые огни	•
Адаптивный дальний и ближний свет	•
Автоматические фары	•
Регулируемые по высоте фары	•
Задержка выключения фар	•
Особенности освещения	○Пиксельный
Поворот фар	○

Внешние зеркала

Функция внешнего зеркала	• Электрическая регулировка; • Электрический складной; ○ Память зеркала заднего вида; • Нагрев зеркала заднего вида; ○ Автоматический поворот;
--------------------------	--

Внешний вид/противоугонное

Материал обода	• Алюминиевый сплав
Электрический багажник	○(USD 382)

Внешний вид/противоугонное (продолжение)

Электронный иммобилайзер двигателя	<ul style="list-style-type: none">•
Центральный замок в автомобиле	<ul style="list-style-type: none">•
Тип ключа	<ul style="list-style-type: none">• Ключ дистанционного управления
Система бесключевого запуска	<ul style="list-style-type: none">•
Функция бесключевого доступа	<ul style="list-style-type: none">○ Весь автомобиль (USD 721)
Внешний вид комплекта	<ul style="list-style-type: none">• Спортивный стиль
Бесконтактное открывание багажника	<ul style="list-style-type: none">○
Функция удаленного запуска	<ul style="list-style-type: none">•

Мансардное окно/стекло

Тип люка	<ul style="list-style-type: none">• Секционный электрический люк
Передние/задние электрические стеклоподъемники	До •/после •
Функция подъема окна одним нажатием	<ul style="list-style-type: none">• Вся машина
Функция защиты от заземления окон	<ul style="list-style-type: none">•
Автомобильное зеркало для макияжа	<ul style="list-style-type: none">• Освещение главного водителя;• освещение второго пилота
Задний дворник	-
Функция стеклоочистителя с датчиком дождя	<ul style="list-style-type: none">• Индуктивный тип дождя

Цвет интерьера и экстерьера

Цвет кузова	Лава красная: # B52E39, Сосновый камень, Зеленый, #193A48; Sea Night Blue: #143882; Frithmitae White: # E6E6E6; Графитовый серый: #4E5158; Space-Time Silver: # ACACAЕ; Arctic White: # F4F4F4; Hao Sha Silver: # D7DCDC, Черная скала: #000000, Иридий серебристый: # D7DBE9
-------------	---

Цвет интерьера и экстерьера (продолжение)

Цвет салона	Черный/охра коричневый: #000000/#773B34; Черный: #000000; Черный/Пламенный красный: #000000/#621C27; Черный/Масchiato бежевый: #000000/#D4D0CF; Черный/Титановый Золотой Серый: #000000/#2C2D31
--------------------	---

Рулевое колесо/внутреннее зеркало

Материал рулевого колеса	• Натуральная кожа
Регулировка положения рулевого колеса	• Ручная регулировка вверх и вниз; ○ электрическая регулировка вверх и вниз
Многофункциональное рулевое колесо	•
Подогрев рулевого колеса	-
Память рулевого колеса	○
Экран дисплея маршрутного компьютера	• Цвет
Полностью ЖК-панель приборов	•
Размер ЖК-дисплея	• 12,3 дюйма
Функция внутреннего зеркала заднего вида	• Ручное антибликовое покрытие; ○ Автоматическое антибликовое покрытие
Переключение передач	• Электронное переключение передач
Цифровой дисплей HUD Head Up	○(USD 1,324)
Устройство ETC	○(USD 441)
Подрулевые лепестки переключения передач	•

Интеллектуальная конфигурация

Сервисы подключенного автомобиля	•
Обновления по воздуху (OTA)	•
Сеть 4G/5G	•4G

Интеллектуальная конфигурация (продолжение)

Функция удаленного управления через мобильное приложение	<ul style="list-style-type: none">• Управление дверью;• запуск автомобиля;• запрос состояния автомобиля/диагностика;• позиционирование автомобиля/поиск автомобиля
---	---

Контроль вождения

Переключатель режима движения	<ul style="list-style-type: none">• Спорт;• экономичный;• стандарт/комфорт
Автоматическая парковка	<ul style="list-style-type: none">•
Помощь при трогании на подъеме	<ul style="list-style-type: none">•
Система рекуперации энергии	<ul style="list-style-type: none">•
Переменное передаточное отношение рулевого управления	<ul style="list-style-type: none">•
Технология запуска и остановки двигателя	<ul style="list-style-type: none">•

Приводное оборудование

Передний/задний парковочный радар	До •/после •
Система видеопомощи при вождении	<ul style="list-style-type: none">• Изображение заднего хода

Зарядка в автомобиле

Мультимедийный/зарядный порт	<ul style="list-style-type: none">•Type-C
Количество портов USB/Type-C	<ul style="list-style-type: none">• Передний ряд 3 штуки/задний ряд 2 штуки; ○ Передний ряд 4 штуки/задний ряд 2 штуки (USD 397)
Функция беспроводной зарядки мобильного телефона	<ul style="list-style-type: none">• Передний ряд

Дополнительный пакет

Дополнительный пакет (продолжение)

Дополнительный пакет	
	Набор Zhilian (USD 441; в том числе: MBUX интеллектуальная система взаимодействия человека с компьютером в реальном времени, навигация, MBUX интеллектуальная система взаимодействия человека с компьютером (обновленная версия)), Набор Zhilian (USD 585; в том числе: MBUX интеллектуальная система взаимодействия человека с компьютером (обновленная версия), компоненты кондиционирования воздуха в автомобиле, функция бодрствования); набор Zhile (USD 1,174; в том числе: система объемного звучания Burmester 3D, персонализированные настройки звуковых эффектов); Набор интеллектуального вождения (USD 2,912; в том числе: компонент зеркала заднего вида, улучшенная версия компонента помощи при вождении, система превентивной безопасности (PRE-SAFE))

"●" = Стандартное оборудование

"_" = Недоступно

"○" = Опциональное оборудование.

Примечание: Это автомобили для китайского рынка.

Гарантийное покрытие недоступно за пределами Китая.