

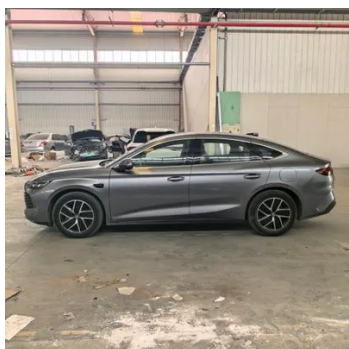
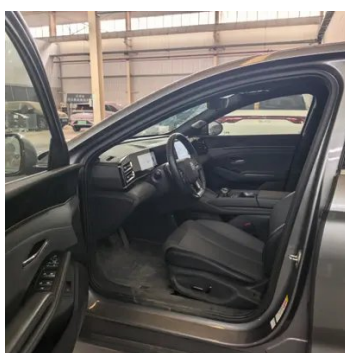
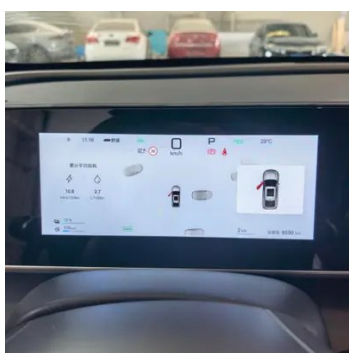
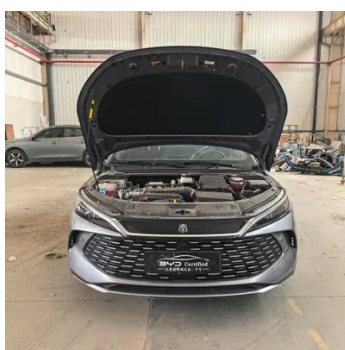
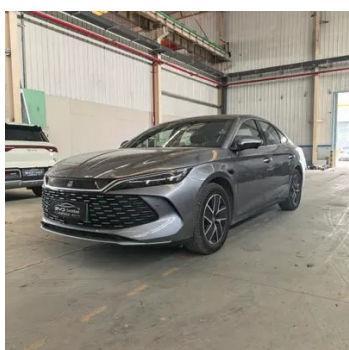
Informe de Detalles del Vehículo

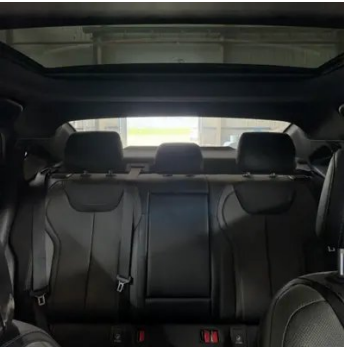
BYD Qin L 2025 Versión de conducción inteligente DM-i 120KM Tipo de superación

Información Básica

Marca	BYD
Kilometraje	6,500 km
Color	Gris oscuro
Primera matriculación	2025-03-01
Número de transferencias	0

Imágenes del Vehículo





Condición del Vehículo

1. Paneles metálicos de carrocería originales con pintura de fábrica.

Información de Configuración

Información del modelo

Información del modelo (continuación)

Nombre del modelo	BYD Qin L 2025 DM-i Versión de conducción inteligente 120KM Tipo de superación
Fecha de lanzamiento	2025.02

Parámetros básicos

Categoría del vehículo	Coche mediano
Tipo de energía	Vehículo híbrido enchufable (PHEV)
Potencia máxima (kW)	74
Par máximo (N·m)	126
Transmisión	Transmisión continuamente variable E-CVT
Tipo de carrocería	Sedán
Motor	1.5L 101 caballos de fuerza L4
Dimensiones (LxAxA) (mm)	4830*1900*1495
Aceleración 0-100 km/h (s)	7.5
Velocidad máxima (km/h)	180
Peso en vacío (kg)	1775
Peso máximo autorizado (kg)	2150
Tiempo de carga rápida (h)	0.42
Tiempo de carga normal (h)	2.5
Motor eléctrico (CV)	218
Rango de carga rápida (%)	30-80
Consumo eléctrico en equivalente de combustible (L/100km)	1.54
Autonomía eléctrica WLTC (km)	90
Consumo combinado WLTP (L/100 km)	1.11
Autonomía eléctrica CLTC (km)	120
Rango de capacidad de carga lenta de la batería (%)	15-100

Parámetros básicos (continuación)

Consumo de combustible en estado de carga más bajo (L/100 km) WLTC	3.98
Consumo mínimo de combustible en estado de carga (L/100 km) NEDC	3.08

motor

Modelo de motor	BYD472QC
Cilindrada (mL)	1498
Cilindrada (L)	1.5
Tipo de admisión	Inhala natural
Configuración de cilindros	L
Número de cilindros	4
Válvulas por cilindro	4
Distribución	DOHC
Potencia máxima (CV)	101
Régimen de potencia máxima (rpm)	-
Régimen de par máximo (rpm)	-
Potencia neta máxima (kW)	70
Octanaje	92.
Sistema de alimentación	EFI multipunto
Material de culata	Aleación de aluminio
Material de bloque motor	Aleación de aluminio
Disposición del motor	Horizontal

Motor eléctrico

Tipo de motor	Imán permanente/sincronización
Potencia total de motores eléctricos (kW)	160
Par total de motores eléctricos (N·m)	260
Potencia máx. del motor eléctrico delantero (kW)	160
Par máx. del motor eléctrico delantero (N·m)	260
Número de motores de accionamiento	Motor único

Motor eléctrico (continuación)

Configuración de motores	Frente
Tipo de batería	Batería de fosfato de hierro y litio
Capacidad de la batería (kWh)	15.87
Potencia total de motores eléctricos (CV)	218
Fabricante de celdas de batería	Fudi
Sistema de refrigeración de batería	Frío directo
Consumo de energía por cada 100 km (kWh/100km)	13.6
Función de carga rápida	Apoyo
Ubicación del puerto de carga lenta	La parte trasera derecha del coche
Política de garantía para propietarios nuevos de Sandian	Garantía de por vida/no operativa (la cláusula de exención de responsabilidad está sujeta al funcionario)
Ubicación del puerto de carga rápida	La parte trasera derecha del coche
Marca de motor anterior	BYD
Modelo de motor delantero	TZ210XYC
Potencia de carga rápida (kW)	23
Tecnología única de batería	Batería de cuchilla

Pantalla/Sistema

Pantalla a color de control central	<ul style="list-style-type: none">• Pantalla LCD táctil
Tamaño de la pantalla de infoentretenimiento	<ul style="list-style-type: none">• 12,8 pulgadas
Bluetooth/Teléfono integrado	<ul style="list-style-type: none">•
Integración/Duplicación de smartphone	<ul style="list-style-type: none">•
Sistema de control de reconocimiento de voz	<ul style="list-style-type: none">• Sistema multimedia; • Navegación; • Teléfono; • Aire acondicionado; • Techo solar

Pantalla/Sistema (continuación)

Reconocimiento de voz de activación por región	<ul style="list-style-type: none">• Zona doble
Sistema inteligente a bordo del vehículo	<ul style="list-style-type: none">• DiLink
Tienda de aplicaciones	<ul style="list-style-type: none">•
Tipo de pantalla de control central	<ul style="list-style-type: none">• LCD
Palabra de activación del asistente de voz	<ul style="list-style-type: none">• Hola, Xiaodi
Reconocimiento de voz continuo	<ul style="list-style-type: none">•
Ver y decir	<ul style="list-style-type: none">•
Chip inteligente para coche	BYD, D100
Pantalla LCD de control central con visualización dividida	<ul style="list-style-type: none">•

Cuerpo

Longitud (mm)	4830
Anchura (mm)	1900
Altura (mm)	1495
Distancia entre ejes (mm)	2790
Vía delantera (mm)	1620
Vía trasera (mm)	1620
Tipo de apertura de puertas	Puerta batiente
Número de puertas	4
Número de plazas	5
Capacidad del depósito (L)	65
Volumen del tronco (L)	-
Coefficiente aerodinámico (Cx)	0.26
Ángulo de ataque (°)	13
Ángulo de salida (°)	14
Radio de giro mínimo (m)	5.6

Caja de cambios

Abreviatura	Transmisión continuamente variable E-CVT
--------------------	--

Caja de cambios (continuación)

Número de marchas	Velocidad continuamente variable
Tipo de transmisión	Transmisión variable continua electrónica (E-CVT)

Dirección del chasis

Tipo de tracción	Motor delantero, tracción delantera (FF)
Tipo de suspensión delantera	Suspensión independiente MacPherson
Tipo de suspensión trasera	Suspensión independiente multibrazo
Tipo de dirección asistida	Asistencia eléctrica
Estructura corporal	Tipo de carga

Configuración del asiento

Material de los asientos	<ul style="list-style-type: none">• Imitación de cuero
Ajuste del asiento principal	<ul style="list-style-type: none">• Ajuste delantero y trasero;• Ajuste del respaldo;• Ajuste de altura (2-dirección)
Método de ajuste del coasiento	<ul style="list-style-type: none">• Ajuste delantero y trasero;• Ajuste del respaldo
Ajuste eléctrico del asiento del conductor y del pasajero.	Principal •/Vice •
Funciones del asiento delantero	<ul style="list-style-type: none">• Calefacción;• Ventilación
Botones ajustables en la parte trasera del asiento del pasajero delantero	-
Asiento trasero plegable	<ul style="list-style-type: none">• Proporción hacia abajo
Apoyabrazos central delantero/trasero	Antes •/después •
Portavasos trasero	<ul style="list-style-type: none">•

Seguridad activa

Sistema antibloqueo de frenos (ABS)	<ul style="list-style-type: none">•
Distribución electrónica de frenado (EBD/CBC)	<ul style="list-style-type: none">•
Sistema de asistencia a la frenada (EBA/BAS/BA)	<ul style="list-style-type: none">•
Sistema de control de tracción (ASR/TCS/TRC)	<ul style="list-style-type: none">•

Seguridad activa (continuación)

Control electrónico de estabilidad (ESC/ESP/DSC)	<ul style="list-style-type: none">•
Sistema de monitorización de presión de neumáticos (TPMS)	<ul style="list-style-type: none">• Pantalla de presión de neumáticos
Recordatorio de cinturón de seguridad	<ul style="list-style-type: none">• Coche completo
Anclajes ISOFIX para sillas infantiles	<ul style="list-style-type: none">•
Sistema de aviso de cambio involuntario de carril (LDWS)	<ul style="list-style-type: none">•
Frenado autónomo de emergencia (AEB)	<ul style="list-style-type: none">•
Detector de fatiga del conductor	<ul style="list-style-type: none">-
Alerta de colisión frontal (FCW)	<ul style="list-style-type: none">•
Alerta de colisión trasera	<ul style="list-style-type: none">•
Alerta de conducción a baja velocidad	<ul style="list-style-type: none">•
Sistema de llamada de emergencia (eCall)	<ul style="list-style-type: none">•
Cámara de conducción integrada	<ul style="list-style-type: none">•
Aviso de apertura de puerta (DOW)	<ul style="list-style-type: none">•
Modo centinela	<ul style="list-style-type: none">•

Aire acondicionado/refrigerador

Método de control de temperatura del aire acondicionado	<ul style="list-style-type: none">• Aire acondicionado automático
Climatización independiente trasera	<ul style="list-style-type: none">-
Ventilaciones de aire del asiento trasero	<ul style="list-style-type: none">•
Control de zona de temperatura	<ul style="list-style-type: none">•
Purificador de aire para coche	<ul style="list-style-type: none">-
Filtro PM2.5 para el habitáculo	<ul style="list-style-type: none">•

Seguridad pasiva

Bolsa de aire del conductor y del pasajero	Principal •/Vice •
Airbags laterales delanteros y traseros	Antes •/después-
Airbags de cabeza delanteros y traseros (airbags de cortina)	Antes •/después •
Bolsa de aire central delantera	•

Freno de rueda

Tipo de frenos delanteros	Tipo de disco de ventilación
Tipo de frenos traseros	Tipo de disco
Tipo de freno de estacionamiento	Estacionado electrónico
Tamaño de neumáticos delanteros	225/55 R17
Tamaño de neumáticos traseros	225/55 R17
Tamaño de la rueda de repuesto	Herramienta de reparación de neumáticos

Audio/Iluminación interior

Número de hablantes	• 8 altavoces
Luz de lectura táctil	•

Funciones de conducción

Pantalla de información de tráfico de navegación	•
Asistente de carril	•
Sistema de asistencia para mantenerse en el carril	•
Sistema de control de crucero	• Crucero adaptativo a toda velocidad
Sistema de navegación por satélite	•
Nivel de asistencia a la conducción	•L2
Alerta de tráfico cruzado trasero	•
Centrado de carril	•
Reconocimiento de señales de tráfico vial	•

Funciones de conducción (continuación)

Marca del mapa	<ul style="list-style-type: none">• Baidu
Aparcamiento remoto	<ul style="list-style-type: none">•
Sistemas de asistencia al conductor	<ul style="list-style-type: none">• DiPilot 100
Detección sin intervención	<ul style="list-style-type: none">•
Asistencia de estacionamiento	<ul style="list-style-type: none">•
Asistencia de cambio de carril	<ul style="list-style-type: none">•
Asistencia automática de entrada/salida de rampa	<ul style="list-style-type: none">•
Secciones de autopista	<ul style="list-style-type: none">• Sección de alta velocidad

Iluminación exterior

Fuente de luz de cruce	<ul style="list-style-type: none">• LED
Fuente de luz de carretera	<ul style="list-style-type: none">• LED
Luces diurnas LED	<ul style="list-style-type: none">•
Luces altas y bajas adaptativas	<ul style="list-style-type: none">•
Faros automáticos	<ul style="list-style-type: none">•
Faros delanteros regulables en altura	<ul style="list-style-type: none">•
Retardo de apagado de los faros	<ul style="list-style-type: none">•

Espejos exteriores

Función del espejo exterior	<ul style="list-style-type: none">• Ajuste eléctrico; • Plegable eléctrico; • Calefacción del espejo retrovisor; • Plegable automático del coche bloqueado
------------------------------------	--

Apariencia/antirrobo

Material de la llanta	<ul style="list-style-type: none">• Aleación de aluminio
Baúl eléctrico	<ul style="list-style-type: none">-
inmovilizador electrónico del motor	<ul style="list-style-type: none">•
Sistema de cierre centralizado en el coche	<ul style="list-style-type: none">•
Tipo de clave	<ul style="list-style-type: none">• Llave de control remoto; • llave Bluetooth; • llave NFC/RFID
Sistema de arranque sin llave	<ul style="list-style-type: none">•

Apariencia/antirrobo (continuación)

Función de entrada sin llave	• Primera fila
Función de arranque remoto	•
Pre calentamiento de la batería	•
Rejilla cerrada activa	•
Descarga al exterior	•

Tragaluz/Vidrio

Tipo de techo solar	• Se puede abrir el techo corredizo panorámico
Elevallas eléctricos delanteros y traseros	Antes •/después •
Función de elevación de ventana con un solo toque	• Coche completo
Función anti-pinzamiento de ventana	•
Espejo de maquillaje para coche	• Iluminación del conductor principal; • Iluminación del copiloto
Limpiaparabrisas trasero	-
Función de limpiaparabrisas con sensor de lluvia	• Tipo de inducción de lluvia

Color interior y exterior

Color exterior	Ceniza de cristal de té: # 878C9E; Bingbo Qing: # A7B4BB; Runyu, Blanco: # FFFFFFF, Horno de construcción púrpura: # 48364F
Color interior	Xuanwu, Gris: # B6B8B7, Negro, Haoyuemi: #000000/# D1CEC5

Volante/espejo interior

Material del volante	• Corteza
Ajuste de la posición del volante	• Ajuste manual hacia arriba y hacia abajo
Volante multifunción	•
Volante calefactado	-
Memoria del volante	-
Pantalla de visualización de la computadora de viaje	• Color

Volante/espejo interior (continuación)

Panel de instrumentos LCD completo	<ul style="list-style-type: none">•
Tamaño del instrumento LCD	<ul style="list-style-type: none">• 8.8 pulgadas
Función del espejo retrovisor interior	<ul style="list-style-type: none">• Manual antideslumbrante
Cambio de marchas	<ul style="list-style-type: none">• Cambio de manillar electrónico
Dispositivo ETC	<ul style="list-style-type: none">•

Configuración inteligente

Servicios de coche conectado	<ul style="list-style-type: none">•
Actualizaciones OTA	<ul style="list-style-type: none">•
Red 4G/5G	<ul style="list-style-type: none">•5G
Función remota de la aplicación móvil	<ul style="list-style-type: none">• Control de la puerta; • Arranque del vehículo; • Gestión de carga, • Control de luces de coche, • Control de aire acondicionado; • Consulta/ diagnóstico del estado del vehículo; • Posicionamiento/búsqueda del vehículo; • Servicio del propietario (encontrar pilas de carga, gasolineras, estacionamientos, etc.); • Cita de mantenimiento/ reparación
puntos de acceso wifi	<ul style="list-style-type: none">•
KTV para coche	<ul style="list-style-type: none">•

Control de conducción

Interruptor de modo de conducción	<ul style="list-style-type: none">• Deportes; • Económico; • Estándar/cómodo; • Nieve
Estacionamiento automático	<ul style="list-style-type: none">•
Asistencia de arranque en pendiente	<ul style="list-style-type: none">•
Sistema de recuperación de energía	<ul style="list-style-type: none">•

Hardware de conducción

Radar de estacionamiento delantero/trasero	Antes •/después •
Sistema de cámaras de asistencia a la conducción	<ul style="list-style-type: none">• Imagen panorámica de 360 grados
Cámara de percepción frontal	<ul style="list-style-type: none">• Tres ojos

Hardware de conducción (continuación)

Número de cámaras	• 12
Número de radares ultrasónicos	• 12
Chasis transparente/ imagen de 540 grados	•
Cantidad de radar de ondas milimétricas	• 5
Chip de conducción asistida	• Nvidia Orin-N
Potencia total de computación del chip	•84 TOPS
Píxeles de la cámara de percepción frontal	•USD 1,176,471

Carga en el coche

Puerto multimedia/de carga	•USB;•Type-C
Número de puertos USB/ Tipo-C	• 2 en la primera fila/2 en la última fila
Función de carga inalámbrica del teléfono móvil	• Primera fila
Potencia de carga inalámbrica del teléfono móvil	•15W

"●" = Equipamiento de serie

"_" = No disponible

"○" = Equipamiento opcional.

Nota: Estos son vehículos del mercado chino. La cobertura de garantía no está disponible fuera de China.