

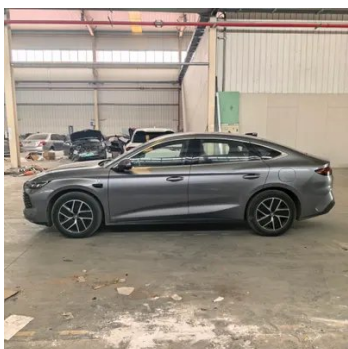
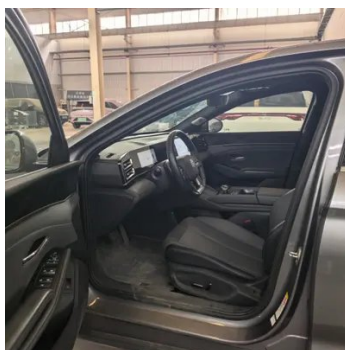
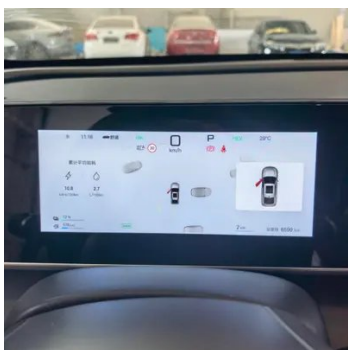
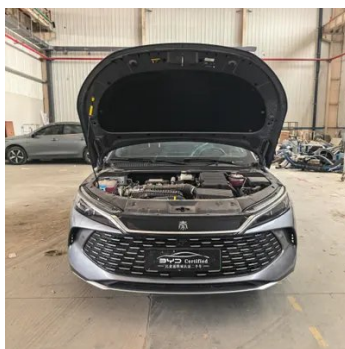
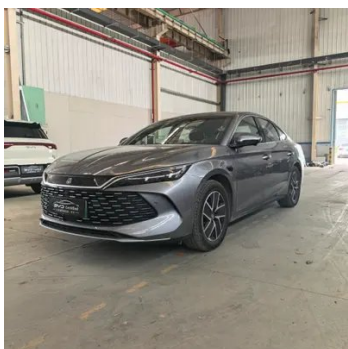
Rapport de Détail du Véhicule

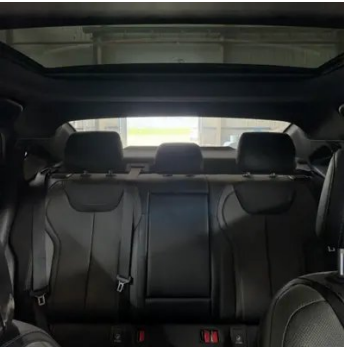
BYD Qin L 2025 Version de conduite intelligente DM-i 120KM Type de transcendance

Informations de Base

Marque	BYD
Kilométrage	6,500 km
Couleur	Gris foncé
Première immatriculation	2025-03-01
Nombre de transferts	0

Images du Véhicule





État du Véhicule

1. Éléments de carrosserie métalliques d'origine avec peinture d'usine.

Informations de Configuration

Informations sur le modèle

Informations sur le modèle (suite)

Nom du modèle	BYD Qin L 2025 DM-i Version de conduite intelligente 120KM Type de transcendance
Date de lancement	2025.02

Paramètres de base

Catégorie du véhicule	Voiture de taille moyenne
Type d'énergie	Véhicule hybride rechargeable (PHEV)
Puissance maximale (kW)	74
Couple maximal (N·m)	126
Transmission	Transmission à variation continue (E-CVT)
Type de carrosserie	Berline
Moteur	1.5L 101 chevaux L4
Dimensions (L×I×H) (mm)	4830*1900*1495
Accélération 0-100 km/h (s)	7.5
Vitesse maximale (km/h)	180
Poids à vide (kg)	1775
Poids total autorisé en charge (kg)	2150
Temps de charge rapide (h)	0.42
Temps de charge normale (h)	2.5
Moteur électrique (ch)	218
Plage de charge rapide (%)	30-80
Consommation électrique en équivalent carburant (L/100 km)	1.54
Autonomie électrique WLTC (km)	90
Consommation mixte WLTP (L/100 km)	1.11
Autonomie électrique CLTC (km)	120
Plage de capacité de charge lente de la batterie (%)	15-100

Paramètres de base (suite)

Consommation de carburant la plus faible à l'état de charge (L/100 km) WLTC	3.98
Consommation minimale de carburant en état de charge (L/100 km) NEDC	3.08

moteur

Référence moteur	BYD472QC
Cylindrée (mL)	1498
Cylindrée (L)	1.5
Type d'admission	Inspirez naturellement
Configuration des cylindres	L
Nombre de cylindres	4
Soupapes par cylindre	4
Distribution	DOHC
Puissance maximale (ch)	101
Régime de puissance maxi (tr/min)	-
Régime de couple maxi (tr/min)	-
Puissance nette maximale (kW)	70
Indice d'octane	Numéro 92
Système d'alimentation	Éjection électrique multipoint
Matériau de culasse	Alliage d'aluminium
Matériau de bloc-moteur	Alliage d'aluminium
Disposition du moteur	Horizontal

moteur électrique

Type de moteur	Aimant permanent/synchronisation
Puissance totale des moteurs électriques (kW)	160
Couple total des moteurs électriques (N·m)	260
Puissance max. du moteur électrique avant (kW)	160
Couple max. du moteur électrique avant (N·m)	260

moteur électrique (suite)

Nombre de moteurs d'entraînement	Moteur unique
Configuration des moteurs	Préface
Type de batterie	Batterie au lithium fer phosphate
Capacité de la batterie (kWh)	15.87
Puissance totale des moteurs électriques (ch)	218
Fabricant des cellules de batterie	Verdi
Système de refroidissement de batterie	Froid droit
Consommation électrique par 100 km (kWh/100 km)	13.6
Fonction de charge rapide	Support
Emplacement du port de charge lente	L'arrière droit de la voiture
Politique de garantie pour les nouveaux propriétaires de Sandian	Garantie à vie/non opérationnelle (la clause d'exemption de responsabilité est soumise au fonctionnaire)
Emplacement du port de charge rapide	L'arrière droit de la voiture
Marque de moteur précédente	BYD
Modèle à moteur avant	TZ210XYC
Puissance de charge rapide (kW)	23
Technologie unique de la batterie	Batterie lame

Écran/Système

Écran couleur de contrôle central	<ul style="list-style-type: none">• Écran LCD tactile
Taille de l'écran d'infodivertissement	<ul style="list-style-type: none">• 12.8 pouces
Bluetooth/Téléphone embarqué	<ul style="list-style-type: none">•
Intégration/Mise en miroir de smartphone	<ul style="list-style-type: none">•

Écran/Système (suite)

Système de contrôle de reconnaissance vocale	<ul style="list-style-type: none">• Système multimédia; • Navigation; • Téléphone; • Climatisation; • Toit ouvrant
Reconnaissance vocale du réveil par région	<ul style="list-style-type: none">• Double zone
Système intelligent embarqué	<ul style="list-style-type: none">•DiLink
App Store	<ul style="list-style-type: none">•
Type d'écran de contrôle central	<ul style="list-style-type: none">•LCD
Mot de réveil de l'assistant vocal	<ul style="list-style-type: none">• Bonjour, Xiaodi
Reconnaissance vocale continue	<ul style="list-style-type: none">•
Voir et dire	<ul style="list-style-type: none">•
Puce intelligente pour voiture	BYD, D100
Écran LCD de contrôle central, affichage en écran partagé	<ul style="list-style-type: none">•

Corps

Longueur (mm)	4830
Largeur (mm)	1900
Hauteur (mm)	1495
Empattement (mm)	2790
Voie avant (mm)	1620
Voie arrière (mm)	1620
Type d'ouverture des portes	Porte battante
Nombre de portes	4
Nombre de places	5
Capacité du réservoir (L)	65
Volume du coffre (L)	-
Coefficient de traînée (Cx)	0.26
Angle d'attaque (°)	13
Angle de fuite (°)	14
Rayon de braquage minimum (m)	5.6

Boîte de vitesse

Boîte de vitesse (suite)

Abréviation	Transmission à variation continue (E-CVT)
Nombre de rapports	Variété en constante
Type de transmission	Transmission à variation continue électronique (E-CVT)

Direction du châssis

Type de transmission	Moteur avant, traction avant (FF)
Type de suspension avant	Suspension indépendante MacPherson
Type de suspension arrière	Suspension indépendante multi-bras
Type de direction assistée	Aide électrique
Structure du corps	Chargé

Configuration des sièges

Matériau des sièges	<ul style="list-style-type: none">• Imitation de peau
Réglage du siège principal	<ul style="list-style-type: none">• Réglage avant et arrière;• Réglage dossier;• Réglage haut et bas (2 direction)
Méthode de réglage du siège arrière	<ul style="list-style-type: none">• Ajustement avant et arrière;• Réglage du dossier
Réglage électrique du siège conducteur et du siège passager	Principal •/Vice •
Fonctions des sièges avant	<ul style="list-style-type: none">• Chauffage;• Ventilation
Boutons de réglage arrière du siège passager avant	-
Banquette arrière rabattable	<ul style="list-style-type: none">• La proportion est abaissée
Accoudoir central avant/arrière	<ul style="list-style-type: none">• Avant/arrière •
Porte-gobelet arrière	<ul style="list-style-type: none">•

Sécurité active

Système antiblocage des roues (ABS)	<ul style="list-style-type: none">•
Répartiteur électronique de freinage (EBD/CBC)	<ul style="list-style-type: none">•
Système d'assistance au freinage (EBA/BAS/BA)	<ul style="list-style-type: none">•

Sécurité active (suite)

Système antipatinage (ASR/TCS/TRC)	<ul style="list-style-type: none">•
Contrôle électronique de stabilité (ESC/ESP/DSC)	<ul style="list-style-type: none">•
Système de surveillance de la pression des pneus (TPMS)	<ul style="list-style-type: none">• Affichage de la pression des pneus
Avertisseur de ceinture de sécurité	<ul style="list-style-type: none">• Toute la voiture
Fixations ISOFIX pour siège enfant	<ul style="list-style-type: none">•
Système d'avertissement de franchissement de ligne (LDWS)	<ul style="list-style-type: none">•
Système de freinage d'urgence autonome (AEB)	<ul style="list-style-type: none">•
Détection de fatigue du conducteur	-
Alerte de collision frontale (FCW)	<ul style="list-style-type: none">•
Alerte de collision arrière	<ul style="list-style-type: none">•
Alerte de conduite à basse vitesse	<ul style="list-style-type: none">•
Système d'appel d'urgence (eCall)	<ul style="list-style-type: none">•
Caméra embarquée intégrée	<ul style="list-style-type: none">•
Avertissement d'ouverture de porte (DOW)	<ul style="list-style-type: none">•
Mode sentinelle	<ul style="list-style-type: none">•

Climatisation/réfrigérateur

Méthode de contrôle de la température de la climatisation	<ul style="list-style-type: none">• Climatisation automatique
Climatisation indépendante arrière	-
Bouches d'aération des sièges arrière	<ul style="list-style-type: none">•
Contrôle de zone de température	<ul style="list-style-type: none">•

Climatisation/réfrigérateur (suite)

Purificateur d'air pour voiture	-
Filtre PM2.5 d'habitacle	•

Sécurité passive

Airbag conducteur/passager	Principal •/Vice •
Airbags latéraux avant/arrière	Avant •/arrière-
Airbags de tête avant/arrière (airbags rideaux)	• Avant/arrière •
Airbag central avant	•

Frein de roue

Type de freins avant	Ventilation à disque
Type de freins arrière	Type de disque
Type de frein de stationnement	Voiture de stationnement électronique
Dimensions des pneus avant	225/55 R17
Dimensions des pneus arrière	225/55 R17
Dimensions de la roue de secours	Outils de réparation de pneus

Audio/Éclairage intérieur

Nombre de locuteurs	• 8 haut-parleurs
Lampe de lecture tactile	•

Fonctions de conduite

Affichage des informations de trafic de navigation	•
Assistance de voie	•
Système d'assistance au maintien de la voie	•
Système de régulateur de vitesse	• Croisière adaptative à pleine vitesse
Système de navigation par satellite	•
Niveau d'assistance à la conduite	•L2
Alerte de trafic transversal arrière	•

Fonctions de conduite (suite)

Centrage de voie	<ul style="list-style-type: none">•
Reconnaissance des panneaux de signalisation routière	<ul style="list-style-type: none">•
Marque de la carte	<ul style="list-style-type: none">• Baidu
Stationnement à distance	<ul style="list-style-type: none">•
Systèmes d'aide à la conduite	<ul style="list-style-type: none">• DiPilot 100
Détection sans intervention	<ul style="list-style-type: none">•
Assistance au stationnement	<ul style="list-style-type: none">•
Assistance au changement de voie	<ul style="list-style-type: none">•
Assistance automatique d'entrée/sortie de rampe	<ul style="list-style-type: none">•
Sections d'autoroute	<ul style="list-style-type: none">• Section à grande vitesse

Éclairage extérieur

Source de lumière de croisement	<ul style="list-style-type: none">• LED
Source lumineuse de feux de route	<ul style="list-style-type: none">• LED
Feux de jour à LED	<ul style="list-style-type: none">•
Feux de route et de croisement adaptatifs	<ul style="list-style-type: none">•
Phares automatiques	<ul style="list-style-type: none">•
Phares réglables en hauteur	<ul style="list-style-type: none">•
Délai d'extinction des phares	<ul style="list-style-type: none">•

Rétroviseurs extérieurs

Fonction rétroviseur extérieur	<ul style="list-style-type: none">• Réglage électrique;• pliage électrique;• chauffage du rétroviseur;• pliage automatique de la voiture de verrouillage
---------------------------------------	---

Apparence/antivol

Matériau de la jante	<ul style="list-style-type: none">• Alliage d'aluminium
Coffre électrique	<ul style="list-style-type: none">-
Antidémarrage électronique du moteur	<ul style="list-style-type: none">•

Apparence/antivol (suite)

Système de verrouillage centralisé dans la voiture	<ul style="list-style-type: none">•
Type de clé	<ul style="list-style-type: none">• Clé de télécommande; • clé Bluetooth; • clé NFC/RFID
Système de démarrage sans clé	<ul style="list-style-type: none">•
Fonction d'entrée sans clé	<ul style="list-style-type: none">• Première rangée
Fonction de démarrage à distance	<ul style="list-style-type: none">•
Préchauffage de la batterie	<ul style="list-style-type: none">•
calandre fermée active	<ul style="list-style-type: none">•
Décharge vers l'extérieur	<ul style="list-style-type: none">•

Puits de lumière/Verre

Type de toit ouvrant	<ul style="list-style-type: none">• Peut ouvrir la lucarne panoramique
Vitres électriques avant/arrière	<ul style="list-style-type: none">• Avant/arrière •
Fonction de levage de vitre à une touche	<ul style="list-style-type: none">• Toute la voiture
Fonction anti-pincement de fenêtre	<ul style="list-style-type: none">•
Miroir de maquillage pour voiture	<ul style="list-style-type: none">• Lumière de conduite principale; • Lumière de copilote
Essuie-glace arrière	-
Fonction d'essuie-glace avec capteur de pluie	<ul style="list-style-type: none">• Induction des précipitations

Couleur intérieure et extérieure

Couleur extérieure	Cendre de cristal de thé: # 878C9E; Bingpo Qing: # A7B4BB; Runyu, Blanc: # FFFFFFFF, Construire un four violet: # 48364F
Couleur intérieure	Xuanwu, Gris: # B6B8B7, Noir, Riz de lune brillante: #000000/# D1CEC5

Volant/rétroviseur intérieur

Matériau du volant	<ul style="list-style-type: none">• Cortex
Réglage de la position du volant	<ul style="list-style-type: none">• Ajustement manuel de haut en bas
Volant multifonction	<ul style="list-style-type: none">•
Volant chauffant	-

Volant/rétroviseur intérieur (suite)

Mémoire du volant	-
Écran d'affichage de l'ordinateur de bord	• Couleur
Tableau de bord LCD complet	•
Taille de l'instrument LCD	• 8,8 pouces
Fonction rétroviseur intérieur	• Anti-éblouissement manuel
Changement de vitesse	• Changement de vitesse électronique
Dispositif ETC	•

Configuration intelligente

Services de voiture connectée	•
Mises à jour OTA	•
Réseau 4G/5G	•5G
Fonction à distance de l'application mobile	• Contrôle des portes; • Démarrage du véhicule; • Gestion de la charge, • Contrôle des feux de voiture, • Contrôle de la climatisation; • Enquête/diagnostic de l'état du véhicule; • Positionnement du véhicule/recherche de voiture; • Service du propriétaire de la voiture (recherche des piles de recharge, des stations-service, des parkings, etc.); • Réservation d'entretien/ réparation
points d'accès Wi-Fi	•
KTV en voiture	•

Contrôle de la conduite

Commutateur de mode de conduite	• Sport; • Économie; • Standard/ Confort; • Neige
Stationnement automatique	•
Aide au démarrage en côte	•
Système de récupération d'énergie	•

Matériel de conduite

Radar de stationnement avant/arrière	• Avant/arrière •
---	-------------------

Matériel de conduite (suite)

Système de caméras d'aide à la conduite	• Image panoramique à 360 degrés
Caméra de perception frontale	• Trois yeux
Nombre de caméras	• 12
Nombre de radars à ultrasons	• 12
Châssis transparent/ imagerie à 540 degrés	•
Quantité de radar à ondes millimétriques	• 5
Puce de conduite assistée	• Nvidia Orin-N
Puissance de calcul totale de la puce	•84 TOPS
Pixels de la caméra de perception frontale	•USD 1,176,471

Recharge en voiture

Port multimédia/de chargement	•USB;•Type-C
Nombre de ports USB/ Type-C	• 2 avant/2 arrière
Fonction de chargement sans fil pour téléphone portable	• Première rangée
Puissance de charge sans fil pour téléphone portable	•15W

"●" = Équipement de série

"_" = Non disponible

"○" = Équipement en option.

Remarque : Il s'agit de véhicules du marché chinois. La couverture de garantie n'est pas disponible en dehors de la Chine.