

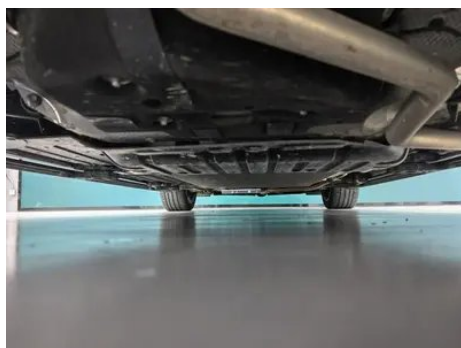
# Отчет о Деталях Автомобиля

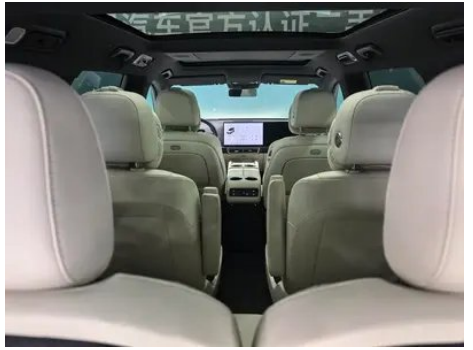
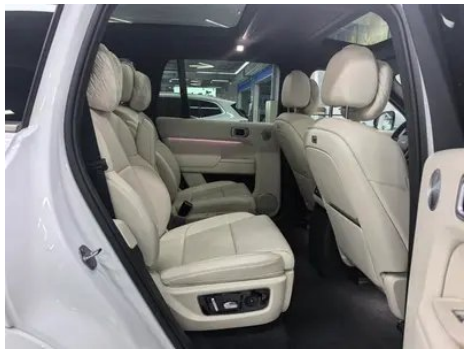
Li Auto L9 2025 Ultra Новая версия Smart Nan

## Основная Информация

Марка	Li Auto
Пробег	12,000 km
Цвет	Белый
Первая регистрация	2025-05-01
Количество передач	0

## Изображения Автомобиля







## Состояние Автомобиля

1. Оригинальные металлические кузовные элементы с заводской окраской.

## Информация о Конфигурации

### Информация о модели

<b>Наименование модели</b>	Li Auto L9 2025 Ultra Новая версия Smart Han
<b>Дата выпуска</b>	2025.05

### Основные параметры

<b>Класс автомобиля</b>	Большой внедорожник
<b>Тип энергии</b>	Электромобиль с увеличенным запасом хода (EREV)
<b>Максимальная мощность (кВт)</b>	113
<b>Максимальный крутящий момент (Н·м)</b>	245
<b>Трансмиссия</b>	Электрические Коробка переменных передач на одной скорости
<b>Тип кузова</b>	SUV
<b>Двигатель</b>	154 л.с.
<b>Габариты (Д×Ш×В) (мм)</b>	5218*1998*1800
<b>Разгон 0-100 км/ч (с)</b>	5.18
<b>Максимальная скорость (км/ч)</b>	180
<b>Снаряженная масса (кг)</b>	2570
<b>Полная масса (кг)</b>	3170
<b>Время быстрой зарядки (ч)</b>	0.42
<b>Время медленной зарядки (ч)</b>	7.9
<b>Электродвигатель (л.с.)</b>	449
<b>Диапазон быстрой зарядки (%)</b>	20-80

## Основные параметры (продолжение)

<b>Расход электроэнергии в эквиваленте топлива (л/100км)</b>	2.64
<b>Запас хода по циклу WLTC (км)</b>	235
<b>Расход топлива по циклу WLTP (л/100км)</b>	0.71
<b>Запас хода на электротяге по CLTC (км)</b>	280
<b>Диапазон емкости медленной зарядки аккумулятора (%)</b>	0-100
<b>Официальное торможение со скорости 100-0 км/ч (м)</b>	33.91
<b>Самый низкий расход топлива при полной зарядке (л/100км) WLTC</b>	7.6
<b>Расход топлива в смешанном цикле (л/100км)</b>	3.42

## двигатель

<b>Модель двигателя</b>	L2E15M
<b>Рабочий объем (мл)</b>	1496
<b>Рабочий объем (л)</b>	1.5
<b>Тип впуска</b>	Турбонаддув
<b>Компоновка цилиндров</b>	L
<b>Количество цилиндров</b>	4
<b>Клапанов на цилиндр</b>	4
<b>Степень сжатия</b>	12.5
<b>Газораспределительный механизм</b>	DOHC
<b>Диаметр цилиндра (мм)</b>	74.5
<b>Ход поршня (мм)</b>	85.8
<b>Максимальная мощность (л.с.)</b>	154
<b>Обороты максимальной мощности (об/мин)</b>	4800
<b>Обороты максимального крутящего момента (об/мин)</b>	2500-4000

## двигатель (продолжение)

<b>Максимальная полезная мощность (кВт)</b>	110
<b>Октановое число</b>	Номер 95
<b>Система подачи топлива</b>	Прямой впрыск
<b>Материал головки блока цилиндров</b>	Алюминиевый сплав
<b>Материал блока цилиндров</b>	Алюминиевый сплав
<b>Компоновка двигателя</b>	Горизонтальное

## Электродвигатель

<b>Тип двигателя</b>	Постоянные магниты/ синхронизация
<b>Суммарная мощность электродвигателей (кВт)</b>	330
<b>Суммарный крутящий момент электродвигателей (Н·м)</b>	620
<b>Макс. мощность переднего электродвигателя (кВт)</b>	130
<b>Макс. крутящий момент переднего электродвигателя (Н·м)</b>	220
<b>Общая мощность системы (кВт)</b>	330
<b>Общий крутящий момент системы (Н·м)</b>	620
<b>Количество приводных двигателей</b>	Двойной двигатель
<b>Компоновка электродвигателей</b>	Передняя задняя
<b>Тип батареи</b>	Тройная литиевая батарея
<b>Емкость батареи (кВт·ч)</b>	52.3
<b>Суммарная мощность электродвигателей (л.с.)</b>	449
<b>Макс. мощность заднего электродвигателя (кВт)</b>	200
<b>Макс. крутящий момент заднего электродвигателя (Н·м)</b>	400
<b>Производитель ячеек батареи</b>	Ниндэ

## Электродвигатель (продолжение)

<b>Система охлаждения батареи</b>	Жидкостное охлаждение
<b>Потребление электроэнергии на 100 км (кВтч/100км)</b>	23.3
<b>Функция быстрой зарядки</b>	Поддержка
<b>Полный диапазон WLTC (км)</b>	1176
<b>Расположение порта медленной зарядки</b>	Правая задняя сторона автомобиля
<b>Общая мощность системы (Ps)</b>	449
<b>Марка заднего двигателя</b>	BorgWarner / United Motor Electronics
<b>Модель с задним расположением двигателя</b>	TZ220XS001/TZ220XS066
<b>Расположение порта быстрой зарядки</b>	Правая задняя сторона автомобиля
<b>Мощность внешнего переменного тока разряда (кВт)</b>	3.5
<b>Минимально допустимое значение внешнего сброса (%)</b>	20
<b>Предыдущая марка двигателя</b>	Чанчжоу Хуисан
<b>Модель переднего двигателя</b>	TZ180XS118
<b>Мощность быстрой зарядки (кВт)</b>	90
<b>Высоковольтная платформа (В)</b>	400
<b>Уникальная технология аккумулятора</b>	Использование огнестойких материалов и технологии защиты от термического контроля
<b>Общая выносливость CLTC (км)</b>	1412
<b>Цена зарядной свай (юани)</b>	3699

## Экран/Система

<b>Центральный экран управления цветной</b>	• Сенсорный ЖК-экран
---	----------------------

## Экран/Система (продолжение)

<b>Размер экрана информационно-развлекательной системы</b>	<ul style="list-style-type: none"><li>• 15,7 дюйма</li></ul>
<b>Bluetooth/Автомобильный телефон</b>	<ul style="list-style-type: none"><li>•</li></ul>
<b>Система управления с распознаванием голоса</b>	<ul style="list-style-type: none"><li>• Мультимедийная система;</li><li>• навигация;</li><li>• телефон;</li><li>• кондиционер;</li><li>• окна;</li><li>• обогрев сидений;</li><li>• вентиляция сидений;</li><li>• массаж сидений</li></ul>
<b>Распознавание голосового пробуждения по региону</b>	<ul style="list-style-type: none"><li>• Шесть областей</li></ul>
<b>Задний ЖК-экран</b>	<ul style="list-style-type: none"><li>•</li></ul>
<b>Память системы автомобиля (ГБ)</b>	<ul style="list-style-type: none"><li>•128</li></ul>
<b>Магазин приложений</b>	<ul style="list-style-type: none"><li>•</li></ul>
<b>Тип экрана центрального управления</b>	<ul style="list-style-type: none"><li>•OLED</li></ul>
<b>Разрешение экрана центрального управления</b>	<ul style="list-style-type: none"><li>•3К</li></ul>
<b>Плотность пикселей центрального экрана управления</b>	<ul style="list-style-type: none"><li>•210PPI</li></ul>
<b>Размер экрана для развлечения пассажиров</b>	<ul style="list-style-type: none"><li>• 15,7 дюйма</li></ul>
<b>Тип экрана пассажира</b>	<ul style="list-style-type: none"><li>•OLED</li></ul>
<b>Разрешение экрана пассажира</b>	<ul style="list-style-type: none"><li>•3К</li></ul>
<b>Плотность пикселей на экране пассажира</b>	<ul style="list-style-type: none"><li>•210PPI</li></ul>
<b>Слово для пробуждения голосового помощника</b>	<ul style="list-style-type: none"><li>• Идеальные одноклассники</li></ul>
<b>Голосовое пробуждение без слов</b>	<ul style="list-style-type: none"><li>•</li></ul>
<b>Непрерывное распознавание речи</b>	<ul style="list-style-type: none"><li>•</li></ul>
<b>Увидеть и сказать</b>	<ul style="list-style-type: none"><li>•</li></ul>
<b>Автомобильный интеллектуальный чип</b>	<ul style="list-style-type: none"><li>• Qualcomm Snapdragon 8295P</li></ul>

## Экран/Система (продолжение)

<b>Управление экраном с помощью нескольких пальцев</b>	•
<b>Приложение DeepSeek</b>	• Уже подключен
<b>Память системы автомобиля (ГБ)</b>	•32
<b>Управление мультимедиа сзади</b>	•
<b>Размер заднего ЖК-экрана</b>	• 21,4 дюйма
<b>Количество задних мультимедийных экранов</b>	• 1
<b>Тип заднего ЖК-экрана</b>	•LCD
<b>Разрешение заднего ЖК-экрана</b>	•3К
<b>Управление жестами</b>	•
<b>Распознавание голосового отпечатка</b>	•
<b>Плотность пикселей заднего ЖК-экрана</b>	•163PPI
<b>Частота обновления экрана [Гц]</b>	•60

## Тело

<b>Длина (мм)</b>	5218
<b>Ширина (мм)</b>	1998
<b>Высота (мм)</b>	1800
<b>Колесная база (мм)</b>	3105
<b>Передняя колея (мм)</b>	1725
<b>Задняя колея (мм)</b>	1741
<b>Дорожный просвет при полной загрузке (мм)</b>	172
<b>Тип открывания дверей</b>	Открытая дверь
<b>Количество дверей</b>	5
<b>Количество мест</b>	6
<b>Объем топливного бака (л)</b>	65
<b>Объем багажника (л)</b>	332-1191

## Тело (продолжение)

Коэффициент аэродинамического сопротивления (Cd)	0.3
Угол въезда (°)	19
Угол съезда (°)	21
Минимальный радиус поворота (м)	6.1
Минимальный дорожный просвет без нагрузки (мм)	173
Продольный угол прохождения (°)	16.3
Максимальная глубина преодолеваемого брода (мм)	500
Максимальный уклон подъема (%)	40
Максимальный угол подъема (°)	21.8

## Коробка передач

Аббревиатура	Электрические Коробка переменных передач на одной скорости
Количество передач	1
Тип трансмиссии	Коробка передач с фиксированным передаточным отношением

## Рулевое управление шасси

Тип привода	Двухмоторный полный привод
Полный привод	Электрический полный привод
Тип передней подвески	Независимая подвеска с двумя поперечными рычагами
Тип задней подвески	Независимая подвеска с пятью звенками
Тип усилителя руля	Электрический усилитель
Строение тела	Несущая

## Конфигурация сидений

Материал сидений	• Натуральная кожа
------------------	--------------------

## Конфигурация сидений (продолжение)

<b>Регулировка основного сиденья</b>	<ul style="list-style-type: none"><li>• Корректировка до и после; •</li><li>Коррекция спинки; ·</li><li>Регулирование уровня (4 направления); ·</li><li>Поддержка поясницы (4 направления); •</li><li>Жесткое и мягкое регулирование подушки</li></ul>
<b>Метод регулировки совместного сиденья</b>	<ul style="list-style-type: none"><li>• Регулировка вперед и назад; •</li><li>регулировка спинки; •</li><li>регулировка высоты (4 стороны); •</li><li>поддержка талии (4 стороны)</li></ul>
<b>Электрорегулировка сиденья водителя и пассажира</b>	Мастер •/Заместитель •
<b>Функции передних сидений</b>	<ul style="list-style-type: none"><li>• Отопление; • вентиляция; •</li><li>массаж</li></ul>
<b>Функция памяти электрических сидений</b>	<ul style="list-style-type: none"><li>• Место водителя; • место второго пилота</li></ul>
<b>Кнопки регулировки заднего сиденья переднего пассажира</b>	<ul style="list-style-type: none"><li>•</li></ul>
<b>Регулировка сидений второго ряда</b>	<ul style="list-style-type: none"><li>• Регулировка вперед и назад; •</li><li>регулировка спинки; •</li><li>регулировка опоры ноги</li></ul>
<b>Заднее сиденье складное</b>	<ul style="list-style-type: none"><li>• Пропорциональное опускание</li></ul>
<b>Передний/задний центральный подлокотник</b>	До •/после •
<b>Задний подстаканник</b>	<ul style="list-style-type: none"><li>•</li></ul>
<b>Функции сидений второго ряда</b>	<ul style="list-style-type: none"><li>• Отопление; • вентиляция; •</li><li>массаж</li></ul>
<b>Расположение сидений</b>	•2-2-2
<b>Независимые сиденья второго ряда</b>	<ul style="list-style-type: none"><li>•</li></ul>
<b>Электропривод складывания задних сидений</b>	<ul style="list-style-type: none"><li>•</li></ul>
<b>Электрорегулировка сидений второго ряда</b>	<ul style="list-style-type: none"><li>•</li></ul>
<b>Кресло невесомости</b>	<ul style="list-style-type: none"><li>· Второй ряд (справа)</li></ul>
<b>Регулировка сидений третьего ряда</b>	<ul style="list-style-type: none"><li>• Регулировка спинки</li></ul>

## Конфигурация сидений (продолжение)

<b>Третий ряд сидений имеет электрорегулировку.</b>	<ul style="list-style-type: none"><li>•</li></ul>
<b>Задний маленький столик</b>	<ul style="list-style-type: none"><li>•</li></ul>
<b>Функции третьего ряда сидений</b>	<ul style="list-style-type: none"><li>• Отопление</li></ul>

## Активная безопасность

<b>Антиблокировочная система (ABS)</b>	<ul style="list-style-type: none"><li>•</li></ul>
<b>Электронное распределение тормозных усилий (EBD/CBC)</b>	<ul style="list-style-type: none"><li>•</li></ul>
<b>Система экстренного торможения (EBA/BAS/BA)</b>	<ul style="list-style-type: none"><li>•</li></ul>
<b>Система контроля тяги (ASR/TCS/TRC)</b>	<ul style="list-style-type: none"><li>•</li></ul>
<b>Система курсовой устойчивости (ESC/ESP/DSC)</b>	<ul style="list-style-type: none"><li>•</li></ul>
<b>Система контроля давления в шинах (TPMS)</b>	<ul style="list-style-type: none"><li>• Отображение давления в шинах</li></ul>
<b>Система напоминания о ремне безопасности</b>	<ul style="list-style-type: none"><li>• Вся машина</li></ul>
<b>Крепления ISOFIX для детских кресел</b>	<ul style="list-style-type: none"><li>•</li></ul>
<b>Система предупреждения о съезде с полосы (LDWS)</b>	<ul style="list-style-type: none"><li>•</li></ul>
<b>Система автономного экстренного торможения (AEB)</b>	<ul style="list-style-type: none"><li>•</li></ul>
<b>Система обнаружения усталости водителя</b>	<ul style="list-style-type: none"><li>•</li></ul>
<b>Система предупреждения о лобовом столкновении (FCW)</b>	<ul style="list-style-type: none"><li>•</li></ul>
<b>Система предупреждения о заднем столкновении</b>	<ul style="list-style-type: none"><li>•</li></ul>

## Активная безопасность (продолжение)

Предупреждение о низкой скорости	•
Система экстренного вызова (eCall)	•
Встроенный видеорегистратор	•
Система предупреждения при открытии двери (DOW)	•
Режим охраны	•

## Кондиционер/холодильник

Метод регулирования температуры в системе кондиционирования воздуха	• Автоматический кондиционер
Независимая система климат-контроля для задних пассажиров	•
Вентиляционные отверстия на задних сиденьях	•
Контроль температурной зоны	•
Автомобильный очиститель воздуха	•
Салонный фильтр PM2.5	•
Автомобильный холодильник	•
Генератор отрицательных ионов	•
Устройство для ароматизации автомобиля	•
Мониторинг качества воздуха	•

## Пассивная безопасность

Подушка безопасности водителя/пассажира	Мастер •/Заместитель •
Передние/задние боковые подушки безопасности	До •/после •

## Пассивная безопасность (продолжение)

<b>Подушки безопасности для защиты головы спереди/сзади (шторки безопасности)</b>	До •/после •
<b>Передняя центральная подушка безопасности</b>	•

## Колесный тормоз

<b>Тип передних тормозов</b>	Вентиляционный диск
<b>Тип задних тормозов</b>	Вентиляционный диск
<b>Тип стояночного тормоза</b>	Электронный стоячий автомобиль
<b>Размер передних шин</b>	265/45 R21
<b>Размер задних шин</b>	265/45 R21
<b>Размер запасного колеса</b>	-

## Аудио/Внутреннее освещение

<b>Количество говорящих</b>	• 21 рог
<b>Внутреннее окружающее освещение</b>	• 256 цветов
<b>Сенсорный свет для чтения</b>	•
<b>Долби Атмос</b>	•

## Функции вождения

<b>Навигационный дисплей дорожной информации</b>	•
<b>Помощь в удержании полосы движения</b>	•
<b>Система помощи при движении по полосе</b>	•
<b>Система круиз-контроля</b>	• Адаптивный круиз на полной скорости
<b>Спутниковая навигационная система</b>	•
<b>Уровень помощи при вождении</b>	• L2
<b>Система предупреждения о поперечном движении сзади</b>	•
<b>Центрирование полосы движения</b>	•
<b>Распознавание дорожных знаков</b>	•

## Функции вождения (продолжение)

Карта Бренда	• Gaud
Дистанционная парковка	•
Системы помощи водителю	• Идеальный AD Max
Удаленный вызов	•
Обнаружение невмешательства	•
Память Парковка	•
Распознавание светофора	•
Начать напоминание	•
Помощь при парковке	•
Высокоточное позиционирование	•
Помощь при смене полосы движения	•
Автоматический въезд/ выезд на съезд с помощью	•
Участки автомагистрали	• Городские участки; • скоростные участки

## Внешнее освещение

Источник света ближнего света	•LED
Источник света дальнего света	•LED
Светодиодные дневные ходовые огни	•
Адаптивный дальний и ближний свет	•
Автоматические фары	•
Регулируемые по высоте фары	•
Задержка выключения фар	•
Лампа указателя поворота	•
Вспомогательный свет для вождения	•

## Внешние зеркала

## Внешние зеркала (продолжение)

<b>Функция внешнего зеркала</b>	<ul style="list-style-type: none"><li>• Электрическая регулировка;</li><li>• Электрический складной;</li><li>• Память зеркала заднего вида;</li><li>• Нагрев зеркала заднего вида;</li><li>• Автоматический поворот;</li></ul>
---------------------------------	--

## Внешний вид/противоугольное

<b>Материал обода</b>	<ul style="list-style-type: none"><li>• Алюминиевый сплав</li></ul>
<b>Электрический багажник</b>	<ul style="list-style-type: none"><li>•</li></ul>
<b>Электронный иммобилайзер двигателя</b>	<ul style="list-style-type: none"><li>•</li></ul>
<b>Центральный замок в автомобиле</b>	<ul style="list-style-type: none"><li>•</li></ul>
<b>Тип ключа</b>	<ul style="list-style-type: none"><li>• Ключ дистанционного управления;</li><li>• ключ Bluetooth;</li><li>• ключ NFC/RFID</li></ul>
<b>Система бесключевого запуска</b>	<ul style="list-style-type: none"><li>•</li></ul>
<b>Функция бесключевого доступа</b>	<ul style="list-style-type: none"><li>• Вся машина</li></ul>
<b>Бесконтактное открывание багажника</b>	<ul style="list-style-type: none"><li>•</li></ul>
<b>Электрическая память положения багажника</b>	<ul style="list-style-type: none"><li>•</li></ul>
<b>Функция удаленного запуска</b>	<ul style="list-style-type: none"><li>•</li></ul>
<b>Предварительный прогрев аккумулятора</b>	<ul style="list-style-type: none"><li>•</li></ul>
<b>Активная закрытая решетка</b>	<ul style="list-style-type: none"><li>•</li></ul>
<b>Электрическое закрывание двери</b>	<ul style="list-style-type: none"><li>• Вся машина</li></ul>
<b>Скрытая электрическая дверная ручка</b>	<ul style="list-style-type: none"><li>•</li></ul>
<b>Выброс наружу</b>	<ul style="list-style-type: none"><li>•</li></ul>
<b>Боковые педали</b>	<ul style="list-style-type: none"><li>• Электрический</li></ul>

## Мансардное окно/стекло

<b>Тип люка</b>	<ul style="list-style-type: none"><li>• Сегментный люк не может быть открыт</li></ul>
<b>Передние/задние электрические стеклоподъемники</b>	<ul style="list-style-type: none"><li>• До •/после •</li></ul>

## Мансардное окно/стекло (продолжение)

<b>Функция подъема окна одним нажатием</b>	<ul style="list-style-type: none"><li>• Вся машина</li></ul>
<b>Функция защиты от заземления окон</b>	<ul style="list-style-type: none"><li>•</li></ul>
<b>Автомобильное зеркало для макияжа</b>	<ul style="list-style-type: none"><li>• Освещение главного водителя;</li><li>• освещение второго пилота</li></ul>
<b>Задний дворник</b>	<ul style="list-style-type: none"><li>•</li></ul>
<b>Функция стеклоочистителя с датчиком дождя</b>	<ul style="list-style-type: none"><li>• Индуктивный тип дождя</li></ul>
<b>Заднее боковое защитное стекло</b>	<ul style="list-style-type: none"><li>•</li></ul>
<b>Многослойное звукоизолирующее стекло бокового окна</b>	<ul style="list-style-type: none"><li>• Передний ряд; • задний ряд</li></ul>

## Цвет интерьера и экстерьера

<b>Цвет кузова</b>	Белая жемчужная краска: # FFFFFF; Специальная версия Yahaо для холодного света: # B9BABB; фиолетовая специальная версия жемчужной краски: # 755382; Черные металлические краски: # 1E1E1E; Серый металлический лак: # A4A8AE; Зеленая специальная версия жемчужной краски: # 6C877C; Серебряный металлический лак: # C7C7C7
<b>Цвет салона</b>	Черный / белый: # 000000 / # DAD6CF; Черный: # 000000; Черный / оранжевый: # 000000 / # C0674A; Черный / коричневый: # 000000 / # 8F7E74

## Рулевое колесо/внутреннее зеркало

<b>Материал рулевого колеса</b>	<ul style="list-style-type: none"><li>• Натуральная кожа</li></ul>
<b>Регулировка положения рулевого колеса</b>	<ul style="list-style-type: none"><li>• Электрическая регулировка вверх и вниз</li></ul>
<b>Многофункциональное рулевое колесо</b>	<ul style="list-style-type: none"><li>•</li></ul>
<b>Подогрев рулевого колеса</b>	<ul style="list-style-type: none"><li>•</li></ul>
<b>Память рулевого колеса</b>	<ul style="list-style-type: none"><li>•</li></ul>
<b>Экран дисплея маршрутного компьютера</b>	<ul style="list-style-type: none"><li>• Цвет</li></ul>

## Рулевое колесо/внутреннее зеркало (продолжение)

<b>Полностью ЖК-панель приборов</b>	<ul style="list-style-type: none"><li>•</li></ul>
<b>Размер ЖК-дисплея</b>	<ul style="list-style-type: none"><li>• 4,82 дюйма</li></ul>
<b>Функция внутреннего зеркала заднего вида</b>	<ul style="list-style-type: none"><li>• Автоматическая анти-ослепительная;</li><li>• потоковая передача</li></ul>
<b>Переключение передач</b>	<ul style="list-style-type: none"><li>• Электронное переключение передач</li></ul>
<b>Цифровой дисплей HUD Head Up</b>	<ul style="list-style-type: none"><li>•</li></ul>
<b>Материал экрана приборной панели</b>	<ul style="list-style-type: none"><li>• MINI LED</li></ul>
<b>Размер HUD на голове</b>	<ul style="list-style-type: none"><li>• 13,35 дюйма</li></ul>
<b>Разрешение экрана панели инструментов (пикс.)</b>	<ul style="list-style-type: none"><li>• 800x166</li></ul>
<b>Плотность пикселей экрана приборной панели</b>	<ul style="list-style-type: none"><li>• 170PPI</li></ul>

## Интеллектуальная конфигурация

<b>Сервисы подключенного автомобиля</b>	<ul style="list-style-type: none"><li>•</li></ul>
<b>Обновления по воздуху (ОТА)</b>	<ul style="list-style-type: none"><li>•</li></ul>
<b>Сеть 4G/5G</b>	<ul style="list-style-type: none"><li>• 5G</li></ul>
<b>Функция удаленного управления через мобильное приложение</b>	<ul style="list-style-type: none"><li>• Управление дверью;</li><li>• управление окном;</li><li>• запуск автомобиля;</li><li>• управление зарядкой;</li><li>• управление кондиционером;</li><li>• обогрев рулевого колеса;</li><li>• обогрев сидений;</li><li>• вентиляция сидений;</li><li>• Назначение обслуживания/ремонта</li></ul>
<b>Точки доступа Wi-Fi</b>	<ul style="list-style-type: none"><li>•</li></ul>
<b>Система биометрического мониторинга в салоне</b>	<ul style="list-style-type: none"><li>•</li></ul>
<b>Автомобиль КТВ</b>	<ul style="list-style-type: none"><li>•</li></ul>

## Контроль вождения

<b>Переключатель режима движения</b>	<ul style="list-style-type: none"><li>• Спорт;</li><li>• стандарт/комфорт;</li><li>• бездорожье;</li><li>• снег</li></ul>
--------------------------------------	---

## Контроль вождения (продолжение)

<b>Автоматическая парковка</b>	<ul style="list-style-type: none"><li>•</li></ul>
<b>Крутой спуск по склону</b>	<ul style="list-style-type: none"><li>•</li></ul>
<b>Помощь при трогании на подъеме</b>	<ul style="list-style-type: none"><li>•</li></ul>
<b>Система рекуперации энергии</b>	<ul style="list-style-type: none"><li>•</li></ul>
<b>Функция переменной подвески</b>	<ul style="list-style-type: none"><li>• Мягкая и жесткая регулировка подвески;</li><li>• регулировка высоты и высоты подвески</li></ul>
<b>Пневматическая подвеска</b>	<ul style="list-style-type: none"><li>•</li></ul>
<b>Интеллектуальная подвеска Magic Carpet</b>	<ul style="list-style-type: none"><li>•</li></ul>

## Приводное оборудование

<b>Передний/задний парковочный радар</b>	До •/после •
<b>Система видеопомощи при вождении</b>	<ul style="list-style-type: none"><li>• 360-градусное панорамное изображение;</li><li>• изображение слепой зоны на стороне автомобиля</li></ul>
<b>Передняя камера восприятия</b>	<ul style="list-style-type: none"><li>• Биноккулярный</li></ul>
<b>Количество камер</b>	<ul style="list-style-type: none"><li>• 11</li></ul>
<b>Количество ультразвуковых радаров</b>	<ul style="list-style-type: none"><li>• 12</li></ul>
<b>Прозрачный корпус/540-градусное изображение</b>	<ul style="list-style-type: none"><li>•</li></ul>
<b>Количество радаров миллиметрового диапазона</b>	<ul style="list-style-type: none"><li>• 1</li></ul>
<b>Чип помощи водителю</b>	<ul style="list-style-type: none"><li>• Nvidia Drive Thor-U</li></ul>
<b>Общая вычислительная мощность чипа</b>	<ul style="list-style-type: none"><li>• 700 TOPS</li></ul>
<b>Бренд LiDAR</b>	<ul style="list-style-type: none"><li>• Хэ Сай Хэсай Технологии</li></ul>
<b>Модель лидара</b>	<ul style="list-style-type: none"><li>• ATL</li></ul>
<b>Количество LiDAR-ов</b>	<ul style="list-style-type: none"><li>• 1</li></ul>
<b>Номер линии лазерного радара</b>	<ul style="list-style-type: none"><li>• 116 линий</li></ul>
<b>Количество облаков точек LiDAR</b>	<ul style="list-style-type: none"><li>• 1,73 миллиона в секунду</li></ul>

## Приводное оборудование (продолжение)

<b>Максимальная дальность обнаружения впереди</b>	• 200 метров
<b>Количество камер в автомобиле</b>	• 2
<b>Пиксели фронтальной камеры восприятия</b>	• 8 миллионов
<b>Пиксели камеры экологической осведомленности</b>	• 8 миллионов; • 2 миллиона
<b>Пиксели камеры кругового обзора</b>	• 3 миллиона
<b>Лазерный радар с 10% отражательной способностью, дальность обнаружения</b>	• 200 метров

## Зарядка в автомобиле

<b>Мультимедийный/ зарядный порт</b>	• Type-C
<b>Количество портов USB/ Type-C</b>	• Первые 2 / задние 6
<b>Функция беспроводной зарядки мобильного телефона</b>	• Передний ряд
<b>Электропитание 220В/230В</b>	•
<b>Розетка 12 В в багажном отделении</b>	•
<b>Максимальная мощность зарядки USB/ Type-C</b>	• 67W
<b>Мощность беспроводной зарядки мобильного телефона</b>	• 50W

"●" = Стандартное оборудование

"\_" = Недоступно

"○" = Опциональное оборудование.

Примечание: Это автомобили для китайского рынка.  
Гарантийное покрытие недоступно за пределами Китая.