

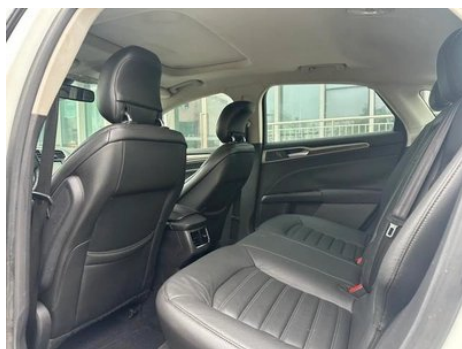
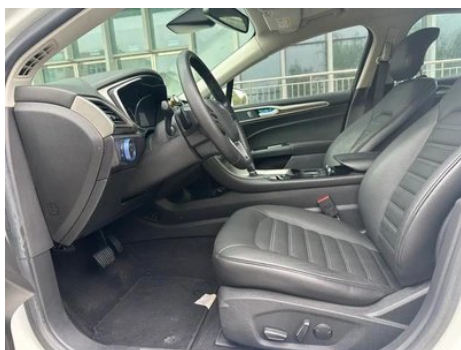
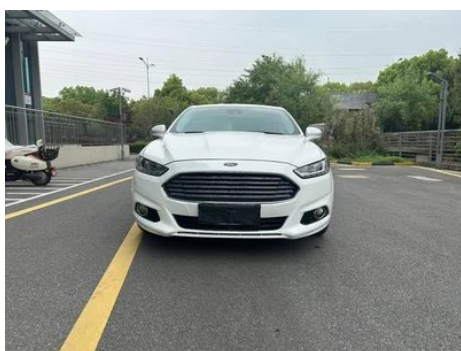
Informe de Detalles del Vehículo

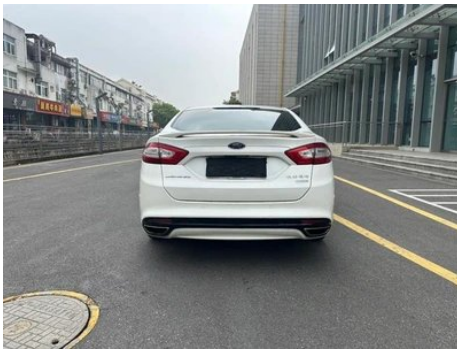
Mondeo 2013 2.0L GTDi200 De lujo

Información Básica

Marca	Ford
Kilometraje	129,000 km
Color	Blanco
Primera matriculación	2016-05-01
Número de transferencias	0

Imágenes del Vehículo





Condición del Vehículo

1. Guardabarros trasero izquierdo, Reparación con pintura en aerosol. 2. Guardabarros trasero derecho, Reparación con pintura en aerosol.

Información de Configuración

Información del modelo

Nombre del modelo	Mondeo 2013 2.0L GTDi200 De lujo
Fecha de lanzamiento	2013.08

Parámetros básicos

Categoría del vehículo	Coche mediano
Tipo de energía	Gasolina
Potencia máxima (kW)	149
Par máximo (N·m)	340
Transmisión	Integración manual de 6 velocidades
Tipo de carrocería	Sedán
Motor	2.0T 203 caballos de fuerza L4
Dimensiones (LxAxA) (mm)	4860*1854*1480
Aceleración 0-100 km/h (s)	8.1
Velocidad máxima (km/h)	208
Peso en vacío (kg)	1659
Peso máximo autorizado (kg)	-
Consumo combinado NEDC (L/100 km)	7.9

Parámetros básicos (continuación)

Aceleración medida 0-100 km/h (s)	8.1
Distancia de frenado 100-0 km/h (m)	39.18
Consumo real (L/100km)	9.9

motor

Modelo de motor	-
Cilindrada (mL)	1999
Cilindrada (L)	2.0
Tipo de admisión	Turbo
Configuración de cilindros	L
Número de cilindros	4
Válvulas por cilindro	4
Relación de compresión	9.3
Distribución	DOHC
Potencia máxima (CV)	203
Régimen de potencia máxima (rpm)	5500
Régimen de par máximo (rpm)	3000
Potencia neta máxima (kW)	-
Octanaje	92.
Sistema de alimentación	Spray directo
Material de culata	Aleación de aluminio
Material de bloque motor	Aleación de aluminio

Pantalla/Sistema

Pantalla a color de control central	•
Bluetooth/Teléfono integrado	•
Reproductor de CD/DVD	• CD de un solo disco

Cuerpo

Longitud (mm)	4860
Anchura (mm)	1854
Altura (mm)	1480
Distancia entre ejes (mm)	2850

Cuerpo (continuación)

Vía delantera (mm)	1578
Vía trasera (mm)	1574
Altura libre con carga (mm)	124
Tipo de apertura de puertas	-
Número de puertas	4
Número de plazas	5
Capacidad del depósito (L)	62
Volumen del tronco (L)	516-986
Coefficiente aerodinámico (Cx)	-

Caja de cambios

Abreviatura	Integración manual de 6 velocidades
Número de marchas	6
Tipo de transmisión	Transmisión automática con modo manual (AT)

Dirección del chasis

Tipo de tracción	Motor delantero, tracción delantera (FF)
Tipo de suspensión delantera	Suspensión independiente MacPherson
Tipo de suspensión trasera	Suspensión independiente multibrazo
Tipo de dirección asistida	Asistencia eléctrica
Estructura corporal	Tipo de carga

Configuración del asiento

Material de los asientos	• Imitación de cuero
Ajuste del asiento principal	• Ajuste delantero y trasero; • Ajuste del respaldo; • Ajuste de altura (4 direcciones), • Soporte para la cintura (2 hacia)
Método de ajuste del coasiento	• Ajuste delantero y trasero; • Ajuste del respaldo
Ajuste eléctrico del asiento del conductor y del pasajero.	Principal •/Vice •
Funciones del asiento delantero	• Calefacción

Configuración del asiento (continuación)

Botones ajustables en la parte trasera del asiento del pasajero delantero	-
Asiento trasero plegable	• Proporción hacia abajo
Apoyabrazos central delantero/trasero	Antes •/después •
Portavasos trasero	•

Seguridad activa

Sistema antibloqueo de frenos (ABS)	•
Distribución electrónica de frenado (EBD/CBC)	•
Sistema de asistencia a la frenada (EBA/BAS/BA)	•
Sistema de control de tracción (ASR/TCS/TRC)	•
Control electrónico de estabilidad (ESC/ESP/DSC)	•
Sistema de monitorización de presión de neumáticos (TPMS)	•
Recordatorio de cinturón de seguridad	•
Anclajes ISOFIX para sillas infantiles	•
Sistema de aviso de cambio involuntario de carril (LDWS)	○
Frenado autónomo de emergencia (AEB)	○
Detector de fatiga del conductor	-

Aire acondicionado/refrigerador

Método de control de temperatura del aire acondicionado	• Aire acondicionado automático
Climatización independiente trasera	-
Ventilaciones de aire del asiento trasero	•
Control de zona de temperatura	•

Aire acondicionado/refrigerador (continuación)

Purificador de aire para coche	-
Filtro PM2.5 para el habitáculo	-

Seguridad pasiva

Bolsa de aire del conductor y del pasajero	Principal •/Vice •
Airbags laterales delanteros y traseros	Antes •/después
Airbags de cabeza delanteros y traseros (airbags de cortina)	Antes •/después •
Airbag de rodilla	• Airbag de rodilla del conductor principal

Freno de rueda

Tipo de frenos delanteros	Ventilación, Tipo de disco
Tipo de frenos traseros	Tipo de disco
Tipo de freno de estacionamiento	Estacionado electrónico
Tamaño de neumáticos delanteros	235/50 R17
Tamaño de neumáticos traseros	-
Tamaño de la rueda de repuesto	No tamaño completo

Audio/Iluminación interior

Número de hablantes	• 8-9 altavoces
----------------------------	-----------------

Funciones de conducción

Pantalla de información de tráfico de navegación	-
Asistente de carril	-
Sistema de asistencia para mantenerse en el carril	-
Sistema de control de crucero	• Control de crucero, ○ Crucero adaptativo
Sistema de navegación por satélite	•
Asistencia de estacionamiento	○

Iluminación exterior

Iluminación exterior (continuación)

Fuente de luz de cruce	•LED
Fuente de luz de carretera	•LED
Luces diurnas LED	•
Luces altas y bajas adaptativas	•
Faros automáticos	•
luces antiniebla delanteras	•
Faros delanteros regulables en altura	•
Retardo de apagado de los faros	-
Encender las luces delanteras	•
Lámpara de señal de giro	•

Espejos exteriores

Función del espejo exterior	• Ajuste eléctrico, • Plegable eléctrico, • Calefacción del espejo retrovisor
------------------------------------	---

Apariencia/antirrobo

Material de la llanta	• Aleación de aluminio
Baúl eléctrico	-
inmovilizador electrónico del motor	•
Sistema de cierre centralizado en el coche	•
Tipo de clave	• Llave de control remoto
Sistema de arranque sin llave	•
Función de entrada sin llave	•

Tragaluz/Vidrio

Tipo de techo solar	• Techo corredizo eléctrico
Elevalunas eléctricos delanteros y traseros	Antes •/después •
Función anti-pinzamiento de ventana	•
Espejo de maquillaje para coche	•

Tragaluz/Vidrio (continuación)

Limpiaparabrisas trasero	-
Función de limpiaparabrisas con sensor de lluvia	•

Color interior y exterior

Color exterior	Blanco elegante: # FCFCFD; blanco perla: # FFFFFFF; negro arena plateada: #000000; gris ostra: #636060; rojo de baile hyun: # CD0116; gris fantasma: #736C64; mostrar plata: # B4BBC5
Color interior	Negro, #000000, Negro, Beige: #000000/# BAB188

Volante/espejo interior

Material del volante	• Corteza
Ajuste de la posición del volante	• Ajuste manual hacia arriba y hacia abajo
Volante multifunción	•
Volante calefactado	-
Memoria del volante	-
Pantalla de visualización de la computadora de viaje	•
Panel de instrumentos LCD completo	-
Función del espejo retrovisor interior	Automático, Antideslumbrante
Levas de cambio en el volante	•

Configuración inteligente

Servicios de coche conectado	-
Actualizaciones OTA	-

Control de conducción

Estacionamiento automático	-
Asistencia de arranque en pendiente	•

Hardware de conducción

Radar de estacionamiento delantero/trasero	Antes ○/después •
---	-------------------

Hardware de conducción (continuación)

Sistema de cámaras de asistencia a la conducción	• Imagen de marcha atrás
---	--------------------------

Carga en el coche

Puerto multimedia/de carga	•USB;•SD
-----------------------------------	----------

Paquete opcional

Paquete opcional	Paquete opcional de tecnología de seguridad (5000 yuan; incluye: control de crucero adaptativo inteligente ACC (con alerta de colisión delantera y sistema de mitigación de colisión), sistema de seguridad para baja velocidad ACS.), Paquete opcional de alta tecnología (5000 yuan; incluye: sistema de asistencia al estacionamiento automático, sistema de mantenimiento de carril LKA y sensores de estacionamiento delanteros.)
-------------------------	--

"●" = Equipamiento de serie

"_" = No disponible

"○" = Equipamiento opcional.

Nota: Estos son vehículos del mercado chino. La cobertura de garantía no está disponible fuera de China.