

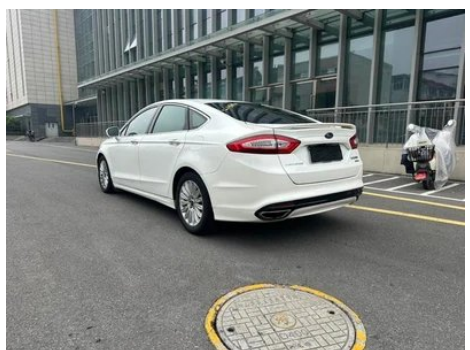
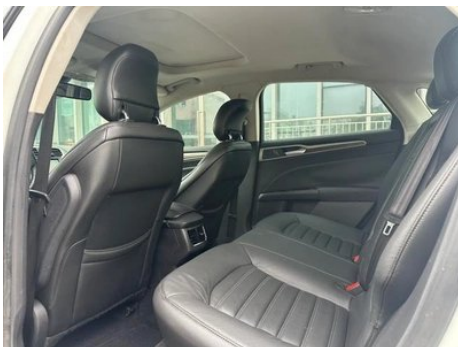
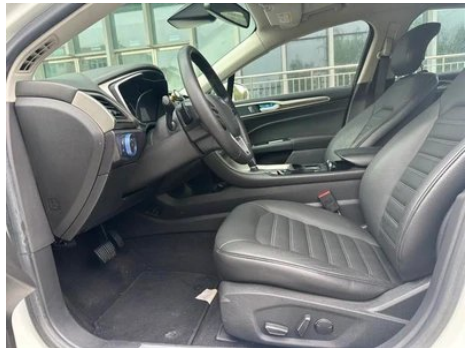
Rapport de Détail du Véhicule

Mondeo 2013 2.0L GTDi200 Type de luxe

Informations de Base

Marque	Ford
Kilométrage	129,000 km
Couleur	Blanc
Première immatriculation	2016-05-01
Nombre de transferts	0

Images du Véhicule





État du Véhicule

1. Aile arrière gauche, Réparation par pulvérisation de peinture. 2. Aile arrière droite, Réparation par pulvérisation de peinture.

Informations de Configuration

Informations sur le modèle

Nom du modèle	Mondeo 2013 2.0L GTDi200 Type de luxe
Date de lancement	2013.08

Paramètres de base

Catégorie du véhicule	Voiture de taille moyenne
Type d'énergie	Essence
Puissance maximale (kW)	149
Couple maximal (N·m)	340
Transmission	6 bras auto-intégré
Type de carrosserie	Berline
Moteur	2.0T 203 chevaux L4
Dimensions (L×I×H) (mm)	4860*1854*1480
Accélération 0-100 km/h (s)	8.1
Vitesse maximale (km/h)	208
Poids à vide (kg)	1659
Poids total autorisé en charge (kg)	-
Consommation mixte NEDC (L/100 km)	7.9

Paramètres de base (suite)

Accélération mesurée 0-100 km/h (s)	8.1
Distance de freinage 100-0 km/h (m)	39.18
Consommation réelle (L/100 km)	9.9

moteur

Référence moteur	-
Cylindrée (mL)	1999
Cylindrée (L)	2.0
Type d'admission	Turbo
Configuration des cylindres	L
Nombre de cylindres	4
Soupapes par cylindre	4
Taux de compression	9.3
Distribution	DOHC
Puissance maximale (ch)	203
Régime de puissance maxi (tr/min)	5500
Régime de couple maxi (tr/min)	3000
Puissance nette maximale (kW)	-
Indice d'octane	Numéro 92
Système d'alimentation	Pulvérisation directe
Matériau de culasse	Alliage d'aluminium
Matériau de bloc-moteur	Alliage d'aluminium

Écran/Système

Écran couleur de contrôle central	•
Bluetooth/Téléphone embarqué	•
Lecteur CD/DVD embarqué	• CD à disque unique

Corps

Longueur (mm)	4860
Largeur (mm)	1854

Corps (suite)

Hauteur (mm)	1480
Empattement (mm)	2850
Voie avant (mm)	1578
Voie arrière (mm)	1574
Garde au sol en charge (mm)	124
Type d'ouverture des portes	-
Nombre de portes	4
Nombre de places	5
Capacité du réservoir (L)	62
Volume du coffre (L)	516-986
Coefficient de traînée (Cx)	-

Boîte de vitesse

Abréviation	6 bras auto-intégré
Nombre de rapports	6
Type de transmission	Transmission automatique avec mode manuel (AT)

Direction du châssis

Type de transmission	Moteur avant, traction avant (FF)
Type de suspension avant	Suspension indépendante MacPherson
Type de suspension arrière	Suspension indépendante multi-bras
Type de direction assistée	Aide électrique
Structure du corps	Chargé

Configuration des sièges

Matériau des sièges	• Imitation de peau
Réglage du siège principal	• Réglage avant et arrière; • Réglage dossier; • Réglage haut et bas (4 directions), • Soutien lombaire (2 directions)
Méthode de réglage du siège arrière	• Ajustement avant et arrière; • Réglage du dossier
Réglage électrique du siège conducteur et du siège passager	Principal •/Vice •
Fonctions des sièges avant	• Chauffage

Configuration des sièges (suite)

Boutons de réglage arrière du siège passager avant	-
Banquette arrière rabattable	• La proportion est abaissée
Accoudoir central avant/arrière	• Avant/arrière •
Porte-gobelet arrière	•

Sécurité active

Système antiblocage des roues (ABS)	•
Répartiteur électronique de freinage (EBD/CBC)	•
Système d'assistance au freinage (EBA/BAS/BA)	•
Système antipatinage (ASR/TCS/TRC)	•
Contrôle électronique de stabilité (ESC/ESP/DSC)	•
Système de surveillance de la pression des pneus (TPMS)	•
Avertisseur de ceinture de sécurité	•
Fixations ISOFIX pour siège enfant	•
Système d'avertissement de franchissement de ligne (LDWS)	○
Système de freinage d'urgence autonome (AEB)	○
Détection de fatigue du conducteur	-

Climatisation/réfrigérateur

Méthode de contrôle de la température de la climatisation	• Climatisation automatique
Climatisation indépendante arrière	-
Bouches d'aération des sièges arrière	•

Climatisation/réfrigérateur (suite)

Contrôle de zone de température	•
Purificateur d'air pour voiture	-
Filtre PM2.5 d'habitacle	-

Sécurité passive

Airbag conducteur/passager	Principal •/Vice •
Airbags latéraux avant/arrière	• Avant/arrière
Airbags de tête avant/arrière (airbags rideaux)	• Avant/arrière •
Airbag genoux	• Airbags au genou de conduite principale

Frein de roue

Type de freins avant	Ventilation, Type de disque
Type de freins arrière	Type de disque
Type de frein de stationnement	Voiture de stationnement électronique
Dimensions des pneus avant	235/50 R17
Dimensions des pneus arrière	-
Dimensions de la roue de secours	Non pleine taille

Audio/Éclairage intérieur

Nombre de locuteurs	• 8-9 klaxon
----------------------------	--------------

Fonctions de conduite

Affichage des informations de trafic de navigation	-
Assistance de voie	-
Système d'assistance au maintien de la voie	-
Système de régulateur de vitesse	• Régulateur de vitesse, ○ Croisière adaptative
Système de navigation par satellite	•
Assistance au stationnement	○

Éclairage extérieur

Éclairage extérieur (suite)

Source de lumière de croisement	•LED
Source lumineuse de feux de route	•LED
Feux de jour à LED	•
Feux de route et de croisement adaptatifs	•
Phares automatiques	•
Feux de brouillard avant	•
Phares réglables en hauteur	•
Délai d'extinction des phares	-
Allumer les phares	•
Clignotant	•

Rétroviseurs extérieurs

Fonction rétroviseur extérieur	• Réglage électrique, • Pliage électrique, • Chauffage du rétroviseur
---------------------------------------	---

Apparence/antivol

Matériau de la jante	• Alliage d'aluminium
Coffre électrique	-
Antidémarrage électronique du moteur	•
Système de verrouillage centralisé dans la voiture	•
Type de clé	• Clé de télécommande
Système de démarrage sans clé	•
Fonction d'entrée sans clé	•

Puits de lumière/Verre

Type de toit ouvrant	• Toit ouvrant électrique
Vitres électriques avant/arrière	• Avant/arrière •
Fonction anti-pincement de fenêtre	•
Miroir de maquillage pour voiture	•
Essuie-glace arrière	-

Puits de lumière/Verre (suite)

Fonction d'essuie-glace avec capteur de pluie	<ul style="list-style-type: none">•
--	---

Couleur intérieure et extérieure

Couleur extérieure	Blanc élégant: # FCFCFD; blanc perle: # FFFFFFF; noir de sable argenté: #000000; cendre d'huître: #636060; rouge éblouissant: # CD0116; gris fantôme: #736C64; argent montrant: # B4BBC5
Couleur intérieure	Noir, #000000, Noir, Beige: #000000/# BAB188

Volant/rétroviseur intérieur

Matériau du volant	<ul style="list-style-type: none">• Cortex
Réglage de la position du volant	<ul style="list-style-type: none">• Ajustement manuel de haut en bas
Volant multifonction	<ul style="list-style-type: none">•
Volant chauffant	-
Mémoire du volant	-
Écran d'affichage de l'ordinateur de bord	<ul style="list-style-type: none">•
Tableau de bord LCD complet	-
Fonction rétroviseur intérieur	Automatique, Anti-éblouissement
Palettes de changement de vitesse au volant	<ul style="list-style-type: none">•

Configuration intelligente

Services de voiture connectée	-
Mises à jour OTA	-

Contrôle de la conduite

Stationnement automatique	-
Aide au démarrage en côte	<ul style="list-style-type: none">•

Matériel de conduite

Radar de stationnement avant/arrière	Avant ○/Après •
Système de caméras d'aide à la conduite	<ul style="list-style-type: none">• Image inversée

Recharge en voiture

Recharge en voiture (suite)

Port multimédia/de chargement	•USB;•SD
--------------------------------------	----------

Forfait optionnel

Forfait optionnel	Sacs optionnels de technologie de sécurité (5 000 yuans; comprend: le régulateur de vitesse adaptatif intelligent ACC (avec alerte de collision frontale et système de freinage d'urgence pour atténuer les collisions), ainsi que le système de sécurité à basse vitesse ACS.), Sacs optionnels de haute technologie (5 000 yuans; comprend: le système d'aide au stationnement automatique, le système d'assistance au maintien dans la voie LKA et les capteurs de stationnement avant.)
--------------------------	---

"●" = Équipement de série

"-" = Non disponible

"○" = Équipement en option.

Remarque : Il s'agit de véhicules du marché chinois. La couverture de garantie n'est pas disponible en dehors de la Chine.