

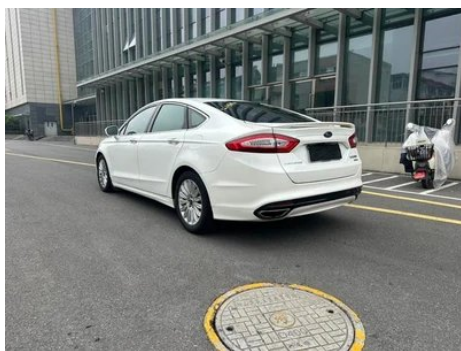
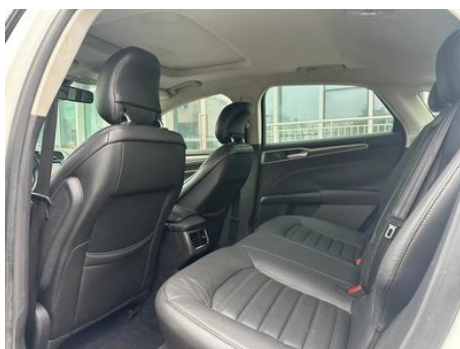
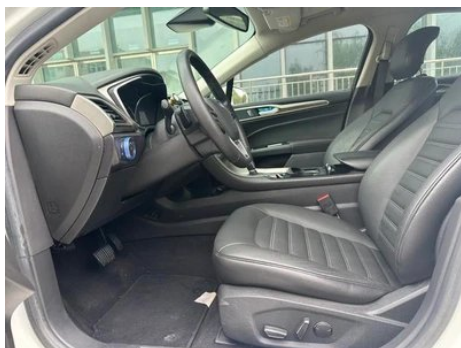
# Отчет о Деталях Автомобиля

Mondeo 2013 2.0L GTDi200 Люксовый

## Основная Информация

Марка	Ford
Пробег	129,000 km
Цвет	Белый
Первая регистрация	2016-05-01
Количество передач	0

## Изображения Автомобиля





## Состояние Автомобиля

1. Левое заднее крыло, Ремонт с помощью краски-спрея. 2. Правый задний крыло, Ремонт с помощью краски-спрея.

## Информация о Конфигурации

### Информация о модели

Наименование модели	Mondeo 2013 2.0L GTDi200 Люксовый
Дата выпуска	2013.08

### Основные параметры

Класс автомобиля	Автомобиль среднего размера
Тип энергии	Бензин
Максимальная мощность (кВт)	149
Максимальный крутящий момент (Н·м)	340
Трансмиссия	6 ручных передач
Тип кузова	Седан
Двигатель	2.0T 203 л.с. L4
Габариты (Д×Ш×В) (мм)	4860*1854*1480
Разгон 0-100 км/ч (с)	8.1
Максимальная скорость (км/ч)	208
Снаряженная масса (кг)	1659
Полная масса (кг)	-
Расход топлива по циклу NEDC (л/100км)	7.9

## Основные параметры (продолжение)

<b>Измеренный разгон 0-100 км/ч (с)</b>	8.1
<b>Тормозной путь со 100 км/ч (м)</b>	39.18
<b>Реальный расход топлива (л/100км)</b>	9.9

### двигатель

<b>Модель двигателя</b>	-
<b>Рабочий объем (мл)</b>	1999
<b>Рабочий объем (л)</b>	2.0
<b>Тип впуска</b>	Турбонаддув
<b>Компоновка цилиндров</b>	L
<b>Количество цилиндров</b>	4
<b>Клапанов на цилиндр</b>	4
<b>Степень сжатия</b>	9.3
<b>Газораспределительный механизм</b>	DOHC
<b>Максимальная мощность (л.с.)</b>	203
<b>Обороты максимальной мощности (об/мин)</b>	5500
<b>Обороты максимального крутящего момента (об/мин)</b>	3000
<b>Максимальная полезная мощность (кВт)</b>	-
<b>Октановое число</b>	№ 92.
<b>Система подачи топлива</b>	Прямой спрей
<b>Материал головки блока цилиндров</b>	Алюминиевый сплав
<b>Материал блока цилиндров</b>	Алюминиевый сплав

### Экран/Система

<b>Центральный экран управления цветной</b>	•
<b>Bluetooth/ Автомобильный телефон</b>	•
<b>CD/DVD-проигрыватель</b>	• CD на одном диске

### Тело

## Тело (продолжение)

Длина (мм)	4860
Ширина (мм)	1854
Высота (мм)	1480
Колесная база (мм)	2850
Передняя колея (мм)	1578
Задняя колея (мм)	1574
Дорожный просвет при полной загрузке (мм)	124
Тип открывания дверей	-
Количество дверей	4
Количество мест	5
Объем топливного бака (л)	62
Объем багажника (л)	516-986
Коэффициент аэродинамического сопротивления (Cd)	-

## Коробка передач

Аббревиатура	6 ручных передач
Количество передач	6
Тип трансмиссии	Автоматическая коробка передач с ручным режимом (AT)

## Рулевое управление шасси

Тип привода	Переднемоторный, переднеприводный (FF)
Тип передней подвески	Независимая подвеска McPherson
Тип задней подвески	Многорычажная независимая подвеска
Тип усилителя руля	Электрический усилитель
Строение тела	Бескапотный

## Конфигурация сидений

Материал сидений	• Имитация кожи
Регулировка основного сиденья	• Регулировка вперед и назад; • регулировка спинки; • регулировка высоты (4 направления), • Поддержка поясницы (2 направления)
Метод регулировки совместного сиденья	• Регулировка вперед и назад; • регулировка спинки

## Конфигурация сидений (продолжение)

Электрорегулировка сиденья водителя и пассажира	Мастер •/Заместитель •
Функции передних сидений	• Отопление
Кнопки регулировки заднего сиденья переднего пассажира	-
Заднее сиденье складное	• Пропорциональное опускание
Передний/задний центральный подлокотник	До •/после •
Задний подстаканник	•

## Активная безопасность

Антиблокировочная система (ABS)	•
Электронное распределение тормозных усилий (EBD/CBC)	•
Система экстренного торможения (EBA/BAS/BA)	•
Система контроля тяги (ASR/TCS/TRC)	•
Система курсовой устойчивости (ESC/ESP/DSC)	•
Система контроля давления в шинах (TPMS)	•
Система напоминания о ремне безопасности	•
Крепления ISOFIX для детских кресел	•
Система предупреждения о съезде с полосы (LDWS)	○
Система автономного экстренного торможения (АЕВ)	○
Система обнаружения усталости водителя	-

## Кондиционер/холодильник

## Кондиционер/холодильник (продолжение)

Метод регулирования температуры в системе кондиционирования воздуха	• Автоматический кондиционер
Независимая система климат-контроля для задних пассажиров	-
Вентиляционные отверстия на задних сиденьях	•
Контроль температурной зоны	•
Автомобильный очиститель воздуха	-
Салонный фильтр PM2.5	-

## Пассивная безопасность

Подушка безопасности водителя/пассажира	Мастер •/Заместитель •
Передние/задние боковые подушки безопасности	До •/после
Подушки безопасности для защиты головы спереди/сзади (шторки безопасности)	До •/после •
Подушка безопасности для колена	• Главная подушка безопасности

## Колесный тормоз

Тип передних тормозов	Вентиляция, Дисковые
Тип задних тормозов	Дисковые
Тип стояночного тормоза	Электронный стояночный тормоз
Размер передних шин	235/50 R17
Размер задних шин	-
Размер запасного колеса	Не полный размер

## Аудио/Внутреннее освещение

Количество говорящих	• 8-9 рогов
----------------------	-------------

## Функции вождения

Навигационный дисплей дорожной информации	-
Помощь в удержании полосы движения	-

## Функции вождения (продолжение)

Система помощи при движении по полосе	-
Система круиз-контроля	• Круиз с фиксированной скоростью, ○ Адаптивный круиз
Спутниковая навигационная система	•
Помощь при парковке	○

## Внешнее освещение

Источник света ближнего света	•LED
Источник света дальнего света	•LED
Светодиодные дневные ходовые огни	•
Адаптивный дальний и ближний свет	•
Автоматические фары	•
Передние противотуманные фары	•
Регулируемые по высоте фары	•
Задержка выключения фар	-
Поворот фар	•
Лампа указателя поворота	•

## Внешние зеркала

Функция внешнего зеркала	• Электрическая регулировка, • Электрический складной, • Зеркало заднего вида нагревается
--------------------------	---

## Внешний вид/противоугонное

Материал обода	• Алюминиевый сплав
Электрический багажник	-
Электронный иммобилайзер двигателя	•
Центральный замок в автомобиле	•
Тип ключа	• Ключ дистанционного управления

## Внешний вид/противоугонное (продолжение)

Система бесключевого запуска	•
Функция бесключевого доступа	•

## Мансардное окно/стекло

Тип люка	• Электрический люк
Передние/задние электрические стеклоподъемники	До •/после •
Функция защиты от заземления окон	•
Автомобильное зеркало для макияжа	•
Задний дворник	-
Функция стеклоочистителя с датчиком дождя	•

## Цвет интерьера и экстерьера

Цвет кузова	Элегантный белый: # FCFCFD; Жемчужно-белый: # FFFFFFF; Серебряный песок черный: #000000; Устрица серый: #636060; Хён Танцующий красный: # CD0116; Призрак Серый: #736C64; Хвастаться серебром: # B4BBC5
Цвет салона	Чёрный, #000000, Чёрный, Бежевый: #000000/# BAB188

## Рулевое колесо/внутреннее зеркало

Материал рулевого колеса	• Кора
Регулировка положения рулевого колеса	• Ручная регулировка вверх и вниз
Многофункциональное рулевое колесо	•
Подогрев рулевого колеса	-
Память рулевого колеса	-
Экран дисплея маршрутного компьютера	•
Полностью ЖК-панель приборов	-

## Рулевое колесо/внутреннее зеркало (продолжение)

<b>Функция внутреннего зеркала заднего вида</b>	Автоматический, Противоослепительные глаза
<b>Подрулевые лепестки переключения передач</b>	•

## Интеллектуальная конфигурация

<b>Сервисы подключенного автомобиля</b>	-
<b>Обновления по воздуху (ОТА)</b>	-

## Контроль вождения

<b>Автоматическая парковка</b>	-
<b>Помощь при трогании на подъеме</b>	•

## Приводное оборудование

<b>Передний/задний парковочный радар</b>	До ○/после •
<b>Система видеопомощи при вождении</b>	• Изображение заднего хода

## Зарядка в автомобиле

<b>Мультимедийный/зарядный порт</b>	•USB;•SD
-------------------------------------	----------

## Дополнительный пакет

<b>Дополнительный пакет</b>	Безопасность технологии опции пакет (5000 юаней; включает: интеллектуальную адаптивную круиз-контроль ACC (с системой предупреждения о фронтальном столкновении и системой снижения последствий столкновения), а также систему безопасности при движении на низких скоростях ACS.), Высокотехнологичная опциональная сумка (5000 юаней; включает: систему активного парковочного ассистента, систему удержания автомобиля в полосе движения LKA, передний парковочный радар.)
-----------------------------	--

---

"●" = Стандартное оборудование

"▬" = Недоступно

"○" = Опциональное оборудование.

Примечание: Это автомобили для китайского рынка.  
Гарантийное покрытие недоступно за пределами Китая.