

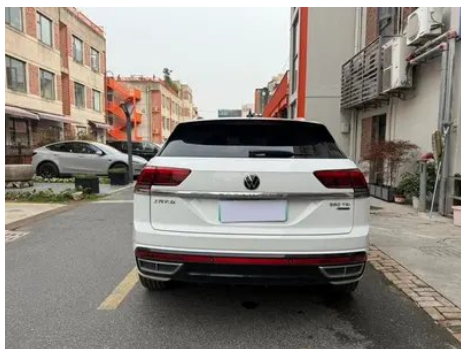
# Отчет о Деталях Автомобиля

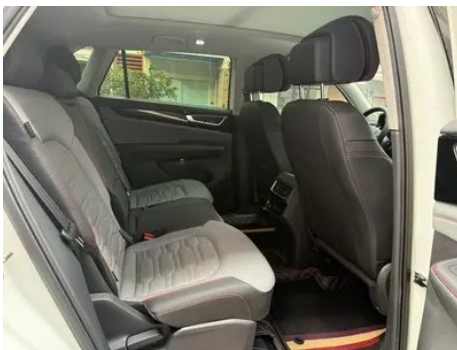
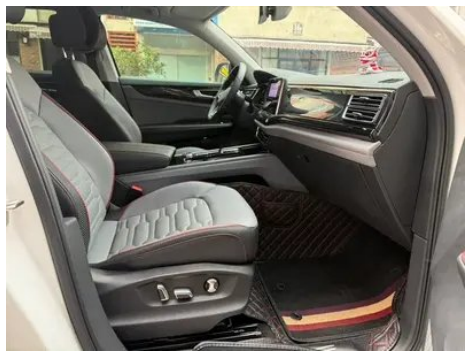
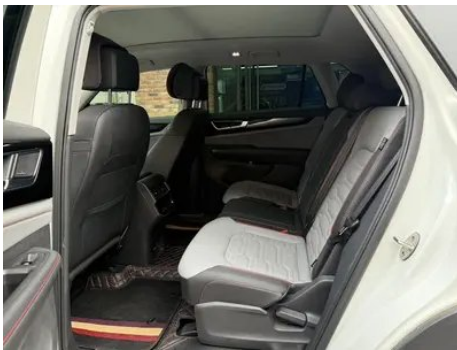
Volkswagen Teramont 2022 Teramont X 380TSI  
Четырехприводная уважаемая флагманская  
версия

## Основная Информация

Марка	Volkswagen
Пробег	42,500 km
Цвет	Белый
Первая регистрация	2022-09-01
Количество передач	0

## Изображения Автомобиля





## Состояние Автомобиля

1. Ниша запасного колеса, Следы воды.

## Информация о Конфигурации

## Информация о модели

## Информация о модели (продолжение)

Наименование модели	Volkswagen Touron 2022 Teramont X 380TSI Четырехприводная уважаемая флагманская версия
Дата выпуска	2022.03

## Основные параметры

Класс автомобиля	Внегабаритный внедорожник
Тип энергии	Бензин
Максимальная мощность (кВт)	162
Максимальный крутящий момент (Н·м)	350
Трансмиссия	7-транс влажного двойного сцепления
Тип кузова	SUV-кроссовер
Двигатель	2,0 л, 220 лошадиных сил, L4
Габариты (Д×Ш×В) (мм)	4917*1989*1719
Разгон 0-100 км/ч (с)	8.4
Максимальная скорость (км/ч)	200
Снаряженная масса (кг)	2055
Полная масса (кг)	2615
Расход топлива по циклу NEDC (л/100км)	8.5
Расход топлива по циклу WLTP (л/100км)	8.64

## двигатель

Модель двигателя	EA888-DKX
Рабочий объем (мл)	1984
Рабочий объем (л)	2.0
Тип впуска	Турбонаддув
Компоновка цилиндров	L
Количество цилиндров	4
Клапанов на цилиндр	4
Газораспределительный механизм	DOHC
Максимальная мощность (л.с.)	220

## двигатель (продолжение)

<b>Обороты максимальной мощности (об/мин)</b>	4500-6200
<b>Обороты максимального крутящего момента (об/мин)</b>	1500-4400
<b>Максимальная полезная мощность (кВт)</b>	162
<b>Октановое число</b>	Номер 95
<b>Система подачи топлива</b>	Прямой впрыск
<b>Материал головки блока цилиндров</b>	Алюминиевый сплав
<b>Материал блока цилиндров</b>	Чугун
<b>Компоновка двигателя</b>	Горизонтальное

## Экран/Система

<b>Центральный экран управления цветной</b>	<ul style="list-style-type: none"><li>• Сенсорный ЖК-экран</li></ul>
<b>Размер экрана информационно-развлекательной системы</b>	<ul style="list-style-type: none"><li>• 12 дюймов</li></ul>
<b>Bluetooth/Автомобильный телефон</b>	<ul style="list-style-type: none"><li>•</li></ul>
<b>Интеграция смартфона/Зеркалирование</b>	<ul style="list-style-type: none"><li>• Поддержка Apple CarPlay;</li><li>• Поддержка Baidu CarLife</li></ul>
<b>Система управления с распознаванием голоса</b>	<ul style="list-style-type: none"><li>• Мультимедийная система;</li><li>• навигация;</li><li>• телефон;</li><li>• кондиционер</li></ul>

## Тело

<b>Длина (мм)</b>	4917
<b>Ширина (мм)</b>	1989
<b>Высота (мм)</b>	1719
<b>Колесная база (мм)</b>	2980
<b>Передняя колея (мм)</b>	1704
<b>Задняя колея (мм)</b>	1721
<b>Тип открывания дверей</b>	Открытая дверь
<b>Количество дверей</b>	5
<b>Количество мест</b>	5
<b>Объем топливного бака (л)</b>	70

## Тело (продолжение)

<b>Объем багажника (л)</b>	509-1719
<b>Коэффициент аэродинамического сопротивления (Cd)</b>	-
<b>Угол въезда (°)</b>	19
<b>Угол съезда (°)</b>	22

## Коробка передач

<b>Аббревиатура</b>	7-транс влажного двойного сцепления
<b>Количество передач</b>	7
<b>Тип трансмиссии</b>	Мокрая коробка передач с двойным сцеплением (DCT)

## Рулевое управление шасси

<b>Тип привода</b>	Переднемоторный, полноприводный (F-AWD)
<b>Полный привод</b>	Своевременный полный привод
<b>Центральная дифференциальная структура</b>	Многодисковое сцепление
<b>Тип передней подвески</b>	Независимая подвеска McPherson
<b>Тип задней подвески</b>	Множатная независимая подвеска
<b>Тип усилителя руля</b>	Электрический усилитель
<b>Строение тела</b>	Несущая

## Конфигурация сидений

<b>Материал сидений</b>	• Натуральная кожа
<b>Регулировка основного сиденья</b>	• Регулировка вперед и назад; • регулировка спинки; • регулировка высоты (4 стороны); • поддержка талии (4 стороны)
<b>Метод регулировки совместного сиденья</b>	• Регулировка вперед и назад; • регулировка спинки; • регулировка высоты (4 стороны); • поддержка талии (4 стороны)
<b>Электрорегулировка сиденья водителя и пассажира</b>	Мастер •/Заместитель •
<b>Функции передних сидений</b>	• Отопление; • вентиляция

## Конфигурация сидений (продолжение)

<b>Функция памяти электрических сидений</b>	<ul style="list-style-type: none"><li>• Водительское положение</li></ul>
<b>Кнопки регулировки заднего сиденья переднего пассажира</b>	-
<b>Регулировка сидений второго ряда</b>	<ul style="list-style-type: none"><li>• Регулировка спинки</li></ul>
<b>Заднее сиденье складное</b>	<ul style="list-style-type: none"><li>• Пропорциональное опускание</li></ul>
<b>Передний/задний центральный подлокотник</b>	До •/после •
<b>Задний подстаканник</b>	<ul style="list-style-type: none"><li>•</li></ul>
<b>Функции сидений второго ряда</b>	<ul style="list-style-type: none"><li>• Отопление</li></ul>

## Активная безопасность

<b>Антиблокировочная система (ABS)</b>	<ul style="list-style-type: none"><li>•</li></ul>
<b>Электронное распределение тормозных усилий (EBD/CBC)</b>	<ul style="list-style-type: none"><li>•</li></ul>
<b>Система экстренного торможения (EBA/BAS/BA)</b>	<ul style="list-style-type: none"><li>•</li></ul>
<b>Система контроля тяги (ASR/TCS/TRC)</b>	<ul style="list-style-type: none"><li>•</li></ul>
<b>Система курсовой устойчивости (ESC/ESP/DSC)</b>	<ul style="list-style-type: none"><li>•</li></ul>
<b>Система контроля давления в шинах (TPMS)</b>	<ul style="list-style-type: none"><li>• Отображение давления в шинах</li></ul>
<b>Система напоминания о ремне безопасности</b>	<ul style="list-style-type: none"><li>• Передний ряд</li></ul>
<b>Крепления ISOFIX для детских кресел</b>	<ul style="list-style-type: none"><li>•</li></ul>
<b>Система предупреждения о съезде с полосы (LDWS)</b>	<ul style="list-style-type: none"><li>•</li></ul>
<b>Система автономного экстренного торможения (АЕВ)</b>	<ul style="list-style-type: none"><li>•</li></ul>

## Активная безопасность (продолжение)

Система обнаружения усталости водителя	•
Система предупреждения о лобовом столкновении (FCW)	•
Система предупреждения при открытии двери (DOW)	•

## Кондиционер/холодильник

Метод регулирования температуры в системе кондиционирования воздуха	• Автоматический кондиционер
Независимая система климат-контроля для задних пассажиров	•
Вентиляционные отверстия на задних сиденьях	•
Контроль температурной зоны	•
Автомобильный очиститель воздуха	•
Салонный фильтр PM2.5	•

## Пассивная безопасность

Подушка безопасности водителя/пассажира	Мастер •/Заместитель •
Передние/задние боковые подушки безопасности	До •/после •
Подушки безопасности для защиты головы спереди/сзади (шторки безопасности)	До •/после •
Подушка безопасности для колена	• Коленная подушка безопасности водителя

## Колесный тормоз

Тип передних тормозов	Вентиляционный диск
Тип задних тормозов	Вентиляционный диск
Тип стояночного тормоза	Электронный стоячий автомобиль
Размер передних шин	265/45 R21
Размер задних шин	265/45 R21

## Колесный тормоз (продолжение)

Размер запасного колеса	Не полный размер
-------------------------	------------------

## Аудио/Внутреннее освещение

Название бренда динамика	• Harman/Kardon Хаманкартон
Количество говорящих	○8 Колонка • 12 рогов
Внутреннее окружающее освещение	• 30 цветов

## Функции вождения

Навигационный дисплей дорожной информации	•
Помощь в удержании полосы движения	•
Система помощи при движении по полосе	•
Система круиз-контроля	• Адаптивный круиз на полной скорости
Спутниковая навигационная система	•
Уровень помощи при вождении	•L2
Система предупреждения о поперечном движении сзади	•
Центрирование полосы движения	•
Системы помощи водителю	•Travel Assist
Помощь при парковке	•

## Внешнее освещение

Источник света ближнего света	•LED
Источник света дальнего света	•LED
Светодиодные дневные ходовые огни	•
Адаптивный дальний и ближний свет	•
Автоматические фары	•
Регулируемые по высоте фары	•

## Внешнее освещение (продолжение)

<b>Задержка выключения фар</b>	<ul style="list-style-type: none"><li>•</li></ul>
<b>Поворот фар</b>	<ul style="list-style-type: none"><li>•</li></ul>
<b>Режим фар «Дождь и туман»</b>	<ul style="list-style-type: none"><li>•</li></ul>
<b>Лампа указателя поворота</b>	<ul style="list-style-type: none"><li>•</li></ul>

## Внешние зеркала

<b>Функция внешнего зеркала</b>	<ul style="list-style-type: none"><li>• Электрическая регулировка;</li><li>• Электрический складной;</li><li>• Память зеркала заднего вида;</li><li>• Нагрев зеркала заднего вида;</li><li>• Автоматический поворот;</li></ul>
---------------------------------	--

## Внешний вид/противоугонное

<b>Материал обода</b>	<ul style="list-style-type: none"><li>• Алюминиевый сплав</li></ul>
<b>Электрический багажник</b>	<ul style="list-style-type: none"><li>•</li></ul>
<b>Электронный иммобилайзер двигателя</b>	<ul style="list-style-type: none"><li>•</li></ul>
<b>Центральный замок в автомобиле</b>	<ul style="list-style-type: none"><li>•</li></ul>
<b>Тип ключа</b>	<ul style="list-style-type: none"><li>• Ключ дистанционного управления</li></ul>
<b>Система бесключевого запуска</b>	<ul style="list-style-type: none"><li>•</li></ul>
<b>Функция бесключевого доступа</b>	<ul style="list-style-type: none"><li>• Весь автомобиль</li></ul>
<b>Бесконтактное открывание багажника</b>	<ul style="list-style-type: none"><li>•</li></ul>
<b>Электрическая память положения багажника</b>	<ul style="list-style-type: none"><li>•</li></ul>
<b>Багажник на крышу</b>	<ul style="list-style-type: none"><li>•</li></ul>

## Мансардное окно/стекло

<b>Тип люка</b>	<ul style="list-style-type: none"><li>• Панорамный люк можно открыть</li></ul>
<b>Передние/задние электрические стеклоподъемники</b>	До •/после •
<b>Функция подъема окна одним нажатием</b>	<ul style="list-style-type: none"><li>• Весь автомобиль</li></ul>
<b>Функция защиты от заземления окон</b>	<ul style="list-style-type: none"><li>•</li></ul>

## Мансардное окно/стекло (продолжение)

<b>Автомобильное зеркало для макияжа</b>	<ul style="list-style-type: none"><li>• Освещение главного водителя;</li><li>• освещение второго пилота</li></ul>
<b>Задний дворник</b>	<ul style="list-style-type: none"><li>•</li></ul>
<b>Функция стеклоочистителя с датчиком дождя</b>	<ul style="list-style-type: none"><li>• Индуктивный тип дождя</li></ul>
<b>Заднее боковое защитное стекло</b>	<ul style="list-style-type: none"><li>•</li></ul>
<b>Многослойное звукоизолирующее стекло бокового окна</b>	<ul style="list-style-type: none"><li>• Весь автомобиль</li></ul>

## Цвет интерьера и экстерьера

<b>Цвет кузова</b>	Углеродная зола #5A6E87 Ледник белый #E6EFF2 Сверхпроводящий красный #CF0723 Перо серебро #ADB0B5 Синяя звезда #22519C
<b>Цвет салона</b>	Тень черный #6A6A6A Титан черный #000000

## Рулевое колесо/внутреннее зеркало

<b>Материал рулевого колеса</b>	<ul style="list-style-type: none"><li>• Натуральная кожа</li></ul>
<b>Регулировка положения рулевого колеса</b>	<ul style="list-style-type: none"><li>• Ручная регулировка вверх и вниз</li></ul>
<b>Многофункциональное рулевое колесо</b>	<ul style="list-style-type: none"><li>•</li></ul>
<b>Подогрев рулевого колеса</b>	<ul style="list-style-type: none"><li>•</li></ul>
<b>Память рулевого колеса</b>	-
<b>Экран дисплея маршрутного компьютера</b>	<ul style="list-style-type: none"><li>• Цвет</li></ul>
<b>Полностью ЖК-панель приборов</b>	<ul style="list-style-type: none"><li>•</li></ul>
<b>Размер ЖК-дисплея</b>	<ul style="list-style-type: none"><li>• 10,2 дюйма</li></ul>
<b>Функция внутреннего зеркала заднего вида</b>	<ul style="list-style-type: none"><li>• Автоматическая антибликовая</li></ul>
<b>Переключение передач</b>	<ul style="list-style-type: none"><li>• Переключение электронного переключения</li></ul>
<b>Цифровой дисплей HUD Head Up</b>	<ul style="list-style-type: none"><li>•</li></ul>

## Интеллектуальная конфигурация

## Интеллектуальная конфигурация (продолжение)

Сервисы подключенного автомобиля	•
Обновления по воздуху (ОТА)	-
Сеть 4G/5G	•4G
Функция удаленного управления через мобильное приложение	•
Точки доступа Wi-Fi	•

## Контроль вождения

Переключатель режима движения	• Спорт; • экономичный; • стандарт/комфорт; • бездорожье; • снег
Автоматическая парковка	•
Крутой спуск по склону	•
Помощь при трогании на подъеме	•
Технология запуска и остановки двигателя	•

## Приводное оборудование

Передний/задний парковочный радар	До •/после •
Система видеопомощи при вождении	• 360-градусное панорамное изображение
Количество ультразвуковых радаров	• 12

## Зарядка в автомобиле

Мультимедийный/зарядный порт	•USB;•Type-C
Количество портов USB/Type-C	• 3 в первом ряду/2 в заднем ряду
Функция беспроводной зарядки мобильного телефона	• Передний ряд
Розетка 12 В в багажном отделении	•

## Дополнительный пакет

Дополнительный пакет	8 Акустическая система (1 Юань Содержит 8 Акустическая система (Цена 5100 Юань)
----------------------	--

---

"●" = Стандартное оборудование

"▬" = Недоступно

"○" = Опциональное оборудование.

Примечание: Это автомобили для китайского рынка.  
Гарантийное покрытие недоступно за пределами Китая.