

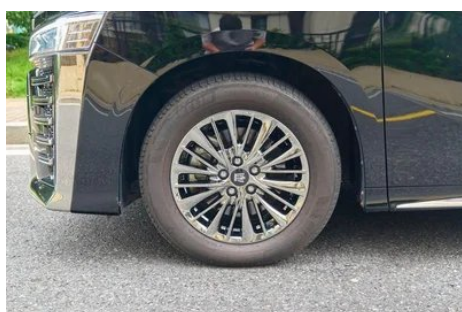
Informe de Detalles del Vehículo

toyota will method 2021 Crown Doble motor
2.5L HV Edición Suprema

Información Básica

Marca	Toyota
Kilometraje	74,000 km
Color	Negro
Primera matriculación	2021-06-01
Número de transferencias	0

Imágenes del Vehículo







Condición del Vehículo

1. Estribo izquierdo, Deformación del lado exterior. 2. Estribo derecho, Deformación del lado exterior. 3. Rieles y estructura del asiento del conductor, Señales de desmontaje. 4. Rieles y estructura del asiento del pasajero delantero, Señales de desmontaje.

Información de Configuración

Información del modelo

Nombre del modelo	toyota will method 2021 Crown Doble motor 2.5L HV Edición Suprema
Fecha de lanzamiento	2021.04

Parámetros básicos

Categoría del vehículo	MPV de tamaño mediano y grande
Tipo de energía	Vehículo híbrido eléctrico (HEV)
Potencia máxima (kW)	86
Par máximo (N·m)	198
Transmisión	Transmisión continuamente variable E-CVT
Tipo de carrocería	MPV
Motor	2.5L 117 caballos de fuerza L4
Dimensiones (LxAxA) (mm)	4975*1850*1945
Aceleración 0-100 km/h (s)	-
Velocidad máxima (km/h)	152
Peso en vacío (kg)	2290

Parámetros básicos (continuación)

Peso máximo autorizado (kg)	2815
Motor eléctrico (CV)	211
Consumo combinado NEDC (L/100 km)	7.1

motor

Modelo de motor	2AR-FXE
Cilindrada (mL)	2494
Cilindrada (L)	2.5
Tipo de admisión	Inhala natural
Configuración de cilindros	L
Número de cilindros	4
Válvulas por cilindro	4
Relación de compresión	12.5
Distribución	DOHC
Potencia máxima (CV)	117
Régimen de potencia máxima (rpm)	4700
Régimen de par máximo (rpm)	2800-4000
Potencia neta máxima (kW)	86
Octanaje	92.
Sistema de alimentación	Inyección mixta
Material de culata	Aleación de aluminio
Material de bloque motor	Aleación de aluminio
Disposición del motor	Horizontal
Tecnologías específicas del motor	VVT-i

Motor eléctrico

Tipo de motor	Imán permanente/sincronización
Potencia total de motores eléctricos (kW)	155
Par total de motores eléctricos (N·m)	409
Potencia máx. del motor eléctrico delantero (kW)	105

Motor eléctrico (continuación)

Par máx. del motor eléctrico delantero (N·m)	270
Potencia total del sistema (kW)	120
Número de motores de accionamiento	Motor doble
Configuración de motores	Frente y trasero
Tipo de batería	Batería Ni-MH
Potencia total de motores eléctricos (CV)	211
Potencia máx. del motor eléctrico trasero (kW)	50
Par máx. del motor eléctrico trasero (N·m)	139
Potencia integral del sistema (Ps)	163

Pantalla/Sistema

Pantalla a color de control central	<ul style="list-style-type: none">• Pantalla LCD táctil
Tamaño de la pantalla de infoentretenimiento	<ul style="list-style-type: none">• 10.5 pulgadas
Bluetooth/Teléfono integrado	<ul style="list-style-type: none">•
Integración/Duplicación de smartphone	<ul style="list-style-type: none">• Compatibilidad con Baidu CarLife
Sistema de control de reconocimiento de voz	<ul style="list-style-type: none">• Sistema multimedia;• Navegación;• Teléfono
Reproductor de CD/DVD	<ul style="list-style-type: none">• DVD de un solo disco
Pantalla LCD trasera	<ul style="list-style-type: none">•
Control multimedia trasero	<ul style="list-style-type: none">•

Cuerpo

Longitud (mm)	4975
Anchura (mm)	1850
Altura (mm)	1945
Distancia entre ejes (mm)	3000
Vía delantera (mm)	1600
Vía trasera (mm)	1605
Altura libre con carga (mm)	170

Cuerpo (continuación)

Tipo de apertura de puertas	Puerta corredera lateral con puerta batiente
Número de puertas	5
Número de plazas	7
Capacidad del depósito (L)	58
Volumen del tronco (L)	-
Coefficiente aerodinámico (Cx)	-
Radio de giro mínimo (m)	5.6

Caja de cambios

Abreviatura	Transmisión continuamente variable E-CVT
Número de marchas	Velocidad continuamente variable
Tipo de transmisión	Transmisión variable continua electrónica (E-CVT)

Dirección del chasis

Tipo de tracción	Motor delantero, tracción total (F-AWD)
Tracción en las cuatro ruedas	Tracción a las cuatro ruedas eléctrica
Tipo de suspensión delantera	Suspensión independiente MacPherson
Tipo de suspensión trasera	Suspensión independiente de doble horquilla
Tipo de dirección asistida	Asistencia eléctrica
Estructura corporal	Tipo de carga

Configuración del asiento

Material de los asientos	• Cuero genuino; • Cuero sintético
Ajuste del asiento principal	• Ajuste delantero y trasero; • Ajuste del respaldo; • Ajuste de altura (4)
Método de ajuste del coasiento	• Ajuste hacia adelante y hacia atrás; • Ajuste del respaldo; • Ajuste del resorte de las piernas
Ajuste eléctrico del asiento del conductor y del pasajero.	Principal •/Vice •
Funciones del asiento delantero	• Calefacción; • Ventilación

Configuración del asiento (continuación)

Función de memoria del asiento eléctrico	<ul style="list-style-type: none">• Posición de conducción; • fila trasera
Botones ajustables en la parte trasera del asiento del pasajero delantero	<ul style="list-style-type: none">•
Ajuste del asiento de la segunda fila	<ul style="list-style-type: none">• Ajuste hacia adelante y hacia atrás; • Ajuste del respaldo; • Ajuste del resorte de las piernas
Asiento trasero plegable	<ul style="list-style-type: none">• Proporción hacia abajo
Apoyabrazos central delantero/trasero	Antes •/después •
Portavasos trasero	<ul style="list-style-type: none">•
Funciones del asiento de la segunda fila	<ul style="list-style-type: none">• Calefacción; • Ventilación
Disposición de los asientos	•2-2-3
Asientos independientes de la segunda fila	<ul style="list-style-type: none">•
Asientos de la segunda fila ajustables eléctricamente	<ul style="list-style-type: none">•
Mesa pequeña trasera	<ul style="list-style-type: none">•

Seguridad activa

Sistema antibloqueo de frenos (ABS)	<ul style="list-style-type: none">•
Distribución electrónica de frenado (EBD/CBC)	<ul style="list-style-type: none">•
Sistema de asistencia a la frenada (EBA/BAS/BA)	<ul style="list-style-type: none">•
Sistema de control de tracción (ASR/TCS/TRC)	<ul style="list-style-type: none">•
Control electrónico de estabilidad (ESC/ESP/DSC)	<ul style="list-style-type: none">•
Sistema de monitorización de presión de neumáticos (TPMS)	<ul style="list-style-type: none">• Pantalla de presión de neumáticos
Recordatorio de cinturón de seguridad	<ul style="list-style-type: none">• Primera fila
Anclajes ISOFIX para sillas infantiles	<ul style="list-style-type: none">•

Seguridad activa (continuación)

Sistema de aviso de cambio involuntario de carril (LDWS)	•
Frenado autónomo de emergencia (AEB)	•
Detector de fatiga del conductor	-
Alerta de colisión frontal (FCW)	•
Alerta de conducción a baja velocidad	•
Sistema de llamada de emergencia (eCall)	•

Aire acondicionado/refrigerador

Método de control de temperatura del aire acondicionado	• Aire acondicionado automático
Climatización independiente trasera	•
Ventilaciones de aire del asiento trasero	•
Control de zona de temperatura	•
Purificador de aire para coche	•
Filtro PM2.5 para el habitáculo	•
generador de iones negativos	•

Seguridad pasiva

Bolsa de aire del conductor y del pasajero	Principal •/Vice •
Airbags laterales delanteros y traseros	Antes •/después-
Airbags de cabeza delanteros y traseros (airbags de cortina)	Antes •/después •
Airbag de rodilla	• Airbag de rodilla del conductor

Freno de rueda

Tipo de frenos delanteros	Tipo de disco de ventilación
Tipo de frenos traseros	Tipo de disco de ventilación

Freno de rueda (continuación)

Tipo de freno de estacionamiento	Estacionado electrónico
Tamaño de neumáticos delanteros	225/60 R17
Tamaño de neumáticos traseros	225/60 R17
Tamaño de la rueda de repuesto	No tamaño completo

Audio/Iluminación interior

Marca del altavoz	•JBL
Número de hablantes	•17 altavoces
Iluminación ambiental interior	• 16 colores

Funciones de conducción

Pantalla de información de tráfico de navegación	•
Asistente de carril	•
Sistema de asistencia para mantenerse en el carril	•
Sistema de control de crucero	• Crucero adaptativo a toda velocidad
Sistema de navegación por satélite	•
Nivel de asistencia a la conducción	•L2
Alerta de tráfico cruzado trasero	•
Centrado de carril	•
Sistemas de asistencia al conductor	•Toyota Safety Sense
Asistencia de estacionamiento	-

Iluminación exterior

Fuente de luz de cruce	•LED
Fuente de luz de carretera	•LED
Luces diurnas LED	•
Luces altas y bajas adaptativas	•
Faros automáticos	•

Iluminación exterior (continuación)

Luces antiniebla delanteras	• LED
Faros delanteros regulables en altura	•
Retardo de apagado de los faros	-
Lámpara de señal de giro	•

Espejos exteriores

Función del espejo exterior	• Ajuste eléctrico; • Plegable eléctrico; • Memoria del espejo retrovisor; • Calefacción del espejo retrovisor; • Flip automático al dar marcha atrás; • Plegable automático del coche bloqueado
------------------------------------	--

Apariencia/antirrobo

Material de la llanta	• Aleación de aluminio
Baúl eléctrico	•
inmovilizador electrónico del motor	•
Sistema de cierre centralizado en el coche	•
Tipo de clave	• Llave de control remoto
Sistema de arranque sin llave	•
Función de entrada sin llave	• Vehículo completo
Kit de apariencia	• Estilo deportivo
Tipo de puerta corredera	• Doble lado eléctrico

Tragaluz/Vidrio

Tipo de techo solar	• Techo corredizo eléctrico segmentado
Elevalunas eléctricos delanteros y traseros	Antes •/después •
Función de elevación de ventana con un solo toque	• Vehículo completo
Función anti-pinzamiento de ventana	•
Espejo de maquillaje para coche	• Iluminación del conductor principal; • Iluminación del copiloto
Limpiaparabrisas trasero	•

Tragaluz/Vidrio (continuación)

Función de limpiaparabrisas con sensor de lluvia	<ul style="list-style-type: none">• Tipo de inducción de lluvia
Parasoles para ventanas laterales traseras	<ul style="list-style-type: none">• Manual
Cristal de privacidad lateral trasero	<ul style="list-style-type: none">•
Ventana lateral de vidrio insonorizado multicapa	<ul style="list-style-type: none">• Vehículo completo

Color interior y exterior

Color exterior	Oscuro #020202 Diamante de cristal negro #664D6A Blanco perla #E6E6E0 Plata brillante #A8A2A2 Gris grafito #2C2623
Color interior	Negro: #000000; lino: # D0C4A0

Volante/espejo interior

Material del volante	<ul style="list-style-type: none">• Cuero genuino
Ajuste de la posición del volante	<ul style="list-style-type: none">• Ajuste manual hacia arriba y hacia abajo
Volante multifunción	<ul style="list-style-type: none">•
Volante calefactado	<ul style="list-style-type: none">•
Memoria del volante	-
Pantalla de visualización de la computadora de viaje	<ul style="list-style-type: none">• Color
Panel de instrumentos LCD completo	-
Tamaño del instrumento LCD	<ul style="list-style-type: none">• 4.2 pulgadas
Función del espejo retrovisor interior	<ul style="list-style-type: none">• Antideslumbrante automático; • Transmisión de medios
Cambio de marchas	<ul style="list-style-type: none">• Cambio de manillar mecánico

Configuración inteligente

Servicios de coche conectado	-
Actualizaciones OTA	-
Función remota de la aplicación móvil	<ul style="list-style-type: none">• Comprobación del estado del vehículo/diagnóstico; • Localización del vehículo / buscar mi coche; • Servicios para el propietario (estaciones de carga, gasolineras, aparcamientos, etc.); • Cita de mantenimiento/repación

Control de conducción

Interruptor de modo de conducción	• Deportes; • Economía
Estacionamiento automático	•
Asistencia de arranque en pendiente	•
Sistema de recuperación de energía	•

Hardware de conducción

Radar de estacionamiento delantero/trasero	Antes •/después •
Sistema de cámaras de asistencia a la conducción	• Imagen panorámica de 360 grados

Carga en el coche

Puerto multimedia/de carga	•USB;•HDMI
Número de puertos USB/ Tipo-C	• 1 primera fila

"●" = Equipamiento de serie

"_" = No disponible

"○" = Equipamiento opcional.

Nota: Estos son vehículos del mercado chino. La cobertura de garantía no está disponible fuera de China.