

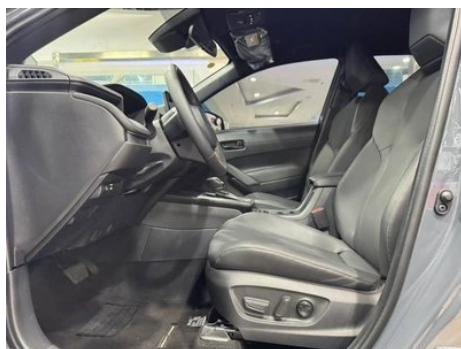
Informe de Detalles del Vehículo

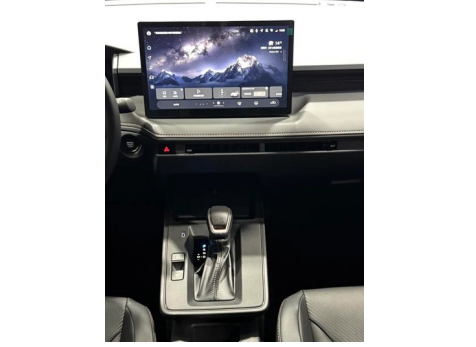
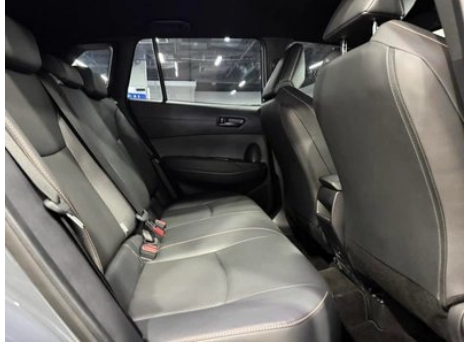
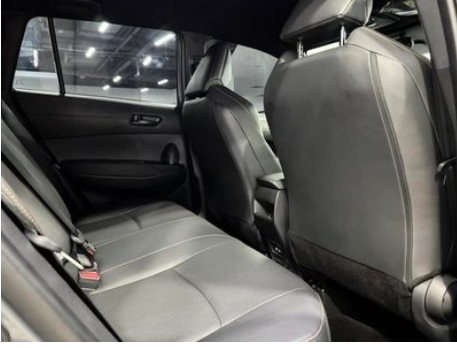
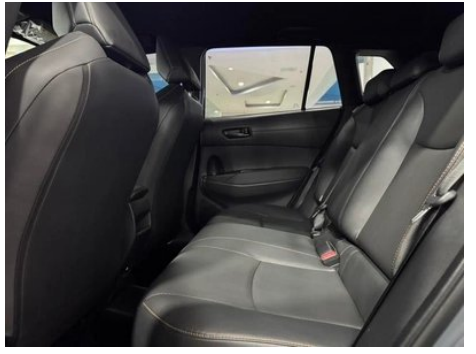
Toyota Frontlander 2026 2.0L CVT Cómodo PLUS Edición

Información Básica

Marca	Toyota
Kilometraje	1,500 km
Color	Gris oscuro
Primera matriculación	2026-01-01
Número de transferencias	0

Imágenes del Vehículo







Condición del Vehículo

1. Paneles metálicos de carrocería originales con pintura de fábrica.

Información de Configuración

Información del modelo

Nombre del modelo	Toyota Frontlander 2026 2.0L CVT Cómodo PLUS Edición
Fecha de lanzamiento	2025.09

Parámetros básicos

Categoría del vehículo	SUV compacto
Tipo de energía	Gasolina
Potencia máxima (kW)	126
Par máximo (N·m)	205
Transmisión	CVT continuamente variable (análogo de 10 velocidades)
Tipo de carrocería	SUV
Motor	2.0L 171 caballos de fuerza L4
Dimensiones (LxAxA) (mm)	4490*1825*1625
Aceleración 0-100 km/h (s)	-
Velocidad máxima (km/h)	180
Peso en vacío (kg)	1380
Peso máximo autorizado (kg)	1910

Parámetros básicos (continuación)

Consumo combinado WLTP (L/100 km)	6.42
--	------

motor

Modelo de motor	M20C
Cilindrada (mL)	1987
Cilindrada (L)	2.0
Tipo de admisión	Inhala natural
Configuración de cilindros	L
Número de cilindros	4
Válvulas por cilindro	4
Relación de compresión	13
Distribución	DOHC
Potencia máxima (CV)	171
Régimen de potencia máxima (rpm)	6600
Régimen de par máximo (rpm)	4600-5000
Potencia neta máxima (kW)	126
Octanaje	92.
Sistema de alimentación	Inyección mixta
Material de culata	Aleación de aluminio
Material de bloque motor	Aleación de aluminio
Disposición del motor	Horizontal

Pantalla/Sistema

Pantalla a color de control central	<ul style="list-style-type: none">• Pantalla LCD táctil
Tamaño de la pantalla de infoentretenimiento	<ul style="list-style-type: none">• 12,9 pulgadas
Bluetooth/Teléfono integrado	<ul style="list-style-type: none">•
Integración/Duplicación de smartphone	<ul style="list-style-type: none">• Compatibilidad con Apple CarPlay;• Compatibilidad con HUAWEI HiCar;• Compatibilidad con Carlink
Sistema de control de reconocimiento de voz	<ul style="list-style-type: none">• Sistema multimedia;• Navegación;• Teléfono;• Aire acondicionado;• Ventana de ventana

Pantalla/Sistema (continuación)

Reconocimiento de voz de activación por región	<ul style="list-style-type: none">• Zona doble
Tienda de aplicaciones	<ul style="list-style-type: none">•
Palabra de activación del asistente de voz	<ul style="list-style-type: none">• Hola, Xiaoyue
Activación por voz sin palabras	<ul style="list-style-type: none">•
Reconocimiento de voz continuo	<ul style="list-style-type: none">•
Ver y decir	<ul style="list-style-type: none">•
Chip inteligente para coche	<ul style="list-style-type: none">• Qualcomm Snapdragon 8155P
Reconocimiento de huellas de voz	<ul style="list-style-type: none">•

Cuerpo

Longitud (mm)	4490
Anchura (mm)	1825
Altura (mm)	1625
Distancia entre ejes (mm)	2640
Vía delantera (mm)	1565
Vía trasera (mm)	1580
Tipo de apertura de puertas	Puerta batiente
Número de puertas	5
Número de plazas	5
Capacidad del depósito (L)	47
Volumen del tronco (L)	438
Coefficiente aerodinámico (Cx)	-
Ángulo de ataque (°)	16
Ángulo de salida (°)	20
Radio de giro mínimo (m)	5.2

Caja de cambios

Abreviatura	CVT continuamente variable (analógico de 10 velocidades)
Número de marchas	10
Tipo de transmisión	Transmisión variable continua (CVT)

Dirección del chasis

Tipo de tracción	Motor delantero, tracción delantera (FF)
Tipo de suspensión delantera	Suspensión independiente MacPherson
Tipo de suspensión trasera	Suspensión no independiente de barra de torsión
Tipo de dirección asistida	Asistencia eléctrica
Estructura corporal	Tipo de carga

Configuración del asiento

Material de los asientos	• Imitación de cuero
Ajuste del asiento principal	• Ajuste delantero y trasero; • Ajuste del respaldo; • Ajuste de altura (2 direcciones); • Soporte lumbar (2 direcciones)
Método de ajuste del coasiento	• Ajuste delantero y trasero; • Ajuste del respaldo
Ajuste eléctrico del asiento del conductor y del pasajero.	Principal •/Vice-
Botones ajustables en la parte trasera del asiento del pasajero delantero	-
Ajuste del asiento de la segunda fila	• Ajuste del respaldo
Asiento trasero plegable	• Proporción hacia abajo
Apoyabrazos central delantero/trasero	Antes •/después-
Portavasos trasero	•
Asientos de estilo deportivo	•

Seguridad activa

Sistema antibloqueo de frenos (ABS)	•
Distribución electrónica de frenado (EBD/CBC)	•
Sistema de asistencia a la frenada (EBA/BAS/BA)	•
Sistema de control de tracción (ASR/TCS/TRC)	•
Control electrónico de estabilidad (ESC/ESP/DSC)	•

Seguridad activa (continuación)

Sistema de monitorización de presión de neumáticos (TPMS)	<ul style="list-style-type: none">• Pantalla de presión de neumáticos
Recordatorio de cinturón de seguridad	<ul style="list-style-type: none">• Vehículo completo
Anclajes ISOFIX para sillas infantiles	<ul style="list-style-type: none">•
Sistema de aviso de cambio involuntario de carril (LDWS)	<ul style="list-style-type: none">•
Frenado autónomo de emergencia (AEB)	<ul style="list-style-type: none">•
Detector de fatiga del conductor	-
Alerta de colisión frontal (FCW)	<ul style="list-style-type: none">•
Sistema de llamada de emergencia (eCall)	<ul style="list-style-type: none">•

Aire acondicionado/refrigerador

Método de control de temperatura del aire acondicionado	<ul style="list-style-type: none">• Aire acondicionado automático
Climatización independiente trasera	-
Ventilaciones de aire del asiento trasero	-
Control de zona de temperatura	<ul style="list-style-type: none">•
Purificador de aire para coche	-
Filtro PM2.5 para el habitáculo	<ul style="list-style-type: none">•

Seguridad pasiva

Bolsa de aire del conductor y del pasajero	Principal •/Vice •
Airbags laterales delanteros y traseros	Antes •/después-
Airbags de cabeza delanteros y traseros (airbags de cortina)	Antes •/después •
Airbag de rodilla	<ul style="list-style-type: none">• Airbag de rodilla del conductor

Freno de rueda

Freno de rueda (continuación)

Tipo de frenos delanteros	Tipo de disco de ventilación
Tipo de frenos traseros	Tipo de disco
Tipo de freno de estacionamiento	Estacionado electrónico
Tamaño de neumáticos delanteros	215/60 R17
Tamaño de neumáticos traseros	215/60 R17
Tamaño de la rueda de repuesto	Herramienta de reparación de neumáticos

Audio/Iluminación interior

Número de hablantes	• 4 altavoces
----------------------------	---------------

Funciones de conducción

Pantalla de información de tráfico de navegación	•
Asistente de carril	-
Sistema de asistencia para mantenerse en el carril	•
Sistema de control de crucero	• Crucero adaptativo a toda velocidad
Sistema de navegación por satélite	•
Nivel de asistencia a la conducción	•L2
Centrado de carril	•
Reconocimiento de señales de tráfico vial	•
Sistemas de asistencia al conductor	•Toyota Pilot
Asistencia de estacionamiento	-

Iluminación exterior

Fuente de luz de cruce	• Halógeno
Fuente de luz de carretera	• Halógeno
Luces diurnas LED	-
Luces altas y bajas adaptativas	•
Faros automáticos	•

Iluminación exterior (continuación)

Faros delanteros regulables en altura	<ul style="list-style-type: none">•
Retardo de apagado de los faros	<ul style="list-style-type: none">•

Espejos exteriores

Función del espejo exterior	<ul style="list-style-type: none">• Ajuste eléctrico
------------------------------------	--

Apariencia/antirrobo

Material de la llanta	<ul style="list-style-type: none">• Aleación de aluminio
Baúl eléctrico	-
inmovilizador electrónico del motor	<ul style="list-style-type: none">•
Sistema de cierre centralizado en el coche	<ul style="list-style-type: none">•
Tipo de clave	<ul style="list-style-type: none">• Llave de control remoto
Sistema de arranque sin llave	<ul style="list-style-type: none">•
Función de entrada sin llave	<ul style="list-style-type: none">• Primera fila

Tragaluz/Vidrio

Elevalunas eléctricos delanteros y traseros	Antes •/después •
Función de elevación de ventana con un solo toque	<ul style="list-style-type: none">• Vehículo completo
Función anti-pinzamiento de ventana	<ul style="list-style-type: none">•
Espejo de maquillaje para coche	<ul style="list-style-type: none">• Posición de conducción principal;• copiloto
Limpiaparabrisas trasero	<ul style="list-style-type: none">•

Color interior y exterior

Color exterior	Blanco perla platino #DCE2E0 Negro Blanco perla platino #000000 #DDE2E0 Negro Oro del desierto #000000 #A69481 Cristal de tinta negro #000000 Oro del desierto #CAC2C0 Plata de cristal #9BA8AB Estrella de titanio gris #787D82
Color interior	Cielo estrellado negro #000000

Volante/espejo interior

Material del volante	<ul style="list-style-type: none">• Cuero genuino
-----------------------------	---

Volante/espejo interior (continuación)

Ajuste de la posición del volante	<ul style="list-style-type: none">• Ajuste manual hacia arriba y hacia abajo
Volante multifunción	<ul style="list-style-type: none">•
Volante calefactado	-
Memoria del volante	-
Pantalla de visualización de la computadora de viaje	<ul style="list-style-type: none">• Color
Panel de instrumentos LCD completo	-
Tamaño del instrumento LCD	<ul style="list-style-type: none">• 8.8 pulgadas
Función del espejo retrovisor interior	<ul style="list-style-type: none">• Manual antideslumbrante
Cambio de marchas	<ul style="list-style-type: none">• Cambio de manillar mecánico
Dispositivo ETC	○(USD 88)

Configuración inteligente

Servicios de coche conectado	<ul style="list-style-type: none">•
Actualizaciones OTA	<ul style="list-style-type: none">•
Red 4G/5G	<ul style="list-style-type: none">•4G
Función remota de la aplicación móvil	<ul style="list-style-type: none">• Control de puertas Consulta del estado del coche Diagnóstico Posicionamiento del vehículo Buscando un coche Reserva de mantenimiento Reparación

Control de conducción

Interruptor de modo de conducción	<ul style="list-style-type: none">• Deportes; • Economía
Estacionamiento automático	<ul style="list-style-type: none">•
Asistencia de arranque en pendiente	<ul style="list-style-type: none">•

Hardware de conducción

Radar de estacionamiento delantero/trasero	-
Sistema de cámaras de asistencia a la conducción	<ul style="list-style-type: none">• Imagen de marcha atrás
Cámara de percepción frontal	<ul style="list-style-type: none">• Monocular

Hardware de conducción (continuación)

Número de cámaras	• 2
Cantidad de radar de ondas milimétricas	• 1

Carga en el coche

Puerto multimedia/de carga	•Type-C
Número de puertos USB/ Tipo-C	• 1 fila delantera/2 fila trasera

"●" = Equipamiento de serie

"_" = No disponible

"○" = Equipamiento opcional.

Nota: Estos son vehículos del mercado chino. La cobertura de garantía no está disponible fuera de China.