

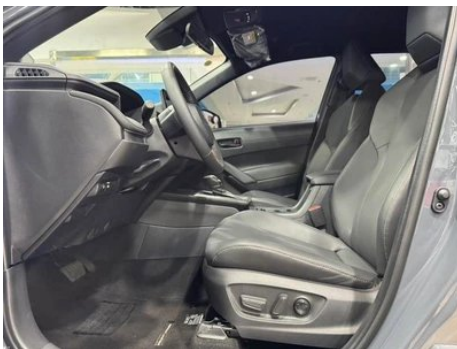
Rapport de Détail du Véhicule

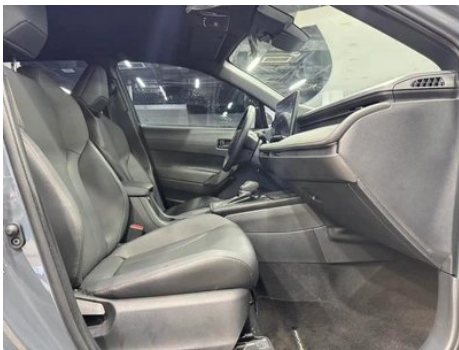
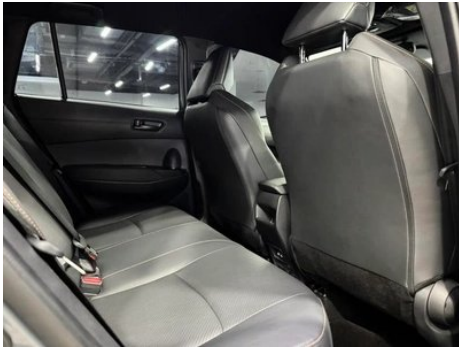
Toyota Frontlander 2026 2.0L CVT Confortable PLUS Version

Informations de Base

Marque	Toyota
Kilométrage	1,500 km
Couleur	Gris foncé
Première immatriculation	2026-01-01
Nombre de transferts	0

Images du Véhicule







État du Véhicule

1. Éléments de carrosserie métalliques d'origine avec peinture d'usine.

Informations de Configuration

Informations sur le modèle

Nom du modèle	Toyota Frontlander 2026 2.0L CVT Confortable PLUS Version
Date de lancement	2025.09

Paramètres de base

Catégorie du véhicule	SUV compact
Type d'énergie	Essence
Puissance maximale (kW)	126
Couple maximal (N·m)	205
Transmission	Variation en cascade CVT (10 vitesses analogiques)
Type de carrosserie	SUV
Moteur	2.0L 171 chevaux L4
Dimensions (L×I×H) (mm)	4490*1825*1625
Accélération 0-100 km/h (s)	-
Vitesse maximale (km/h)	180
Poids à vide (kg)	1380
Poids total autorisé en charge (kg)	1910
Consommation mixte WLTP (L/100 km)	6.42

moteur

Référence moteur	M20C
Cylindrée (mL)	1987
Cylindrée (L)	2.0
Type d'admission	Inspirez naturellement
Configuration des cylindres	L
Nombre de cylindres	4
Soupapes par cylindre	4
Taux de compression	13
Distribution	DOHC
Puissance maximale (ch)	171
Régime de puissance maxi (tr/min)	6600
Régime de couple maxi (tr/min)	4600-5000
Puissance nette maximale (kW)	126
Indice d'octane	Numéro 92
Système d'alimentation	Jet hybride
Matériau de culasse	Alliage d'aluminium
Matériau de bloc-moteur	Alliage d'aluminium
Disposition du moteur	Horizontal

Écran/Système

Écran couleur de contrôle central	<ul style="list-style-type: none">• Écran LCD tactile
Taille de l'écran d'infodivertissement	<ul style="list-style-type: none">• 12,9 pouces
Bluetooth/Téléphone embarqué	<ul style="list-style-type: none">•
Intégration/Mise en miroir de smartphone	<ul style="list-style-type: none">• Prise en charge d'Apple CarPlay;• Prise en charge de HUAWEI HiCar;• Prise en charge de Carlink
Système de contrôle de reconnaissance vocale	<ul style="list-style-type: none">• Système multimédia;• Navigation;• Téléphone;• Climatisation;• Fenêtre de voiture
Reconnaissance vocale du réveil par région	<ul style="list-style-type: none">• Double zone
App Store	<ul style="list-style-type: none">•

Écran/Système (suite)

Mot de réveil de l'assistant vocal	<ul style="list-style-type: none">• Bonjour, Xiaoyue
Réveil vocal sans mot	<ul style="list-style-type: none">•
Reconnaissance vocale continue	<ul style="list-style-type: none">•
Voir et dire	<ul style="list-style-type: none">•
Puce intelligente pour voiture	<ul style="list-style-type: none">• Qualcomm Snapdragon 8155P
Reconnaissance d'empreinte vocale	<ul style="list-style-type: none">•

Corps

Longueur (mm)	4490
Largeur (mm)	1825
Hauteur (mm)	1625
Empattement (mm)	2640
Voie avant (mm)	1565
Voie arrière (mm)	1580
Type d'ouverture des portes	Porte battante
Nombre de portes	5
Nombre de places	5
Capacité du réservoir (L)	47
Volume du coffre (L)	438
Coefficient de traînée (Cx)	-
Angle d'attaque (°)	16
Angle de fuite (°)	20
Rayon de braquage minimum (m)	5.2

Boîte de vitesse

Abréviation	Variation en cascade CVT (10 vitesses analogiques)
Nombre de rapports	10
Type de transmission	Transmission à variation continue (CVT)

Direction du châssis

Type de transmission	Moteur avant, traction avant (FF)
Type de suspension avant	Suspension indépendante MacPherson

Direction du châssis (suite)

Type de suspension arrière	Suspension non indépendante à poutre de torsion
Type de direction assistée	Aide électrique
Structure du corps	Chargé

Configuration des sièges

Matériau des sièges	• Imitation de peau
Réglage du siège principal	• Ajustement avant et arrière; • Ajustement du dossier; • Ajustement haut et bas (2 direction); • Soutien de la taille (2 direction)
Méthode de réglage du siège arrière	• Ajustement avant et arrière; • Réglage du dossier
Réglage électrique du siège conducteur et du siège passager	Principal •/Vice-
Boutons de réglage arrière du siège passager avant	-
Réglage du siège de la deuxième rangée	• Réglage du dossier
Banquette arrière rabattable	• La proportion est abaissée
Accoudoir central avant/arrière	Avant •/arrière-
Porte-gobelet arrière	•
Sièges de style sportif	•

Sécurité active

Système antiblocage des roues (ABS)	•
Répartiteur électronique de freinage (EBD/CBC)	•
Système d'assistance au freinage (EBA/BAS/BA)	•
Système antipatinage (ASR/TCS/TRC)	•
Contrôle électronique de stabilité (ESC/ESP/DSC)	•
Système de surveillance de la pression des pneus (TPMS)	• Affichage de la pression des pneus

Sécurité active (suite)

Avertisseur de ceinture de sécurité	• Véhicule complet
Fixations ISOFIX pour siège enfant	•
Système d'avertissement de franchissement de ligne (LDWS)	•
Système de freinage d'urgence autonome (AEB)	•
Détection de fatigue du conducteur	-
Alerte de collision frontale (FCW)	•
Système d'appel d'urgence (eCall)	•

Climatisation/réfrigérateur

Méthode de contrôle de la température de la climatisation	• Climatisation automatique
Climatisation indépendante arrière	-
Bouches d'aération des sièges arrière	-
Contrôle de zone de température	•
Purificateur d'air pour voiture	-
Filtre PM2.5 d'habitacle	•

Sécurité passive

Airbag conducteur/passager	Principal •/Vice •
Airbags latéraux avant/arrière	Avant •/arrière-
Airbags de tête avant/arrière (airbags rideaux)	• Avant/arrière •
Airbag genoux	• Airbag genoux conducteur

Frein de roue

Type de freins avant	Ventilation à disque
Type de freins arrière	Type de disque
Type de frein de stationnement	Voiture de stationnement électronique

Frein de roue (suite)

Dimensions des pneus avant	215/60 R17
Dimensions des pneus arrière	215/60 R17
Dimensions de la roue de secours	Outils de réparation de pneus

Audio/Éclairage intérieur

Nombre de locuteurs	• 4 haut-parleurs
----------------------------	-------------------

Fonctions de conduite

Affichage des informations de trafic de navigation	•
Assistance de voie	-
Système d'assistance au maintien de la voie	•
Système de régulateur de vitesse	• Croisière adaptative à pleine vitesse
Système de navigation par satellite	•
Niveau d'assistance à la conduite	•L2
Centrage de voie	•
Reconnaissance des panneaux de signalisation routière	•
Systèmes d'aide à la conduite	•Toyota Pilot
Assistance au stationnement	-

Éclairage extérieur

Source de lumière de croisement	• Halogène
Source lumineuse de feux de route	• Halogène
Feux de jour à LED	-
Feux de route et de croisement adaptatifs	•
Phares automatiques	•
Phares réglables en hauteur	•

Éclairage extérieur (suite)

Délai d'extinction des phares	<ul style="list-style-type: none">•
--------------------------------------	---

Rétroviseurs extérieurs

Fonction rétroviseur extérieur	<ul style="list-style-type: none">• Réglage électrique
---------------------------------------	--

Apparence/antivol

Matériau de la jante	<ul style="list-style-type: none">• Alliage d'aluminium
Coffre électrique	-
Antidémarrage électronique du moteur	<ul style="list-style-type: none">•
Système de verrouillage centralisé dans la voiture	<ul style="list-style-type: none">•
Type de clé	<ul style="list-style-type: none">• Clé de télécommande
Système de démarrage sans clé	<ul style="list-style-type: none">•
Fonction d'entrée sans clé	<ul style="list-style-type: none">• Première rangée

Puits de lumière/Verre

Vitres électriques avant/arrière	<ul style="list-style-type: none">• Avant/arrière •
Fonction de levage de vitre à une touche	<ul style="list-style-type: none">• Véhicule complet
Fonction anti-pincement de fenêtre	<ul style="list-style-type: none">•
Miroir de maquillage pour voiture	<ul style="list-style-type: none">• Position de conduite principale; • copilote
Essuie-glace arrière	<ul style="list-style-type: none">•

Couleur intérieure et extérieure

Couleur extérieure	Blanc perle platine #DCE2E0 Noir Blanc perle platine #000000 #DDE2E0 Noir Or du désert #000000 #A69481 Noir de cristal d'encre #000000 Or du désert #CAC2C0 Argent de cristal #9BA8AB Étoile de titane gris #787D82
Couleur intérieure	Ciel étoilé noir #000000

Volant/rétroviseur intérieur

Matériau du volant	<ul style="list-style-type: none">• CEAU véritable
Réglage de la position du volant	<ul style="list-style-type: none">• Ajustement manuel de haut en bas
Volant multifonction	<ul style="list-style-type: none">•

Volant/rétroviseur intérieur (suite)

Volant chauffant	-
Mémoire du volant	-
Écran d'affichage de l'ordinateur de bord	• Couleur
Tableau de bord LCD complet	-
Taille de l'instrument LCD	• 8,8 pouces
Fonction rétroviseur intérieur	• Anti-éblouissement manuel
Changement de vitesse	• Changement de vitesse de garde mécanique
Dispositif ETC	○(USD 88)

Configuration intelligente

Services de voiture connectée	•
Mises à jour OTA	•
Réseau 4G/5G	•4G
Fonction à distance de l'application mobile	• Contrôle des portes Enquête sur l'état de la voiture Diagnostic Positionnement du véhicule À la recherche d'une voiture Prendre rendez-vous pour l'entretien Réparation

Contrôle de la conduite

Commutateur de mode de conduite	• Mouvement; • Économie
Stationnement automatique	•
Aide au démarrage en côte	•

Matériel de conduite

Radar de stationnement avant/arrière	-
Système de caméras d'aide à la conduite	• Image inversée
Caméra de perception frontale	• Monopoint
Nombre de caméras	• 2
Quantité de radar à ondes millimétriques	• 1

Recharge en voiture

Recharge en voiture (suite)

Port multimédia/de chargement	•Type-C
Nombre de ports USB/ Type-C	• 1 avant/2 arrière

"●" = Équipement de série

"_" = Non disponible

"○" = Équipement en option.

Remarque : Il s'agit de véhicules du marché chinois. La couverture de garantie n'est pas disponible en dehors de la Chine.