

# Отчет о Деталях Автомобиля

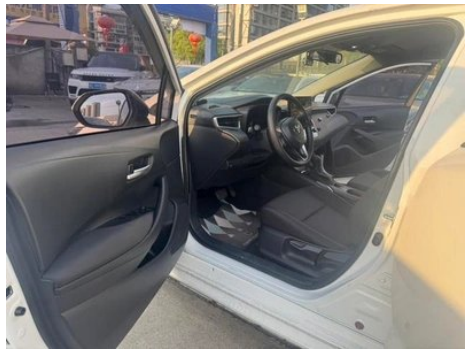
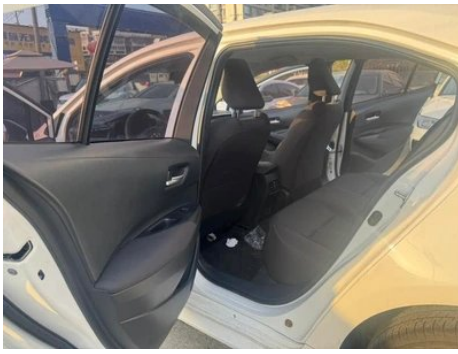
Levin 2023 TNGA 1.5L Ведущая версия

## Основная Информация

Марка	Toyota
Пробег	23,000 km
Цвет	Белый
Первая регистрация	2023-06-01
Количество передач	0

## Изображения Автомобиля





## Состояние Автомобиля

1. Металлические кузовные элементы родные, окраска заводская.

## Информация о Конфигурации

### Информация о модели

<b>Наименование модели</b>	Levin 2023 TNGA 1.5L CVT Ведущая версия
<b>Дата выпуска</b>	2023.03

### Основные параметры

<b>Класс автомобиля</b>	Компактный автомобиль
<b>Тип энергии</b>	Бензин
<b>Максимальная мощность (кВт)</b>	89
<b>Максимальный крутящий момент (Н·м)</b>	148
<b>Трансмиссия</b>	Бесступенчатая трансмиссия (имитация 10 передач)
<b>Тип кузова</b>	Седан
<b>Двигатель</b>	1.5L 121 л.с. L3
<b>Габариты (Д×Ш×В) (мм)</b>	4640*1780*1435

## Основные параметры (продолжение)

Разгон 0-100 км/ч (с)	-
Максимальная скорость (км/ч)	180
Снаряженная масса (кг)	1325
Полная масса (кг)	1740
Расход топлива по циклу WLTP (л/100км)	5.43

### двигатель

Модель двигателя	M15C
Рабочий объем (мл)	1490
Рабочий объем (л)	1.5
Тип впуска	Естественный вдох
Компоновка цилиндров	L
Количество цилиндров	3
Клапанов на цилиндр	4
Газораспределительный механизм	DOHC
Максимальная мощность (л.с.)	121
Обороты максимальной мощности (об/мин)	6500-6600
Обороты максимального крутящего момента (об/мин)	4600-5000
Максимальная полезная мощность (кВт)	89
Октановое число	№ 92.
Система подачи топлива	Прямой впрыск
Материал головки блока цилиндров	Алюминиевый сплав
Материал блока цилиндров	Алюминиевый сплав
Компоновка двигателя	Горизонтальное
Технологии, специфичные для двигателей	VVT-iW

### Экран/Система

Центральный экран управления цветной	• Сенсорный ЖК-экран
--------------------------------------	----------------------

## Экран/Система (продолжение)

<b>Размер экрана информационно-развлекательной системы</b>	• 10,25 дюйма
<b>Bluetooth/Автомобильный телефон</b>	•
<b>Интеграция смартфона/Зеркалирование</b>	• Поддержка CarPlay; • Поддержка CarLife; • Поддержка HUAWEI HiCar

## Тело

<b>Длина (мм)</b>	4640
<b>Ширина (мм)</b>	1780
<b>Высота (мм)</b>	1435
<b>Колесная база (мм)</b>	2700
<b>Передняя колея (мм)</b>	1531
<b>Задняя колея (мм)</b>	1519
<b>Тип открывания дверей</b>	Открытая дверь
<b>Количество дверей</b>	4
<b>Количество мест</b>	5
<b>Объем топливного бака (л)</b>	47
<b>Объем багажника (л)</b>	-
<b>Коэффициент аэродинамического сопротивления (Cd)</b>	-
<b>Угол въезда (°)</b>	12
<b>Угол съезда (°)</b>	16

## Коробка передач

<b>Аббревиатура</b>	Бесступенчатая трансмиссия (имитация 10 передач)
<b>Количество передач</b>	10
<b>Тип трансмиссии</b>	Бесступенчатая трансмиссия (CVT)

## Рулевое управление шасси

<b>Тип привода</b>	Переднемоторный, переднеприводный (FF)
<b>Тип передней подвески</b>	Независимая подвеска McPherson
<b>Тип задней подвески</b>	Балка кручения, независимая подвеска

## Рулевое управление шасси (продолжение)

Тип усилителя руля	Электрический усилитель
Строение тела	Несущая

## Конфигурация сидений

Материал сидений	• Ткань; ○ имитация кожи
Регулировка основного сиденья	• Регулировка вперед и назад; • регулировка спинки; • регулировка высоты (2)
Метод регулировки совместного сиденья	• Регулировка вперед и назад; • регулировка спинки
Электрорегулировка сиденья водителя и пассажира	-
Кнопки регулировки заднего сиденья переднего пассажира	-
Заднее сиденье складное	• Пропорциональное опускание
Передний/задний центральный подлокотник	До •/после-
Задний подстаканник	-

## Активная безопасность

Антиблокировочная система (ABS)	•
Электронное распределение тормозных усилий (EBD/CBC)	•
Система экстренного торможения (EBA/BAS/BA)	•
Система контроля тяги (ASR/TCS/TRC)	•
Система курсовой устойчивости (ESC/ESP/DSC)	•
Система контроля давления в шинах (TPMS)	• Отображение давления в шинах
Система напоминания о ремне безопасности	• Вся машина
Крепления ISOFIX для детских кресел	•

## Активная безопасность (продолжение)

Система предупреждения о съезде с полосы (LDWS)	•
Система автономного экстренного торможения (АЕВ)	•
Система обнаружения усталости водителя	•
Система предупреждения о лобовом столкновении (FCW)	•
Система экстренного вызова (eCall)	•

## Кондиционер/холодильник

Метод регулирования температуры в системе кондиционирования воздуха	• Ручной кондиционер
Независимая система климат-контроля для задних пассажиров	-
Вентиляционные отверстия на задних сиденьях	•
Контроль температурной зоны	-
Автомобильный очиститель воздуха	-
Салонный фильтр PM2.5	•

## Пассивная безопасность

Подушка безопасности водителя/пассажира	Мастер •/Заместитель •
Передние/задние боковые подушки безопасности	До •/после-
Подушки безопасности для защиты головы спереди/сзади (шторки безопасности)	До •/после •

## Колесный тормоз

Тип передних тормозов	Вентиляционный диск
Тип задних тормозов	Дисковый
Тип стояночного тормоза	Электронный стоячий автомобиль

## Колесный тормоз (продолжение)

Размер передних шин	205/55 R16
Размер задних шин	205/55 R16
Размер запасного колеса	Не полный размер

## Аудио/Внутреннее освещение

Количество говорящих	• 4 рога
----------------------	----------

## Функции вождения

Навигационный дисплей дорожной информации	-
Помощь в удержании полосы движения	-
Система помощи при движении по полосе	•
Система круиз-контроля	• Адаптивный круиз на полной скорости
Спутниковая навигационная система	-
Уровень помощи при вождении	•L2
Центрирование полосы движения	•
Распознавание дорожных знаков	•
Системы помощи водителю	•Toyota Safety Sense
Помощь при парковке	-

## Внешнее освещение

Источник света ближнего света	•LED
Источник света дальнего света	•LED
Светодиодные дневные ходовые огни	•
Адаптивный дальний и ближний свет	•
Автоматические фары	•
Регулируемые по высоте фары	•
Задержка выключения фар	-

## Внешние зеркала

## Внешние зеркала (продолжение)

<b>Функция внешнего зеркала</b>	<ul style="list-style-type: none"><li>• Электрическая регулировка</li></ul>
---------------------------------	---

## Внешний вид/противоугольное

<b>Материал обода</b>	<ul style="list-style-type: none"><li>• Алюминиевый сплав</li></ul>
<b>Электрический багажник</b>	-
<b>Центральный замок в автомобиле</b>	<ul style="list-style-type: none"><li>•</li></ul>
<b>Тип ключа</b>	<ul style="list-style-type: none"><li>• Ключ дистанционного управления</li></ul>
<b>Система бесключевого запуска</b>	<ul style="list-style-type: none"><li>•</li></ul>

## Мансардное окно/стекло

<b>Передние/задние электрические стеклоподъемники</b>	До •/после •
<b>Функция подъема окна одним нажатием</b>	<ul style="list-style-type: none"><li>• Вся машина</li></ul>
<b>Функция защиты от заземления окон</b>	<ul style="list-style-type: none"><li>•</li></ul>
<b>Автомобильное зеркало для макияжа</b>	<ul style="list-style-type: none"><li>• Место водителя; • Место пассажира сидящего спереди</li></ul>
<b>Задний дворник</b>	-

## Цвет интерьера и экстерьера

<b>Цвет кузова</b>	Платина, Жемчуг, Белые: # DCE2E0, Красный пламя: # C81414, Чернильный кристалл, Черный: # 000000, Opal Silver: # D0D0D0; Коралловый Красный: # 820305; Титановый Золотой Серый: # 61696F; Skyrim White: # FEFEFE; Туманность Фиолетовый: # 320A6E
<b>Цвет салона</b>	Черный, #414544, Черный, Коричневый, #000000/#7A4E41

## Рулевое колесо/внутреннее зеркало

<b>Материал рулевого колеса</b>	<ul style="list-style-type: none"><li>• Пластик</li></ul>
<b>Регулировка положения рулевого колеса</b>	<ul style="list-style-type: none"><li>• Ручная регулировка вверх и вниз</li></ul>
<b>Многофункциональное рулевое колесо</b>	<ul style="list-style-type: none"><li>•</li></ul>
<b>Подогрев рулевого колеса</b>	-

## Рулевое колесо/внутреннее зеркало (продолжение)

Память рулевого колеса	-
Экран дисплея маршрутного компьютера	• Цвет
Полностью ЖК-панель приборов	-
Размер ЖК-дисплея	• 7 дюймов
Функция внутреннего зеркала заднего вида	• Ручная антибликовая
Переключение передач	• Механическое переключение передач
Устройство ETC	○

## Интеллектуальная конфигурация

Сервисы подключенного автомобиля	-
Обновления по воздуху (ОТА)	-
Функция удаленного управления через мобильное приложение	• Управление дверью; • управление фонарями; • запрос состояния автомобиля/диагностика; • позиционирование автомобиля/поиск автомобиля, • Услуги владельца (Найти зарядные сваи, автозаправочные станции, автостоянки и т. Д.), • Назначение обслуживания/ремонта

## Контроль вождения

Переключатель режима движения	• Движение
Автоматическая парковка	•
Помощь при трогании на подъеме	•

## Приводное оборудование

Передний/задний парковочный радар	-
Количество камер	• 1
Количество радаров миллиметрового диапазона	• 1

## Зарядка в автомобиле

## Зарядка в автомобиле (продолжение)

<b>Мультимедийный/ зарядный порт</b>	•Type-C
<b>Количество портов USB/ Type-C</b>	• 1 в первом ряду/1 в заднем ряду

## Дополнительный пакет

<b>Дополнительный пакет</b>	Расширенная кожаная опциональная сумка (USD 294; в том числе: переднее кожаное сиденье/поручни внутренней двери/центральный поручень переднего ряда, передняя мягкая отделка входной двери)
-----------------------------	---

"●" = Стандартное оборудование

"\_" = Недоступно

"○" = Опциональное оборудование.

Примечание: Это автомобили для китайского рынка.  
Гарантийное покрытие недоступно за пределами Китая.