

Informe de Detalles del Vehículo

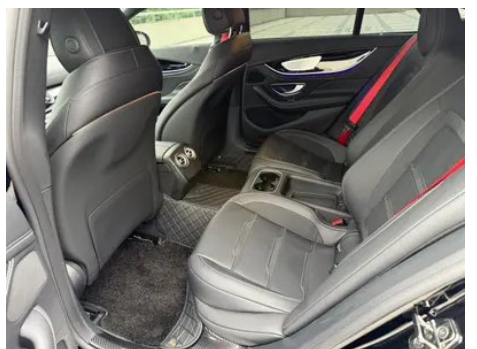
Mercedes-Benz AMG GT 2026 AMG GT 50 Coche deportivo de cuatro puertas edición especial de China

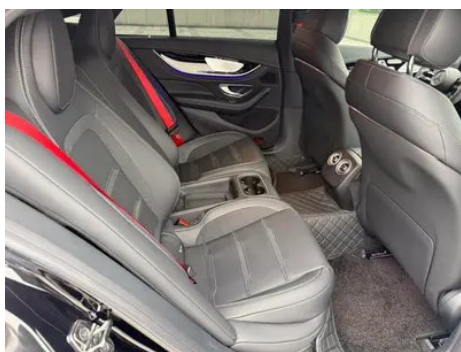
Información Básica

Marca	Mercedes-Benz
Kilometraje	2,000 km
Color	Negro
Primera matriculación	2026-05-01
Número de transferencias	1

Imágenes del Vehículo







Condición del Vehículo

1. Paneles metálicos de carrocería originales con pintura de fábrica.

Información de Configuración

Información del modelo

Nombre del modelo	Mercedes-Benz AMG GT 2026 AMG GT 50 Coche deportivo de cuatro puertas Edición especial de China
Fecha de lanzamiento	2025.12

Parámetros básicos

Categoría del vehículo	Coche deportivo
Tipo de energía	Gasolina + sistema híbrido ligero de 48V
Potencia máxima (kW)	270
Par máximo (N·m)	500
Transmisión	Integración manual de 9 velocidades
Tipo de carrocería	Liftback
Motor	3.0T 367 caballos de fuerza L6
Dimensiones (LxAxA) (mm)	5054*1953*1467
Aceleración 0-100 km/h (s)	5
Velocidad máxima (km/h)	270
Peso en vacío (kg)	2023
Peso máximo autorizado (kg)	2495

Parámetros básicos (continuación)

Consumo combinado WLTP (L/100 km)	9.03
motor	
Modelo de motor	256 930
Cilindrada (mL)	2999
Cilindrada (L)	3.0
Tipo de admisión	Presurización eléctrica turbo
Configuración de cilindros	L
Número de cilindros	6
Válvulas por cilindro	4
Distribución	DOHC
Potencia máxima (CV)	367
Régimen de potencia máxima (rpm)	6100
Régimen de par máximo (rpm)	1600-4500
Potencia neta máxima (kW)	270
Octanaje	95.
Sistema de alimentación	Spray directo
Material de culata	Aleación de aluminio
Material de bloque motor	Aleación de aluminio
Disposición del motor	Vertical
Pantalla/Sistema	
Pantalla a color de control central	<ul style="list-style-type: none">• Pantalla LCD ordinaria
Tamaño de la pantalla de infoentretenimiento	<ul style="list-style-type: none">• 12,3 pulgadas
Bluetooth/Teléfono integrado	<ul style="list-style-type: none">•
Integración/Duplicación de smartphone	<ul style="list-style-type: none">• Compatibilidad con Apple CarPlay;• Compatibilidad con Android Auto
Sistema de control de reconocimiento de voz	<ul style="list-style-type: none">• Sistema multimedia;• Navegación;• Teléfono;• Aire acondicionado
Sistema inteligente a bordo del vehículo	<ul style="list-style-type: none">• MBUX

Pantalla/Sistema (continuación)

Palabra de activación del asistente de voz	• Hola, Mercedes
Control de gestos	○(USD 632)

Cuerpo

Longitud (mm)	5054
Anchura (mm)	1953
Altura (mm)	1467
Distancia entre ejes (mm)	2951
Vía delantera (mm)	-
Vía trasera (mm)	-
Tipo de apertura de puertas	Puerta batiente
Número de puertas	5
Número de plazas	4
Capacidad del depósito (L)	80
Volumen del tronco (L)	-
Coefficiente aerodinámico (Cx)	-
Ángulo de ataque (°)	11.7
Ángulo de salida (°)	14.6

Caja de cambios

Abreviatura	Integración manual de 9 velocidades
Número de marchas	9
Tipo de transmisión	Transmisión automática con modo manual (AT)

Dirección del chasis

Tipo de tracción	Motor delantero, tracción trasera (FR)
Tipo de suspensión delantera	Suspensión independiente de doble horquilla
Tipo de suspensión trasera	Suspensión independiente de doble horquilla
Tipo de dirección asistida	Asistencia hidráulica electrónica
Estructura corporal	Tipo de carga

Configuración del asiento

Configuración del asiento (continuación)

Material de los asientos	<input type="radio"/> Cuero genuino; • Imitación de cuero
Ajuste del asiento principal	• Ajuste hacia adelante y hacia atrás; • Ajuste del respaldo; • Ajuste de altura (4 en dirección); • Ajuste del retalón de la pierna; • Soporte de cintura (4 en dirección)
Método de ajuste del coasiento	• Ajuste hacia adelante y hacia atrás; • Ajuste del respaldo; • Ajuste de altura (4 en dirección); • Ajuste del retalón de la pierna; • Soporte de cintura (4 en dirección)
Ajuste eléctrico del asiento del conductor y del pasajero.	Principal •/Vice •
Funciones del asiento delantero	• Calefacción Ventilación (11600 Yuan)
Función de memoria del asiento eléctrico	<input type="radio"/> Posición de conducción; <input type="radio"/> posición de copiloto
Botones ajustables en la parte trasera del asiento del pasajero delantero	-
Asiento trasero plegable	<input type="radio"/> Reclinación proporcional
Apoyabrazos central delantero/trasero	Antes •/después <input type="radio"/>
Portavasos trasero	•
Funciones del asiento de la segunda fila	<input type="radio"/> Calefacción (USD 794)
Asientos de estilo deportivo	•
Portavasos calentado/enfriado	<input type="radio"/> Calefacción/refrigeración
Asientos independientes de la segunda fila	•

Seguridad activa

Sistema antibloqueo de frenos (ABS)	•
Distribución electrónica de frenado (EBD/CBC)	•
Sistema de asistencia a la frenada (EBA/BAS/BA)	•
Sistema de control de tracción (ASR/TCS/TRC)	•

Seguridad activa (continuación)

Control electrónico de estabilidad (ESC/ESP/DSC)	•
Sistema de monitorización de presión de neumáticos (TPMS)	• Pantalla de presión de neumáticos
Recordatorio de cinturón de seguridad	• Vehículo completo
Anclajes ISOFIX para sillas infantiles	•
Sistema de aviso de cambio involuntario de carril (LDWS)	○
Frenado autónomo de emergencia (AEB)	•
Detector de fatiga del conductor	•
Alerta de colisión frontal (FCW)	•
Sistema de llamada de emergencia (eCall)	•
Cámara de conducción integrada	○(USD 441)

Aire acondicionado/refrigerador

Método de control de temperatura del aire acondicionado	• Aire acondicionado automático
Climatización independiente trasera	○(USD 1,882)
Ventilaciones de aire del asiento trasero	•
Control de zona de temperatura	•
Purificador de aire para coche	-
Filtro PM2.5 para el habitáculo	•
Monitoreo de la calidad del aire	•

Seguridad pasiva

Bolsa de aire del conductor y del pasajero	Principal •/Vice •
---	--------------------

Seguridad pasiva (continuación)

Airbags laterales delanteros y traseros	Anterior Después Airbags laterales traseros (5700 Yuan)
Airbags de cabeza delanteros y traseros (airbags de cortina)	Antes •/después •
Airbag de rodilla	• Airbag de rodilla del conductor
Protección pasiva de peatones	•

Freno de rueda

Tipo de frenos delanteros	Tipo de disco de ventilación
Tipo de frenos traseros	Tipo de disco de ventilación
Tipo de freno de estacionamiento	Estacionado electrónico
Tamaño de neumáticos delanteros	275/35 R21
Tamaño de neumáticos traseros	315/30 R21
Tamaño de la rueda de repuesto	-

Audio/Iluminación interior

Marca del altavoz	• Burmester Voices of Berlin
Número de hablantes	• 14 altavoces
Iluminación ambiental interior	• 64 colores

Funciones de conducción

Pantalla de información de tráfico de navegación	•
Asistente de carril	•
Sistema de asistencia para mantenerse en el carril	○
Sistema de control de crucero	• Crucero de velocidad constante; ○ Crucero adaptativo de velocidad completa
Sistema de navegación por satélite	•
Nivel de asistencia a la conducción	○L2(USD 5,118)
Centrado de carril	○
Reconocimiento de señales de tráfico vial	•

Funciones de conducción (continuación)

Marca del mapa	• Gaud
Navegación en tiempo real con RA	○(USD 868)
Asistencia de estacionamiento	•
Asistencia de cambio de carril	○

Iluminación exterior

Fuente de luz de cruce	•LED
Fuente de luz de carretera	•LED
Luces diurnas LED	•
Luces altas y bajas adaptativas	•
Faros automáticos	•
Faros delanteros regulables en altura	•
Retardo de apagado de los faros	•
Características de iluminación	• Faros MULTIBEAM LED
Encender las luces delanteras	•

Espejos exteriores

Función del espejo exterior	• Ajuste eléctrico; • Plegable eléctrico; ○ Memoria del espejo retrovisor; • Calefacción del espejo retrovisor; ○ Doblar automáticamente en marcha atrás; • Doblar automáticamente el automóvil bloqueado; • Automático antideslumbrante
------------------------------------	--

Apariencia/antirrobo

Material de la llanta	• Aleación de aluminio
Baúl eléctrico	•
inmovilizador electrónico del motor	•
Sistema de cierre centralizado en el coche	•
Tipo de clave	• Llave de control remoto
Sistema de arranque sin llave	•

Apariencia/antirrobo (continuación)

Función de entrada sin llave	• Vehículo completo
Kit de apariencia	<input type="radio"/> Estilo deportivo
Maletero manos libres	•
Función de arranque remoto	•
Cierre eléctrico de puertas	<input type="radio"/> Vehículo completo (USD 1,221)
Diseño de puerta sin marco	•
alerón eléctrico	•

Tragaluz/Vidrio

Tipo de techo solar	• Tragaluz no abierto segmentado
Elevallas eléctricas delanteros y traseros	Antes •/después •
Función de elevación de ventana con un solo toque	• Vehículo completo
Función anti-pinzamiento de ventana	•
Espejo de maquillaje para coche	• Iluminación del conductor principal; • Iluminación del copiloto
Limpiaparabrisas trasero	-
Función de limpiaparabrisas con sensor de lluvia	• Tipo de inducción de lluvia
Cristal de privacidad lateral trasero	•

Color interior y exterior

Color exterior	Azul noche de mar #295095 Blanco ártico #FFFFFF Gris grafito #7D8791 Plata espacio-tiempo #9DA2A9 Yao Yan negro #000000 Fritillaria blanca (Color brillante) #F0F0F0 Rojo turmalina #260A0E Lava rojo (Color brillante) #68211F Azul noche de mar mate #295095 Gris de grafito mate #7A8493 Piedra de luna mate gris #616161
Color interior	Negro #000000 Negro Rojo caliente #000000 #9B1C29

Volante/espejo interior

Material del volante	• Cuero genuino
-----------------------------	-----------------

Volante/espejo interior (continuación)

Ajuste de la posición del volante	<ul style="list-style-type: none">• Ajuste manual hacia arriba y hacia abajo; ○ Ajuste eléctrico hacia arriba y hacia abajo hacia adelante y hacia atrás
Volante multifunción	<ul style="list-style-type: none">•
Volante calefactado	○(USD 574)
Memoria del volante	○
Pantalla de visualización de la computadora de viaje	<ul style="list-style-type: none">• Color
Panel de instrumentos LCD completo	<ul style="list-style-type: none">•
Tamaño del instrumento LCD	<ul style="list-style-type: none">• 12,3 pulgadas
Función del espejo retrovisor interior	<ul style="list-style-type: none">• Antideslumbrante automático
Cambio de marchas	<ul style="list-style-type: none">• Cambio de marcha electrónico
Pantalla digital de visualización frontal HUD	○(USD 2,412)
Dispositivo ETC	○(USD 441)
Levas de cambio en el volante	<ul style="list-style-type: none">•

Configuración inteligente

Servicios de coche conectado	<ul style="list-style-type: none">•
Actualizaciones OTA	<ul style="list-style-type: none">•
Red 4G/5G	<ul style="list-style-type: none">•4G
Función remota de la aplicación móvil	<ul style="list-style-type: none">• Control de puertas; • Arranque del vehículo; • Control del climatizador; • Comprobación del estado del vehículo/diagnóstico; • Localización del vehículo / buscar mi coche

Control de conducción

Interruptor de modo de conducción	<ul style="list-style-type: none">• Deportes; • Estándar/Comodidad; • Personalización/Personalización
Estacionamiento automático	<ul style="list-style-type: none">•
Asistencia de arranque en pendiente	<ul style="list-style-type: none">•
Función de suspensión variable	<ul style="list-style-type: none">• Ajuste de la amortiguación de la suspensión

Control de conducción (continuación)

Tecnología de arranque y parada del motor	•
--	---

Hardware de conducción

Radar de estacionamiento delantero/trasero	Antes •/después •
Sistema de cámaras de asistencia a la conducción	• Imagen panorámica de 360 grados
Cámara de percepción frontal	• Monocular
Número de cámaras	• 5
Número de radares ultrasónicos	• 12

Carga en el coche

Puerto multimedia/de carga	•Type-C
Número de puertos USB/ Tipo-C	• 3 delanteros/2 traseros
Función de carga inalámbrica del teléfono móvil	○Filas delanteras (USD 441) •Asiento trasero
Toma de corriente de 12 V del maletero	•

Paquete opcional

Paquete opcional	Función de reconfortante (2298 Yuan Contiene Función de reconfortante)
-------------------------	--

"●" = Equipamiento de serie

"_" = No disponible

"○" = Equipamiento opcional.

Nota: Estos son vehículos del mercado chino. La cobertura de garantía no está disponible fuera de China.