

# Rapport de Détail du Véhicule

## Li Auto L6 2024 Max Version

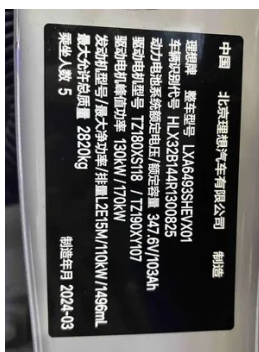
### Informations de Base

Marque	Li Auto
Kilométrage	27,000 km
Couleur	Gris foncé
Première immatriculation	2024-04-01
Nombre de transferts	0

### Images du Véhicule







## État du Véhicule

1. Support de radiateur, Traces de démontage, Remplacé. 2. Face intérieure du montant B gauche, Déformation, Déformation non liée à un accident.

## Informations de Configuration

### Informations sur le modèle

Nom du modèle	Li Auto L6 2024 Max
Date de lancement	2024.04

### Paramètres de base

Catégorie du véhicule	SUV de taille et taille
Type d'énergie	Véhicule électrique à autonomie étendue (EREV)
Puissance maximale (kW)	113
Couple maximal (N·m)	-
Transmission	Boîte de vitesses pour véhicules électriques
Type de carrosserie	SUV
Moteur	Augmentation du programme de 154 chevaux L4
Dimensions (L×I×H) (mm)	4925*1960*1735
Accélération 0-100 km/h (s)	5.4
Vitesse maximale (km/h)	180
Poids à vide (kg)	2345
Poids total autorisé en charge (kg)	2820
Temps de charge rapide (h)	0.33
Temps de charge normale (h)	6
Moteur électrique (ch)	408
Plage de charge rapide (%)	20-80

## Paramètres de base (suite)

<b>Consommation électrique en équivalent carburant (L/100 km)</b>	2.39
<b>Autonomie électrique WLTC (km)</b>	182
<b>Consommation avec batterie déchargée (L/100 km)</b>	6.9
<b>Consommation mixte WLTP (L/100 km)</b>	0.72
<b>Autonomie électrique CLTC (km)</b>	212
<b>Plage de capacité de charge lente de la batterie (%)</b>	0-100

## moteur

<b>Référence moteur</b>	L2E15M
<b>Cylindrée (mL)</b>	1496
<b>Cylindrée (L)</b>	1.5
<b>Type d'admission</b>	Turbo
<b>Configuration des cylindres</b>	L
<b>Nombre de cylindres</b>	4
<b>Soupapes par cylindre</b>	4
<b>Distribution</b>	DOHC
<b>Puissance maximale (ch)</b>	154
<b>Régime de puissance maxi (tr/min)</b>	-
<b>Régime de couple maxi (tr/min)</b>	-
<b>Puissance nette maximale (kW)</b>	110
<b>Indice d'octane</b>	Numéro 95
<b>Système d'alimentation</b>	Pulvérisation directe
<b>Matériau de culasse</b>	Alliage d'aluminium
<b>Matériau de bloc-moteur</b>	Alliage d'aluminium
<b>Disposition du moteur</b>	Horizontal

## moteur électrique

<b>Type de moteur</b>	Aimant permanent/synchronisation
-----------------------	----------------------------------

## moteur électrique (suite)

<b>Puissance totale des moteurs électriques (kW)</b>	300
<b>Couple total des moteurs électriques (N·m)</b>	529
<b>Puissance max. du moteur électrique avant (kW)</b>	130
<b>Couple max. du moteur électrique avant (N·m)</b>	220
<b>Puissance totale du système (kW)</b>	300
<b>Couple global du système (N·m)</b>	529
<b>Nombre de moteurs d'entraînement</b>	Double moteur
<b>Configuration des moteurs</b>	Avant et arrière
<b>Type de batterie</b>	Batterie au lithium fer phosphate
<b>Capacité de la batterie (kWh)</b>	36.8
<b>Puissance totale des moteurs électriques (ch)</b>	408
<b>Puissance max. du moteur électrique arrière (kW)</b>	170
<b>Couple max. du moteur électrique arrière (N·m)</b>	309
<b>Fabricant des cellules de batterie</b>	L'ère Ningde
<b>Système de refroidissement de batterie</b>	Refroidissement liquide
<b>Consommation électrique par 100 km (kWh/100 km)</b>	21.1
<b>Fonction de charge rapide</b>	Support
<b>Autonomie complète WLTC (km)</b>	1160
<b>Emplacement du port de charge lente</b>	L'arrière droit de la voiture
<b>Puissance totale du système (Ps)</b>	408
<b>Modèle à moteur arrière</b>	TZ190XY107

## moteur électrique (suite)

<b>Emplacement du port de charge rapide</b>	L'arrière droit de la voiture
<b>Puissance de décharge CA externe (kW)</b>	3.5
<b>Valeur minimale admissible du rejet externe (%)</b>	20
<b>Modèle à moteur avant</b>	TZ180XS118
<b>Technologie unique de la batterie</b>	Adopter des matériaux ignifuges et une technologie de protection contre la chaleur incontrôlable
<b>Endurance globale CLTC (km)</b>	1390

## Écran/Système

<b>Écran couleur de contrôle central</b>	• Écran LCD tactile
<b>Taille de l'écran d'infodivertissement</b>	• 15,7 pouces
<b>Bluetooth/Téléphone embarqué</b>	•
<b>Système de contrôle de reconnaissance vocale</b>	• Système multimédia; • Navigation; • Téléphone; • Climatisation; • Fenêtre de la voiture; • Chauffage du siège; • Ventilation du siège; • Massage du siège
<b>Reconnaissance vocale du réveil par région</b>	• Quatre zones
<b>Stockage du système du véhicule (Go)</b>	•128
<b>App Store</b>	•
<b>Type d'écran de contrôle central</b>	•LCD
<b>Résolution de l'écran de contrôle central</b>	•3K
<b>Densité de pixels de l'écran de contrôle central</b>	•210PPI
<b>Taille de l'écran de divertissement des passagers</b>	• 15,7 pouces
<b>Type d'écran passager</b>	•LCD
<b>Résolution de l'écran du passager</b>	•3K

## Écran/Système (suite)

<b>Densité de pixels de l'écran passager</b>	•210PPI
<b>Mot de réveil de l'assistant vocal</b>	• Étudiants idéaux
<b>Réveil vocal sans mot</b>	•
<b>Reconnaissance vocale continue</b>	•
<b>Voir et dire</b>	•
<b>Puce intelligente pour voiture</b>	• Qualcomm Snapdragon 8295P
<b>Contrôle de l'écran volant à plusieurs doigts</b>	•
<b>Mémoire du système du véhicule (Go)</b>	•24
<b>Contrôle gestuel</b>	•
<b>Reconnaissance d'empreinte vocale</b>	•

## Corps

<b>Longueur (mm)</b>	4925
<b>Largeur (mm)</b>	1960
<b>Hauteur (mm)</b>	1735
<b>Empattement (mm)</b>	2920
<b>Voie avant (mm)</b>	1696
<b>Voie arrière (mm)</b>	1704
<b>Type d'ouverture des portes</b>	Porte battante
<b>Nombre de portes</b>	5
<b>Nombre de places</b>	5
<b>Capacité du réservoir (L)</b>	60
<b>Volume du coffre (L)</b>	-
<b>Coefficient de traînée (Cx)</b>	0.269
<b>Angle d'attaque (°)</b>	20
<b>Angle de fuite (°)</b>	21

## Boîte de vitesse

<b>Abréviation</b>	Boîte de vitesses pour véhicules électriques
<b>Nombre de rapports</b>	1

## Boîte de vitesse (suite)

<b>Type de transmission</b>	Transmission à rapport fixe
-----------------------------	-----------------------------

## Direction du châssis

<b>Type de transmission</b>	Transmission intégrale bi-moteur
<b>Quatre roues motrices</b>	Quatre roues motrices électriques
<b>Type de suspension avant</b>	Suspension indépendante à double bras
<b>Type de suspension arrière</b>	Suspension indépendante à cinq bras
<b>Type de direction assistée</b>	Aide électrique
<b>Structure du corps</b>	Chargé

## Configuration des sièges

<b>Matériau des sièges</b>	<ul style="list-style-type: none"><li>• Ceau véritable</li></ul>
<b>Réglage du siège principal</b>	<ul style="list-style-type: none"><li>• Ajustement avant et arrière;</li><li>• Ajustement du dossier;</li><li>• Ajustement haut et bas (4 direction);</li><li>• Soutien à la taille (4 direction)</li></ul>
<b>Méthode de réglage du siège arrière</b>	<ul style="list-style-type: none"><li>• Ajustement avant et arrière;</li><li>• Ajustement du dossier;</li><li>• Ajustement haut et bas (4 direction);</li><li>• Soutien à la taille (4 direction)</li></ul>
<b>Réglage électrique du siège conducteur et du siège passager</b>	Principal •/Vice •
<b>Fonctions des sièges avant</b>	<ul style="list-style-type: none"><li>• Chauffage;</li><li>• Ventilation;</li><li>• Massage</li></ul>
<b>Fonction mémoire du siège électrique</b>	<ul style="list-style-type: none"><li>• Position de conducteur;</li><li>• position de copilote</li></ul>
<b>Boutons de réglage arrière du siège passager avant</b>	-
<b>Réglage du siège de la deuxième rangée</b>	<ul style="list-style-type: none"><li>• Réglage du dossier</li></ul>
<b>Banquette arrière rabattable</b>	<ul style="list-style-type: none"><li>• La proportion est abaissée</li></ul>
<b>Accoudoir central avant/arrière</b>	<ul style="list-style-type: none"><li>• Avant/arrière •</li></ul>
<b>Porte-gobelet arrière</b>	<ul style="list-style-type: none"><li>•</li></ul>
<b>Fonctions des sièges de la deuxième rangée</b>	<ul style="list-style-type: none"><li>• Chauffage;</li><li>• Ventilation</li></ul>

## Configuration des sièges (suite)

<b>Sièges arrière rabattables électriquement</b>	<ul style="list-style-type: none"><li>•</li></ul>
<b>Sièges de deuxième rangée réglables électriquement</b>	<ul style="list-style-type: none"><li>•</li></ul>

## Sécurité active

<b>Système antiblocage des roues (ABS)</b>	<ul style="list-style-type: none"><li>•</li></ul>
<b>Répartiteur électronique de freinage (EBD/CBC)</b>	<ul style="list-style-type: none"><li>•</li></ul>
<b>Système d'assistance au freinage (EBA/BAS/BA)</b>	<ul style="list-style-type: none"><li>•</li></ul>
<b>Système antipatinage (ASR/TCS/TRC)</b>	<ul style="list-style-type: none"><li>•</li></ul>
<b>Contrôle électronique de stabilité (ESC/ESP/DSC)</b>	<ul style="list-style-type: none"><li>•</li></ul>
<b>Système de surveillance de la pression des pneus (TPMS)</b>	<ul style="list-style-type: none"><li>• Affichage de la pression des pneus</li></ul>
<b>Avertisseur de ceinture de sécurité</b>	<ul style="list-style-type: none"><li>• Toute la voiture</li></ul>
<b>Fixations ISOFIX pour siège enfant</b>	<ul style="list-style-type: none"><li>•</li></ul>
<b>Système d'avertissement de franchissement de ligne (LDWS)</b>	<ul style="list-style-type: none"><li>•</li></ul>
<b>Système de freinage d'urgence autonome (AEB)</b>	<ul style="list-style-type: none"><li>•</li></ul>
<b>Détection de fatigue du conducteur</b>	<ul style="list-style-type: none"><li>•</li></ul>
<b>Alerte de collision frontale (FCW)</b>	<ul style="list-style-type: none"><li>•</li></ul>
<b>Alerte de collision arrière</b>	<ul style="list-style-type: none"><li>•</li></ul>
<b>Alerte de conduite à basse vitesse</b>	<ul style="list-style-type: none"><li>•</li></ul>
<b>Système d'appel d'urgence (eCall)</b>	<ul style="list-style-type: none"><li>•</li></ul>
<b>Caméra embarquée intégrée</b>	<ul style="list-style-type: none"><li>•</li></ul>
<b>Avertissement d'ouverture de porte (DOW)</b>	<ul style="list-style-type: none"><li>•</li></ul>

## Sécurité active (suite)

<b>Mode sentinelle</b>	•
------------------------	---

## Climatisation/réfrigérateur

<b>Méthode de contrôle de la température de la climatisation</b>	• Climatisation automatique
<b>Climatisation indépendante arrière</b>	•
<b>Bouches d'aération des sièges arrière</b>	•
<b>Contrôle de zone de température</b>	•
<b>Purificateur d'air pour voiture</b>	•
<b>Filtre PM2.5 d'habitacle</b>	•
<b>Réfrigérateur embarqué</b>	•
<b>Générateur d'ions négatifs</b>	•
<b>Climatiseur à pompe à chaleur</b>	•
<b>Surveillance de la qualité de l'air</b>	•

## Sécurité passive

<b>Airbag conducteur/passager</b>	Principal •/Vice •
<b>Airbags latéraux avant/arrière</b>	• Avant/arrière •
<b>Airbags de tête avant/arrière (airbags rideaux)</b>	• Avant/arrière •
<b>Airbag central avant</b>	•

## Frein de roue

<b>Type de freins avant</b>	Ventilation à disque
<b>Type de freins arrière</b>	Ventilation à disque
<b>Type de frein de stationnement</b>	Voiture de stationnement électronique
<b>Dimensions des pneus avant</b>	255/50 R20
<b>Dimensions des pneus arrière</b>	255/50 R20
<b>Dimensions de la roue de secours</b>	-

## Audio/Éclairage intérieur

## Audio/Éclairage intérieur (suite)

<b>Nombre de locuteurs</b>	• 19 haut-parleurs
<b>Éclairage d'ambiance intérieur</b>	• 256 couleurs
<b>Lampe de lecture tactile</b>	•
<b>Dolby Atmos</b>	•

## Fonctions de conduite

<b>Affichage des informations de trafic de navigation</b>	•
<b>Assistance de voie</b>	•
<b>Système d'assistance au maintien de la voie</b>	•
<b>Système de régulateur de vitesse</b>	• Croisière adaptative à pleine vitesse
<b>Système de navigation par satellite</b>	•
<b>Niveau d'assistance à la conduite</b>	• L2
<b>Alerte de trafic transversal arrière</b>	•
<b>Centrage de voie</b>	•
<b>Reconnaissance des panneaux de signalisation routière</b>	•
<b>Marque de la carte</b>	• Gaud
<b>Stationnement à distance</b>	•
<b>Systèmes d'aide à la conduite</b>	• Idéal AD Max
<b>Carte de haute précision</b>	•
<b>Invocation à distance</b>	•
<b>Détection sans intervention</b>	•
<b>Stationnement de la mémoire</b>	•
<b>Reconnaissance des feux de circulation</b>	•
<b>Démarrer le rappel</b>	•
<b>Assistance au stationnement</b>	•

## Fonctions de conduite (suite)

<b>Assistance au changement de voie</b>	<ul style="list-style-type: none"><li>•</li></ul>
<b>Assistance automatique d'entrée/sortie de rampe</b>	<ul style="list-style-type: none"><li>•</li></ul>
<b>Sections d'autoroute</b>	<ul style="list-style-type: none"><li>• Section urbaine; • Section à grande vitesse</li></ul>

## Éclairage extérieur

<b>Source de lumière de croisement</b>	<ul style="list-style-type: none"><li>•LED</li></ul>
<b>Source lumineuse de feux de route</b>	<ul style="list-style-type: none"><li>•LED</li></ul>
<b>Feux de jour à LED</b>	<ul style="list-style-type: none"><li>•</li></ul>
<b>Feux de route et de croisement adaptatifs</b>	<ul style="list-style-type: none"><li>•</li></ul>
<b>Phares automatiques</b>	<ul style="list-style-type: none"><li>•</li></ul>
<b>Phares réglables en hauteur</b>	<ul style="list-style-type: none"><li>•</li></ul>
<b>Délai d'extinction des phares</b>	<ul style="list-style-type: none"><li>•</li></ul>

## Rétroviseurs extérieurs

<b>Fonction rétroviseur extérieur</b>	<ul style="list-style-type: none"><li>• Réglage électrique; • pliage électrique; • mémoire du rétroviseur; • chauffage du rétroviseur; • retournement automatique; • pliage automatique de la voiture de verrouillage; • anti-éblouissement automatique</li></ul>
---------------------------------------	---

## Apparence/antivol

<b>Matériau de la jante</b>	<ul style="list-style-type: none"><li>• Alliage d'aluminium</li></ul>
<b>Coffre électrique</b>	<ul style="list-style-type: none"><li>•</li></ul>
<b>Antidémarrage électronique du moteur</b>	<ul style="list-style-type: none"><li>•</li></ul>
<b>Système de verrouillage centralisé dans la voiture</b>	<ul style="list-style-type: none"><li>•</li></ul>
<b>Type de clé</b>	<ul style="list-style-type: none"><li>• Clé de télécommande; • clé Bluetooth</li></ul>
<b>Système de démarrage sans clé</b>	<ul style="list-style-type: none"><li>•</li></ul>
<b>Fonction d'entrée sans clé</b>	<ul style="list-style-type: none"><li>• Toute la voiture</li></ul>
<b>Mémoire de position du coffre électrique</b>	<ul style="list-style-type: none"><li>•</li></ul>

## Apparence/antivol (suite)

<b>Fonction de démarrage à distance</b>	<ul style="list-style-type: none"><li>•</li></ul>
<b>Préchauffage de la batterie</b>	<ul style="list-style-type: none"><li>•</li></ul>
<b>calandre fermée active</b>	<ul style="list-style-type: none"><li>•</li></ul>
<b>Poignée de porte électrique cachée</b>	<ul style="list-style-type: none"><li>•</li></ul>
<b>Décharge vers l'extérieur</b>	<ul style="list-style-type: none"><li>•</li></ul>

## Puits de lumière/Verre

<b>Type de toit ouvrant</b>	<ul style="list-style-type: none"><li>• Ne pas ouvrir le toit ouvrant panoramique</li></ul>
<b>Vitres électriques avant/arrière</b>	<ul style="list-style-type: none"><li>• Avant/arrière •</li></ul>
<b>Fonction de levage de vitre à une touche</b>	<ul style="list-style-type: none"><li>• Toute la voiture</li></ul>
<b>Fonction anti-pincement de fenêtre</b>	<ul style="list-style-type: none"><li>•</li></ul>
<b>Miroir de maquillage pour voiture</b>	<ul style="list-style-type: none"><li>• Lumière de conduite principale; • Lumière de copilote</li></ul>
<b>Essuie-glace arrière</b>	<ul style="list-style-type: none"><li>•</li></ul>
<b>Fonction d'essuie-glace avec capteur de pluie</b>	<ul style="list-style-type: none"><li>• Induction des précipitations</li></ul>
<b>Vitre de confidentialité arrière</b>	<ul style="list-style-type: none"><li>•</li></ul>
<b>Fenêtre latérale en verre multicouche insonorisé</b>	<ul style="list-style-type: none"><li>• Première rangée; • rangée arrière</li></ul>

## Couleur intérieure et extérieure

<b>Couleur extérieure</b>	Peinture métallique grise: # A4A8AE; Peinture perle blanche: # FFFFFFF; Peinture métallique argentée: # C7C7C7; Peinture métallique noire: # 1E1E1E; Petite Éléphante Gris Special Edition Laque froide: # BABDB7; Verte spéciale perle verte: # 6C877C
<b>Couleur intérieure</b>	Noir/blanc: #000000/# DAD6CF; noir/orange: #000000/# C0674A; noir: #000000

## Volant/rétroviseur intérieur

<b>Matériau du volant</b>	<ul style="list-style-type: none"><li>• Ceau véritable</li></ul>
<b>Réglage de la position du volant</b>	<ul style="list-style-type: none"><li>• Réglage électrique de haut en bas</li></ul>
<b>Volant multifonction</b>	<ul style="list-style-type: none"><li>•</li></ul>

## Volant/rétroviseur intérieur (suite)

<b>Volant chauffant</b>	<ul style="list-style-type: none"><li>•</li></ul>
<b>Mémoire du volant</b>	<ul style="list-style-type: none"><li>•</li></ul>
<b>Écran d'affichage de l'ordinateur de bord</b>	<ul style="list-style-type: none"><li>• Couleur</li></ul>
<b>Tableau de bord LCD complet</b>	<ul style="list-style-type: none"><li>•</li></ul>
<b>Taille de l'instrument LCD</b>	<ul style="list-style-type: none"><li>• 4.82 pouces</li></ul>
<b>Fonction rétroviseur intérieur</b>	<ul style="list-style-type: none"><li>• Antiéblouissement automatique</li></ul>
<b>Changement de vitesse</b>	<ul style="list-style-type: none"><li>• Changement de vitesse électronique</li></ul>
<b>Affichage numérique tête haute HUD</b>	<ul style="list-style-type: none"><li>•</li></ul>
<b>Taille de la tête haute du HUD</b>	<ul style="list-style-type: none"><li>• 14,7 pouces</li></ul>

## Configuration intelligente

<b>Services de voiture connectée</b>	<ul style="list-style-type: none"><li>•</li></ul>
<b>Mises à jour OTA</b>	<ul style="list-style-type: none"><li>•</li></ul>
<b>Réseau 4G/5G</b>	<ul style="list-style-type: none"><li>•5G</li></ul>
<b>Fonction à distance de l'application mobile</b>	<ul style="list-style-type: none"><li>• Contrôle de la porte; • Contrôle de la fenêtre; • Démarrage du véhicule; • Gestion de la charge; • Contrôle de la climatisation; • Chauffage du volant; • Chauffage du siège; • Ventilation du siège; • Enquête/diagnostic de l'état du véhicule; • Positionnement du véhicule/Recherche de voiture; • Service de propriétaire de voiture (recherche de piles de recharge, stations-service, parkings, etc.); • Prendre rendez-vous pour l'entretien/la réparation</li></ul>
<b>points d'accès Wi-Fi</b>	<ul style="list-style-type: none"><li>•</li></ul>
<b>Surveillance biométrique embarquée</b>	<ul style="list-style-type: none"><li>•</li></ul>
<b>KTV en voiture</b>	<ul style="list-style-type: none"><li>•</li></ul>

## Contrôle de la conduite

<b>Commutateur de mode de conduite</b>	<ul style="list-style-type: none"><li>• Sports; • Standard/Confort; • Hors route; • neige</li></ul>
<b>Stationnement automatique</b>	<ul style="list-style-type: none"><li>•</li></ul>

## Contrôle de la conduite (suite)

<b>Descente en pente raide</b>	<ul style="list-style-type: none"><li>•</li></ul>
<b>Aide au démarrage en côte</b>	<ul style="list-style-type: none"><li>•</li></ul>
<b>Système de récupération d'énergie</b>	<ul style="list-style-type: none"><li>•</li></ul>
<b>Fonction de suspension variable</b>	<ul style="list-style-type: none"><li>• Réglage souple et dur de la suspension</li></ul>

## Matériel de conduite

<b>Radar de stationnement avant/arrière</b>	<ul style="list-style-type: none"><li>• Avant/arrière •</li></ul>
<b>Système de caméras d'aide à la conduite</b>	<ul style="list-style-type: none"><li>• Image panoramique à 360 degrés</li></ul>
<b>Caméra de perception frontale</b>	<ul style="list-style-type: none"><li>• Double yeux</li></ul>
<b>Nombre de caméras</b>	<ul style="list-style-type: none"><li>• 11</li></ul>
<b>Nombre de radars à ultrasons</b>	<ul style="list-style-type: none"><li>• 12</li></ul>
<b>Châssis transparent/ imagerie à 540 degrés</b>	<ul style="list-style-type: none"><li>•</li></ul>
<b>Quantité de radar à ondes millimétriques</b>	<ul style="list-style-type: none"><li>• 1</li></ul>
<b>Puce de conduite assistée</b>	<ul style="list-style-type: none"><li>• 2 Nvidia Orin-X</li></ul>
<b>Puissance de calcul totale de la puce</b>	<ul style="list-style-type: none"><li>• 508 TOPS</li></ul>
<b>Marque LiDAR</b>	<ul style="list-style-type: none"><li>• HESAI Technologies</li></ul>
<b>Modèle LiDAR</b>	<ul style="list-style-type: none"><li>• AT128</li></ul>
<b>Nombre de LiDAR</b>	<ul style="list-style-type: none"><li>• 1</li></ul>
<b>Numéro de ligne du radar laser</b>	<ul style="list-style-type: none"><li>• 128 lignes</li></ul>
<b>Nombre de nuages de points LiDAR</b>	<ul style="list-style-type: none"><li>• 1,53 million par seconde</li></ul>
<b>Nombre de caméras dans la voiture</b>	<ul style="list-style-type: none"><li>• 1</li></ul>
<b>Pixels de la caméra de perception frontale</b>	<ul style="list-style-type: none"><li>• 8 millions</li></ul>
<b>Pixels de caméra de sensibilisation à l'environnement</b>	<ul style="list-style-type: none"><li>• 8 millions; • 2 millions</li></ul>
<b>Pixels de la caméra de vision panoramique</b>	<ul style="list-style-type: none"><li>• 3 millions</li></ul>

## Matériel de conduite (suite)

<b>Distance de détection de réflectivité du radar laser à 10 %</b>	• 200 mètres
--	--------------

## Recharge en voiture

<b>Port multimédia/de chargement</b>	•Type-C
<b>Nombre de ports USB/Type-C</b>	• 2 avant/2 arrière
<b>Fonction de chargement sans fil pour téléphone portable</b>	• Première rangée
<b>Prise de courant 12 V dans le coffre à bagages</b>	•
<b>Puissance de charge maximale USB/Type-C</b>	•60W
<b>Puissance de charge sans fil pour téléphone portable</b>	•50W

## Forfait optionnel

<b>Forfait optionnel</b>	Combinaison de pneus de jantes de 21 pouces (USD 1,471; y compris: jantes bicolores gris argenté/noir et gris de 21 pouces, pneus 265/45 R21)
--------------------------	---

---

"●" = Équipement de série

"-" = Non disponible

"○" = Équipement en option.

Remarque : Il s'agit de véhicules du marché chinois. La couverture de garantie n'est pas disponible en dehors de la Chine.