

Rapport de Détail du Véhicule

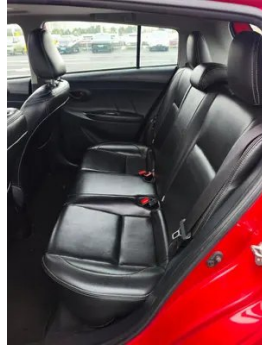
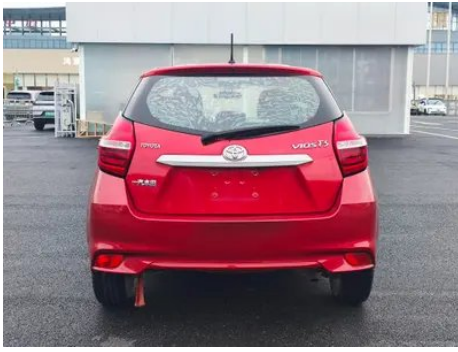
Toyota Vios FS 2017 1.5L CVT Version Feng Chao

Informations de Base

Marque	Toyota
Kilométrage	55,000 km
Couleur	Rouge
Première immatriculation	2018-05-01
Nombre de transferts	0

Images du Véhicule







État du Véhicule

1. Bas de caisse gauche, Déformation du côté extérieur. 2. Rails et armature du siège conducteur, Corrosion.

Informations de Configuration

Informations sur le modèle

Nom du modèle	Toyota Vios FS 2017 1.5L CVT Version Feng Chao
Date de lancement	2017.03

Paramètres de base

Catégorie du véhicule	Petite voiture
Type d'énergie	Essence
Puissance maximale (kW)	79
Couple maximal (N·m)	140
Transmission	Variété en variation continue CVT
Type de carrosserie	Hayon
Moteur	1.5L 107 La puissance L4
Dimensions (L×I×H) (mm)	4140*1700*1495
Accélération 0-100 km/h (s)	-
Vitesse maximale (km/h)	170
Poids à vide (kg)	1100
Poids total autorisé en charge (kg)	-
Consommation mixte NEDC (L/100 km)	5.4

moteur

Référence moteur	5NR-FE
Cylindrée (mL)	1496
Cylindrée (L)	1.5
Type d'admission	Inspirez naturellement
Configuration des cylindres	L

moteur (suite)

Nombre de cylindres	4
Soupapes par cylindre	4
Taux de compression	11.5
Distribution	DOHC
Alésage (mm)	72.5
Course (mm)	90.6
Puissance maximale (ch)	107
Régime de puissance maxi (tr/min)	6000
Régime de couple maxi (tr/min)	4200
Puissance nette maximale (kW)	-
Indice d'octane	Numéro 92
Système d'alimentation	Éjection électrique multipoint
Matériau de culasse	Alliage d'aluminium
Matériau de bloc-moteur	Alliage d'aluminium
Technologies spécifiques aux moteurs	Double VVT-i

Écran/Système

Bluetooth/Téléphone embarqué	-
Lecteur CD/DVD embarqué	• CD à disque unique

Corps

Longueur (mm)	4140
Largeur (mm)	1700
Hauteur (mm)	1495
Empattement (mm)	2550
Voie avant (mm)	1460
Voie arrière (mm)	1460
Type d'ouverture des portes	-
Nombre de portes	5
Nombre de places	5
Capacité du réservoir (L)	42
Volume du coffre (L)	-

Corps (suite)

Coefficient de traînée (Cx)	-
------------------------------------	---

Boîte de vitesse

Abréviation	Variété en variation continue CVT
Nombre de rapports	Variété en constante
Type de transmission	Transmission à variation continue (CVT)

Direction du châssis

Type de transmission	Moteur avant, traction avant (FF)
Type de suspension avant	Suspension indépendante MacPherson
Type de suspension arrière	Suspension non indépendante à poutre de torsion
Type de direction assistée	Aide électrique
Structure du corps	Chargé

Configuration des sièges

Matériau des sièges	<ul style="list-style-type: none">• Tissu
Réglage du siège principal	<ul style="list-style-type: none">• Réglage avant et arrière; • Réglage dossier; • Réglage haut et bas (2 direction)
Méthode de réglage du siège arrière	<ul style="list-style-type: none">• Ajustement avant et arrière; • Réglage du dossier
Réglage électrique du siège conducteur et du siège passager	-
Boutons de réglage arrière du siège passager avant	-
Banquette arrière rabattable	<ul style="list-style-type: none">• La proportion est abaissée
Accoudoir central avant/arrière	-
Porte-gobelet arrière	-

Sécurité active

Système antiblocage des roues (ABS)	<ul style="list-style-type: none">•
Répartiteur électronique de freinage (EBD/CBC)	<ul style="list-style-type: none">•
Système d'assistance au freinage (EBA/BAS/BA)	<ul style="list-style-type: none">•
Système antipatinage (ASR/TCS/TRC)	<ul style="list-style-type: none">•

Sécurité active (suite)

Contrôle électronique de stabilité (ESC/ESP/DSC)	•
Avertisseur de ceinture de sécurité	• Première rangée
Fixations ISOFIX pour siège enfant	•
Système d'avertissement de franchissement de ligne (LDWS)	-
Système de freinage d'urgence autonome (AEB)	-
Détection de fatigue du conducteur	-

Climatisation/réfrigérateur

Méthode de contrôle de la température de la climatisation	• Climatisation manuelle
Climatisation indépendante arrière	-
Bouches d'aération des sièges arrière	-
Contrôle de zone de température	-
Purificateur d'air pour voiture	-
Filtre PM2.5 d'habitacle	-

Sécurité passive

Airbag conducteur/passager	Principal •/Vice •
Airbags latéraux avant/arrière	Avant •/arrière-
Airbags de tête avant/arrière (airbags rideaux)	-

Frein de roue

Type de freins avant	Ventilation à disque
Type de freins arrière	Tumeur
Type de frein de stationnement	Frein à main
Dimensions des pneus avant	185/60 R15

Frein de roue (suite)

Dimensions des pneus arrière	185/60 R15
Dimensions de la roue de secours	Non pleine taille

Audio/Éclairage intérieur

Nombre de locuteurs	• 4 haut-parleurs
----------------------------	-------------------

Fonctions de conduite

Affichage des informations de trafic de navigation	-
Assistance de voie	-
Système d'assistance au maintien de la voie	-
Système de navigation par satellite	-
Assistance au stationnement	-

Éclairage extérieur

Source de lumière de croisement	• Halogène
Source lumineuse de feux de route	• Halogène
Feux de jour à LED	-
Feux de route et de croisement adaptatifs	-
Phares automatiques	-
Feux de brouillard avant	• Halogène
Phares réglables en hauteur	•
Délai d'extinction des phares	-

Rétroviseurs extérieurs

Fonction rétroviseur extérieur	• Réglage électrique
---------------------------------------	----------------------

Apparence/antivol

Matériau de la jante	• Alliage d'aluminium
Antidémarrage électronique du moteur	•
Système de verrouillage centralisé dans la voiture	•

Apparence/antivol (suite)

Type de clé	• Clé de télécommande
Système de démarrage sans clé	-

Puits de lumière/Verre

Type de toit ouvrant	• Toit ouvrant électrique
Vitres électriques avant/arrière	• Avant/arrière •
Fonction anti-pincement de fenêtre	-
Miroir de maquillage pour voiture	• Position de conduite principale
Essuie-glace arrière	•

Couleur intérieure et extérieure

Couleur extérieure	Blanc aurore #FFFFFF Couleur métallique rouge flamme #C4283E Couleur métallique du riz de sable mouvant #CFC26F Eau brillante argent #BABABA Bois de santal violet #642B60 Bleu interstellaire #0042BA Noir perle #000000
Couleur intérieure	Noir: #3E4146; noir/beige: #3E4146/# C9A782

Volant/rétroviseur intérieur

Matériau du volant	• Plastique
Réglage de la position du volant	• Réglage manuel de haut en bas
Volant multifonction	•
Volant chauffant	-
Mémoire du volant	-
Tableau de bord LCD complet	-
Fonction rétroviseur intérieur	• Anti-éblouissement manuel

Configuration intelligente

Services de voiture connectée	-
Mises à jour OTA	-

Contrôle de la conduite

Stationnement automatique	-
---------------------------	---

Contrôle de la conduite (suite)

Aide au démarrage en côte	•
Technologie de démarrage et d'arrêt du moteur	•

Matériel de conduite

Radar de stationnement avant/arrière	-
---	---

Recharge en voiture

Port multimédia/de chargement	•USB;•AUX
Nombre de ports USB/Type-C	• 1 au premier rang

"●" = Équipement de série

"-" = Non disponible

"○" = Équipement en option.

Remarque : Il s'agit de véhicules du marché chinois. La couverture de garantie n'est pas disponible en dehors de la Chine.