

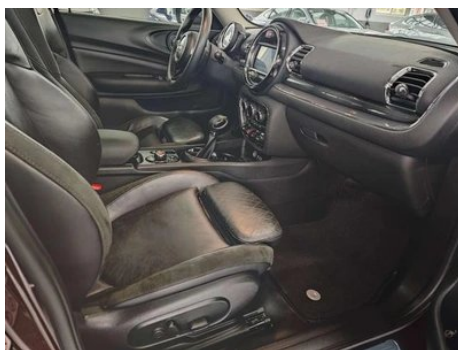
# Отчет о Деталях Автомобиля

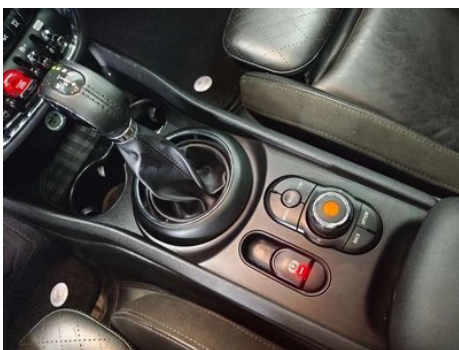
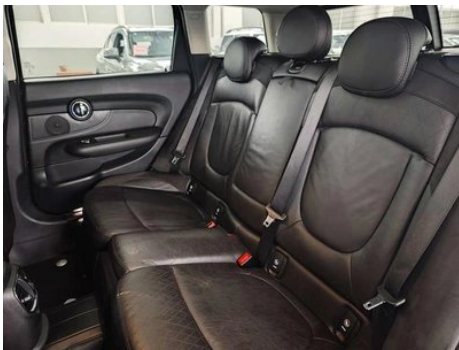
MINI CLUBMAN 2016 Пересаже 1.5T COOPER  
Знатоки издания

## Основная Информация

Марка	MINI
Пробег	70,800 km
Цвет	Кофейный цвет
Первая регистрация	2018-03-01
Количество передач	0

## Изображения Автомобиля







## Состояние Автомобиля

1. Правый порог кузова, Деформация внутренней стороны. 2. Внутренняя сторона левой стойки С, Царапина. 3. Внутренняя сторона правой стойки А, Деформация. 4. Направляющие и каркас водительского сиденья, Следы демонтажа. 5. Направляющие и каркас пассажирского сиденья, Следы демонтажа.

## Информация о Конфигурации

### Информация о модели

<b>Наименование модели</b>	MINI Клубмен, модель 2016 года, рестайлинг, 1,5 л, турбо, Cooper, версия для ценителей
<b>Дата выпуска</b>	2016.04

### Основные параметры

<b>Класс автомобиля</b>	Маленькая тележка
<b>Тип энергии</b>	Бензин
<b>Максимальная мощность (кВт)</b>	100
<b>Максимальный крутящий момент (Н·м)</b>	220
<b>Трансмиссия</b>	6-ступенчатая автоматическая коробка передач с ручным режимом
<b>Тип кузова</b>	Хэтчбек
<b>Двигатель</b>	1,5 л 136 лошадиных сил L3
<b>Габариты (Д×Ш×В) (мм)</b>	4263*1800*1479
<b>Разгон 0-100 км/ч (с)</b>	9.1
<b>Максимальная скорость (км/ч)</b>	205
<b>Снаряженная масса (кг)</b>	1446
<b>Полная масса (кг)</b>	-
<b>Расход топлива по циклу NEDC (л/100км)</b>	5.8

### двигатель

<b>Модель двигателя</b>	B38A15A
<b>Рабочий объем (мл)</b>	1499

## двигатель (продолжение)

Рабочий объем (л)	1.5
Тип впуска	Турбонаддув
Компоновка цилиндров	L
Количество цилиндров	3
Клапанов на цилиндр	4
Степень сжатия	11
Газораспределительный механизм	DOHC
Диаметр цилиндра (мм)	82
Ход поршня (мм)	94.6
Максимальная мощность (л.с.)	136
Обороты максимальной мощности (об/мин)	4500-6000
Обороты максимального крутящего момента (об/мин)	1250-4300
Максимальная полезная мощность (кВт)	-
Октановое число	Номер 95
Система подачи топлива	Прямой впрыск
Материал головки блока цилиндров	Алюминиевый сплав
Материал блока цилиндров	Алюминиевый сплав
Компоновка двигателя	Горизонтальное

## Экран/Система

Центральный экран управления цветной	○
Размер экрана информационно-развлекательной системы	○ 6,5 дюйма; ○ 8,8 дюйма
Bluetooth/Автомобильный телефон	•

## Тело

Длина (мм)	4263
Ширина (мм)	1800
Высота (мм)	1479

## Тело (продолжение)

Колесная база (мм)	2670
Передняя колея (мм)	1560
Задняя колея (мм)	1561
Тип открывания дверей	Открытая дверь
Количество дверей	6
Количество мест	5
Объем топливного бака (л)	48
Объем багажника (л)	360-1250
Коэффициент аэродинамического сопротивления (Cd)	-

## Коробка передач

Аббревиатура	6-ступенчатая автоматическая коробка передач с ручным режимом
Количество передач	6
Тип трансмиссии	Автоматическая коробка передач с ручным режимом (AT)

## Рулевое управление шасси

Тип привода	Переднемоторный, переднеприводный (FF)
Тип передней подвески	Независимая подвеска McPherson
Тип задней подвески	Множатная независимая подвеска
Тип усилителя руля	Электрический усилитель
Строение тела	Несущая

## Конфигурация сидений

Материал сидений	• Натуральная кожа
Регулировка основного сиденья	• Регулировка вперед и назад; • регулировка спинки; • регулировка высоты (2)
Метод регулировки совместного сиденья	• Регулировка вперед и назад; • регулировка спинки
Электрорегулировка сиденья водителя и пассажира	Мастер •/Заместитель •
Функции передних сидений	○ Нагрев (USD 515)

## Конфигурация сидений (продолжение)

Функция памяти электрических сидений	•
Кнопки регулировки заднего сиденья переднего пассажира	-
Заднее сиденье складное	• Пропорциональное опускание
Передний/задний центральный подлокотник	До •/после •
Задний подстаканник	•

## Активная безопасность

Антиблокировочная система (ABS)	•
Электронное распределение тормозных усилий (EBD/CBC)	•
Система экстренного торможения (EBA/BAS/BA)	•
Система контроля тяги (ASR/TCS/TRC)	•
Система курсовой устойчивости (ESC/ESP/DSC)	•
Система контроля давления в шинах (TPMS)	•
Система напоминания о ремне безопасности	•
Крепления ISOFIX для детских кресел	•
Система предупреждения о съезде с полосы (LDWS)	-
Система автономного экстренного торможения (АЕВ)	-
Система обнаружения усталости водителя	-
Система экстренного вызова (eCall)	○

## Кондиционер/холодильник

## Кондиционер/холодильник (продолжение)

Метод регулирования температуры в системе кондиционирования воздуха	• Автоматический кондиционер
Независимая система климат-контроля для задних пассажиров	-
Вентиляционные отверстия на задних сиденьях	•
Контроль температурной зоны	•
Автомобильный очиститель воздуха	-
Салонный фильтр PM2.5	-

## Пассивная безопасность

Подушка безопасности водителя/пассажира	Мастер •/Заместитель •
Передние/задние боковые подушки безопасности	До •/после-
Подушки безопасности для защиты головы спереди/сзади (шторки безопасности)	До •/после •
Шины Run-Flat	•

## Колесный тормоз

Тип передних тормозов	Вентиляционный диск
Тип задних тормозов	Дисковый
Тип стояночного тормоза	Электронный стоячий автомобиль
Размер передних шин	225/40 R18
Размер задних шин	225/40 R18
Размер запасного колеса	Нет.

## Аудио/Внутреннее освещение

Название бренда динамика	○Harman/Kardon Харман Кардон (USD 1,176)
Количество говорящих	•6-7 рупоров; ○10-11 рупоров
Внутреннее окружающее освещение	•

## Функции вождения

## Функции вождения (продолжение)

Навигационный дисплей дорожной информации	-
Помощь в удержании полосы движения	-
Система помощи при движении по полосе	-
Система круиз-контроля	• Круиз с фиксированной скоростью
Спутниковая навигационная система	○
Помощь при парковке	○

## Внешнее освещение

Источник света ближнего света	•LED
Источник света дальнего света	•LED
Светодиодные дневные ходовые огни	•
Адаптивный дальний и ближний свет	○
Автоматические фары	•
Передние противотуманные фары	•
Регулируемые по высоте фары	•
Задержка выключения фар	-
Поворот фар	○

## Внешние зеркала

Функция внешнего зеркала	• Электрическая регулировка; • Электрическое складывание; • Память настроек зеркал; • Подогрев зеркал; ○ Автоматическое антибликовое покрытие (USD 147)
--------------------------	---

## Внешний вид/противоугонное

Материал обода	• Алюминиевый сплав
Электрический багажник	-
Электронный иммобилайзер двигателя	•
Центральный замок в автомобиле	•

## Внешний вид/противоугонное (продолжение)

Тип ключа	• Ключ дистанционного управления
Система бесключевого запуска	•
Функция бесключевого доступа	○
Багажник на крышу	○

## Мансардное окно/стекло

Тип люка	• Панорамный люк
Передние/задние электрические стеклоподъемники	До •/после •
Функция подъема окна одним нажатием	• Вся машина
Функция защиты от заземления окон	•
Автомобильное зеркало для макияжа	•
Задний дворник	•
Функция стеклоочистителя с датчиком дождя	•

## Цвет интерьера и экстерьера

Цвет кузова	Цифровой синий: # 4F8ABE; бордовый красный: #4F0720; перец белый: # ECE0C1; золотой камень зеленый: #000335; Пламенный красный: # CF181F; стример серебро: #8F8F85; глубоководный синий: #152C60; английский зеленый: # 003C1A; лунный серый: # 5C5E5F;
Цвет салона	Углеродный черный: #000000; Черный/Черно-красный: #000000/#3D0016; Черный/Индиго синий: #000000/# 38446A; Углеродно-черный/Межзвездный серый: #000000/# A59B91

## Рулевое колесо/внутреннее зеркало

Материал рулевого колеса	• Кора
Регулировка положения рулевого колеса	• Ручная регулировка вверх и вниз
Многофункциональное рулевое колесо	•

## Рулевое колесо/внутреннее зеркало (продолжение)

Подогрев рулевого колеса	-
Память рулевого колеса	-
Экран дисплея маршрутного компьютера	•
Полностью ЖК-панель приборов	-
Функция внутреннего зеркала заднего вида	• Автоматическая антибликовая
Цифровой дисплей HUD Head Up	○

## Интеллектуальная конфигурация

Сервисы подключенного автомобиля	-
Обновления по воздуху (ОТА)	-

## Контроль вождения

Автоматическая парковка	-
Помощь при трогании на подъеме	•
Функция переменной подвески	○ Регулировка жёсткости подвески (USD 735)
Технология запуска и остановки двигателя	•

## Приводное оборудование

Передний/задний парковочный радар	До ○/после •
Система видеопомощи при вождении	• Изображение заднего хода

## Зарядка в автомобиле

Мультимедийный/зарядный порт	•USB;•AUX
------------------------------	-----------

---

"●" = Стандартное оборудование

"▬" = Недоступно

"○" = Опциональное оборудование.

Примечание: Это автомобили для китайского рынка.  
Гарантийное покрытие недоступно за пределами Китая.