

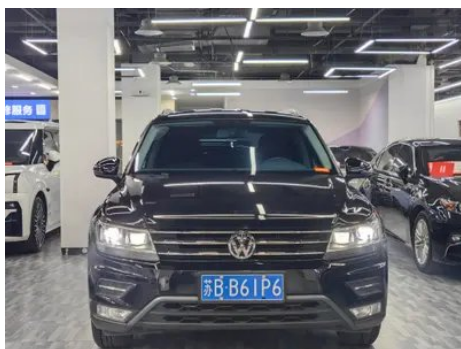
Informe de Detalles del Vehículo

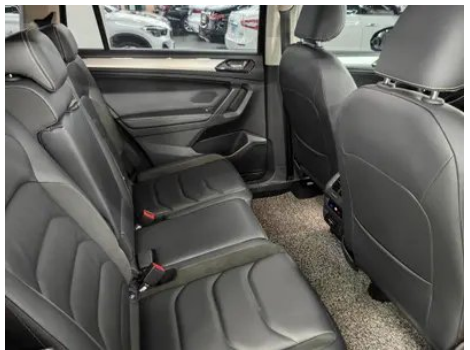
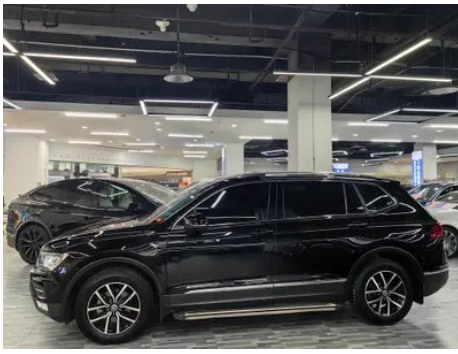
Volkswagen Tiguan L 2018 280TSI Versión cómoda con tracción automática en dos ruedas

Información Básica

Marca	Volkswagen
Kilometraje	95,000 km
Color	Negro
Primera matriculación	2018-11-01
Número de transferencias	0

Imágenes del Vehículo





Condición del Vehículo

1. Lado interior del pilar C izquierdo, Deformación. 2. Panel lateral trasero izquierdo, Reparación de pintura, Reparación de carrocería, Reparación por soldadura.

Información de Configuración

Información del modelo

Nombre del modelo	Volkswagen Tiguan L 2018 280TSI Versión cómoda con tracción automática en dos ruedas
Fecha de lanzamiento	2018.07

Parámetros básicos

Categoría del vehículo	SUV mediano
Tipo de energía	Gasolina

Parámetros básicos (continuación)

Potencia máxima (kW)	110
Par máximo (N·m)	250
Transmisión	Embrague doble húmedo de 6 velocidades
Tipo de carrocería	SUV
Motor	1.4T 150 caballos de fuerza L4
Dimensiones (LxAxA) (mm)	4712*1839*1673
Aceleración 0-100 km/h (s)	9.8
Velocidad máxima (km/h)	-
Peso en vacío (kg)	1535
Peso máximo autorizado (kg)	-
Consumo combinado NEDC (L/100 km)	6.8
Aceleración medida 0-100 km/h (s)	9.46
Distancia de frenado 100-0 km/h (m)	40.39
Consumo real (L/100km)	8.9

motor

Modelo de motor	EA211-CSS
Cilindrada (mL)	1395
Cilindrada (L)	1.4
Tipo de admisión	Turbo
Configuración de cilindros	L
Número de cilindros	4
Válvulas por cilindro	4
Distribución	DOHC
Potencia máxima (CV)	150
Régimen de potencia máxima (rpm)	4800-5200
Régimen de par máximo (rpm)	1750-3000
Potencia neta máxima (kW)	-
Octanaje	95.

motor (continuación)

Sistema de alimentación	Spray directo
Material de culata	Aleación de aluminio
Material de bloque motor	Aleación de aluminio

Pantalla/Sistema

Pantalla a color de control central	<ul style="list-style-type: none">• Pantalla LCD táctil
Tamaño de la pantalla de infoentretenimiento	<ul style="list-style-type: none">• 8 pulgadas
Bluetooth/Teléfono integrado	<ul style="list-style-type: none">•
Integración/Duplicación de smartphone	<ul style="list-style-type: none">• Compatibilidad con Apple CarPlay;• Compatibilidad con Baidu CarLife;• Integración/duplicación de smartphone de fábrica
Sistema de control de reconocimiento de voz	<ul style="list-style-type: none">• Sistema multimedia;• Navegación;• Teléfono

Cuerpo

Longitud (mm)	4712
Anchura (mm)	1839
Altura (mm)	1673
Distancia entre ejes (mm)	2791
Vía delantera (mm)	-
Vía trasera (mm)	-
Tipo de apertura de puertas	-
Número de puertas	5
Número de plazas	5
Capacidad del depósito (L)	58
Volumen del tronco (L)	495-1780
Coefficiente aerodinámico (Cx)	-

Caja de cambios

Abreviatura	Embrague doble húmedo de 6 velocidades
Número de marchas	6
Tipo de transmisión	Transmisión de doble embrague húmedo (DCT)

Dirección del chasis

Dirección del chasis (continuación)

Tipo de tracción	Motor delantero, tracción delantera (FF)
Tipo de suspensión delantera	Suspensión independiente MacPherson
Tipo de suspensión trasera	Suspensión independiente multibrazo
Tipo de dirección asistida	Asistencia eléctrica
Estructura corporal	Tipo de carga

Configuración del asiento

Material de los asientos	• Cuero genuino
Ajuste del asiento principal	• Ajuste delantero y trasero; • Ajuste del respaldo; • Ajuste de altura (4 a); • Soporte lumbar (4 a)
Método de ajuste del coasiento	• Ajuste delantero y trasero; • Ajuste del respaldo; • Ajuste de altura (4 a); • Soporte lumbar (4 a)
Ajuste eléctrico del asiento del conductor y del pasajero.	Principal •/Vice •
Botones ajustables en la parte trasera del asiento del pasajero delantero	-
Ajuste del asiento de la segunda fila	• Ajuste del respaldo
Asiento trasero plegable	• Proporción hacia abajo
Apoyabrazos central delantero/trasero	Antes •/después •
Portavasos trasero	•

Seguridad activa

Sistema antibloqueo de frenos (ABS)	•
Distribución electrónica de frenado (EBD/CBC)	•
Sistema de asistencia a la frenada (EBA/BAS/BA)	•
Sistema de control de tracción (ASR/TCS/TRC)	•
Control electrónico de estabilidad (ESC/ESP/DSC)	•

Seguridad activa (continuación)

Sistema de monitorización de presión de neumáticos (TPMS)	• Alarma de presión de neumáticos
Recordatorio de cinturón de seguridad	• Primera fila
Anclajes ISOFIX para sillas infantiles	•
Sistema de aviso de cambio involuntario de carril (LDWS)	-
Frenado autónomo de emergencia (AEB)	-
Detector de fatiga del conductor	-

Aire acondicionado/refrigerador

Método de control de temperatura del aire acondicionado	• Aire acondicionado automático
Climatización independiente trasera	•
Ventilaciones de aire del asiento trasero	•
Control de zona de temperatura	•
Purificador de aire para coche	-
Filtro PM2.5 para el habitáculo	•

Seguridad pasiva

Bolsa de aire del conductor y del pasajero	Principal •/Vice •
Airbags laterales delanteros y traseros	Antes •/después-
Airbags de cabeza delanteros y traseros (airbags de cortina)	-

Freno de rueda

Tipo de frenos delanteros	Tipo de disco de ventilación
Tipo de frenos traseros	Tipo de disco
Tipo de freno de estacionamiento	Estacionado electrónico

Freno de rueda (continuación)

Tamaño de neumáticos delanteros	215/65 R17
Tamaño de neumáticos traseros	215/65 R17
Tamaño de la rueda de repuesto	No tamaño completo

Audio/Iluminación interior

Número de hablantes	• 8 altavoces
Iluminación ambiental interior	•

Funciones de conducción

Pantalla de información de tráfico de navegación	-
Asistente de carril	-
Sistema de asistencia para mantenerse en el carril	-
Sistema de control de crucero	• Control de crucero
Sistema de navegación por satélite	•
Asistencia de estacionamiento	-

Iluminación exterior

Fuente de luz de cruce	• Xenón
Fuente de luz de carretera	• Xenón
Luces diurnas LED	-
Luces altas y bajas adaptativas	-
Faros automáticos	•
Luces antiniebla delanteras	• Halógeno
Faros delanteros regulables en altura	•
Retardo de apagado de los faros	•
Lámpara de señal de giro	•

Espejos exteriores

Espejos exteriores (continuación)

Función del espejo exterior	<ul style="list-style-type: none">• Ajuste eléctrico; • Plegable eléctrico; • Calefacción del espejo retrovisor; • Plegable automático del coche bloqueado
------------------------------------	--

Apariencia/antirrobo

Material de la llanta	<ul style="list-style-type: none">• Aleación de aluminio
inmovilizador electrónico del motor	<ul style="list-style-type: none">•
Sistema de cierre centralizado en el coche	<ul style="list-style-type: none">•
Tipo de clave	<ul style="list-style-type: none">• Llave de control remoto
Sistema de arranque sin llave	<ul style="list-style-type: none">•
Baca de techo	<ul style="list-style-type: none">•

Tragaluz/Vidrio

Elevallas eléctricas delanteros y traseros	Antes •/después •
Función de elevación de ventana con un solo toque	<ul style="list-style-type: none">• Vehículo completo
Función anti-pinzamiento de ventana	<ul style="list-style-type: none">•
Espejo de maquillaje para coche	<ul style="list-style-type: none">• Posición de conducción principal;• copiloto
Limpiaparabrisas trasero	<ul style="list-style-type: none">•
Función de limpiaparabrisas con sensor de lluvia	<ul style="list-style-type: none">• Tipo de inducción de lluvia

Color interior y exterior

Color exterior	Aurora blanca: # FFFFFF; Iceland Silver: #9CABB2; Junling Brown: #644336; Samba Orange: # CA3E24; Tianmo Gold: # AA953D; Xuanwu Black: #000000
Color interior	Cool Ya Negro: #000000; Negro/TAG Heuer Brown: #000000/# C65C35

Volante/espejo interior

Material del volante	<ul style="list-style-type: none">• Cuero genuino
Ajuste de la posición del volante	<ul style="list-style-type: none">• Ajuste manual hacia arriba y hacia abajo
Volante multifunción	<ul style="list-style-type: none">•

Volante/espejo interior (continuación)

Volante calefactado	-
Memoria del volante	-
Pantalla de visualización de la computadora de viaje	• Color
Panel de instrumentos LCD completo	-
Función del espejo retrovisor interior	• Manual antideslumbrante
Levas de cambio en el volante	•

Configuración inteligente

Servicios de coche conectado	-
Actualizaciones OTA	-

Control de conducción

Interruptor de modo de conducción	• Deportes
Estacionamiento automático	•
Asistencia de arranque en pendiente	•
Tecnología de arranque y parada del motor	•

Hardware de conducción

Radar de estacionamiento delantero/trasero	Antes-/después •
Sistema de cámaras de asistencia a la conducción	• Imagen de marcha atrás

Carga en el coche

Puerto multimedia/de carga	•USB;•AUX;•SD
Número de puertos USB/ Tipo-C	• 1 fila delantera/2 fila trasera
Toma de corriente de 12 V del maletero	•

"●" = Equipamiento de serie

"□" = No disponible

"○" = Equipamiento opcional.

Nota: Estos son vehículos del mercado chino. La cobertura de garantía no está disponible fuera de China.