

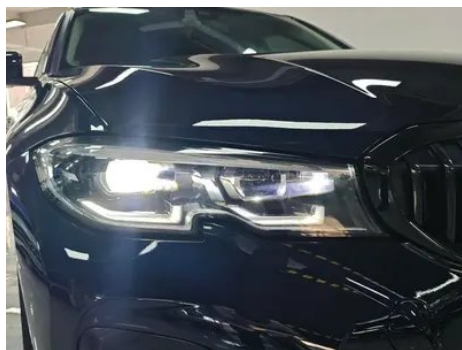
# Отчет о Деталях Автомобиля

BMW 3 Series 2022 Модификация 325Li M  
Спортивный ночной костюм

## Основная Информация

Марка	BMW
Пробег	59,100 km
Цвет	Черный
Первая регистрация	2022-06-01
Количество передач	0

## Изображения Автомобиля







## Состояние Автомобиля

1. Внутренняя сторона левой стойки С, Царапина. 2. Коготь двигателя, Заменено. 3. Капот, Повреждение царапиной. 4. Передний бампер, Потёртость, Царапина. 5. Задний бампер, Ремонт лакокрасочного покрытия, Потёртость, Повреждение. 6. Левая передняя дверь, Повреждение царапиной. 7. Правая передняя дверь, Повреждение царапиной. 8. Левая задняя дверь, Повреждение царапиной. 9. Правая задняя дверь, Ремонт лакокрасочного покрытия, Потёртость. 10. Правый передний колесный диск, Потёртость. 11. Левый задний колесный диск, Потёртость. 12. Крышка багажника, Повреждение царапиной. 13. Правое переднее крыло, Повреждение царапиной. 14. Левая задняя боковина, Потёртость, Деформация. 15. Правая задняя боковина, Царапина, Потёртость, Деформация. 16. Лобовое стекло, Скол от удара.

## Информация о Конфигурации

### Информация о модели

Наименование модели	BMW 3 Series 2022 Модификация 325Li M Спортивный ночной костюм
Дата выпуска	2022.04

### Основные параметры

Класс автомобиля	Автомобиль среднего размера
Тип энергии	Бензин
Максимальная мощность (кВт)	135
Максимальный крутящий момент (Н·м)	300
Трансмиссия	8 ручных передач
Тип кузова	Седан
Двигатель	2,0 л, 184 лошадиные силы, L4
Габариты (Д×Ш×В) (мм)	4829*1827*1463
Разгон 0-100 км/ч (с)	8.1
Максимальная скорость (км/ч)	235
Снаряженная масса (кг)	1610
Полная масса (кг)	2055
Расход топлива по циклу NEDC (л/100км)	6

## Основные параметры (продолжение)

<b>Расход топлива по циклу WLTP (л/100км)</b>	6.8
---	-----

### двигатель

<b>Модель двигателя</b>	B48B20C
<b>Рабочий объем (мл)</b>	1998
<b>Рабочий объем (л)</b>	2.0
<b>Тип впуска</b>	Турбонаддув
<b>Компоновка цилиндров</b>	L
<b>Количество цилиндров</b>	4
<b>Клапанов на цилиндр</b>	4
<b>Газораспределительный механизм</b>	DOHC
<b>Максимальная мощность (л.с.)</b>	184
<b>Обороты максимальной мощности (об/мин)</b>	5000-6500
<b>Обороты максимального крутящего момента (об/мин)</b>	1350-4000
<b>Максимальная полезная мощность (кВт)</b>	135
<b>Октановое число</b>	Номер 95
<b>Система подачи топлива</b>	Прямой впрыск
<b>Материал головки блока цилиндров</b>	Алюминиевый сплав
<b>Материал блока цилиндров</b>	Алюминиевый сплав
<b>Компоновка двигателя</b>	Вертикальное

### Экран/Система

<b>Центральный экран управления цветной</b>	<ul style="list-style-type: none"><li>• Сенсорный ЖК-экран</li></ul>
<b>Размер экрана информационно-развлекательной системы</b>	<ul style="list-style-type: none"><li>• 10,25 дюйма</li></ul>
<b>Bluetooth/Автомобильный телефон</b>	<ul style="list-style-type: none"><li>•</li></ul>
<b>Интеграция смартфона/Зеркалирование</b>	<ul style="list-style-type: none"><li>• Поддержка Apple CarPlay; • Поддержка Baidu CarLife</li></ul>

## Экран/Система (продолжение)

<b>Система управления с распознаванием голоса</b>	• Мультимедийная система; • навигация; • телефон; • кондиционер
<b>Интеллектуальная система автомобиля</b>	• iDrive
<b>Управление жестами</b>	○(USD 397)

## Тело

<b>Длина (мм)</b>	4829
<b>Ширина (мм)</b>	1827
<b>Высота (мм)</b>	1463
<b>Колесная база (мм)</b>	2961
<b>Передняя колея (мм)</b>	1583
<b>Задняя колея (мм)</b>	1569
<b>Тип открывания дверей</b>	Открытая дверь
<b>Количество дверей</b>	4
<b>Количество мест</b>	5
<b>Объем топливного бака (л)</b>	59
<b>Объем багажника (л)</b>	-
<b>Коэффициент аэродинамического сопротивления (Cd)</b>	-
<b>Угол въезда (°)</b>	17
<b>Угол съезда (°)</b>	18

## Коробка передач

<b>Аббревиатура</b>	8 ручных передач
<b>Количество передач</b>	8
<b>Тип трансмиссии</b>	Автоматическая коробка передач с ручным режимом (AT)

## Рулевое управление шасси

<b>Тип привода</b>	Переднемоторный, заднеприводный (FR)
<b>Тип передней подвески</b>	Двухшальная независимая подвеска McPherson
<b>Тип задней подвески</b>	Множатная независимая подвеска
<b>Тип усилителя руля</b>	Электрический усилитель
<b>Строение тела</b>	Несущая

## Конфигурация сидений

<b>Материал сидений</b>	• Имитация кожи
<b>Регулировка основного сиденья</b>	• Регулировка вперед-назад; • Регулировка спинки; • Регулировка по высоте (4 положения); • Регулировка подставки для ног
<b>Метод регулировки совместного сиденья</b>	• Регулировка вперед-назад; • Регулировка спинки; • Регулировка по высоте (4 положения); • Регулировка подставки для ног
<b>Электрорегулировка сиденья водителя и пассажира</b>	Мастер •/Заместитель •
<b>Функции передних сидений</b>	○ Нагревание
<b>Функция памяти электрических сидений</b>	• Водительское положение
<b>Кнопки регулировки заднего сиденья переднего пассажира</b>	-
<b>Передний/задний центральный подлокотник</b>	До •/после •
<b>Задний подстаканник</b>	•

## Активная безопасность

<b>Антиблокировочная система (ABS)</b>	•
<b>Электронное распределение тормозных усилий (EBD/CBC)</b>	•
<b>Система экстренного торможения (EBA/BAS/BA)</b>	•
<b>Система контроля тяги (ASR/TCS/TRC)</b>	•
<b>Система курсовой устойчивости (ESC/ESP/DSC)</b>	•
<b>Система контроля давления в шинах (TPMS)</b>	• Отображение давления в шинах
<b>Система напоминания о ремне безопасности</b>	• Передний ряд

## Активная безопасность (продолжение)

Крепления ISOFIX для детских кресел	•
Система предупреждения о съезде с полосы (LDWS)	○
Система автономного экстренного торможения (АЕВ)	•
Система обнаружения усталости водителя	•
Система предупреждения о лобовом столкновении (FCW)	•
Система экстренного вызова (eCall)	•
Встроенный видеореги­стратор	•

## Кондиционер/холодильник

Метод регулирования температуры в системе кондиционирования воздуха	• Автоматический кондиционер
Независимая система климат-контроля для задних пассажиров	•
Вентиляционные отверстия на задних сиденьях	•
Контроль температурной зоны	•
Автомобильный очиститель воздуха	-
Салонный фильтр PM2.5	•

## Пассивная безопасность

Подушка безопасности водителя/пассажира	Мастер •/Заместитель •
Передние/задние боковые подушки безопасности	До •/после-
Подушки безопасности для защиты головы спереди/сзади (шторки безопасности)	До •/после •
Шины Run-Flat	•

## Пассивная безопасность (продолжение)

Пассивная защита пешеходов	<ul style="list-style-type: none"><li>•</li></ul>
----------------------------	---

## Колесный тормоз

Тип передних тормозов	Вентиляционный диск
Тип задних тормозов	Вентиляционный диск
Тип стояночного тормоза	Электронный стоячий автомобиль
Размер передних шин	225/45 R18
Размер задних шин	255/40 R18
Размер запасного колеса	Нет.

## Аудио/Внутреннее освещение

Название бренда динамика	<ul style="list-style-type: none"><li>• Harman/Kardon Хаманкартон</li></ul>
Количество говорящих	<ul style="list-style-type: none"><li>• 16 рогов</li></ul>
Внутреннее окружающее освещение	<ul style="list-style-type: none"><li>• 11 цветов</li></ul>

## Функции вождения

Навигационный дисплей дорожной информации	<ul style="list-style-type: none"><li>•</li></ul>
Помощь в удержании полосы движения	<input type="radio"/>
Система помощи при движении по полосе	-
Система круиз-контроля	<ul style="list-style-type: none"><li>• Круиз с фиксированной скоростью</li></ul>
Спутниковая навигационная система	<ul style="list-style-type: none"><li>•</li></ul>
Система предупреждения о поперечном движении сзади	<input type="radio"/>
Распознавание дорожных знаков	<input type="radio"/>
Отслеживание обратного хода	<ul style="list-style-type: none"><li>•</li></ul>
Помощь при парковке	<ul style="list-style-type: none"><li>•</li></ul>

## Внешнее освещение

Источник света ближнего света	<ul style="list-style-type: none"><li>•LED</li></ul>
Источник света дальнего света	<ul style="list-style-type: none"><li>•LED</li></ul>

## Внешнее освещение (продолжение)

Светодиодные дневные ходовые огни	•
Адаптивный дальний и ближний свет	○(USD 294)
Автоматические фары	•
Регулируемые по высоте фары	•
Задержка выключения фар	•
Поворот фар	•

## Внешние зеркала

Функция внешнего зеркала	• Электрическая регулировка; • Электрический складной; • Память зеркала заднего вида; • Нагрев зеркала заднего вида; • Автоматический поворот;
--------------------------	--

## Внешний вид/противоугонное

Материал обода	• Алюминиевый сплав
Электрический багажник	•
Электронный иммобилайзер двигателя	•
Центральный замок в автомобиле	•
Тип ключа	• Ключ дистанционного управления
Система бесключевого запуска	•
Функция бесключевого доступа	• Весь автомобиль
Внешний вид комплекта	• Спортивный стиль
Бесконтактное открывание багажника	•
Функция удаленного запуска	○
Активная закрытая решетка	•

## Мансардное окно/стекло

Тип люка	• Панорамный люк можно открыть
Передние/задние электрические стеклоподъемники	До •/после •

## Мансардное окно/стекло (продолжение)

<b>Функция подъема окна одним нажатием</b>	<ul style="list-style-type: none"><li>• Весь автомобиль</li></ul>
<b>Функция защиты от заземления окон</b>	<ul style="list-style-type: none"><li>•</li></ul>
<b>Автомобильное зеркало для макияжа</b>	<ul style="list-style-type: none"><li>• Освещение главного водителя;</li><li>• освещение второго пилота</li></ul>
<b>Задний дворник</b>	-
<b>Функция стеклоочистителя с датчиком дождя</b>	<ul style="list-style-type: none"><li>• Индуктивный тип дождя</li></ul>

## Цвет интерьера и экстерьера

<b>Цвет кузова</b>	Рудный белый: # E7E7E7; Портиман синий: #1459A0; Кастрис серебро: # C6C1B4; Мельбурн красный: #610303; Углеродный черный: #232A30; Голд Голд: # E8D161
<b>Цвет салона</b>	Черный/вулканический красный: #000000/#8A3D47; Черный: #000000; Черный/Мокко: #000000/#423534

## Рулевое колесо/внутреннее зеркало

<b>Материал рулевого колеса</b>	<ul style="list-style-type: none"><li>• Натуральная кожа</li></ul>
<b>Регулировка положения рулевого колеса</b>	<ul style="list-style-type: none"><li>• Ручная регулировка вверх и вниз</li></ul>
<b>Многофункциональное рулевое колесо</b>	<ul style="list-style-type: none"><li>•</li></ul>
<b>Подогрев рулевого колеса</b>	-
<b>Память рулевого колеса</b>	-
<b>Экран дисплея маршрутного компьютера</b>	<ul style="list-style-type: none"><li>• Цвет</li></ul>
<b>Полностью ЖК-панель приборов</b>	<ul style="list-style-type: none"><li>•</li></ul>
<b>Размер ЖК-дисплея</b>	<ul style="list-style-type: none"><li>• 12,3 дюйма</li></ul>
<b>Функция внутреннего зеркала заднего вида</b>	<ul style="list-style-type: none"><li>• Автоматическая антибликовая</li></ul>
<b>Переключение передач</b>	<ul style="list-style-type: none"><li>• Переключение электронного переключения</li></ul>
<b>Цифровой дисплей HUD Head Up</b>	○(USD 1,485)

## Рулевое колесо/внутреннее зеркало (продолжение)

Устройство ETC	○(USD 147)
Подрулевые лепестки переключения передач	•

## Интеллектуальная конфигурация

Сервисы подключенного автомобиля	•
Обновления по воздуху (ОТА)	•
Сеть 4G/5G	•4G
Функция удаленного управления через мобильное приложение	•
Точки доступа Wi-Fi	•

## Контроль вождения

Переключатель режима движения	• Спорт; • экономичный; • стандартный/удобный; • пользовательский/персонализированный
Автоматическая парковка	•
Помощь при трогании на подъеме	•
Технология запуска и остановки двигателя	•

## Приводное оборудование

Передний/задний парковочный радар	До •/после •
Система видеопомощи при вождении	• 360-градусное панорамное изображение
Передняя камера восприятия	• Моноцель
Количество камер	• 5
Количество ультразвуковых радаров	• 12

## Зарядка в автомобиле

Мультимедийный/зарядный порт	•USB;•Type-C
Количество портов USB/Type-C	• 2 в первом ряду/2 в заднем ряду

## Зарядка в автомобиле (продолжение)

**Функция беспроводной зарядки мобильного телефона**

○ Передний ряд

## Дополнительный пакет

**Дополнительный пакет**

Набор развлечений 2 (4100 Юань Содержит Беспроводная зарядка для телефона WiFi Горячая точка и бесплатно WiFi Пакеты трафика данных) Зимний костюм (5000 Юань Содержит Функция обогрева передних сидений Дистанционный запуск двигателя) Инновационный набор (10100 Юань Содержит Полноцветная система отображения)

"●" = Стандартное оборудование

"\_" = Недоступно

"○" = Опциональное оборудование.

Примечание: Это автомобили для китайского рынка.  
Гарантийное покрытие недоступно за пределами Китая.