

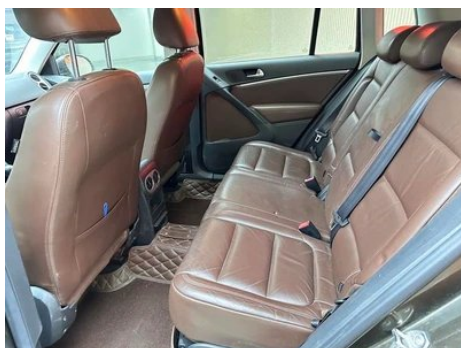
Отчет о Деталях Автомобиля

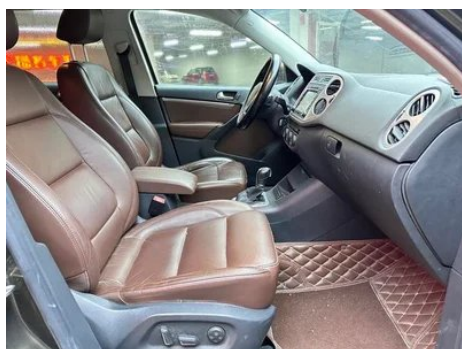
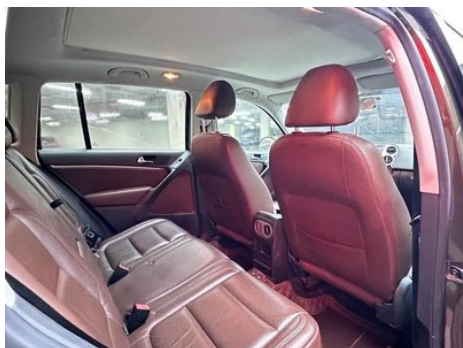
Tiguan 2013 1.8TSI Автоматический полный привод Deluxe

Основная Информация

Марка	Volkswagen
Пробег	75,000 km
Цвет	Тёмно-серый
Первая регистрация	2014-03-01
Количество передач	1

Изображения Автомобиля





Состояние Автомобиля

1. Внутренняя сторона левой стойки В, Царапина, Вмятина, Деформация. 2. Направляющие и каркас водительского сиденья, Коррозия. 3. Водительское сиденье, Износ.

Информация о Конфигурации

Информация о модели

Информация о модели (продолжение)

Наименование модели	Tiguan 2013 1.8TSI Автоматический полный привод Deluxe
Дата выпуска	2013.06

Основные параметры

Класс автомобиля	Компактный внедорожник
Тип энергии	Бензин
Максимальная мощность (кВт)	118
Максимальный крутящий момент (Н·м)	250
Трансмиссия	6-ступенчатая автоматическая коробка передач с ручным режимом
Тип кузова	SUV
Двигатель	1,8 л, 160 лошадиных сил, L4
Габариты (Д×Ш×В) (мм)	4506*1809*1685
Разгон 0-100 км/ч (с)	-
Максимальная скорость (км/ч)	192
Снаряженная масса (кг)	1710
Полная масса (кг)	-
Расход топлива по циклу NEDC (л/100км)	8.9
Измеренный разгон 0-100 км/ч (с)	11.13
Тормозной путь со 100 км/ч (м)	41.06
Реальный расход топлива (л/100км)	9.4

двигатель

Модель двигателя	-
Рабочий объем (мл)	1798
Рабочий объем (л)	1.8
Тип впуска	Турбонаддув
Компоновка цилиндров	L
Количество цилиндров	4
Клапанов на цилиндр	4

двигатель (продолжение)

Степень сжатия	9.6
Газораспределительный механизм	DOHC
Диаметр цилиндра (мм)	82.5
Ход поршня (мм)	84.1
Максимальная мощность (л.с.)	160
Обороты максимальной мощности (об/мин)	4500-6200
Обороты максимального крутящего момента (об/мин)	1500-4500
Максимальная полезная мощность (кВт)	-
Октановое число	Номер 95
Система подачи топлива	Прямой впрыск
Материал головки блока цилиндров	Алюминиевый сплав
Материал блока цилиндров	Чугун

Экран/Система

Центральный экран управления цветной	•
Bluetooth/Автомобильный телефон	•
CD/DVD-проигрыватель	• CD на одном диске

Тело

Длина (мм)	4506
Ширина (мм)	1809
Высота (мм)	1685
Колесная база (мм)	2684
Передняя колея (мм)	-
Задняя колея (мм)	-
Тип открывания дверей	-
Количество дверей	5
Количество мест	5
Объем топливного бака (л)	63

Тело (продолжение)

Объем багажника (л)	400-1530
Коэффициент аэродинамического сопротивления (Cd)	-

Коробка передач

Аббревиатура	6-ступенчатая автоматическая коробка передач с ручным режимом
Количество передач	6
Тип трансмиссии	Автоматическая коробка передач с ручным режимом (AT)

Рулевое управление шасси

Тип привода	Переднемоторный, полноприводный (F-AWD)
Полный привод	Полный полный привод
Центральная дифференциальная структура	Многодисковое сцепление
Тип передней подвески	Независимая подвеска McPherson
Тип задней подвески	Множатная независимая подвеска
Тип усилителя руля	Электрический усилитель
Строение тела	Несущая

Конфигурация сидений

Материал сидений	• Натуральная кожа
Регулировка основного сиденья	• Регулировка вперед-назад; • Регулировка спинки; • Регулировка по высоте (2 положения); • Регулировка по высоте (4 положения)
Метод регулировки совместного сиденья	• Регулировка вперед и назад; • регулировка спинки
Электрорегулировка сиденья водителя и пассажира	Мастер •/Заместитель •
Функции передних сидений	• Отопление
Кнопки регулировки заднего сиденья переднего пассажира	-
Регулировка сидений второго ряда	• Регулировка вперед и назад; • регулировка спинки

Конфигурация сидений (продолжение)

Заднее сиденье складное	• Пропорциональное опускание
Передний/задний центральный подлокотник	До •/после •
Задний подстаканник	•

Активная безопасность

Антиблокировочная система (ABS)	•
Электронное распределение тормозных усилий (EBD/CBC)	•
Система экстренного торможения (EBA/BAS/BA)	•
Система контроля тяги (ASR/TCS/TRC)	•
Система курсовой устойчивости (ESC/ESP/DSC)	•
Система контроля давления в шинах (TPMS)	•
Система напоминания о ремне безопасности	•
Крепления ISOFIX для детских кресел	•
Система предупреждения о съезде с полосы (LDWS)	-
Система автономного экстренного торможения (АЕВ)	-
Система обнаружения усталости водителя	-

Кондиционер/холодильник

Метод регулирования температуры в системе кондиционирования воздуха	• Автоматический кондиционер
Независимая система климат-контроля для задних пассажиров	-

Кондиционер/холодильник (продолжение)

Вентиляционные отверстия на задних сиденьях	•
Контроль температурной зоны	•
Автомобильный очиститель воздуха	-
Салонный фильтр PM2.5	-

Пассивная безопасность

Подушка безопасности водителя/пассажира	Мастер •/Заместитель •
Передние/задние боковые подушки безопасности	До •/после-
Подушки безопасности для защиты головы спереди/сзади (шторки безопасности)	До •/после •

Колесный тормоз

Тип передних тормозов	Вентиляционный диск
Тип задних тормозов	Дисковый
Тип стояночного тормоза	Электронный стоячий автомобиль
Размер передних шин	235/55 R17
Размер задних шин	235/55 R17
Размер запасного колеса	Не полный размер

Аудио/Внутреннее освещение

Название бренда динамика	<input type="radio"/> Dynaudio Данна
Количество говорящих	• 8-9 рогов

Функции вождения

Навигационный дисплей дорожной информации	-
Помощь в удержании полосы движения	-
Система помощи при движении по полосе	-
Система круиз-контроля	• Круиз с фиксированной скоростью
Спутниковая навигационная система	•
Помощь при парковке	<input type="radio"/>

Внешнее освещение

Источник света ближнего света	<ul style="list-style-type: none">• Ксенон
Светодиодные дневные ходовые огни	<input type="radio"/>
Адаптивный дальний и ближний свет	-
Автоматические фары	<input type="radio"/>
Передние противотуманные фары	<ul style="list-style-type: none">•
Регулируемые по высоте фары	<ul style="list-style-type: none">•
Задержка выключения фар	-
Поворот фар	<input type="radio"/>
Устройство для очистки фар	<input type="radio"/>

Внешние зеркала

Функция внешнего зеркала	<ul style="list-style-type: none">• Электрическая регулировка;• Электрический складной;• Нагревание зеркал заднего вида
--------------------------	---------------------------------------------------------------------------------------------------------------------------------------------------------

Внешний вид/противоугонное

Материал обода	<ul style="list-style-type: none">• Алюминиевый сплав
Электрический багажник	-
Электронный иммобилайзер двигателя	<ul style="list-style-type: none">•
Центральный замок в автомобиле	<ul style="list-style-type: none">•
Тип ключа	<ul style="list-style-type: none">• Ключ дистанционного управления
Система бесключевого запуска	<input type="radio"/>
Функция бесключевого доступа	<input type="radio"/>

Мансардное окно/стекло

Тип люка	<ul style="list-style-type: none">• Панорамный люк
Передние/задние электрические стеклоподъемники	До <ul style="list-style-type: none">• /после <ul style="list-style-type: none">•
Функция защиты от заземления окон	<ul style="list-style-type: none">•

Мансардное окно/стекло (продолжение)

Автомобильное зеркало для макияжа	•
Задний дворник	•
Функция стеклоочистителя с датчиком дождя	○

Цвет интерьера и экстерьера

Цвет кузова	Аврора, Белый: #FFFFFF, Горный коричневый: #644336, Небесный песок: #AA953D; Отражающее серебро: #98AAAF, Сюаньу, Черный: #000000, Данься красный: #900E19; Гавайский синий: #0094BC
Цвет салона	Чёрный: #000000; Чёрный/серый: #464B51/#757F89; Чёрный/бежевый: #1D1E20/#AAABA6; Чёрный/коричневый: #1D1D1D/#723D1B

Рулевое колесо/внутреннее зеркало

Материал рулевого колеса	• Кора
Регулировка положения рулевого колеса	• Ручная регулировка вверх и вниз
Многофункциональное рулевое колесо	•
Подогрев рулевого колеса	-
Память рулевого колеса	-
Экран дисплея маршрутного компьютера	•
Полностью ЖК-панель приборов	-
Функция внутреннего зеркала заднего вида	• Ручная антибликовая
Подрулевые лепестки переключения передач	•

Интеллектуальная конфигурация

Сервисы подключенного автомобиля	-
Обновления по воздуху (ОТА)	-

Контроль вождения

Контроль вождения (продолжение)

Автоматическая парковка	•
Помощь при трогании на подъеме	•

Приводное оборудование

Передний/задний парковочный радар	До ○/после •
Система видеопомощи при вождении	• Изображение заднего хода

"●" = Стандартное оборудование

"_" = Недоступно

"○" = Опциональное оборудование.

Примечание: Это автомобили для китайского рынка.
Гарантийное покрытие недоступно за пределами Китая.