

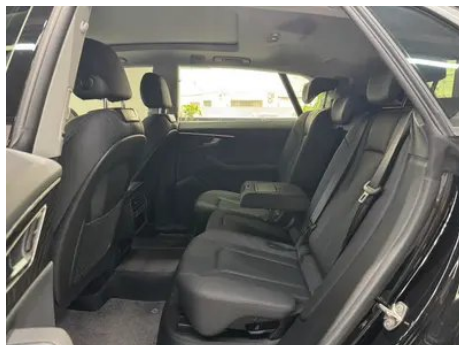
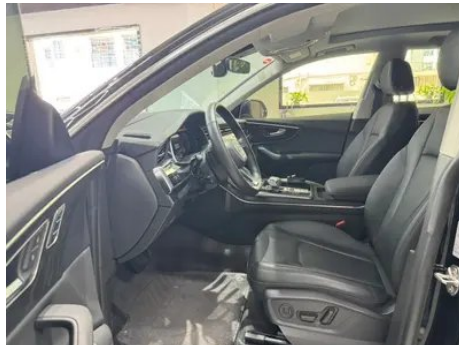
Rapport de Détail du Véhicule

Audi Q8 2024 55 TFSI Type de luxe dynamique

Informations de Base

Marque	Audi
Kilométrage	34,000 km
Couleur	Noir
Première immatriculation	2024-05-01
Nombre de transferts	0

Images du Véhicule





État du Véhicule

1. Rails et armature du siège conducteur, Traces de démontage. 2. Rails et armature du siège passager avant, Traces de démontage.

Informations de Configuration

Informations sur le modèle

Nom du modèle	Audi Q8 2024 55 TFSI Type de luxe dynamique
Date de lancement	2024.07

Paramètres de base

Catégorie du véhicule	SUV de taille et taille
Type d'énergie	Essence + système hybride léger 48V
Puissance maximale (kW)	250
Couple maximal (N·m)	500
Transmission	8 bras auto-intégré
Type de carrosserie	SUV
Moteur	3,0 L 340 ch V6
Dimensions (L×I×H) (mm)	5006*1995*1696
Accélération 0-100 km/h (s)	6.2
Vitesse maximale (km/h)	250
Poids à vide (kg)	2230
Poids total autorisé en charge (kg)	2815
Consommation mixte WLTP (L/100 km)	10.57

moteur

Référence moteur	DCB
Cylindrée (mL)	2995
Cylindrée (L)	3.0
Type d'admission	Turbo

moteur (suite)

Configuration des cylindres	V
Nombre de cylindres	6
Soupapes par cylindre	4
Distribution	DOHC
Puissance maximale (ch)	340
Régime de puissance maxi (tr/min)	5200-6400
Régime de couple maxi (tr/min)	1370-4500
Puissance nette maximale (kW)	250
Indice d'octane	Numéro 95
Système d'alimentation	Jet hybride
Matériau de culasse	Alliage d'aluminium
Matériau de bloc-moteur	Alliage d'aluminium
Disposition du moteur	Vertical

Écran/Système

Écran couleur de contrôle central	<ul style="list-style-type: none">• Écran LCD tactile
Taille de l'écran d'infodivertissement	<ul style="list-style-type: none">• 10,1 pouces
Bluetooth/Téléphone embarqué	<ul style="list-style-type: none">•
Intégration/Mise en miroir de smartphone	<ul style="list-style-type: none">• Prise en charge d'Apple CarPlay;• Prise en charge de Baidu CarLife
Système de contrôle de reconnaissance vocale	<ul style="list-style-type: none">• Système multimédia;• Navigation;• Téléphone;• Climatisation
Taille de l'écran de la console centrale	<ul style="list-style-type: none">• 8,6 pouces
Reconnaissance vocale du réveil par région	<ul style="list-style-type: none">• Zone unique
Système intelligent embarqué	<ul style="list-style-type: none">• Audi Connect
App Store	<ul style="list-style-type: none">•

Corps

Longueur (mm)	5006
Largeur (mm)	1995

Corps (suite)

Hauteur (mm)	1696
Empattement (mm)	2998
Voie avant (mm)	-
Voie arrière (mm)	-
Garde au sol en charge (mm)	172
Type d'ouverture des portes	Porte battante
Nombre de portes	5
Nombre de places	5
Capacité du réservoir (L)	85
Volume du coffre (L)	605-1755
Coefficient de traînée (Cx)	-

Boîte de vitesse

Abréviation	8 bras auto-intégré
Nombre de rapports	8
Type de transmission	Transmission automatique avec mode manuel (AT)

Direction du châssis

Type de transmission	Moteur avant, transmission intégrale (F-AWD)
Quatre roues motrices	Quad Drive
Structure différentielle centrale	Différentiel de couple à glissement limité mécanique
Type de suspension avant	Suspension indépendante multi-bras
Type de suspension arrière	Suspension indépendante multi-bras
Type de direction assistée	Aide électrique
Structure du corps	Chargé

Configuration des sièges

Matériau des sièges	• Cuir véritable; • Similicuir
Réglage du siège principal	• Ajustement avant et arrière; • Ajustement du dossier; • Ajustement haut et bas (4 direction); • Soutien à la taille (4 direction)

Configuration des sièges (suite)

Méthode de réglage du siège arrière	<ul style="list-style-type: none">• Ajustement avant et arrière; • Ajustement du dossier; • Ajustement haut et bas (4 direction); • Soutien à la taille (4 direction)
Réglage électrique du siège conducteur et du siège passager	Principal •/Vice •
Fonctions des sièges avant	<ul style="list-style-type: none">• Chauffage; • Ventilation
Fonction mémoire du siège électrique	<ul style="list-style-type: none">• Position de conducteur
Boutons de réglage arrière du siège passager avant	-
Réglage du siège de la deuxième rangée	<ul style="list-style-type: none">• Ajustement avant et arrière; • Réglage du dossier
Banquette arrière rabattable	<ul style="list-style-type: none">• La proportion est abaissée
Accoudoir central avant/arrière	<ul style="list-style-type: none">• Avant/arrière •
Porte-gobelet arrière	<ul style="list-style-type: none">•
Fonctions des sièges de la deuxième rangée	<input type="radio"/> Chauffage (USD 868)

Sécurité active

Système antiblocage des roues (ABS)	<ul style="list-style-type: none">•
Répartiteur électronique de freinage (EBD/CBC)	<ul style="list-style-type: none">•
Système d'assistance au freinage (EBA/BAS/BA)	<ul style="list-style-type: none">•
Système antipatinage (ASR/TCS/TRC)	<ul style="list-style-type: none">•
Contrôle électronique de stabilité (ESC/ESP/DSC)	<ul style="list-style-type: none">•
Système de surveillance de la pression des pneus (TPMS)	<ul style="list-style-type: none">• Affichage de la pression des pneus
Avertisseur de ceinture de sécurité	<ul style="list-style-type: none">• Première rangée
Fixations ISOFIX pour siège enfant	<ul style="list-style-type: none">•

Sécurité active (suite)

Système d'avertissement de franchissement de ligne (LDWS)	•
Système de freinage d'urgence autonome (AEB)	•
Détection de fatigue du conducteur	•
Alerte de collision frontale (FCW)	•
Alerte de collision arrière	○
Système d'appel d'urgence (eCall)	•
Avertissement d'ouverture de porte (DOW)	○

Climatisation/réfrigérateur

Méthode de contrôle de la température de la climatisation	• Climatisation automatique
Climatisation indépendante arrière	•
Bouches d'aération des sièges arrière	•
Contrôle de zone de température	•
Purificateur d'air pour voiture	•
Filtre PM2.5 d'habitacle	•
Générateur d'ions négatifs	•
Dispositif de parfum pour voiture	•
Surveillance de la qualité de l'air	•

Sécurité passive

Airbag conducteur/passager	Principal •/Vice •
Airbags latéraux avant/arrière	Airbags latéraux avant •/arrière ○ (USD 868)
Airbags de tête avant/arrière (airbags rideaux)	• Avant/arrière •

Frein de roue

Frein de roue (suite)

Type de freins avant	Ventilation à disque
Type de freins arrière	Ventilation à disque
Type de frein de stationnement	Voiture de stationnement électronique
Dimensions des pneus avant	285/45 R21
Dimensions des pneus arrière	285/45 R21
Dimensions de la roue de secours	Non pleine taille
Placement de la roue de secours	Dans le coffre

Audio/Éclairage intérieur

Nom de marque du haut-parleur	•Bang & Olufsen
Nombre de locuteurs	• 16 haut-parleurs
Éclairage d'ambiance intérieur	• 30 couleurs
Lampe de lecture tactile	•

Fonctions de conduite

Affichage des informations de trafic de navigation	•
Assistance de voie	○(USD 1,294)
Système d'assistance au maintien de la voie	•
Système de régulateur de vitesse	• Croisière adaptative à pleine vitesse
Système de navigation par satellite	•
Système de vision nocturne	○(USD 4,662)
Niveau d'assistance à la conduite	•L2
Alerte de trafic transversal arrière	○
Centrage de voie	•
Reconnaissance des panneaux de signalisation routière	•

Fonctions de conduite (suite)

Assistance au stationnement	<ul style="list-style-type: none">•
------------------------------------	---

Éclairage extérieur

Source de lumière de croisement	<ul style="list-style-type: none">• LED
Source lumineuse de feux de route	<ul style="list-style-type: none">• LED; ○ Laser (USD 1,824)
Feux de jour à LED	<ul style="list-style-type: none">•
Feux de route et de croisement adaptatifs	<ul style="list-style-type: none">•
Phares automatiques	<ul style="list-style-type: none">•
Phares réglables en hauteur	<ul style="list-style-type: none">•
Délai d'extinction des phares	<ul style="list-style-type: none">•
Caractéristiques d'éclairage	<ul style="list-style-type: none">• Matrix
Allumer les phares	<ul style="list-style-type: none">•
Mode pluie et brouillard des phares	<ul style="list-style-type: none">•
Dispositif de nettoyage des phares	<ul style="list-style-type: none">•
Clignotant	<ul style="list-style-type: none">•

Rétroviseurs extérieurs

Fonction rétroviseur extérieur	<ul style="list-style-type: none">• Réglage électrique; • pliage électrique; • mémoire du rétroviseur; • chauffage du rétroviseur; • retournement automatique; • pliage automatique de la voiture de verrouillage; • anti-éblouissement automatique
---------------------------------------	---

Apparence/antivol

Matériau de la jante	<ul style="list-style-type: none">• Alliage d'aluminium
Coffre électrique	<ul style="list-style-type: none">•
Antidémarrage électronique du moteur	<ul style="list-style-type: none">•
Système de verrouillage centralisé dans la voiture	<ul style="list-style-type: none">•
Type de clé	<ul style="list-style-type: none">• Clé de télécommande
Système de démarrage sans clé	<ul style="list-style-type: none">•

Apparence/antivol (suite)

Fonction d'entrée sans clé	• Véhicule complet
Kit d'apparence	• Style sportif
Coffre mains libres	•
Mémoire de position du coffre électrique	•
Galerie de toit	○(USD 868)
Fonction de démarrage à distance	•
Fermeture électrique des portes	○(USD 1,382)
Conception de porte sans cadre	•

Puits de lumière/Verre

Type de toit ouvrant	• Peut ouvrir la lucarne panoramique
Vitres électriques avant/arrière	• Avant/arrière •
Fonction de levage de vitre à une touche	• Véhicule complet
Fonction anti-pincement de fenêtre	•
Miroir de maquillage pour voiture	• Lumière de conduite principale; • Lumière de copilote
Essuie-glace arrière	•
Fonction d'essuie-glace avec capteur de pluie	• Induction des précipitations
Pare-soleil pour lunette arrière	○ Électrique (USD 1,294)
Vitre de confidentialité arrière	○(USD 971)
Fenêtre latérale en verre multicouche insonorisé	○ Véhicule complet (USD 1,088)

Couleur intérieure et extérieure

Couleur extérieure	Noir légendaire #000000 Sakirkin #AF9677 Bleu Ascari #1E4894 Glacier blanc #FFFFFF Waito Momo Bleu #0D4C8A Carrara blanc #F6F6F6 Ciel nuage gris #2F3032 Argent satellite #D7D8DA Istanbul rouge #D2160B
Couleur intérieure	Noir: #000000

Volant/rétroviseur intérieur

Volant/rétroviseur intérieur (suite)

Matériau du volant	• Ceau véritable
Réglage de la position du volant	• Réglage manuel de haut en bas, d'avant en arrière; ○ Réglage électrique de haut en bas (USD 868)
Volant multifonction	•
Volant chauffant	•
Mémoire du volant	○
Écran d'affichage de l'ordinateur de bord	• Couleur
Tableau de bord LCD complet	•
Taille de l'instrument LCD	• 12.3 pouces
Fonction rétroviseur intérieur	• Antiéblouissement automatique
Changement de vitesse	• Changement de vitesse électronique
Affichage numérique tête haute HUD	•
Dispositif ETC	○
Palettes de changement de vitesse au volant	•

Configuration intelligente

Services de voiture connectée	•
Mises à jour OTA	-
Réseau 4G/5G	•4G
points d'accès Wi-Fi	•

Contrôle de la conduite

Commutateur de mode de conduite	• Sport; • Économie; • Standard/Confort; • Hors route; • Personnalisation/Personnalisation
Stationnement automatique	•
Descente en pente raide	•
Aide au démarrage en côte	•
Système de récupération d'énergie	•

Contrôle de la conduite (suite)

Fonction de suspension variable	<ul style="list-style-type: none">• Réglage de l'amortissement de suspension;• Réglage de la hauteur de suspension
Suspension pneumatique	<ul style="list-style-type: none">•
Technologie de démarrage et d'arrêt du moteur	<ul style="list-style-type: none">•
Direction active intégrale	○(USD 2,485)

Matériel de conduite

Radar de stationnement avant/arrière	<ul style="list-style-type: none">• Avant/arrière •
Système de caméras d'aide à la conduite	<ul style="list-style-type: none">• Image panoramique à 360 degrés
Caméra de perception frontale	<ul style="list-style-type: none">• Monopoint
Nombre de caméras	<ul style="list-style-type: none">• 5
Nombre de radars à ultrasons	<ul style="list-style-type: none">• 12
Quantité de radar à ondes millimétriques	<ul style="list-style-type: none">• 1; ○ 3
Marque LiDAR	<ul style="list-style-type: none">•Valeo Valeo
Nombre de LiDAR	<ul style="list-style-type: none">• 1
Numéro de ligne du radar laser	<ul style="list-style-type: none">•4 Ligne
Distance de détection de réflectivité du radar laser à 10 %	<ul style="list-style-type: none">•150 Mètres

Recharge en voiture

Port multimédia/de chargement	<ul style="list-style-type: none">•Type-C
Nombre de ports USB/Type-C	<ul style="list-style-type: none">• 2 avant/2 arrière
Fonction de chargement sans fil pour téléphone portable	<ul style="list-style-type: none">• Première rangée
Prise de courant 12 V dans le coffre à bagages	<ul style="list-style-type: none">•

Forfait optionnel

Forfait optionnel (suite)

Forfait optionnel

Kit d'apparence noir Audi (10300 Yuan Contient Sac d'apparence noire Masque à cadre monomère noir Tubes d'échappement arrière) Nombre OLED Feu arrière (14600 Yuan Contient Nombre OLED Feu arrière) Sac d'aide à la conduite urbaine (16200 Yuan Contient Aide au passage aux intersections Caméra multifonction Version avant du système de pré-sécurité intégré Audi Version arrière du système de pré-sécurité intégré Audi Aide au changement de voie (Changer de voie Marche arrière Avertissement de descendre)

"●" = Équipement de série

"_" = Non disponible

"○" = Équipement en option.

Remarque : Il s'agit de véhicules du marché chinois. La couverture de garantie n'est pas disponible en dehors de la Chine.