

Informe de Detalles del Vehículo

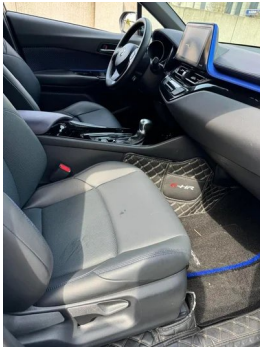
Toyota C-HR 2020 2.0L Versión Líder

Información Básica

Marca	Toyota
Kilometraje	87,000 km
Color	Blanco
Primera matriculación	2020-07-01
Número de transferencias	0

Imágenes del Vehículo





Condición del Vehículo

1. Deformación.

Información de Configuración

Información del modelo

Nombre del modelo	Toyota C-HR 2020 2.0L Versión Líder
Fecha de lanzamiento	2019.11

Parámetros básicos

Categoría del vehículo	SUV pequeño
Tipo de energía	Gasolina
Potencia máxima (kW)	126
Par máximo (N·m)	203
Transmisión	CVT continuamente variable (analógico de 10 velocidades)
Tipo de carrocería	SUV
Motor	2.0L 171 caballos de fuerza L4
Dimensiones (LxAxA) (mm)	4405*1795*1565

Parámetros básicos (continuación)

Aceleración 0-100 km/h (s)	-
Velocidad máxima (km/h)	185
Peso en vacío (kg)	1505
Peso máximo autorizado (kg)	-
Consumo combinado NEDC (L/100 km)	5.7

motor

Modelo de motor	M20C
Cilindrada (mL)	1987
Cilindrada (L)	2.0
Tipo de admisión	Inhala natural
Configuración de cilindros	L
Número de cilindros	4
Válvulas por cilindro	4
Relación de compresión	13
Distribución	DOHC
Diámetro (mm)	80.5
Carrera (mm)	97.6
Potencia máxima (CV)	171
Régimen de potencia máxima (rpm)	6600
Régimen de par máximo (rpm)	4400-4800
Potencia neta máxima (kW)	126
Octanaje	92.
Sistema de alimentación	Inyección mixta
Material de culata	Aleación de aluminio
Material de bloque motor	Aleación de aluminio
Disposición del motor	Horizontal

Pantalla/Sistema

Pantalla a color de control central	• Pantalla LCD táctil
Tamaño de la pantalla de infoentretenimiento	•9 pulgadas

Pantalla/Sistema (continuación)

Bluetooth/Teléfono integrado	<ul style="list-style-type: none">•
Integración/Duplicación de smartphone	<ul style="list-style-type: none">• Compatibilidad con Baidu CarLife
Sistema de control de reconocimiento de voz	<ul style="list-style-type: none">• Sistema multimedia;• Navegación;• Teléfono

Cuerpo

Longitud (mm)	4405
Anchura (mm)	1795
Altura (mm)	1565
Distancia entre ejes (mm)	2640
Vía delantera (mm)	1550
Vía trasera (mm)	1550
Tipo de apertura de puertas	-
Número de puertas	5
Número de plazas	5
Capacidad del depósito (L)	50
Volumen del tronco (L)	-
Coefficiente aerodinámico (Cx)	-

Caja de cambios

Abreviatura	CVT continuamente variable (análogo de 10 velocidades)
Número de marchas	10
Tipo de transmisión	Transmisión variable continua (CVT)

Dirección del chasis

Tipo de tracción	Motor delantero, tracción delantera (FF)
Tipo de suspensión delantera	Suspensión independiente MacPherson
Tipo de suspensión trasera	Suspensión independiente multibrazo tipo E
Tipo de dirección asistida	Asistencia eléctrica
Estructura corporal	Tipo de carga

Configuración del asiento

Material de los asientos	<ul style="list-style-type: none">• Imitación de cuero
---------------------------------	--

Configuración del asiento (continuación)

Ajuste del asiento principal	<ul style="list-style-type: none">• Ajuste delantero y trasero; • Ajuste del respaldo; • Ajuste de altura (4 a); • Soporte lumbar (2 a)
Método de ajuste del coasiento	<ul style="list-style-type: none">• Ajuste delantero y trasero; • Ajuste del respaldo; • Ajuste de altura (2-dirección)
Ajuste eléctrico del asiento del conductor y del pasajero.	Principal •/Vice-
Botones ajustables en la parte trasera del asiento del pasajero delantero	-
Asiento trasero plegable	<ul style="list-style-type: none">• Proporción hacia abajo
Apoyabrazos central delantero/trasero	Antes •/después-
Portavasos trasero	-

Seguridad activa

Sistema antibloqueo de frenos (ABS)	<ul style="list-style-type: none">•
Distribución electrónica de frenado (EBD/CBC)	<ul style="list-style-type: none">•
Sistema de asistencia a la frenada (EBA/BAS/BA)	<ul style="list-style-type: none">•
Sistema de control de tracción (ASR/TCS/TRC)	<ul style="list-style-type: none">•
Control electrónico de estabilidad (ESC/ESP/DSC)	<ul style="list-style-type: none">•
Sistema de monitorización de presión de neumáticos (TPMS)	<ul style="list-style-type: none">• Alarma de presión de neumáticos
Recordatorio de cinturón de seguridad	<ul style="list-style-type: none">• Vehículo completo
Anclajes ISOFIX para sillas infantiles	<ul style="list-style-type: none">•
Sistema de aviso de cambio involuntario de carril (LDWS)	<ul style="list-style-type: none">•
Frenado autónomo de emergencia (AEB)	<ul style="list-style-type: none">•
Detector de fatiga del conductor	-

Aire acondicionado/refrigerador

Aire acondicionado/refrigerador (continuación)

Método de control de temperatura del aire acondicionado	<ul style="list-style-type: none">• Aire acondicionado manual
Climatización independiente trasera	-
Ventilaciones de aire del asiento trasero	-
Control de zona de temperatura	-
Purificador de aire para coche	-
Filtro PM2.5 para el habitáculo	<ul style="list-style-type: none">•

Seguridad pasiva

Bolsa de aire del conductor y del pasajero	Principal •/Vice •
Airbags laterales delanteros y traseros	Antes •/después •
Airbags de cabeza delanteros y traseros (airbags de cortina)	Antes •/después •
Airbag de rodilla	<ul style="list-style-type: none">• Airbag de rodilla del conductor
Airbag del cojín del asiento del pasajero	<ul style="list-style-type: none">•

Freno de rueda

Tipo de frenos delanteros	Tipo de disco de ventilación
Tipo de frenos traseros	Tipo de disco
Tipo de freno de estacionamiento	Estacionado electrónico
Tamaño de neumáticos delanteros	215/60 R17
Tamaño de neumáticos traseros	215/60 R17
Tamaño de la rueda de repuesto	No tamaño completo

Audio/Iluminación interior

Número de hablantes	<ul style="list-style-type: none">• 6 altavoces
----------------------------	---

Funciones de conducción

Pantalla de información de tráfico de navegación	<ul style="list-style-type: none">•
Asistente de carril	-

Funciones de conducción (continuación)

Sistema de asistencia para mantenerse en el carril	-
Sistema de control de crucero	• Crucero adaptativo
Sistema de navegación por satélite	•
Asistencia de estacionamiento	-

Iluminación exterior

Fuente de luz de cruce	• Halógeno
Fuente de luz de carretera	• Halógeno
Luces diurnas LED	•
Luces altas y bajas adaptativas	•
Faros automáticos	•
Luces antiniebla delanteras	• Halógeno
Faros delanteros regulables en altura	•
Retardo de apagado de los faros	-

Espejos exteriores

Función del espejo exterior	• Ajuste eléctrico
------------------------------------	--------------------

Apariencia/antirrobo

Material de la llanta	• Aleación de aluminio
Baúl eléctrico	-
inmovilizador electrónico del motor	•
Sistema de cierre centralizado en el coche	•
Tipo de clave	• Llave de control remoto
Sistema de arranque sin llave	•
Función de entrada sin llave	• Primera fila

Tragaluz/Vidrio

Tipo de techo solar	• Techo corredizo eléctrico
----------------------------	-----------------------------

Tragaluz/Vidrio (continuación)

Elevallas eléctricos delanteros y traseros	Antes •/después •
Función de elevación de ventana con un solo toque	• Vehículo completo
Función anti-pinzamiento de ventana	•
Espejo de maquillaje para coche	• Posición de conducción principal; • copiloto
Limpiaparabrisas trasero	•

Color interior y exterior

Color exterior	Negro Blanco perla #000000 #DDE2E0 Blanco Azul jaspe #FFFFFF #00AFCE Blanco perla #DDE2E0 Hyun cristal negro #030303 Azul jaspe #00AFCE Amarillo limón #EBDA68 Plata ópalo #D0D0D0 Rojo coral #820305 Negro Amarillo limón #000000 #EBDA68 Negro Rojo coral #000000 #820305
Color interior	Negro Azul #414544 #7B86BC Negro Beige #414544 #F8E9D1

Volante/espejo interior

Material del volante	• Plástico
Ajuste de la posición del volante	• Ajuste manual hacia arriba y hacia abajo
Volante multifunción	•
Volante calefactado	-
Memoria del volante	-
Pantalla de visualización de la computadora de viaje	• Color
Panel de instrumentos LCD completo	-
Tamaño del instrumento LCD	• 4.2 pulgadas
Función del espejo retrovisor interior	• Manual antideslumbrante

Configuración inteligente

Servicios de coche conectado	-
Actualizaciones OTA	-

Control de conducción

Estacionamiento automático	•
Asistencia de arranque en pendiente	•
Tecnología de arranque y parada del motor	•

Hardware de conducción

Radar de estacionamiento delantero/trasero	-
Sistema de cámaras de asistencia a la conducción	• Imagen de marcha atrás

Carga en el coche

Puerto multimedia/de carga	•USB;•AUX
Número de puertos USB/ Tipo-C	• 1 primera fila

"●" = Equipamiento de serie

"_" = No disponible

"○" = Equipamiento opcional.

Nota: Estos son vehículos del mercado chino. La cobertura de garantía no está disponible fuera de China.