

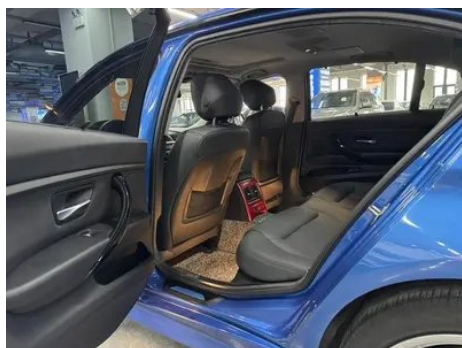
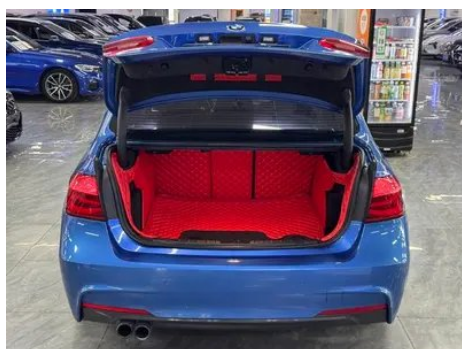
Отчет о Деталях Автомобиля

BMW 3 Series 2017 320Li M Спортивный

Основная Информация

Марка	BMW
Пробег	95,100 km
Цвет	Синий
Первая регистрация	2016-10-01
Количество передач	0

Изображения Автомобиля





Состояние Автомобиля

1. Правый порог кузова, Деформация внешней стороны.

Информация о Конфигурации

Информация о модели

Наименование модели	BMW 3 Series 2017 320Li M Спортивный
Дата выпуска	2016.09

Основные параметры

Класс автомобиля	Автомобиль среднего размера
Тип энергии	Бензин
Максимальная мощность (кВт)	135
Максимальный крутящий момент (Н·м)	270
Трансмиссия	8 ручных передач
Тип кузова	Седан
Двигатель	2,0 л, 184 лошадиные силы, L4
Габариты (Д×Ш×В) (мм)	4760*1811*1455
Разгон 0-100 км/ч (с)	7.9
Максимальная скорость (км/ч)	235
Снаряженная масса (кг)	-
Полная масса (кг)	-
Расход топлива по циклу NEDC (л/100км)	6.2

двигатель

Модель двигателя	B48B20C
Рабочий объем (мл)	1998
Рабочий объем (л)	2.0
Тип впуска	Турбонаддув
Компоновка цилиндров	L

двигатель (продолжение)

Количество цилиндров	4
Клапанов на цилиндр	4
Газораспределительный механизм	DOHC
Максимальная мощность (л.с.)	184
Обороты максимальной мощности (об/мин)	5000-6500
Обороты максимального крутящего момента (об/мин)	1350-4600
Максимальная полезная мощность (кВт)	-
Октановое число	Номер 95
Система подачи топлива	Прямой впрыск
Материал головки блока цилиндров	Алюминиевый сплав
Материал блока цилиндров	Алюминиевый сплав

Экран/Система

Центральный экран управления цветной	•
Размер экрана информационно-развлекательной системы	•6,5 дюйма; ○8,8 дюйма
Bluetooth/ Автомобильный телефон	•
CD/DVD-проигрыватель	• CD на одном диске

Тело

Длина (мм)	4760
Ширина (мм)	1811
Высота (мм)	1455
Колесная база (мм)	2920
Передняя колея (мм)	-
Задняя колея (мм)	-
Тип открывания дверей	-
Количество дверей	4
Количество мест	5

Тело (продолжение)

Объем топливного бака (л)	60
Объем багажника (л)	480
Коэффициент аэродинамического сопротивления (Cd)	-

Коробка передач

Аббревиатура	8 ручных передач
Количество передач	8
Тип трансмиссии	Автоматическая коробка передач с ручным режимом (AT)

Рулевое управление шасси

Тип привода	Переднемоторный, заднеприводный (FR)
Тип передней подвески	Двухшальная независимая подвеска McPherson
Тип задней подвески	Множатная независимая подвеска
Тип усилителя руля	Электрический усилитель
Строение тела	Несущая

Конфигурация сидений

Материал сидений	<input type="radio"/> Натуральная кожа; • имитация кожи
Регулировка основного сиденья	• Регулировка вперед и назад; • регулировка спинки; • регулировка высоты (2 стороны); <input type="radio"/> регулировка высоты (4 стороны)
Метод регулировки совместного сиденья	• Регулировка вперед и назад; • регулировка спинки
Электрорегулировка сиденья водителя и пассажира	Мастер •/Заместитель •
Функции передних сидений	<input type="radio"/> Нагрев (USD 485)
Функция памяти электрических сидений	•
Кнопки регулировки заднего сиденья переднего пассажира	•
Заднее сиденье складное	• Пропорциональное опускание

Конфигурация сидений (продолжение)

Передний/задний центральный подлокотник	До •/после •
Задний подстаканник	•
Сиденья спортивного типа	○

Активная безопасность

Антиблокировочная система (ABS)	•
Электронное распределение тормозных усилий (EBD/ СВС)	•
Система экстренного торможения (EBA/BAS/ BA)	•
Система контроля тяги (ASR/TCS/TRC)	•
Система курсовой устойчивости (ESC/ESP/ DSC)	•
Система контроля давления в шинах (TPMS)	•
Система напоминания о ремне безопасности	•
Крепления ISOFIX для детских кресел	•
Система предупреждения о съезде с полосы (LDWS)	-
Система автономного экстренного торможения (АЕВ)	-
Система обнаружения усталости водителя	-
Система экстренного вызова (eCall)	•

Кондиционер/холодильник

Метод регулирования температуры в системе кондиционирования воздуха	• Автоматический кондиционер
--	------------------------------

Кондиционер/холодильник (продолжение)

Независимая система климат-контроля для задних пассажиров	-
Вентиляционные отверстия на задних сиденьях	•
Контроль температурной зоны	•
Автомобильный очиститель воздуха	-
Салонный фильтр PM2.5	-

Пассивная безопасность

Подушка безопасности водителя/пассажира	Мастер •/Заместитель •
Передние/задние боковые подушки безопасности	До •/после-
Подушки безопасности для защиты головы спереди/сзади (шторки безопасности)	До •/после •
Шины Run-Flat	•

Колесный тормоз

Тип передних тормозов	Вентиляционный диск
Тип задних тормозов	Вентиляционный диск
Тип стояночного тормоза	Ручной тормоз
Размер передних шин	225/45 R18
Размер задних шин	255/40 R18
Размер запасного колеса	Нет.

Аудио/Внутреннее освещение

Название бренда динамика	○Harman/Kardon Харман Кардон (USD 1,426)
Количество говорящих	○≥12 динамиков; •6-7 динамиков
Внутреннее окружающее освещение	•

Функции вождения

Навигационный дисплей дорожной информации	-
Помощь в удержании полосы движения	-

Функции вождения (продолжение)

Система помощи при движении по полосе	-
Система круиз-контроля	○Круиз-контроль; ○Адаптивный круиз-контроль
Спутниковая навигационная система	•
Помощь при парковке	○

Внешнее освещение

Источник света ближнего света	•LED
Источник света дальнего света	•LED
Светодиодные дневные ходовые огни	•
Адаптивный дальний и ближний свет	-
Автоматические фары	•
Передние противотуманные фары	•
Регулируемые по высоте фары	•
Задержка выключения фар	-
Поворот фар	○

Внешние зеркала

Функция внешнего зеркала	• Электрическая регулировка; • электрический складной; • память зеркала заднего вида; • нагревание зеркала заднего вида; • автоматический антибликовый
--------------------------	--

Внешний вид/противоугонное

Материал обода	• Алюминиевый сплав
Электронный иммобилайзер двигателя	•
Центральный замок в автомобиле	•
Тип ключа	• Ключ дистанционного управления
Система бесключевого запуска	•

Внешний вид/противоугольное (продолжение)

Функция бесключевого доступа	○
Внешний вид комплекта	• Спортивный стиль
Бесконтактное открывание багажника	○

Мансардное окно/стекло

Тип люка	• Электрический люк
Передние/задние электрические стеклоподъемники	До •/после •
Функция подъема окна одним нажатием	• Весь автомобиль
Функция защиты от заземления окон	•
Автомобильное зеркало для макияжа	•
Задний дворник	-
Функция стеклоочистителя с датчиком дождя	•
Солнцезащитные шторки на задние боковые окна	•

Цвет интерьера и экстерьера

Цвет кузова	Снежная гора белый #FAFAFA Драгоценный камень зеленый #242224 Ледник Серебро #949A9C Гаванский пепел #48413B Кастми Серебро #C6C1B4 Мельбурн Красный #610303 Эсто синий #1559AC Руда белый #E7E7E7 Каштан медный коричневый #8A411B
Цвет салона	Черный #000000 Черный Венето Бежевый #000000 #CDB589 Черный Седло коричневое #000000 #8E5D3C Черный Коралловый красный #000000 #9E2F35 Жемчужная раковина белый #DEDEDE

Рулевое колесо/внутреннее зеркало

Материал рулевого колеса	• Кора
Регулировка положения рулевого колеса	• Ручная регулировка вверх и вниз

Рулевое колесо/внутреннее зеркало (продолжение)

Многофункциональное рулевое колесо	•
Подогрев рулевого колеса	○
Память рулевого колеса	-
Экран дисплея маршрутного компьютера	•
Полностью ЖК-панель приборов	-
Функция внутреннего зеркала заднего вида	• Автоматическая антибликовая
Цифровой дисплей HUD Head Up	○
Подрулевые лепестки переключения передач	•

Интеллектуальная конфигурация

Сервисы подключенного автомобиля	•
Обновления по воздуху (ОТА)	-

Контроль вождения

Автоматическая парковка	-
Помощь при трогании на подъеме	•
Переменное передаточное отношение рулевого управления	○
Технология запуска и остановки двигателя	•

Приводное оборудование

Передний/задний парковочный радар	До •/после •
Система видеопомощи при вождении	• Камера заднего вида; ○ Панорамная камера 360 градусов

Зарядка в автомобиле

Мультимедийный/зарядный порт	•USB;•AUX
------------------------------	-----------

"●" = Стандартное оборудование

"▬" = Недоступно

"○" = Опциональное оборудование.

Примечание: Это автомобили для китайского рынка.
Гарантийное покрытие недоступно за пределами Китая.