

# Отчет о Деталях Автомобиля

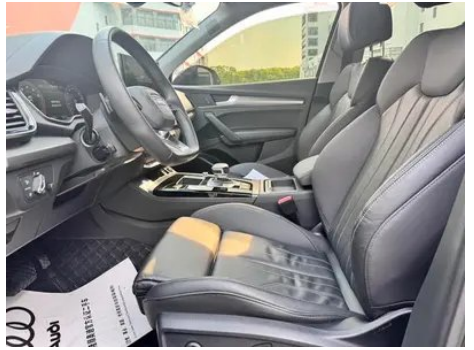
Audi Q5L 2022 45T Роскошный динамичный тип

## Основная Информация

|                    |            |
|--------------------|------------|
| Марка              | Audi       |
| Пробег             | 33,000 km  |
| Цвет               | Черный     |
| Первая регистрация | 2023-06-01 |
| Количество передач | 0          |

## Изображения Автомобиля







## Состояние Автомобиля

1. Направляющие и каркас водительского сиденья, Следы демонтажа.
2. Направляющие и каркас переднего пассажирского сиденья, Следы демонтажа.

## Информация о Конфигурации

### Информация о модели

|                            |  |
|----------------------------|--|
| <b>Наименование модели</b> | Audi Q5L 2022 45T Роскошный динамичный тип |
| <b>Дата выпуска</b>        | 2021.10                                    |

### Основные параметры

|   |                                     |
|---|-------------------------------------|
| <b>Класс автомобиля</b>                       | Среднего размера внедорожник        |
| <b>Тип энергии</b>                            | Бензин                              |
| <b>Максимальная мощность (кВт)</b>            | 185                                 |
| <b>Максимальный крутящий момент (Н·м)</b>     | 370                                 |
| <b>Трансмиссия</b>                            | 7-транс влажного двойного сцепления |
| <b>Тип кузова</b>                             | SUV                                 |
| <b>Двигатель</b>                              | 2,0 T 252 л.с. L4                   |
| <b>Габариты (Д×Ш×В) (мм)</b>                  | 4770*1893*1667                      |
| <b>Разгон 0-100 км/ч (с)</b>                  | 6.9                                 |
| <b>Максимальная скорость (км/ч)</b>           | 230                                 |
| <b>Снаряженная масса (кг)</b>                 | 1875                                |
| <b>Полная масса (кг)</b>                      | 2355                                |
| <b>Расход топлива по циклу NEDC (л/100км)</b> | 7.5                                 |
| <b>Расход топлива по циклу WLTP (л/100км)</b> | 7.9                                 |

### двигатель

|                           |      |
|---------------------------|------|
| <b>Модель двигателя</b>   | DKW  |
| <b>Рабочий объем (мл)</b> | 1984 |

## двигатель (продолжение)

|   |                   |
|---|-------------------|
| <b>Рабочий объем (л)</b>                                | 2.0               |
| <b>Тип впуска</b>                                       | Турбонаддув       |
| <b>Компоновка цилиндров</b>                             | L                 |
| <b>Количество цилиндров</b>                             | 4                 |
| <b>Клапанов на цилиндр</b>                              | 4                 |
| <b>Газораспределительный механизм</b>                   | DOHC              |
| <b>Максимальная мощность (л.с.)</b>                     | 252               |
| <b>Обороты максимальной мощности (об/мин)</b>           | 5000-6000         |
| <b>Обороты максимального крутящего момента (об/мин)</b> | 1600-4300         |
| <b>Максимальная полезная мощность (кВт)</b>             | 185               |
| <b>Октановое число</b>                                  | Номер 95          |
| <b>Система подачи топлива</b>                           | Прямой впрыск     |
| <b>Материал головки блока цилиндров</b>                 | Алюминиевый сплав |
| <b>Материал блока цилиндров</b>                         | Чугун             |
| <b>Компоновка двигателя</b>                             | Вертикальное      |

## Экран/Система

|  |  |
|--|--|
| <b>Центральный экран управления цветной</b>                | <ul style="list-style-type: none"><li>• Сенсорный ЖК-экран</li></ul>   |
| <b>Размер экрана информационно-развлекательной системы</b> | <ul style="list-style-type: none"><li>• 10,1 дюйма</li></ul>   |
| <b>Bluetooth/Автомобильный телефон</b>                     | <ul style="list-style-type: none"><li>•</li></ul>  |
| <b>Интеграция смартфона/Зеркалирование</b>                 | <ul style="list-style-type: none"><li>• Поддержка Apple CarPlay</li></ul>  |
| <b>Система управления с распознаванием голоса</b>          | <ul style="list-style-type: none"><li>• Мультимедийная система;</li><li>• навигация;</li><li>• телефон</li></ul> |
| <b>Распознавание голосового пробуждения по региону</b>     | <ul style="list-style-type: none"><li>• Одиночная зона</li></ul>   |
| <b>Интеллектуальная система автомобиля</b>                 | <ul style="list-style-type: none"><li>• Audi Connect</li></ul>   |

## Экран/Система (продолжение)

|  |   |
|--|---|
| <b>Вибрационная обратная связь сенсорного экрана</b> | • |
| <b>Магазин приложений</b>                            | • |

## Тело

|   |                |
|---|----------------|
| <b>Длина (мм)</b>                                       | 4770           |
| <b>Ширина (мм)</b>                                      | 1893           |
| <b>Высота (мм)</b>                                      | 1667           |
| <b>Колесная база (мм)</b>                               | 2907           |
| <b>Передняя колея (мм)</b>                              | 1616           |
| <b>Задняя колея (мм)</b>                                | 1610           |
| <b>Дорожный просвет при полной загрузке (мм)</b>        | 166            |
| <b>Тип открывания дверей</b>                            | Открытая дверь |
| <b>Количество дверей</b>                                | 5              |
| <b>Количество мест</b>                                  | 5              |
| <b>Объем топливного бака (л)</b>                        | 73             |
| <b>Объем багажника (л)</b>                              | 550            |
| <b>Коэффициент аэродинамического сопротивления (Cd)</b> | -              |
| <b>Угол въезда (°)</b>                                  | 21             |
| <b>Угол съезда (°)</b>                                  | 23             |
| <b>Минимальный радиус поворота (м)</b>                  | 5.9            |

## Коробка передач

|                           |   |
|---------------------------|---|
| <b>Аббревиатура</b>       | 7-транс влажного двойного сцепления               |
| <b>Количество передач</b> | 7   |
| <b>Тип трансмиссии</b>    | Мокрая коробка передач с двойным сцеплением (DCT) |

## Рулевое управление шасси

|   |   |
|---|---|
| <b>Тип привода</b>                            | Переднемоторный, полноприводный (F-AWD) |
| <b>Полный привод</b>                          | Своевременный полный привод             |
| <b>Центральная дифференциальная структура</b> | Многодисковое сцепление                 |

## Рулевое управление шасси (продолжение)

|                              |                                       |
|------------------------------|---------------------------------------|
| <b>Тип передней подвески</b> | Независимая подвеска с пятью звенками |
| <b>Тип задней подвески</b>   | Независимая подвеска с пятью звенками |
| <b>Тип усилителя руля</b>    | Электрический усилитель               |
| <b>Строение тела</b>         | Несущая                               |

## Конфигурация сидений

|   |  |
|---|--|
| <b>Материал сидений</b>                                       | • Имитация кожи  |
| <b>Регулировка основного сиденья</b>                          | • Регулировка вперед и назад; • регулировка спинки; • регулировка высоты (4 стороны); • регулировка опоры для ног; • поддержка талии (4 стороны) |
| <b>Метод регулировки совместного сиденья</b>                  | • Регулировка вперед и назад; • регулировка спинки; • регулировка высоты (4 стороны); • регулировка опоры для ног; • поддержка талии (4 стороны) |
| <b>Электрорегулировка сиденья водителя и пассажира</b>        | Мастер •/Заместитель •   |
| <b>Функции передних сидений</b>                               | • Отопление; ○ вентиляция (USD 1,456)  |
| <b>Функция памяти электрических сидений</b>                   | • Водительское положение   |
| <b>Кнопки регулировки заднего сиденья переднего пассажира</b> | -  |
| <b>Заднее сиденье складное</b>                                | • Пропорциональное опускание   |
| <b>Передний/задний центральный подлокотник</b>                | До •/после •   |
| <b>Задний подстаканник</b>                                    | •  |
| <b>Функции сидений второго ряда</b>                           | ○ Нагрев (USD 471)   |
| <b>Сиденья спортивного типа</b>                               | •  |
| <b>Подстаканник с подогревом/охлаждением</b>                  | ○ Нагрев (USD 235)   |

## Активная безопасность

## Активная безопасность (продолжение)

|  |                                 |
|--|---------------------------------|
| Антиблокировочная система (ABS)                      | •                               |
| Электронное распределение тормозных усилий (EBD/CBC) | •                               |
| Система экстренного торможения (EBA/BAS/BA)          | •                               |
| Система контроля тяги (ASR/TCS/TRC)                  | •                               |
| Система курсовой устойчивости (ESC/ESP/DSC)          | •                               |
| Система контроля давления в шинах (TPMS)             | • Сигнализация давления в шинах |
| Система напоминания о ремне безопасности             | • Передний ряд                  |
| Крепления ISOFIX для детских кресел                  | •                               |
| Система предупреждения о съезде с полосы (LDWS)      | •                               |
| Система автономного экстренного торможения (АЕВ)     | •                               |
| Система обнаружения усталости водителя               | -                               |
| Система экстренного вызова (eCall)                   | •                               |

## Кондиционер/холодильник

|   |                              |
|---|------------------------------|
| Метод регулирования температуры в системе кондиционирования воздуха | • Автоматический кондиционер |
| Независимая система климат-контроля для задних пассажиров           | •                            |
| Вентиляционные отверстия на задних сиденьях                         | •                            |
| Контроль температурной зоны   | •                            |

## Кондиционер/холодильник (продолжение)

|                                  |   |
|----------------------------------|---|
| Автомобильный очиститель воздуха | - |
| Салонный фильтр PM2.5            | - |

## Пассивная безопасность

|  |   |
|--|---|
| Подушка безопасности водителя/пассажира                                    | Мастер •/Заместитель •  |
| Передние/задние боковые подушки безопасности                               | Передняя •/задняя ○ задняя боковая подушка безопасности (USD 235) |
| Подушки безопасности для защиты головы спереди/сзади (шторки безопасности) | До •/после •  |

## Колесный тормоз

|                         |                                |
|-------------------------|--------------------------------|
| Тип передних тормозов   | Вентиляционный диск            |
| Тип задних тормозов     | Вентиляционный диск            |
| Тип стояночного тормоза | Электронный стоячий автомобиль |
| Размер передних шин     | 255/45 R20                     |
| Размер задних шин       | 255/45 R20                     |
| Размер запасного колеса | Нет.                           |

## Аудио/Внутреннее освещение

|                                 |                 |
|---------------------------------|-----------------|
| Название бренда динамика        | •Bang & Olufsen |
| Количество говорящих            | • 19 рогов      |
| Внутреннее окружающее освещение | • 30 цветов     |
| Сенсорный свет для чтения       | •               |

## Функции вождения

|   |   |
|---|---|
| Навигационный дисплей дорожной информации | •   |
| Помощь в удержании полосы движения        | ○(USD 1,029)  |
| Система помощи при движении по полосе     | ○(USD 647)  |
| Система круиз-контроля                    | • Круиз с фиксированной скоростью; ○ Адаптивный круиз (USD 2,382) |
| Спутниковая навигационная система         | •   |

## Функции вождения (продолжение)

|  |            |
|--|------------|
| Система предупреждения о поперечном движении сзади | ○(USD 176) |
| Помощь при парковке                                | •          |

## Внешнее освещение

|                                   |                       |
|-----------------------------------|-----------------------|
| Источник света ближнего света     | •LED                  |
| Источник света дальнего света     | •LED                  |
| Светодиодные дневные ходовые огни | •                     |
| Адаптивный дальний и ближний свет | ○(USD 294)            |
| Автоматические фары               | •                     |
| Регулируемые по высоте фары       | •                     |
| Задержка выключения фар           | •                     |
| Особенности освещения             | ○ Матрицы (USD 1,176) |
| Поворот фар                       | ○                     |
| Режим фар «Дождь и туман»         | •                     |
| Устройство для очистки фар        | ○(USD 1,176)          |

## Внешние зеркала

|                          |  |
|--------------------------|--|
| Функция внешнего зеркала | • Электрическая регулировка; • Электрический складной; • Память зеркала заднего вида; • Нагрев зеркала заднего вида; • Автоматический поворот; |
|--------------------------|--|

## Внешний вид/противоугонное

|                                    |                                  |
|------------------------------------|----------------------------------|
| Материал обода                     | • Алюминиевый сплав              |
| Электрический багажник             | •                                |
| Электронный иммобилайзер двигателя | •                                |
| Центральный замок в автомобиле     | •                                |
| Тип ключа                          | • Ключ дистанционного управления |
| Система бесключевого запуска       | •                                |

## Внешний вид/противоугонное (продолжение)

|   |  |
|---|--|
| <b>Функция бесключевого доступа</b>             | <ul style="list-style-type: none"><li>• Весь автомобиль</li></ul>  |
| <b>Внешний вид комплекта</b>                    | <ul style="list-style-type: none"><li>• Спортивный стиль</li></ul> |
| <b>Бесконтактное открывание багажника</b>       | <ul style="list-style-type: none"><li>•</li></ul>                  |
| <b>Электрическая память положения багажника</b> | <ul style="list-style-type: none"><li>•</li></ul>                  |
| <b>Багажник на крышу</b>                        | <ul style="list-style-type: none"><li>•</li></ul>                  |
| <b>Активная закрытая решетка</b>                | <ul style="list-style-type: none"><li>•</li></ul>                  |
| <b>Боковые педали</b>                           | <input type="radio"/> Фиксированная сумма (USD 515)                |

## Мансардное окно/стекло

|   |   |
|---|---|
| <b>Тип люка</b>                                       | <ul style="list-style-type: none"><li>• Панорамный люк можно открыть</li></ul>                                    |
| <b>Передние/задние электрические стеклоподъемники</b> | До •/после •  |
| <b>Функция подъема окна одним нажатием</b>            | <ul style="list-style-type: none"><li>• Весь автомобиль</li></ul>   |
| <b>Функция защиты от заземления окон</b>              | <ul style="list-style-type: none"><li>•</li></ul>   |
| <b>Автомобильное зеркало для макияжа</b>              | <ul style="list-style-type: none"><li>• Освещение главного водителя;</li><li>• освещение второго пилота</li></ul> |
| <b>Задний дворник</b>                                 | <ul style="list-style-type: none"><li>•</li></ul>   |
| <b>Функция стеклоочистителя с датчиком дождя</b>      | <ul style="list-style-type: none"><li>• Индуктивный тип дождя</li></ul>   |
| <b>Солнцезащитные шторки на задние боковые окна</b>   | <input type="radio"/> Ручной (USD 515)  |

## Цвет интерьера и экстерьера

|                    |  |
|--------------------|--|
| <b>Цвет кузова</b> | Ибис белый #F7F6F1<br>Легендарный черный #101010<br>Матадор красный #69091E Ритм синий #143250 Соху коричневый #50463C Тан Гула Бай #E9E9E9<br>Небесные облака #646464<br>Звездный синий #053250 |
| <b>Цвет салона</b> | Черный Аррас красный #000000 #821E22 Черный #000000<br>Черный Окапи коричневый #000000 #966446 Черный<br>Каменная известь #000000 #BCBCBC  |

## Рулевое колесо/внутреннее зеркало

|   |  |
|---|--|
| <b>Материал рулевого колеса</b>                 | <ul style="list-style-type: none"><li>• Натуральная кожа</li></ul>                       |
| <b>Регулировка положения рулевого колеса</b>    | <ul style="list-style-type: none"><li>• Ручная регулировка вверх и вниз</li></ul>        |
| <b>Многофункциональное рулевое колесо</b>       | <ul style="list-style-type: none"><li>•</li></ul>  |
| <b>Подогрев рулевого колеса</b>                 | <input type="radio"/> (USD 147)  |
| <b>Память рулевого колеса</b>                   | -  |
| <b>Экран дисплея маршрутного компьютера</b>     | <ul style="list-style-type: none"><li>• Цвет</li></ul>                                   |
| <b>Полностью ЖК-панель приборов</b>             | <ul style="list-style-type: none"><li>•</li></ul>  |
| <b>Размер ЖК-дисплея</b>                        | <ul style="list-style-type: none"><li>• 12,3 дюйма</li></ul>                             |
| <b>Функция внутреннего зеркала заднего вида</b> | <ul style="list-style-type: none"><li>• Автоматическая антибликовая</li></ul>            |
| <b>Переключение передач</b>                     | <ul style="list-style-type: none"><li>• Переключение электронного переключения</li></ul> |
| <b>Цифровой дисплей HUD Head Up</b>             | <input type="radio"/> (USD 2,632)  |
| <b>Подрулевые лепестки переключения передач</b> | <ul style="list-style-type: none"><li>•</li></ul>  |

## Интеллектуальная конфигурация

|   |  |
|---|--|
| <b>Сервисы подключенного автомобиля</b>                         | <ul style="list-style-type: none"><li>•</li></ul>    |
| <b>Обновления по воздуху (ОТА)</b>                              | -  |
| <b>Сеть 4G/5G</b>   | <ul style="list-style-type: none"><li>• 4G</li></ul> |
| <b>Функция удаленного управления через мобильное приложение</b> | <ul style="list-style-type: none"><li>•</li></ul>    |
| <b>Точки доступа Wi-Fi</b>                                      | <ul style="list-style-type: none"><li>•</li></ul>    |

## Контроль вождения

|                                       |   |
|---------------------------------------|---|
| <b>Переключатель режима движения</b>  | <ul style="list-style-type: none"><li>• Спорт; • Экономия; • Стандарт/Комфорт; • Бездорожье</li></ul> |
| <b>Автоматическая парковка</b>        | <ul style="list-style-type: none"><li>•</li></ul>   |
| <b>Крутой спуск по склону</b>         | <ul style="list-style-type: none"><li>•</li></ul>   |
| <b>Помощь при трогании на подъеме</b> | <ul style="list-style-type: none"><li>•</li></ul>   |

## Контроль вождения (продолжение)

|  |   |
|--|---|
| Технология запуска и остановки двигателя | • |
|--|---|

## Приводное оборудование

|                                   |  |
|-----------------------------------|--|
| Передний/задний парковочный радар | До •/после •   |
| Система видеопомощи при вождении  | • Изображение заднего хода; ○ 360-градусное панорамное изображение (USD 544) |
| Передняя камера восприятия        | • Моноцель   |
| Количество камер                  | • 2; ○ 5   |
| Количество ультразвуковых радаров | • 12   |

## Зарядка в автомобиле

|                                   |                                   |
|-----------------------------------|-----------------------------------|
| Мультимедийный/зарядный порт      | •USB;•Type-C                      |
| Количество портов USB/Type-C      | • 2 в первом ряду/2 в заднем ряду |
| Розетка 12 В в багажном отделении | •                                 |

"●" = Стандартное оборудование

"\_" = Недоступно

"○" = Опциональное оборудование.

Примечание: Это автомобили для китайского рынка.  
Гарантийное покрытие недоступно за пределами Китая.