

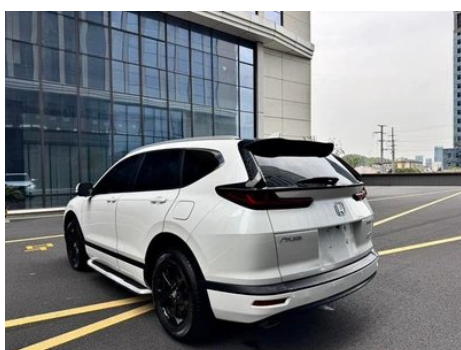
# Rapport de Détail du Véhicule

Breeze 2021 240TURBO CVT Version élite à deux roues motrices

## Informations de Base

Marque	<b>Honda</b>
Kilométrage	<b>30,000 km</b>
Couleur	<b>Blanc</b>
Première immatriculation	<b>2021-05-01</b>
Nombre de transferts	<b>0</b>

## Images du Véhicule







## État du Véhicule

1. Éléments métalliques d'origine, peinture d'usine.

## Informations de Configuration

### Informations sur le modèle

<b>Nom du modèle</b>	Breeze 2021 240TURBO CVT Version élite à deux roues motrices
<b>Date de lancement</b>	2021.02

### Paramètres de base

<b>Catégorie du véhicule</b>	SUV compact
<b>Type d'énergie</b>	Essence
<b>Puissance maximale (kW)</b>	142
<b>Couple maximal (N·m)</b>	243
<b>Transmission</b>	Variété en variation continue CVT
<b>Type de carrosserie</b>	SUV
<b>Moteur</b>	1.5T 193 chevaux L4
<b>Dimensions (L×I×H) (mm)</b>	4634*1855*1679
<b>Accélération 0-100 km/h (s)</b>	9.3
<b>Vitesse maximale (km/h)</b>	193
<b>Poids à vide (kg)</b>	1548
<b>Poids total autorisé en charge (kg)</b>	2030
<b>Consommation mixte NEDC (L/100 km)</b>	6.7

### moteur

<b>Référence moteur</b>	L15BT
<b>Cylindrée (mL)</b>	1498
<b>Cylindrée (L)</b>	1.5
<b>Type d'admission</b>	Turbo
<b>Configuration des cylindres</b>	L

## moteur (suite)

<b>Nombre de cylindres</b>	4
<b>Soupapes par cylindre</b>	4
<b>Taux de compression</b>	10.3
<b>Distribution</b>	DOHC
<b>Puissance maximale (ch)</b>	193
<b>Régime de puissance maxi (tr/min)</b>	5600
<b>Régime de couple maxi (tr/min)</b>	2000-5000
<b>Puissance nette maximale (kW)</b>	142
<b>Indice d'octane</b>	Numéro 92
<b>Système d'alimentation</b>	Pulvérisation directe
<b>Matériau de culasse</b>	Alliage d'aluminium
<b>Matériau de bloc-moteur</b>	Alliage d'aluminium
<b>Disposition du moteur</b>	Horizontal
<b>Technologies spécifiques aux moteurs</b>	VTEC

## Écran/Système

<b>Écran couleur de contrôle central</b>	<ul style="list-style-type: none"><li>• Écran LCD ordinaire</li></ul>
<b>Taille de l'écran d'infodivertissement</b>	<ul style="list-style-type: none"><li>• 5 pouces</li></ul>
<b>Bluetooth/Téléphone embarqué</b>	<ul style="list-style-type: none"><li>•</li></ul>

## Corps

<b>Longueur (mm)</b>	4634
<b>Largeur (mm)</b>	1855
<b>Hauteur (mm)</b>	1679
<b>Empattement (mm)</b>	2661
<b>Voie avant (mm)</b>	1601
<b>Voie arrière (mm)</b>	1617
<b>Type d'ouverture des portes</b>	Porte battante
<b>Nombre de portes</b>	5
<b>Nombre de places</b>	5
<b>Capacité du réservoir (L)</b>	53

## Corps (suite)

<b>Volume du coffre (L)</b>	-
<b>Coefficient de traînée (Cx)</b>	-
<b>Angle d'attaque (°)</b>	19
<b>Angle de fuite (°)</b>	22
<b>Rayon de braquage minimum (m)</b>	5.5

## Boîte de vitesse

<b>Abréviation</b>	Variété en variation continue CVT
<b>Nombre de rapports</b>	Variété en constante
<b>Type de transmission</b>	Transmission à variation continue (CVT)

## Direction du châssis

<b>Type de transmission</b>	Moteur avant, traction avant (FF)
<b>Type de suspension avant</b>	Suspension indépendante MacPherson
<b>Type de suspension arrière</b>	Suspension indépendante multi-bras
<b>Type de direction assistée</b>	Aide électrique
<b>Structure du corps</b>	Chargé

## Configuration des sièges

<b>Matériau des sièges</b>	<ul style="list-style-type: none"><li>• Tissu</li></ul>
<b>Réglage du siège principal</b>	<ul style="list-style-type: none"><li>• Réglage avant et arrière;</li><li>• Réglage dossier;</li><li>• Réglage haut et bas (2 direction)</li></ul>
<b>Méthode de réglage du siège arrière</b>	<ul style="list-style-type: none"><li>• Ajustement avant et arrière;</li><li>• Réglage du dossier</li></ul>
<b>Réglage électrique du siège conducteur et du siège passager</b>	-
<b>Boutons de réglage arrière du siège passager avant</b>	-
<b>Réglage du siège de la deuxième rangée</b>	<ul style="list-style-type: none"><li>• Réglage du dossier</li></ul>
<b>Banquette arrière rabattable</b>	<ul style="list-style-type: none"><li>• La proportion est abaissée</li></ul>
<b>Accoudoir central avant/arrière</b>	<ul style="list-style-type: none"><li>• Avant/arrière</li></ul>
<b>Porte-gobelet arrière</b>	<ul style="list-style-type: none"><li>•</li></ul>

## Sécurité active

## Sécurité active (suite)

<b>Système antiblocage des roues (ABS)</b>	•
<b>Répartiteur électronique de freinage (EBD/CBC)</b>	•
<b>Système d'assistance au freinage (EBA/BAS/BA)</b>	•
<b>Système antipatinage (ASR/TCS/TRC)</b>	•
<b>Contrôle électronique de stabilité (ESC/ESP/DSC)</b>	•
<b>Système de surveillance de la pression des pneus (TPMS)</b>	• Alarme de pression des pneus
<b>Avertisseur de ceinture de sécurité</b>	• Toute la voiture
<b>Fixations ISOFIX pour siège enfant</b>	•
<b>Système d'avertissement de franchissement de ligne (LDWS)</b>	-
<b>Système de freinage d'urgence autonome (AEB)</b>	-
<b>Détection de fatigue du conducteur</b>	-

## Climatisation/réfrigérateur

<b>Méthode de contrôle de la température de la climatisation</b>	• Climatisation manuelle
<b>Climatisation indépendante arrière</b>	-
<b>Bouches d'aération des sièges arrière</b>	•
<b>Contrôle de zone de température</b>	-
<b>Purificateur d'air pour voiture</b>	-
<b>Filtre PM2.5 d'habitacle</b>	-

## Sécurité passive

<b>Airbag conducteur/passager</b>	Principal •/Vice •
<b>Airbags latéraux avant/arrière</b>	Avant •/arrière-

## Sécurité passive (suite)

<b>Airbags de tête avant/arrière (airbags rideaux)</b>	-
--	---

## Frein de roue

<b>Type de freins avant</b>	Ventilation à disque
<b>Type de freins arrière</b>	Type de disque
<b>Type de frein de stationnement</b>	Voiture de stationnement électronique
<b>Dimensions des pneus avant</b>	235/65 R17
<b>Dimensions des pneus arrière</b>	235/65 R17
<b>Dimensions de la roue de secours</b>	Non pleine taille

## Audio/Éclairage intérieur

<b>Nombre de locuteurs</b>	• 4 haut-parleurs
----------------------------	-------------------

## Fonctions de conduite

<b>Affichage des informations de trafic de navigation</b>	-
<b>Assistance de voie</b>	-
<b>Système d'assistance au maintien de la voie</b>	-
<b>Système de régulateur de vitesse</b>	• Croisière à vitesse fixe
<b>Système de navigation par satellite</b>	-
<b>Assistance au stationnement</b>	-

## Éclairage extérieur

<b>Source de lumière de croisement</b>	•LED
<b>Source lumineuse de feux de route</b>	•LED
<b>Feux de jour à LED</b>	•
<b>Feux de route et de croisement adaptatifs</b>	-
<b>Phares automatiques</b>	•
<b>Feux de brouillard avant</b>	•LED
<b>Phares réglables en hauteur</b>	•

## Éclairage extérieur (suite)

<b>Délai d'extinction des phares</b>	<ul style="list-style-type: none"><li>•</li></ul>
--------------------------------------	---

## Rétroviseurs extérieurs

<b>Fonction rétroviseur extérieur</b>	<ul style="list-style-type: none"><li>• Réglage électrique</li></ul>
---------------------------------------	--

## Apparence/antivol

<b>Matériau de la jante</b>	<ul style="list-style-type: none"><li>• Alliage d'aluminium</li></ul>
<b>Coffre électrique</b>	-
<b>Antidémarrage électronique du moteur</b>	<ul style="list-style-type: none"><li>•</li></ul>
<b>Système de verrouillage centralisé dans la voiture</b>	<ul style="list-style-type: none"><li>•</li></ul>
<b>Type de clé</b>	<ul style="list-style-type: none"><li>• Clé de télécommande</li></ul>
<b>Système de démarrage sans clé</b>	-

## Puits de lumière/Verre

<b>Type de toit ouvrant</b>	<ul style="list-style-type: none"><li>• Peut ouvrir la lucarne panoramique</li></ul>
<b>Vitres électriques avant/arrière</b>	<ul style="list-style-type: none"><li>• Avant/arrière</li><li>•</li></ul>
<b>Fonction de levage de vitre à une touche</b>	<ul style="list-style-type: none"><li>• Position de conducteur</li></ul>
<b>Fonction anti-pincement de fenêtre</b>	<ul style="list-style-type: none"><li>•</li></ul>
<b>Miroir de maquillage pour voiture</b>	<ul style="list-style-type: none"><li>• Lumière de conduite principale;</li><li>• Lumière de copilote</li></ul>
<b>Essuie-glace arrière</b>	<ul style="list-style-type: none"><li>•</li></ul>

## Couleur intérieure et extérieure

<b>Couleur extérieure</b>	Auftebly: #010101; Groenland blanc: # EDF2F8, Aurora, Bleu: #1E2895; Roman Purple: # C20048; Xingwaohong: # 8C050A, Étoile et lune blanc: #EFEFEF
<b>Couleur intérieure</b>	Noir: #000000

## Volant/rétroviseur intérieur

<b>Matériau du volant</b>	<ul style="list-style-type: none"><li>• Plastique</li></ul>
<b>Réglage de la position du volant</b>	<ul style="list-style-type: none"><li>• Ajustement manuel de haut en bas</li></ul>
<b>Volant multifonction</b>	<ul style="list-style-type: none"><li>•</li></ul>
<b>Volant chauffant</b>	-

## Volant/rétroviseur intérieur (suite)

<b>Mémoire du volant</b>	-
<b>Écran d'affichage de l'ordinateur de bord</b>	• Couleur
<b>Tableau de bord LCD complet</b>	-
<b>Taille de l'instrument LCD</b>	• 7 pouces
<b>Fonction rétroviseur intérieur</b>	• Anti-éblouissement manuel
<b>Changement de vitesse</b>	• Changement de vitesse de garde mécanique

## Configuration intelligente

<b>Services de voiture connectée</b>	-
<b>Mises à jour OTA</b>	-
<b>Suppression active du bruit</b>	•

## Contrôle de la conduite

<b>Commutateur de mode de conduite</b>	• Mouvement; • Économie
<b>Stationnement automatique</b>	•
<b>Aide au démarrage en côte</b>	•
<b>Rapport de direction variable</b>	•

## Matériel de conduite

<b>Radar de stationnement avant/arrière</b>	-
---	---

## Recharge en voiture

<b>Port multimédia/de chargement</b>	•USB;•AUX
<b>Nombre de ports USB/Type-C</b>	• 2 avant/2 arrière

---

"●" = Équipement de série

"□" = Non disponible

"○" = Équipement en option.

Remarque : Il s'agit de véhicules du marché chinois. La couverture de garantie n'est pas disponible en dehors de la Chine.