

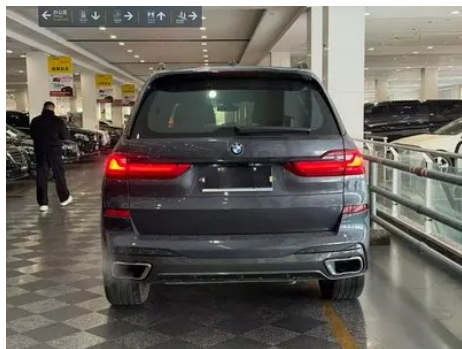
# Informe de Detalles del Vehículo

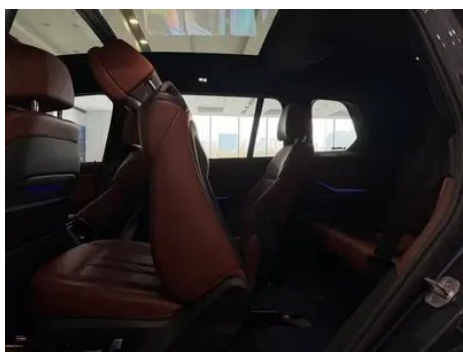
**BMW X7 2020 xDrive40i Tipo de lujo M  
Conjunto deportivo**

## Información Básica

Marca	<b>BMW</b>
Kilometraje	<b>120,900 km</b>
Color	<b>Gris oscuro</b>
Primera matriculación	<b>2020-08-01</b>
Número de transferencias	<b>0</b>

## Imágenes del Vehículo





## Condición del Vehículo

1. Rieles y estructura del asiento del conductor, Señales de desmontaje. 2. Rieles y estructura del asiento del pasajero delantero, Señales de desmontaje. 3. Panel lateral trasero derecho, Deformación.

## Información de Configuración

### Información del modelo

<b>Nombre del modelo</b>	BMW X7 2020 xDrive40i Tipo de lujo M Conjunto deportivo
<b>Fecha de lanzamiento</b>	-

### Parámetros básicos

<b>Categoría del vehículo</b>	SUV grande
<b>Tipo de energía</b>	Gasolina
<b>Potencia máxima (kW)</b>	250
<b>Par máximo (N·m)</b>	450
<b>Transmisión</b>	8 velocidades
<b>Tipo de carrocería</b>	SUV
<b>Motor</b>	3.0T 340 caballos de fuerza L6
<b>Dimensiones (LxAxA) (mm)</b>	5163*2000*1835
<b>Aceleración 0-100 km/h (s)</b>	6.1
<b>Velocidad máxima (km/h)</b>	245
<b>Peso en vacío (kg)</b>	-
<b>Peso máximo autorizado (kg)</b>	-

## Parámetros básicos (continuación)

<b>Consumo combinado NEDC (L/100 km)</b>	8.9
--	-----

### motor

<b>Modelo de motor</b>	B58B30C
<b>Cilindrada (mL)</b>	2998
<b>Cilindrada (L)</b>	3.0
<b>Tipo de admisión</b>	Turbo
<b>Configuración de cilindros</b>	L
<b>Número de cilindros</b>	6
<b>Válvulas por cilindro</b>	4
<b>Relación de compresión</b>	11
<b>Distribución</b>	DOHC
<b>Potencia máxima (CV)</b>	340
<b>Régimen de potencia máxima (rpm)</b>	5500-6500
<b>Régimen de par máximo (rpm)</b>	1500-5200
<b>Potencia neta máxima (kW)</b>	250
<b>Octanaje</b>	95.
<b>Sistema de alimentación</b>	Spray directo
<b>Material de culata</b>	Aleación de aluminio
<b>Material de bloque motor</b>	Aleación de aluminio
<b>Disposición del motor</b>	Vertical

### Pantalla/Sistema

<b>Pantalla a color de control central</b>	<ul style="list-style-type: none"><li>• Pantalla LCD táctil</li></ul>
<b>Tamaño de la pantalla de infoentretenimiento</b>	<ul style="list-style-type: none"><li>• 12,3 pulgadas</li></ul>
<b>Bluetooth/Teléfono integrado</b>	<ul style="list-style-type: none"><li>•</li></ul>
<b>Integración/Duplicación de smartphone</b>	<ul style="list-style-type: none"><li>• Compatibilidad con Apple CarPlay</li></ul>
<b>Sistema de control de reconocimiento de voz</b>	<ul style="list-style-type: none"><li>• Sistema multimedia;</li><li>• Navegación;</li><li>• Teléfono</li></ul>
<b>Reproductor de CD/DVD</b>	<ul style="list-style-type: none"><li>○ Disco CD único</li></ul>
<b>Pantalla LCD trasera</b>	<ul style="list-style-type: none"><li>○</li></ul>

## Pantalla/Sistema (continuación)

<b>Control multimedia trasero</b>	○
<b>Control de gestos</b>	○(USD 515)

## Cuerpo

<b>Longitud (mm)</b>	5163
<b>Anchura (mm)</b>	2000
<b>Altura (mm)</b>	1835
<b>Distancia entre ejes (mm)</b>	3105
<b>Vía delantera (mm)</b>	-
<b>Vía trasera (mm)</b>	-
<b>Tipo de apertura de puertas</b>	-
<b>Número de puertas</b>	5
<b>Número de plazas</b>	6
<b>Capacidad del depósito (L)</b>	83
<b>Volumen del tronco (L)</b>	-
<b>Coefficiente aerodinámico (Cx)</b>	-

## Caja de cambios

<b>Abreviatura</b>	8 velocidades
<b>Número de marchas</b>	8
<b>Tipo de transmisión</b>	Transmisión automática con modo manual (AT)

## Dirección del chasis

<b>Tipo de tracción</b>	Motor delantero, tracción total (F-AWD)
<b>Tracción en las cuatro ruedas</b>	Tracción a las cuatro ruedas oportuna
<b>Estructura diferencial central</b>	Embrague multidisco
<b>Tipo de suspensión delantera</b>	Suspensión independiente de doble horquilla
<b>Tipo de suspensión trasera</b>	Suspensión independiente multibrazo
<b>Tipo de dirección asistida</b>	Asistencia eléctrica
<b>Estructura corporal</b>	Tipo de carga

## Configuración del asiento

## Configuración del asiento (continuación)

<b>Material de los asientos</b>	<ul style="list-style-type: none"><li>• Cuero genuino</li></ul>
<b>Ajuste del asiento principal</b>	<ul style="list-style-type: none"><li>• Ajuste de la posición delantera y trasera;</li><li>• Ajuste del respaldo;</li><li>• Ajuste de la altura (4 posiciones);</li><li>• Ajuste de la zona de los hombros;</li><li>• Ajuste del reposapiés;</li><li>• Soporte lumbar (4 posiciones)</li></ul>
<b>Método de ajuste del coasiento</b>	<ul style="list-style-type: none"><li>• Ajuste de la posición delantera y trasera;</li><li>• Ajuste del respaldo;</li><li>• Ajuste de la altura (4 posiciones);</li><li>• Ajuste de la zona de los hombros;</li><li>• Ajuste del reposapiés;</li><li>• Soporte lumbar (4 posiciones)</li></ul>
<b>Ajuste eléctrico del asiento del conductor y del pasajero.</b>	Principal •/Vice •
<b>Funciones del asiento delantero</b>	<ul style="list-style-type: none"><li>• Calefacción;</li><li>• Ventilación;</li><li>○ Masaje</li></ul>
<b>Función de memoria del asiento eléctrico</b>	<ul style="list-style-type: none"><li>• Posición de conducción;</li><li>• posición de copiloto</li></ul>
<b>Botones ajustables en la parte trasera del asiento del pasajero delantero</b>	-
<b>Ajuste del asiento de la segunda fila</b>	<ul style="list-style-type: none"><li>• Ajuste delantero y trasero;</li><li>• Ajuste del respaldo</li></ul>
<b>Asiento trasero plegable</b>	<ul style="list-style-type: none"><li>• Proporción hacia abajo</li></ul>
<b>Apoyabrazos central delantero/trasero</b>	Antes •/después •
<b>Portavasos trasero</b>	<ul style="list-style-type: none"><li>•</li></ul>
<b>Funciones del asiento de la segunda fila</b>	○ Calentar
<b>Portavasos calentado/enfriado</b>	○ Calefacción/refrigeración
<b>Disposición de los asientos</b>	○2-3-2;•2-2-2
<b>Asientos independientes de la segunda fila</b>	<ul style="list-style-type: none"><li>•</li></ul>
<b>Asientos traseros plegables eléctricamente</b>	<ul style="list-style-type: none"><li>•</li></ul>
<b>Asientos de la segunda fila ajustables eléctricamente</b>	<ul style="list-style-type: none"><li>•</li></ul>

## Seguridad activa

## Seguridad activa (continuación)

<b>Sistema antibloqueo de frenos (ABS)</b>	•
<b>Distribución electrónica de frenado (EBD/CBC)</b>	•
<b>Sistema de asistencia a la frenada (EBA/BAS/BA)</b>	•
<b>Sistema de control de tracción (ASR/TCS/TRC)</b>	•
<b>Control electrónico de estabilidad (ESC/ESP/DSC)</b>	•
<b>Sistema de monitorización de presión de neumáticos (TPMS)</b>	• Pantalla de presión de neumáticos
<b>Recordatorio de cinturón de seguridad</b>	• Primera fila
<b>Anclajes ISOFIX para sillas infantiles</b>	•
<b>Sistema de aviso de cambio involuntario de carril (LDWS)</b>	○
<b>Frenado autónomo de emergencia (AEB)</b>	○
<b>Detector de fatiga del conductor</b>	•
<b>Sistema de llamada de emergencia (eCall)</b>	•
<b>Cámara de conducción integrada</b>	•

## Aire acondicionado/refrigerador

<b>Método de control de temperatura del aire acondicionado</b>	• Aire acondicionado automático
<b>Climatización independiente trasera</b>	•
<b>Ventilaciones de aire del asiento trasero</b>	•
<b>Control de zona de temperatura</b>	•
<b>Purificador de aire para coche</b>	-
<b>Filtro PM2.5 para el habitáculo</b>	•

## Aire acondicionado/refrigerador (continuación)

<b>Dispositivo de fragancia para coche</b>	○
--	---

## Seguridad pasiva

<b>Bolsa de aire del conductor y del pasajero</b>	Principal •/Vice •
<b>Airbags laterales delanteros y traseros</b>	Antes •/después •
<b>Airbags de cabeza delanteros y traseros (airbags de cortina)</b>	Antes •/después •
<b>Neumáticos run-flat</b>	•

## Freno de rueda

<b>Tipo de frenos delanteros</b>	Tipo de disco de ventilación
<b>Tipo de frenos traseros</b>	Tipo de disco de ventilación
<b>Tipo de freno de estacionamiento</b>	Estacionado electrónico
<b>Tamaño de neumáticos delanteros</b>	285/45 R21
<b>Tamaño de neumáticos traseros</b>	285/45 R21
<b>Tamaño de la rueda de repuesto</b>	Ninguno

## Audio/Iluminación interior

<b>Marca del altavoz</b>	• Harman/Kardon Harman Kardon; ○ Bowers & Wilkins Baohua Weijian (USD 7,691)
<b>Número de hablantes</b>	• 16 altavoces; ○ 20 altavoces
<b>Iluminación ambiental interior</b>	• 11 colores

## Funciones de conducción

<b>Pantalla de información de tráfico de navegación</b>	•
<b>Asistente de carril</b>	○
<b>Sistema de asistencia para mantenerse en el carril</b>	○
<b>Sistema de control de crucero</b>	• Control de crucero Crucero adaptativo a toda velocidad (9300 Yuan)
<b>Sistema de navegación por satélite</b>	•

## Funciones de conducción (continuación)

<b>Reconocimiento de señales de tráfico vial</b>	○
<b>Seguimiento inverso</b>	•
<b>Asistencia de estacionamiento</b>	•

## Iluminación exterior

<b>Fuente de luz de cruce</b>	•LED
<b>Fuente de luz de carretera</b>	• Láser
<b>Luces diurnas LED</b>	•
<b>Luces altas y bajas adaptativas</b>	•
<b>Faros automáticos</b>	•
<b>luces antiniebla delanteras</b>	•LED
<b>Faros delanteros regulables en altura</b>	•
<b>Retardo de apagado de los faros</b>	•
<b>Encender las luces delanteras</b>	•

## Espejos exteriores

<b>Función del espejo exterior</b>	• Ajuste eléctrico; • Plegable eléctrico; • Memoria del espejo retrovisor; • Calefacción del espejo retrovisor; • Voltar automáticamente hacia abajo; • Bloquear el automóvil y plegar automáticamente; • Automático antideslumbrante
------------------------------------	---

## Apariencia/antirrobo

<b>Material de la llanta</b>	• Aleación de aluminio
<b>Baúl eléctrico</b>	•
<b>inmovilizador electrónico del motor</b>	•
<b>Sistema de cierre centralizado en el coche</b>	•
<b>Tipo de clave</b>	• Llave con pantalla táctil LCD
<b>Sistema de arranque sin llave</b>	•
<b>Función de entrada sin llave</b>	• Vehículo completo

## Apariencia/antirrobo (continuación)

<b>Kit de apariencia</b>	• Estilo deportivo
<b>Maletero manos libres</b>	•
<b>Memoria de posición del maletero eléctrico</b>	•
<b>Baca de techo</b>	•
<b>Función de arranque remoto</b>	○(USD 603)
<b>Rejilla cerrada activa</b>	•
<b>Cierre eléctrico de puertas</b>	○ Vehículo completo
<b>Pedales laterales</b>	○ Fijo (USD 1,029)

## Tragaluz/Vidrio

<b>Tipo de techo solar</b>	• Se puede abrir el techo corredizo panorámico
<b>Elevalunas eléctricos delanteros y traseros</b>	Antes •/después •
<b>Función de elevación de ventana con un solo toque</b>	• Vehículo completo
<b>Función anti-pinzamiento de ventana</b>	•
<b>Espejo de maquillaje para coche</b>	• Iluminación del conductor principal; • Iluminación del copiloto
<b>Limpiaparabrisas trasero</b>	•
<b>Función de limpiaparabrisas con sensor de lluvia</b>	• Tipo de inducción de lluvia
<b>Parasoles para ventanas laterales traseras</b>	○ Eléctrico (USD 1,309)
<b>Ventana lateral de vidrio insonorizado multicapa</b>	• Vehículo completo
<b>Tragaluz estrellado</b>	○(USD 1,456)

## Color interior y exterior

<b>Color exterior</b>	Gema verde #242224 Mineral blanco #E7E7E7 Ceniza polar #40454B Negro carbón #0F1319 Azul cuántico #0A4F8B
-----------------------	---

## Color interior y exterior (continuación)

<b>Color interior</b>	Negro Color café #000000 #C8916E Negro #000000 Negro Trufa marrón #000000 #5E1706 Negro Blanco marfil #000000 #FFFFFF Blanco marfil Azul noche oscura #FFFFFF #000050
-----------------------	--

## Volante/espejo interior

<b>Material del volante</b>	• Cuero genuino
<b>Ajuste de la posición del volante</b>	• Ajuste eléctrico hacia arriba y hacia abajo hacia adelante y hacia atrás
<b>Volante multifunción</b>	•
<b>Volante calefactado</b>	○
<b>Memoria del volante</b>	•
<b>Pantalla de visualización de la computadora de viaje</b>	• Color
<b>Panel de instrumentos LCD completo</b>	•
<b>Tamaño del instrumento LCD</b>	• 12,3 pulgadas
<b>Función del espejo retrovisor interior</b>	• Antideslumbrante automático
<b>Cambio de marchas</b>	• Cambio de manillar electrónico
<b>Pantalla digital de visualización frontal HUD</b>	•
<b>Levas de cambio en el volante</b>	•

## Configuración inteligente

<b>Servicios de coche conectado</b>	•
<b>Actualizaciones OTA</b>	•

## Control de conducción

<b>Interruptor de modo de conducción</b>	• Deportes; • Economía; • Estándar/Comodidad; ○ todoterreno; ○ nieve
<b>Estacionamiento automático</b>	•
<b>Descenso por pendiente pronunciada</b>	•
<b>Asistencia de arranque en pendiente</b>	•

## Control de conducción (continuación)

<b>Función de suspensión variable</b>	<ul style="list-style-type: none"><li>• Ajuste de la amortiguación de la suspensión;</li><li>• Ajuste de altura de la suspensión</li></ul>
<b>Suspensión neumática</b>	<ul style="list-style-type: none"><li>•</li></ul>
<b>Tecnología de arranque y parada del motor</b>	<ul style="list-style-type: none"><li>•</li></ul>
<b>Dirección activa integral</b>	○(USD 2,132)

## Hardware de conducción

<b>Radar de estacionamiento delantero/trasero</b>	Antes •/después •
<b>Sistema de cámaras de asistencia a la conducción</b>	<ul style="list-style-type: none"><li>• Imagen panorámica de 360 grados</li></ul>

## Carga en el coche

<b>Puerto multimedia/de carga</b>	<ul style="list-style-type: none"><li>•USB;○HDMI;•Type-C</li></ul>
<b>Número de puertos USB/ Tipo-C</b>	<ul style="list-style-type: none"><li>• 2 en la primera fila/4 en la última fila</li></ul>
<b>Función de carga inalámbrica del teléfono móvil</b>	<ul style="list-style-type: none"><li>• Primera fila</li></ul>
<b>Toma de corriente de 12 V del maletero</b>	<ul style="list-style-type: none"><li>•</li></ul>

## Paquete opcional

<b>Paquete opcional</b>	Traje oscuro (0 Yuan Contiene Portaequipajes de techo de aluminio personalizado personalizado Talla decorativa negra de alto brillo personalizada personalizada) Traje de invierno (13000 Yuan Contiene Calentamiento de los asientos delanteros y traseros Componentes de calefacción de confort frontal (Volante y reposabrazos) Cupé (Con función de refrigeración y calefacción) Conjunto cómodo (22000 Yuan Contiene Función de cierre de puerta Función de masaje del asiento delantero Sistema de fragancia avanzado)
-------------------------	--

---

"●" = Equipamiento de serie

"-" = No disponible

"○" = Equipamiento opcional.

Nota: Estos son vehículos del mercado chino. La cobertura de garantía no está disponible fuera de China.