

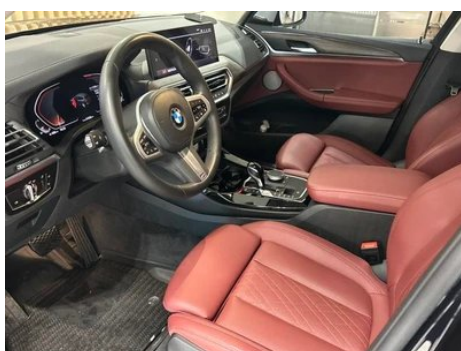
Rapport de Détail du Véhicule

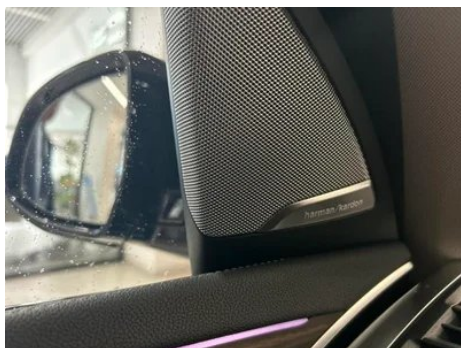
BMW X3 2022 Deuxième lifting xDrive30i Type de leader M Ensemble de nuit Yao

Informations de Base

Marque	BMW
Kilométrage	51,000 km
Couleur	Noir
Première immatriculation	2022-08-01
Nombre de transferts	0

Images du Véhicule





État du Véhicule

1. Éléments métalliques d'origine, peinture d'usine.

Informations de Configuration

Informations sur le modèle

Nom du modèle	BMW X3 2022 Changé deux xDrive30i Type de leader M Ensemble de nuit Yao
Date de lancement	2022.08

Paramètres de base

Catégorie du véhicule	SUV moyen
Type d'énergie	Essence
Puissance maximale (kW)	185
Couple maximal (N·m)	350
Transmission	8 bras auto-intégré
Type de carrosserie	SUV
Moteur	2.0T 252 chevaux L4
Dimensions (L×I×H) (mm)	4737*1891*1689
Accélération 0-100 km/h (s)	6.8
Vitesse maximale (km/h)	235
Poids à vide (kg)	1870
Poids total autorisé en charge (kg)	2510
Consommation mixte NEDC (L/100 km)	8.7

Paramètres de base (suite)

Consommation mixte WLTP (L/100 km)	8.5
---	-----

moteur

Référence moteur	B48B20D
Cylindrée (mL)	1998
Cylindrée (L)	2.0
Type d'admission	Turbo
Configuration des cylindres	L
Nombre de cylindres	4
Soupapes par cylindre	4
Distribution	DOHC
Puissance maximale (ch)	252
Régime de puissance maxi (tr/min)	5200-6500
Régime de couple maxi (tr/min)	1450-4800
Puissance nette maximale (kW)	185
Indice d'octane	Numéro 95
Système d'alimentation	Pulvérisation directe
Matériau de culasse	Alliage d'aluminium
Matériau de bloc-moteur	Alliage d'aluminium
Disposition du moteur	Vertical

Écran/Système

Écran couleur de contrôle central	• Écran LCD tactile
Taille de l'écran d'infodivertissement	• 12.3 pouces
Bluetooth/Téléphone embarqué	•
Intégration/Mise en miroir de smartphone	• Prise en charge de CarPlay; • Prise en charge de CarLife
Système de contrôle de reconnaissance vocale	• Système multimédia; • Navigation; • Téléphone
Système intelligent embarqué	• iDrive

Corps

Corps (suite)

Longueur (mm)	4737
Largeur (mm)	1891
Hauteur (mm)	1689
Empattement (mm)	2864
Voie avant (mm)	1610
Voie arrière (mm)	1594
Type d'ouverture des portes	Porte battante
Nombre de portes	5
Nombre de places	5
Capacité du réservoir (L)	65
Volume du coffre (L)	-
Coefficient de traînée (Cx)	-
Angle d'attaque (°)	24
Angle de fuite (°)	22

Boîte de vitesse

Abréviation	8 bras auto-intégré
Nombre de rapports	8
Type de transmission	Transmission automatique avec mode manuel (AT)

Direction du châssis

Type de transmission	Moteur avant, transmission intégrale (F-AWD)
Quatre roues motrices	Quatre roues motrices en temps opportun
Structure différentielle centrale	Embrayage multi-feuilles
Type de suspension avant	Double Ball Festival, suspension indépendante McPherson
Type de suspension arrière	Suspension indépendante multi-bras
Type de direction assistée	Aide électrique
Structure du corps	Chargé

Configuration des sièges

Matériau des sièges	• Imitation de peau
----------------------------	---------------------

Configuration des sièges (suite)

Réglage du siège principal	<ul style="list-style-type: none">• Ajustement avant et arrière; • Ajustement du dossier; • Ajustement haut et bas (4 direction); • Ajustement du support des jambes; • Soutien de la taille (4 direction)
Méthode de réglage du siège arrière	<ul style="list-style-type: none">• Réglage avant et arrière; • Réglage du dossier; • Réglage haut et bas (4 direction); • Réglage du support des jambes
Réglage électrique du siège conducteur et du siège passager	Principal •/Vice •
Fonctions des sièges avant	<ul style="list-style-type: none">• Chauffage
Fonction mémoire du siège électrique	<ul style="list-style-type: none">• Position de conducteur
Boutons de réglage arrière du siège passager avant	-
Réglage du siège de la deuxième rangée	<ul style="list-style-type: none">• Réglage du dossier
Banquette arrière rabattable	<ul style="list-style-type: none">• La proportion est abaissée
Accoudoir central avant/arrière	<ul style="list-style-type: none">• Avant/arrière •
Porte-gobelet arrière	<ul style="list-style-type: none">•

Sécurité active

Système antiblocage des roues (ABS)	<ul style="list-style-type: none">•
Répartiteur électronique de freinage (EBD/CBC)	<ul style="list-style-type: none">•
Système d'assistance au freinage (EBA/BAS/BA)	<ul style="list-style-type: none">•
Système antipatinage (ASR/TCS/TRC)	<ul style="list-style-type: none">•
Contrôle électronique de stabilité (ESC/ESP/DSC)	<ul style="list-style-type: none">•
Système de surveillance de la pression des pneus (TPMS)	<ul style="list-style-type: none">• Affichage de la pression des pneus
Avertisseur de ceinture de sécurité	<ul style="list-style-type: none">• Première rangée

Sécurité active (suite)

Fixations ISOFIX pour siège enfant	•
Système d'avertissement de franchissement de ligne (LDWS)	○
Système de freinage d'urgence autonome (AEB)	•
Détection de fatigue du conducteur	•
Alerte de collision frontale (FCW)	•
Système d'appel d'urgence (eCall)	•
Caméra embarquée intégrée	•

Climatisation/réfrigérateur

Méthode de contrôle de la température de la climatisation	• Climatisation automatique
Climatisation indépendante arrière	•
Bouches d'aération des sièges arrière	•
Contrôle de zone de température	•
Purificateur d'air pour voiture	-
Filtre PM2.5 d'habitacle	•

Sécurité passive

Airbag conducteur/passager	Principal •/Vice •
Airbags latéraux avant/arrière	Avant •/arrière-
Airbags de tête avant/arrière (airbags rideaux)	• Avant/arrière •
Pneus run-flat	•

Frein de roue

Type de freins avant	Ventilation à disque
Type de freins arrière	Ventilation à disque
Type de frein de stationnement	Voiture de stationnement électronique

Frein de roue (suite)

Dimensions des pneus avant	245/45 R20
Dimensions des pneus arrière	275/40 R20
Dimensions de la roue de secours	Aucun

Audio/Éclairage intérieur

Nom de marque du haut-parleur	• Harman/Kardon Hamankaton
Nombre de locuteurs	• 12 haut-parleurs; ○ 16 haut-parleurs
Éclairage d'ambiance intérieur	• 11 couleurs

Fonctions de conduite

Affichage des informations de trafic de navigation	•
Assistance de voie	○
Système d'assistance au maintien de la voie	○
Système de régulateur de vitesse	• Régulateur de vitesse; ○ Régulateur de vitesse adaptatif (USD 1,618); ○ Régulateur de vitesse adaptatif à toute vitesse
Système de navigation par satellite	•
Niveau d'assistance à la conduite	○L2
Alerte de trafic transversal arrière	○
Centrage de voie	○
Reconnaissance des panneaux de signalisation routière	○
Suivi inversé	•
Assistance au stationnement	•
Assistance au changement de voie	○

Éclairage extérieur

Source de lumière de croisement	•LED
--	------

Éclairage extérieur (suite)

Source lumineuse de feux de route	•LED
Feux de jour à LED	•
Feux de route et de croisement adaptatifs	•
Phares automatiques	•
Phares réglables en hauteur	•
Délai d'extinction des phares	•
Allumer les phares	•

Rétroviseurs extérieurs

Fonction rétroviseur extérieur	• Réglage électrique; • pliage électrique; • mémoire du rétroviseur; • chauffage du rétroviseur; • retournement automatique; • pliage automatique de la voiture de verrouillage; • anti-éblouissement automatique
---------------------------------------	---

Apparence/antivol

Matériau de la jante	• Alliage d'aluminium
Coffre électrique	•
Antidémarrage électronique du moteur	•
Système de verrouillage centralisé dans la voiture	•
Type de clé	• Clé de télécommande
Système de démarrage sans clé	•
Fonction d'entrée sans clé	• Toute la voiture
Kit d'apparence	• Style sportif
Coffre mains libres	•
Mémoire de position du coffre électrique	•
Galerie de toit	•
Fonction de démarrage à distance	•

Puits de lumière/Verre

Type de toit ouvrant	• Peut ouvrir la lucarne panoramique
-----------------------------	--------------------------------------

Puits de lumière/Verre (suite)

Vitres électriques avant/arrière	<ul style="list-style-type: none">• Avant/arrière •
Fonction de levage de vitre à une touche	<ul style="list-style-type: none">• Toute la voiture
Fonction anti-pincement de fenêtre	<ul style="list-style-type: none">•
Miroir de maquillage pour voiture	<ul style="list-style-type: none">• Lumière de conduite principale; • Lumière de copilote
Essuie-glace arrière	<ul style="list-style-type: none">•
Fonction d'essuie-glace avec capteur de pluie	<ul style="list-style-type: none">• Induction des précipitations

Couleur intérieure et extérieure

Couleur extérieure	Cendres mystérieuses: #262626; carbone, Noir, #232A30, Kesmi argent: # C6C1B4, Quantum, Bleu: # 273F7C, Rouge riche: #810B17, Minerai blanc: # E7E7E7
Couleur intérieure	Couleur noir/moka: #000000/#423534; noir: #000000; noir/volcan rouge: #000000/#8A3D47

Volant/rétroviseur intérieur

Matériau du volant	<ul style="list-style-type: none">• Ceau véritable
Réglage de la position du volant	<ul style="list-style-type: none">• Ajustement manuel de haut en bas
Volant multifonction	<ul style="list-style-type: none">•
Volant chauffant	-
Mémoire du volant	-
Écran d'affichage de l'ordinateur de bord	<ul style="list-style-type: none">• Couleur
Tableau de bord LCD complet	<ul style="list-style-type: none">•
Taille de l'instrument LCD	<ul style="list-style-type: none">• 12.3 pouces
Fonction rétroviseur intérieur	<ul style="list-style-type: none">• Antiéblouissement automatique
Changement de vitesse	<ul style="list-style-type: none">• Changement de vitesse électronique
Affichage numérique tête haute HUD	○(USD 1,471)
Dispositif ETC	○(USD 147)
Palettes de changement de vitesse au volant	<ul style="list-style-type: none">•

Configuration intelligente

Configuration intelligente (suite)

Services de voiture connectée	<ul style="list-style-type: none">•
Mises à jour OTA	<ul style="list-style-type: none">•
Réseau 4G/5G	•4G
Fonction à distance de l'application mobile	<ul style="list-style-type: none">• Contrôle de la porte;• démarrage du véhicule;• contrôle de la climatisation;• requête/diagnostic de l'état du véhicule;• positionnement/recherche de voiture du véhicule;• service du propriétaire de la voiture (recherche de pieux de charge, stations-service, parkings, etc.);
points d'accès Wi-Fi	○

Contrôle de la conduite

Commutateur de mode de conduite	<ul style="list-style-type: none">• Sport;• Économie;• Standard/Confort;• Personnalisation/Personnalisation
Stationnement automatique	<ul style="list-style-type: none">•
Descente en pente raide	<ul style="list-style-type: none">•
Aide au démarrage en côte	<ul style="list-style-type: none">•
Technologie de démarrage et d'arrêt du moteur	<ul style="list-style-type: none">•

Matériel de conduite

Radar de stationnement avant/arrière	<ul style="list-style-type: none">• Avant/arrière •
Système de caméras d'aide à la conduite	<ul style="list-style-type: none">• Image panoramique à 360 degrés

Recharge en voiture

Port multimédia/de chargement	<ul style="list-style-type: none">•USB;•Type-C
Nombre de ports USB/Type-C	<ul style="list-style-type: none">• 2 avant/2 arrière
Fonction de chargement sans fil pour téléphone portable	○ Première rangée

Forfait optionnel

Forfait optionnel (suite)

Forfait optionnel

Ensemble Yinhui (USD 0; y compris: composants extérieurs en satin en aluminium, bandes de cadre de fenêtre argentées, porte-bagages en aluminium argenté, cadre de grille en satin et argent); ensemble de divertissement 3(USD 1,103; y compris: Harman/Kardon Hamankaton Système audio haut de gamme, recharge sans fil de téléphone portable, hotspot Wi-Fi); système d'aide à la conduite automatique Pro(USD 2,647; y compris: aide à la congestion du trafic, aide au changement de voie, aide à la définition de la vitesse de croisière à une clé, aide à l'arrêt d'urgence, etc.)

"●" = Équipement de série

"-" = Non disponible

"○" = Équipement en option.

Remarque : Il s'agit de véhicules du marché chinois. La couverture de garantie n'est pas disponible en dehors de la Chine.