

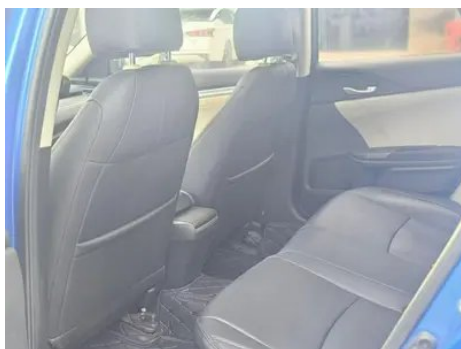
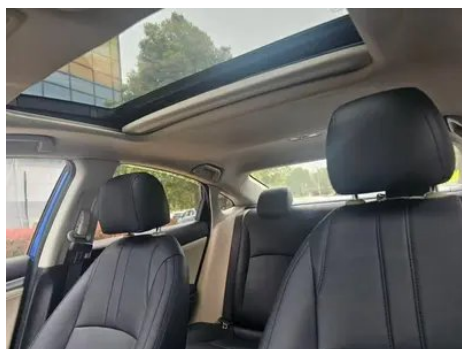
# Informe de Detalles del Vehículo

Honda Civic 2016 180TURBO CVT Versión  
cómoda

## Información Básica

Marca	<b>Honda</b>
Kilometraje	<b>40,000 km</b>
Color	<b>Azul</b>
Primera matriculación	<b>2018-03-01</b>
Número de transferencias	<b>0</b>

## Imágenes del Vehículo





## Condición del Vehículo

1. Lado interior del pilar B izquierdo, Abolladura. 2. Lado interior del pilar B derecho, Arañazo. 3. Lado interior del pilar C derecho, Arañazo. 4. Hueco de la rueda de repuesto, Suciedad. 5. Techo interior, Suciedad. 6. Panel lateral trasero izquierdo, Reparación de pintura, Reparación de carrocería. 7. Panel lateral trasero derecho, Arañazo, Rozadura, Reparación de pintura, Reparación de carrocería. 8. Techo interior, Suciedad. 9. Piso de carrocería, Grieta, Perforación modificada (No relacionado con un accidente).

## Información de Configuración

### Información del modelo

<b>Nombre del modelo</b>	Honda Civic 2016 180TURBO CVT Versión cómoda
<b>Fecha de lanzamiento</b>	2016.11

### Parámetros básicos

<b>Categoría del vehículo</b>	Coche compacto
<b>Tipo de energía</b>	Gasolina
<b>Potencia máxima (kW)</b>	92
<b>Par máximo (N·m)</b>	173
<b>Transmisión</b>	CVT continuamente variable
<b>Tipo de carrocería</b>	Sedán
<b>Motor</b>	1.0T 125 caballos de fuerza L3
<b>Dimensiones (LxAxA) (mm)</b>	4649*1800*1416
<b>Aceleración 0-100 km/h (s)</b>	11.3
<b>Velocidad máxima (km/h)</b>	200
<b>Peso en vacío (kg)</b>	1266

## Parámetros básicos (continuación)

<b>Peso máximo autorizado (kg)</b>	-
<b>Consumo combinado NEDC (L/100 km)</b>	5
<b>Aceleración medida 0-100 km/h (s)</b>	10.76
<b>Distancia de frenado 100-0 km/h (m)</b>	40.72
<b>Consumo real (L/100km)</b>	6

## motor

<b>Modelo de motor</b>	P10A1
<b>Cilindrada (mL)</b>	988
<b>Cilindrada (L)</b>	1.0
<b>Tipo de admisión</b>	Turbo
<b>Configuración de cilindros</b>	L
<b>Número de cilindros</b>	3
<b>Válvulas por cilindro</b>	4
<b>Relación de compresión</b>	10.04
<b>Distribución</b>	DOHC
<b>Diámetro (mm)</b>	73
<b>Carrera (mm)</b>	78.7
<b>Potencia máxima (CV)</b>	125
<b>Régimen de potencia máxima (rpm)</b>	5500
<b>Régimen de par máximo (rpm)</b>	2000-4500
<b>Potencia neta máxima (kW)</b>	-
<b>Octanaje</b>	92.
<b>Sistema de alimentación</b>	Spray directo
<b>Material de culata</b>	Aleación de aluminio
<b>Material de bloque motor</b>	Aleación de aluminio

## Pantalla/Sistema

<b>Bluetooth/Teléfono integrado</b>	•
-------------------------------------	---

## Cuerpo

<b>Longitud (mm)</b>	4649
----------------------	------

## Cuerpo (continuación)

<b>Anchura (mm)</b>	1800
<b>Altura (mm)</b>	1416
<b>Distancia entre ejes (mm)</b>	2700
<b>Vía delantera (mm)</b>	1547
<b>Vía trasera (mm)</b>	1563
<b>Altura libre con carga (mm)</b>	110
<b>Tipo de apertura de puertas</b>	-
<b>Número de puertas</b>	4
<b>Número de plazas</b>	5
<b>Capacidad del depósito (L)</b>	47
<b>Volumen del tronco (L)</b>	-
<b>Coefficiente aerodinámico (Cx)</b>	-

## Caja de cambios

<b>Abreviatura</b>	CVT continuamente variable
<b>Número de marchas</b>	Velocidad continuamente variable
<b>Tipo de transmisión</b>	Transmisión variable continua (CVT)

## Dirección del chasis

<b>Tipo de tracción</b>	Motor delantero, tracción delantera (FF)
<b>Tipo de suspensión delantera</b>	Suspensión independiente MacPherson
<b>Tipo de suspensión trasera</b>	Suspensión independiente multibrazo
<b>Tipo de dirección asistida</b>	Asistencia eléctrica
<b>Estructura corporal</b>	Tipo de carga

## Configuración del asiento

<b>Material de los asientos</b>	• Tejido
<b>Ajuste del asiento principal</b>	• Ajuste delantero y trasero; • Ajuste del respaldo; • Ajuste de altura (2 hacia)
<b>Método de ajuste del coasiento</b>	• Ajuste delantero y trasero; • Ajuste del respaldo
<b>Ajuste eléctrico del asiento del conductor y del pasajero.</b>	-

## Configuración del asiento (continuación)

<b>Botones ajustables en la parte trasera del asiento del pasajero delantero</b>	-
<b>Apoyabrazos central delantero/trasero</b>	Antes •/después
<b>Portavasos trasero</b>	-

## Seguridad activa

<b>Sistema antibloqueo de frenos (ABS)</b>	•
<b>Distribución electrónica de frenado (EBD/CBC)</b>	•
<b>Sistema de asistencia a la frenada (EBA/BAS/BA)</b>	•
<b>Sistema de control de tracción (ASR/TCS/TRC)</b>	•
<b>Control electrónico de estabilidad (ESC/ESP/DSC)</b>	•
<b>Sistema de monitorización de presión de neumáticos (TPMS)</b>	• Alarma de presión de los neumáticos
<b>Recordatorio de cinturón de seguridad</b>	• Primera fila
<b>Anclajes ISOFIX para sillas infantiles</b>	•
<b>Sistema de aviso de cambio involuntario de carril (LDWS)</b>	-
<b>Frenado autónomo de emergencia (AEB)</b>	-
<b>Detector de fatiga del conductor</b>	-

## Aire acondicionado/refrigerador

<b>Método de control de temperatura del aire acondicionado</b>	• Aire acondicionado manual
<b>Climatización independiente trasera</b>	-
<b>Ventilaciones de aire del asiento trasero</b>	-
<b>Control de zona de temperatura</b>	-

## Aire acondicionado/refrigerador (continuación)

<b>Purificador de aire para coche</b>	-
<b>Filtro PM2.5 para el habitáculo</b>	-

## Seguridad pasiva

<b>Bolsa de aire del conductor y del pasajero</b>	Principal •/Vice •
<b>Airbags laterales delanteros y traseros</b>	-
<b>Airbags de cabeza delanteros y traseros (airbags de cortina)</b>	-

## Freno de rueda

<b>Tipo de frenos delanteros</b>	Ventilación, Tipo de disco
<b>Tipo de frenos traseros</b>	Tipo de disco
<b>Tipo de freno de estacionamiento</b>	Estacionado electrónico
<b>Tamaño de neumáticos delanteros</b>	215/55 R16
<b>Tamaño de neumáticos traseros</b>	215/55 R16
<b>Tamaño de la rueda de repuesto</b>	No tamaño completo

## Audio/Iluminación interior

<b>Número de hablantes</b>	• 2 altavoces
----------------------------	---------------

## Funciones de conducción

<b>Pantalla de información de tráfico de navegación</b>	-
<b>Asistente de carril</b>	-
<b>Sistema de asistencia para mantenerse en el carril</b>	-
<b>Sistema de navegación por satélite</b>	-
<b>Asistencia de estacionamiento</b>	-

## Iluminación exterior

<b>Fuente de luz de cruce</b>	• Halógeno
<b>Fuente de luz de carretera</b>	• Halógeno
<b>Luces diurnas LED</b>	•

## Iluminación exterior (continuación)

<b>Luces altas y bajas adaptativas</b>	-
<b>Faros automáticos</b>	-
<b>Luces antiniebla delanteras</b>	• Halógeno
<b>Faros delanteros regulables en altura</b>	•
<b>Retardo de apagado de los faros</b>	•

## Espejos exteriores

<b>Función del espejo exterior</b>	• Ajuste eléctrico
------------------------------------	--------------------

## Apariencia/antirrobo

<b>Material de la llanta</b>	• Aleación de aluminio
<b>Baúl eléctrico</b>	-
<b>Inmovilizador electrónico del motor</b>	•
<b>Sistema de cierre centralizado en el coche</b>	•
<b>Tipo de clave</b>	• Llave de control remoto
<b>Sistema de arranque sin llave</b>	-

## Tragaluz/Vidrio

<b>Tipo de techo solar</b>	• Techo corredizo eléctrico
<b>Elevalunas eléctricos delanteros y traseros</b>	Antes •/después •
<b>Función de elevación de ventana con un solo toque</b>	• Primera fila
<b>Función anti-pinzamiento de ventana</b>	•
<b>Espejo de maquillaje para coche</b>	• Posición de conducción principal; • copiloto
<b>Limpiaparabrisas trasero</b>	-

## Color interior y exterior

<b>Color exterior</b>	Azul deslumbrante: # 1650BE; blanco perla: # F0F0F0; azul dorado oscuro: # 14255B; negro cristal colorido: #000000; naranja ámbar: # CD7D41; rojo rally: # B20101; plata Shenghui: # ABABAB
-----------------------	---

## Color interior y exterior (continuación)

<b>Color interior</b>	Negro, Beige: #000000/# E0BF62, Negro, #000000
-----------------------	--

## Volante/espejo interior

<b>Material del volante</b>	• Plástico
<b>Ajuste de la posición del volante</b>	• Ajuste manual hacia arriba y hacia abajo
<b>Volante multifunción</b>	•
<b>Volante calefactado</b>	-
<b>Memoria del volante</b>	-
<b>Pantalla de visualización de la computadora de viaje</b>	• Monocromo
<b>Panel de instrumentos LCD completo</b>	-
<b>Función del espejo retrovisor interior</b>	• Manual antideslumbrante

## Configuración inteligente

<b>Servicios de coche conectado</b>	-
<b>Actualizaciones OTA</b>	-

## Control de conducción

<b>Interruptor de modo de conducción</b>	• Deportes, • Economía
<b>Estacionamiento automático</b>	•
<b>Asistencia de arranque en pendiente</b>	•
<b>Relación de dirección variable</b>	•
<b>Tecnología de arranque y parada del motor</b>	•

## Hardware de conducción

<b>Radar de estacionamiento delantero/trasero</b>	-
---	---

## Carga en el coche

<b>Puerto multimedia/de carga</b>	•USB
<b>Número de puertos USB/ Tipo-C</b>	• Primera fila, 2

## Paquete opcional

## Paquete opcional (continuación)

### Paquete opcional

Conjunto deportivo (10000 yuanes;  
incluye: kit deportivo Mugen)

"●" = Equipamiento de serie

"\_" = No disponible

"○" = Equipamiento opcional.

Nota: Estos son vehículos del mercado chino. La cobertura de garantía no está disponible fuera de China.